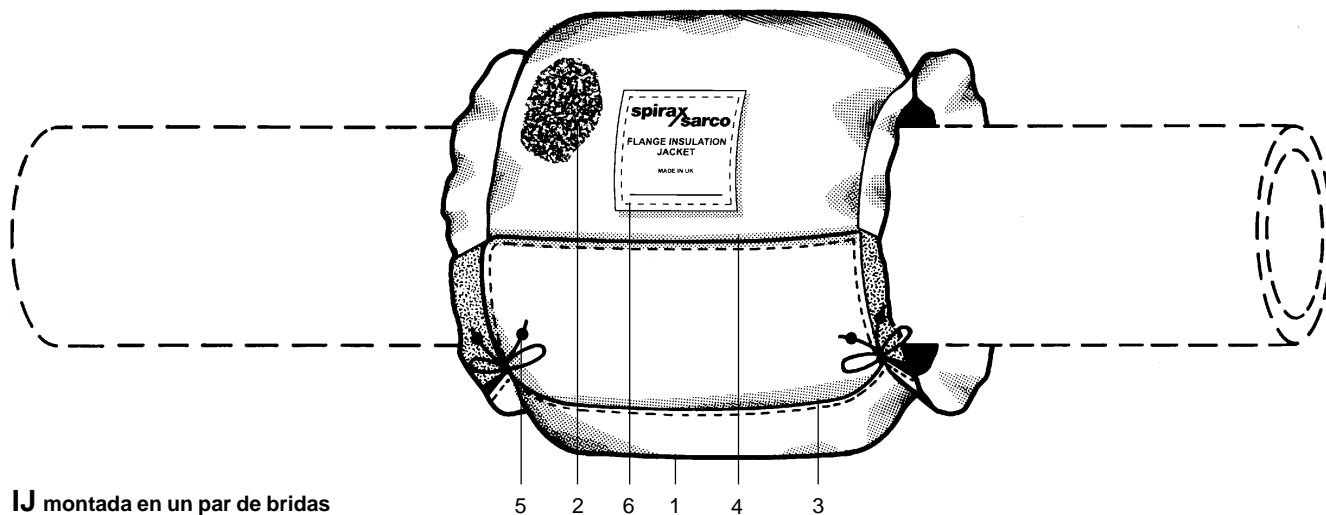


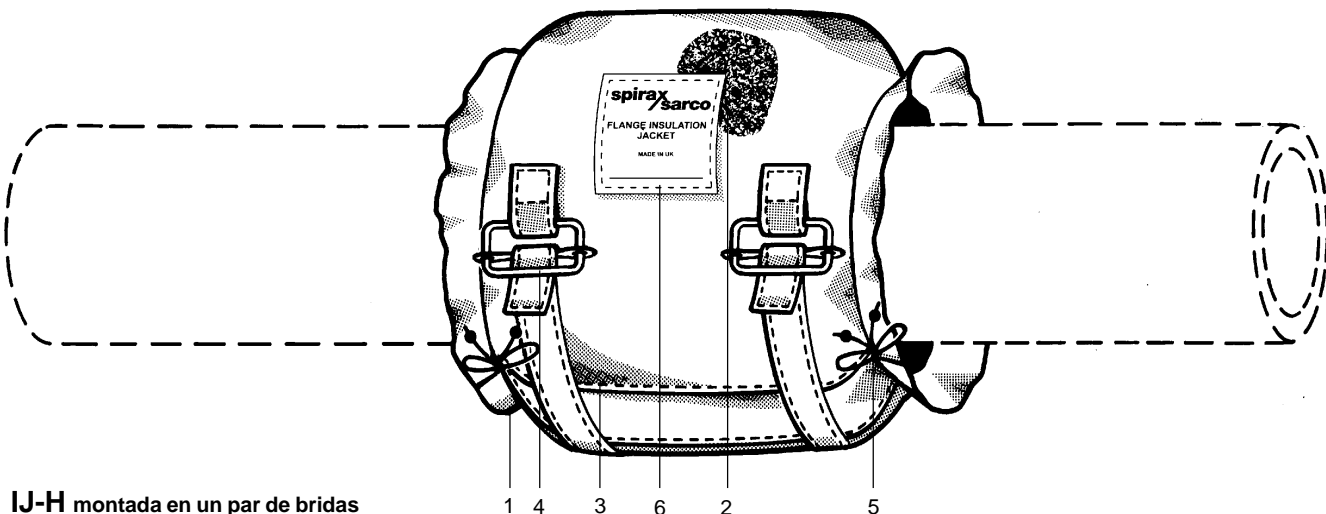


ISO 9001

## Cubierta aislante Tipo IJ para Bridas



IJ montada en un par de bridas



IJ-H montada en un par de bridas

### Descripción

Un rango de cubiertas aislantes para montar a bridas. Dos versiones disponibles: una versión para baja temperatura denominada IJ y una versión para alta temperatura denominada IJ-H. Las cubiertas están diseñadas de una sola pieza. Ver TI-P119-02 para detalles de cálculo de amortización para ahorro de energía.

### Tipos disponibles

Versión para baja temperatura (con cierre de velcro) y versión para alta temperatura (con cierre mediante correas y hebillas) para montar en todos los tipos de bridas de DN15 a DN80. IJ y IJ-H para bridas DN15 a DN80.

### Condiciones límite

IJ	Temperatura máxima de la superficie metálica	220°C
IJ-H	Temperatura máxima de la superficie metálica	425°C
Conductividad térmica		0,044 W/mK a 100°C

### Materiales

Item	Parte		Material
1	Cara interior	IJ	Silicona reforzada con fibra de vidrio
	y exterior	IJ-H	Fibra de vidrio
2	Aislante	IJ	Fibra mineral
		IJ-H	Fibra mineral
3	Correa	IJ	Algodón y Poliester
		IJ-H	Algodón Kevlar
4	Sellado	IJ	Velcro
		IJ-H	Fibre vidrio/Hebillas acero inoxidable
5	Cuerdas	IJ	Nylon
		IJ-H	Kevlar
6	Placa		Nylon

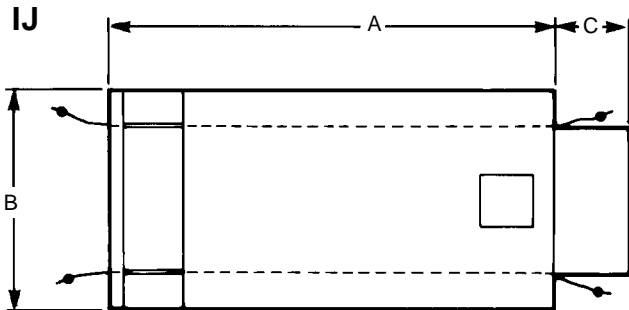
### Como pasar pedido

Cubierta aislante tipo IJ-H para montar entre bridas DN40.

## Dimensiones (aproximadas en milímetros)

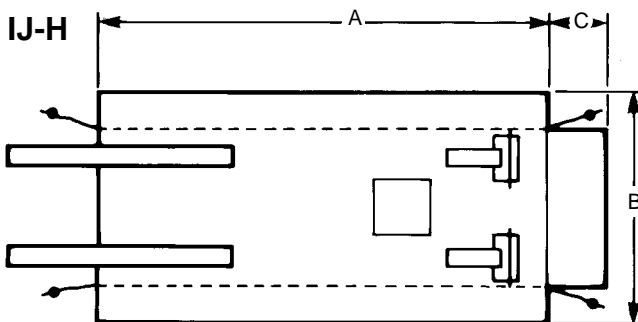
IJ	A	B	C	Espesor aislamiento	Masa (kg)
IJ- DN15 - DN25	457	305	102	50	0,28
IJ- DN32 - DN50	660	356	102	50	0,64
IJ- DN32 - DN65	820	370	102	50	0,73
IJ- DN32 - DN80	880	390	102	50	0,75

El diagrama muestra las dimensiones de la cubierta extendida



IJ-H	A	B	C	Espesor aislamiento	Masa (kg)
IJ- DN15 - DN25-H	381	305	76	50	0,50
IJ- DN32 - DN50-H	660	356	76	50	0,78
IJ- DN65-H	820	370	76	50	0,80
IJ- DN80-H	880	390	76	50	0,90

El diagrama muestra las dimensiones de la cubierta extendida



## Instalación

Una vez instaladas las bridas, la cubierta puede montarse como sigue:

### IJ

Colocar la cubierta sobre las bridas. Envolverlas y asegurar la cubierta con el velcro. La placa debe situarla el instalador y la solapa larga en la parte inferior de las bridas para prevenir la entrada de agua. Apretar las cuerdas y correas para evitar la entrada de aire y agua.

### IJ-H

Colocar la cubierta sobre las bridas. Envolverlas y asegurar la cubierta con las correas y hebillas. La placa debe situarla el instalador y la solapa larga en la parte inferior de las bridas para prevenir la entrada de agua. Apretar las cuerdas y correas para evitar la entrada de aire y agua.

**Nota importante:** Las caras interior/externa están fabricadas con una lámina de aluminio. A temperatura de 120°C el adhesivo se degrada y se desengancha a 150°C-170°C.

El tostado de la tela interna puede ocurrir a 150°C. Ninguna de estas reacciones perjudica la función de la cubierta.

### Desmontar

Antes de sacar la cubierta aislante verificar si las bridas están en servicio. Si es así, la superficie metálica estará caliente y se deberá usar la protección adecuada (p.ej. guantes).

Desmontar en orden inverso al indicado en la instalación.

## Manipulación

Cuando la cubierta es nueva, el material aislante está totalmente introducido entre la cara interior y exterior y sujeto por las costuras. En esta condición no se precisa de protección especial para su manipulación.

Si las caras interior y exterior están despegadas o dañadas y el material aislante está a la vista, es necesario el uso de ropa y equipo de protección apropiado (p.ej. guantes, gafas, careta, etc).

## Eliminación

Este producto no es reciclable y no combustible. Para su eliminación considerar el producto como fibra mineral y eliminar de acuerdo con la legislación vigente.