



TI-P148-04  
ST Issue 9

# Eliminador en redes de aire y gas en acero inoxidable austenítico CA46 y CA46S bridas DN15 a DN25

## Descripción

El CA46 es un eliminador de boya cerrada de condensados en redes de aire o gas de acero inoxidable austenítico. Disponible con obturador de vitón CA46 o de acero inoxidable CA46S, ambos con conexiones con bridas y montaje horizontal. La tapa puede taladrarse a 1/2" BSP o NPT para montar tubo de equilibrio. Cuerpo y tapa fabricados en fundición aprobada TÜV.

## Normativas

Este producto cumple totalmente con los requisitos de la Directiva Europea de Equipos a Presión y lleva la marca **CE** cuando lo precisa.

## Certificados

Dispone de certificado EN 10204 3.1 como estándar.

**Nota:** Los certificados/requerimientos de inspección deben solicitarse con el pedido.

## Tamaños y conexiones

**CA46** DN15 y DN20

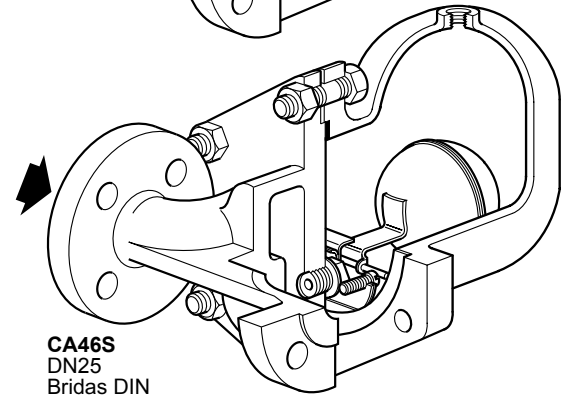
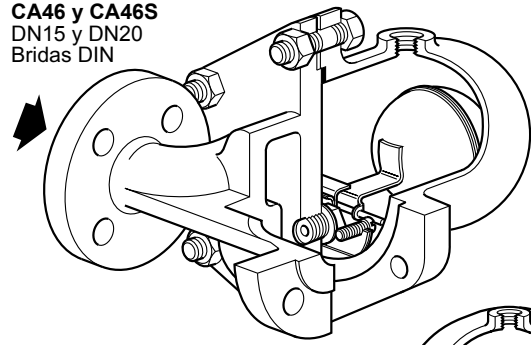
**CA46S** DN15, DN20 y DN25

### Bridas estándar:

- EN 1092 PN40 con distancia entre caras DIN.
- ASME 150, ASME 300 y JIS / KS 20 taladradas y roscadas y dimensiones entre caras DIN.

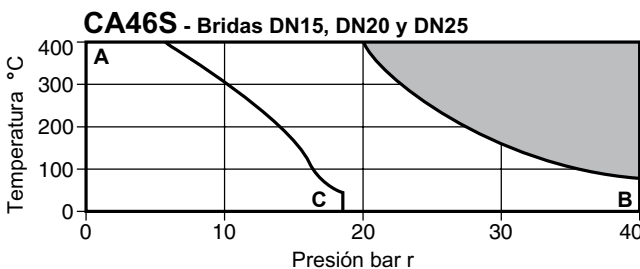
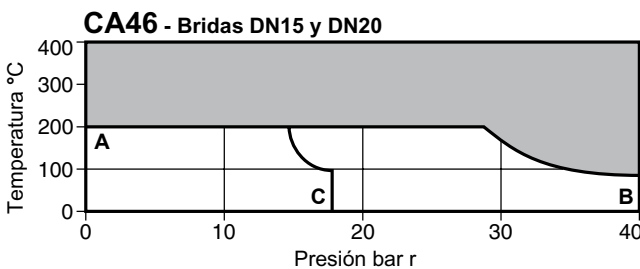
**Línea de equilibrado** - Bridas PN se suministran con línea de equilibrado BSP y bridas ASME y JIS/KS 20 con línea de equilibrado NPT.

CA46 y CA46S  
DN15 y DN20  
Bridas DIN



CA46S  
DN25  
Bridas DIN

## Condiciones límite



El eliminador **no puede** trabajar en esta zona.

**A - B** Bridas EN 1092 PN40 y ASME 300.

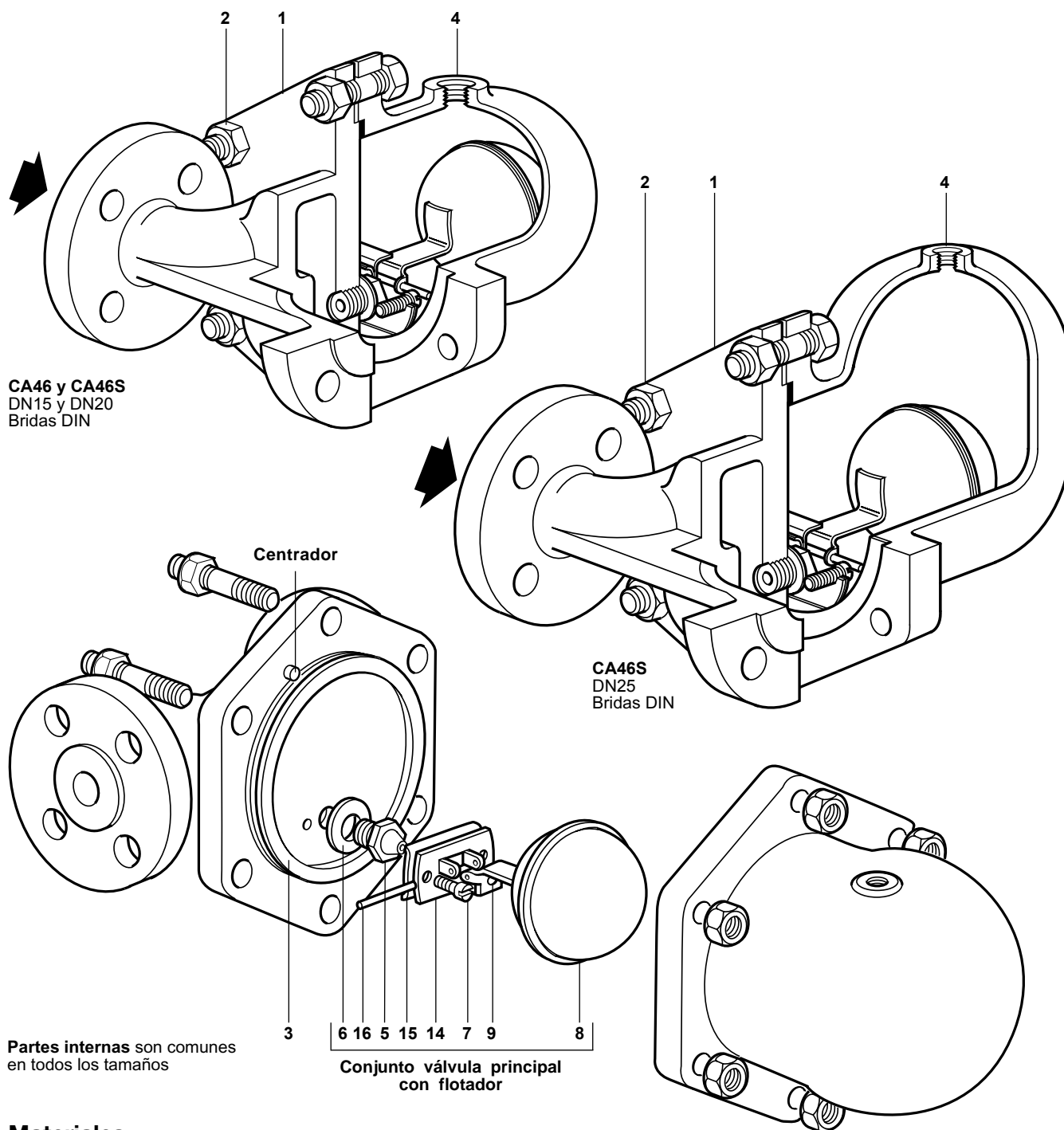
**A - C** Bridas ASME 150 y JIS / KS 20K.

Condiciones máximas del cuerpo		PN40	
PMA	Presión máxima admisible	40 bar r a 80°C	
TMA	Temperatura máxima admisible	<b>CA46</b>	200°C a 29 bar r
		<b>CA46S</b>	400°C a 20 bar r
Temperatura mínima admisible		0°C	
PMO	Presión máxima de trabajo	40 bar r a 80°C	
TMO	Temperatura máxima de trabajo	<b>CA46</b>	200°C a 29 bar r
		<b>CA46S</b>	400°C a 20 bar r
Temperatura mínima de trabajo		0°C	

**Nota:** Para temperaturas de trabajo inferiores, consultar con Spirax Sarco

ΔPMX	Máxima presión diferencial	Gravedad específica				
		Eliminador	1,0	0,9	0,8	0,7
La máxima presión diferencial depende de la gravedad específica del líquido a drenar.	<b>CA46-32</b>	32,0	32,0	29,0	20,0	12,0
	<b>CA46S-4.5</b>	4,5	4,5	4,5	3,4	2,0
	<b>CA46S-10</b>	10,0	9,5	6,8	5,5	3,4
	<b>CA46S-14</b>	14,0	14,0	11,0	8,0	5,0
	<b>CA46S-21</b>	21,0	19,0	15,0	10,0	6,5
	<b>CA46S-32</b>	32,0	30,0	23,0	16,5	10,0
		PN40	60 bar r			
		ASME 300	60 bar r			
Prueba hidáulica:		ASME 150	30 bar r			
		JIS / KS 20K	49 bar r			

**Nota:** El eliminador en su forma operativa no debe estar sometido a una presión mayor de 48 bar, ya que podría dañarse el mecanismo.



CA46 y CA46S  
DN15 y DN20  
Bridas DIN

CA46S  
DN25  
Bridas DIN

Partes internas son comunes  
en todos los tamaños

Conjunto válvula principal  
con flotador

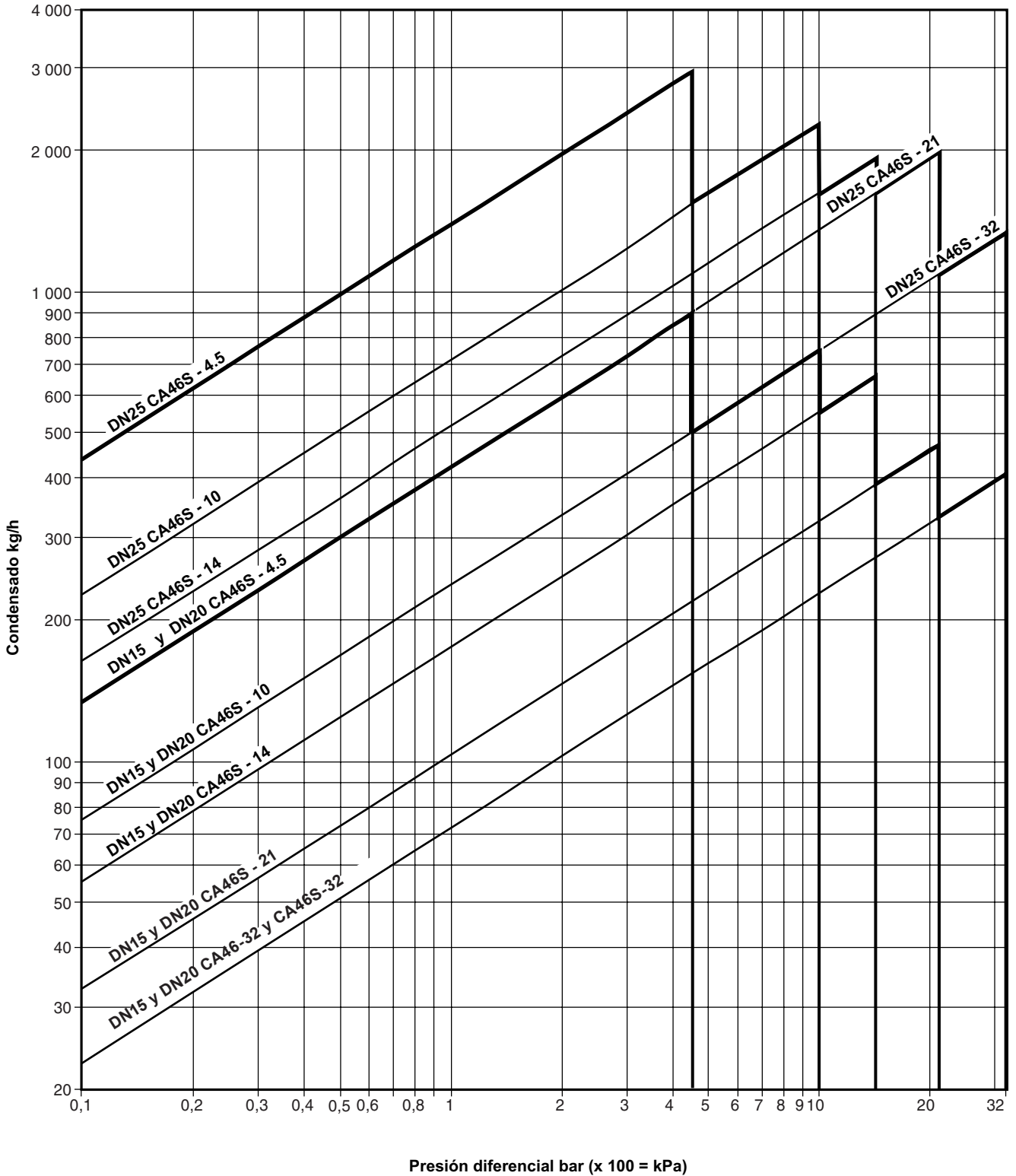
## Materiales

No.	Parte	Material	
1	Cuerpo	Acero inoxidable austenítico (316)	1.4408 / CF8M
2	Esparragos tapa	Acero inoxidable austenítico	BS 6105 A2-70
	Tuercas tapa	Acero inoxidable austenítico	BS 6105 A2
3	Junta tapa	Acero inoxidable austenítico	BS 1449 304 S16
4	Tapa	Acero inoxidable austenítico (316)	1.4408 / CF8M
5	Asiento	Acero inoxidable	BS 970 431 S29
6	Junta asiento	Acero inoxidable	BS 1449 304 S11
7	Tornillos armazón pivote	Acero inoxidable	BS 4183 18/8
8	Flotador y palanca	Acero inoxidable	BS 1449 304 S16
9	Obturator	CA46 Goma sintética	Viton
		CA46S* Acero inoxidable	
14	Armazón soporte	Acero inoxidable	BS 1449 304 S16
15	Armazón pivote	Acero inoxidable	BS 1449 304 S16
16	Pivote	Acero inoxidable	

\* Nota: El obturador en el CA46S está soldado a la palanca.

## Capacidades

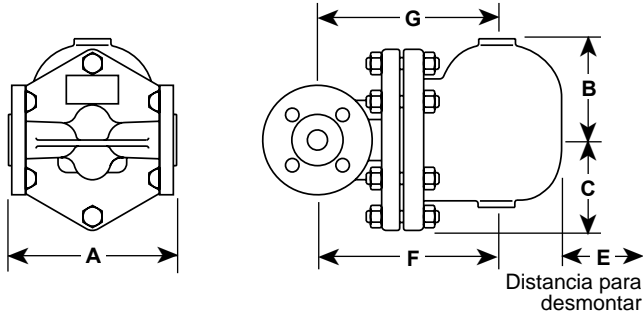
**Nota:** Las capacidades dadas están calculadas para agua a temperatura ambiente.  
La capacidad de descarga está afectada por el peso específico, contactar con Spirax Sarco.



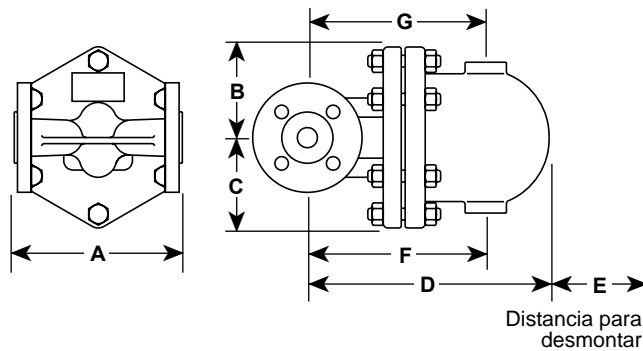
**Dimensiones / peso (aproximados) en milímetros y kg**

Tamaño	A	B	C	D	E	F	G	Peso
DN15	150	80	80	215	120	155	155	10,8
DN20	150	80	80	225	120	165	165	10,8
DN25	160	115	85	282	170	215	215	15,0

**CA46S DN25 bridas DIN**

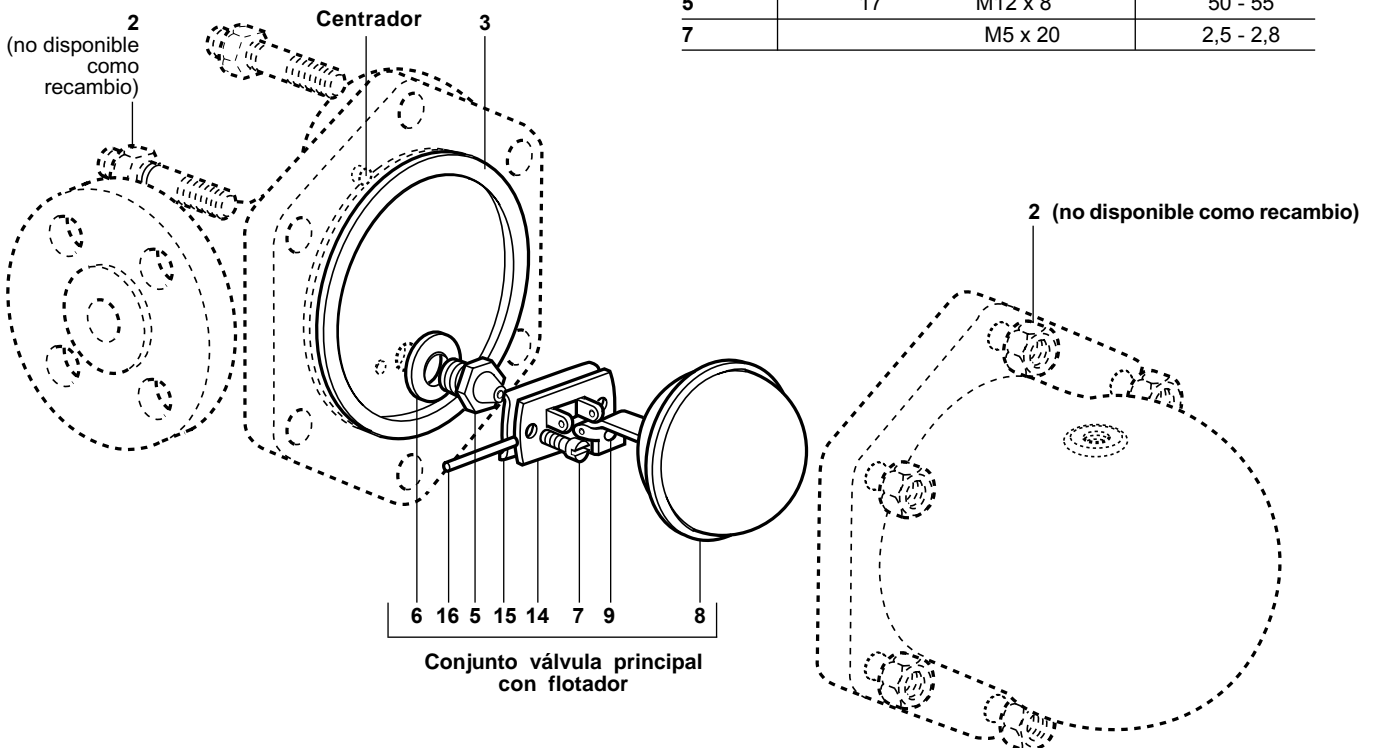


**CA46 y CA46S DN15 y DN20 bridas DIN**



**Taladros roscados de las bridas**

Tamaño	ASME 150	ASME 300	JIS/KS 20
DN15	1/2" - 13 UNC - 2B	1/2" - 13 - UNC - 2B	M12
DN20	1/2" - 13 UNC - 2B	1/2" - 13 - UNC - 2B	M12
DN25	1/2" - 13 UNC - 2B	5/8" - 11 - UNC - 2B	M16



**Seguridad, Instalación y Mantenimiento**

Para información de seguridad, instalación y mantenimiento ver instrucciones que acompañan al equipo (IM-P148-37).

**Nota de instalación:**

El eliminador debe instalarse con el flotador y palanca en un plano horizontal respecto al flujo, tal como indica la flecha del cuerpo. Debe montarse por debajo del punto a drenar según la indicación de la flecha de la placa.

Una de las ventajas de usar eliminadores de flotador para sistemas de aire o gas es la no necesidad de sangrado para el correcto funcionamiento. No obstante puede instalarse una línea de equilibrio para impedir posibles bloqueos.

Asegurarse que la línea de equilibrio se conecta a la línea de entrada.

**Es importante instalar una línea de equilibrio para un funcionamiento adecuado.**

La línea es recomendable conectarla en la parte superior de la tapa.

**Eliminación:**

El eliminador es totalmente reciclable. No es perjudicial con el medio ambiente si se elimina con las precauciones adecuadas.

**Como pasar pedido**

**Ejemplo:** Eliminador Spirax Sarco CA46S-32 de DN25 con bridas BS 4504 PN40 con cuerpo y tapa de acero inoxidable austenítico.

**Recambios**

Las piezas de recambio disponibles están indicadas con línea de trazo continuo. Las piezas indicadas con línea de trazos, no se suministran como recambio.

**Recambios disponibles**


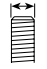
Obturador CA46 (Juego de 3)		<b>9</b>
Válvula principal con flotador	CA46	<b>5, 6, 7, 8, 9, 14, 15, 16</b>
	CA46S	<b>5, 6, 7, 8+9, 14, 15, 16</b>
Juego de juntas (Juego de 3)		<b>3, 6</b>

**Como pasar pedido**

Al pasar pedido debe usarse la nomenclatura señalada en el cuadro anterior, indicando el tamaño y tipo de eliminador.

**Ejemplo:** 1 - Válvula principal con flotador para eliminador Spirax Sarco CA46S-32 de DN25.

**Pares de apriete recomendados**

Item			N m
	mm		
2	17	M10 x 60	29 - 33
5	17	M12 x 8	50 - 55
7		M5 x 20	2,5 - 2,8