



Cert. No. LRQ 0963008

ISO 9001

Eliminador en redes de gas CA10S

Descripción

El CA10S es un eliminador de boya cerrada de hierro fundido para redes de aire o gas. Posee un obturador de acero inoxidable para poder trabajar a altas temperaturas o donde el condensado pudiese afectar a un obturador de goma.

Tamaños y conexiones

3/4" Roscada BSP o NPT.

Rosca 1/2" para tubo de equilibrio.

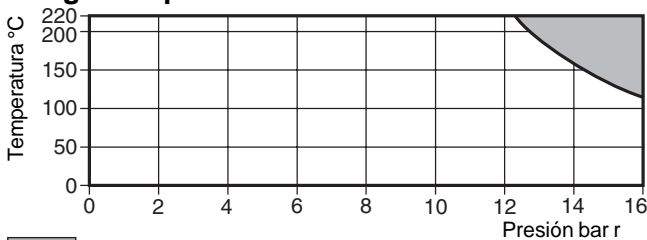
Extras opcionales

Rosca para válvula de purga:- La tapa puede taladrarse y roscarse a 3/8" BSP o NPT para colocar una válvula de purga.

Condiciones límite

Condiciones máximas de diseño del cuerpo	PN16
PMA - Presión máxima admisible	16 bar r
TMA - Temperatura máxima admisible	220°C
TMO - Temperatura máxima de trabajo	220°C
Prueba hidráulica	24 bar r
ΔPMX- Presión diferencial máxima	14 bar

Rango de operación



ΔPMX - Presión diferencial máxima

Según la gravedad específica del líquido a drenar.

Gravedad específica	1,0	0,9	0,8	0,7	0,6
ΔPMX bar	14,0	13,8	11,7	8,6	5,0

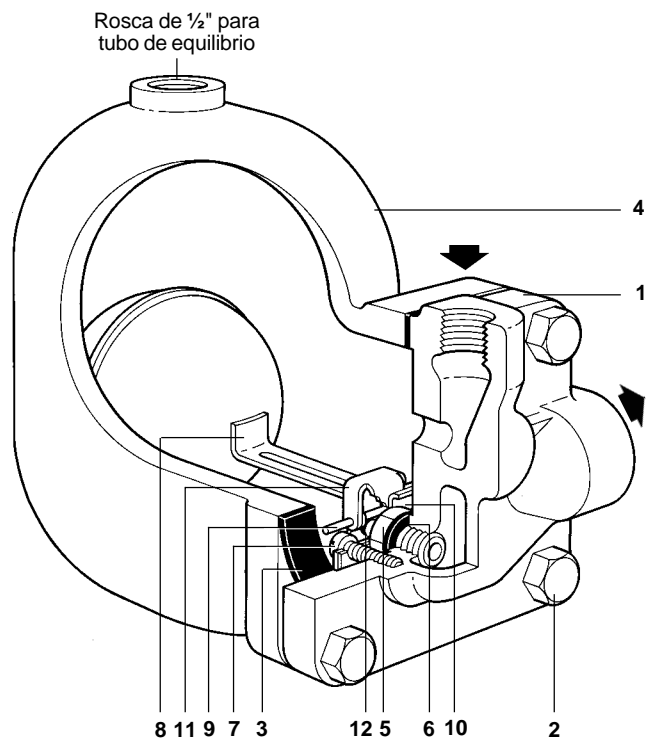
Material

No	Parte	Material	
1	Cuerpo	Hierro fundido	DIN 1691 GG 20
2	Tornillos tapa	Acero	BS 3692 Gr. 8.8
3	Junta tapa	Grafito laminado reforzado	
4	Tapa	Hierro fundido	DIN 1691 GG 20
5	Asiento	Acero inoxidable	BS 970 431 S29
6	Junta asiento	Acero inoxidable	BS 1449 304 S11
7	Tornillos mecanismo	Acero inoxidable	BS 6102 Gr. A2 Clase 50
8	Flotador y palanca	Acero inoxidable	BS 1449 304 S16
9	Pasador	Acero inoxidable	B 970 431 529
10	Armazón soporte	Acero inoxidable	BS 1449 304 S16
11	Armazón pivote	Acero inoxidable	BS 1449 304 S16
12	Obturador †	Acero inoxidable	

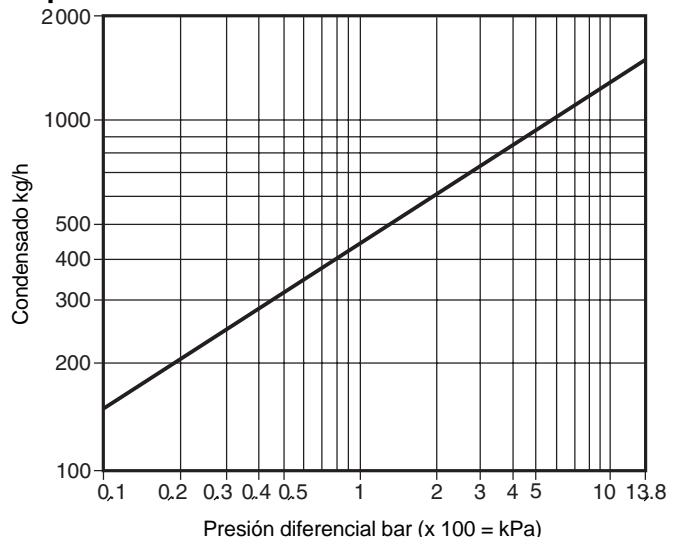
† El obturador del CA10S está soldado a la palanca del flotador.

Certificados

Se dispone de certificado EN 10204 2.2 para cuerpo y tapa como estándar.



Capacidades



Seguridad

Presión

Antes de efectuar cualquier mantenimiento del eliminador, considerar que hay o ha pasado por la tubería. Aislar (usando válvulas de aislamiento independientes) y dejar que la presión se normalice y dejar enfriar antes de abrir. Esto se puede conseguir fácilmente montando una válvula de despresurización Spirax Sarco tipo DV. No asumir que el sistema está despresurizado aunque el manómetro de presión indique cero.

Temperatura

Dejar que se normalice la temperatura después de aislar para evitar quemaduras y considerar si se requiere usar algún tipo de protección (por ejemplo gafas protectoras).

Instalación

El eliminador debe instalarse con la entrada en la parte superior para que el flotador y palanca se muevan en un plano vertical. El punto más alto de la tapa está taladrado y roscado para una tubería de equilibrio, esencial para un funcionamiento satisfactorio. Desde el orificio en el punto alto de la tapa debe instalarse una tubería de equilibrio en elevación continua hasta conectarse al espacio que está siendo drenado.

Mantenimiento

Como montar el conjunto de válvula principal

Aislar, desenroscar los tornillos de la tapa, retirar el mecanismo. Usar un poco de pasta de juntas en la junta y la rosca, montar el nuevo asiento al cuerpo.

Montar el armazón soporte y pivote al cuerpo con los tornillos sin apretar.

Montar el flotador uniendo la palanca con el pasador al armazón pivote. Moviendo el conjunto, encajar la válvula en el asiento y apretar los tornillos. Asegurarse de que el movimiento del mecanismo es correcto moviéndolo arriba y abajo varias veces, comprobando que asienta bien. Asegurarse de que las caras de asiento están limpias, usar un poco de pasta de juntas en las roscas del asiento. Apretar uniformemente. Abrir la válvula de aislamiento.

Eliminación

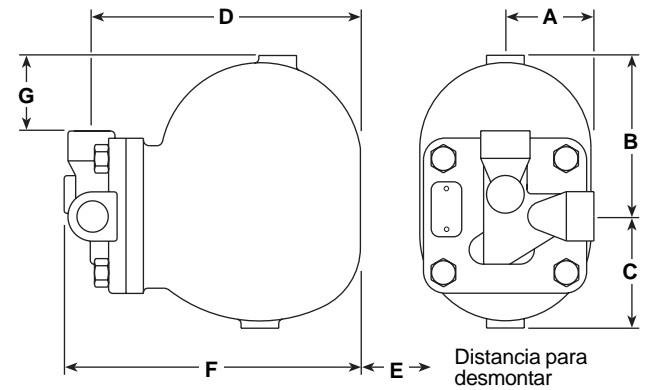
El eliminador es totalmente reciclable. No es perjudicial con el medio ambiente si se elimina con las precauciones adecuadas.

Como pasar pedido

Ejemplo: Eliminador Spirax Sarco CA 10S de 3/4" roscado BSP con cuerpo y tapa de hierro fundido.

Dimensiones / peso (aproximados) en mm y kg

Tamaño	A	B	C	D	E	F	G	Peso
3/4"	60	111	77	195	165	217	50	6,8



Recambios

Las piezas de recambio disponibles están indicadas con línea de trazo continuo. Las piezas indicadas con línea de trazos, no se suministran como recambio.

Recambios disponibles



Válvula principal con flotador	5, 6, 7, 8 +12, 14, 15, 16
Juego de juntas (juego de 3)	3, 6

Como pasar pedido

Al pasar pedido debe usarse la nomenclatura señalada en el cuadro anterior, indicando el tamaño y tipo de eliminador.

Ejemplo: Válvula principal con flotador para eliminador Spirax Sarco CA10S de 3/4" .

Pares de apriete recomendados

Item			N m
	o	mm	
2	17	M10 x 30	29 - 32
5	17	M12 x 8	50 - 55
7		M5 x 20	2,5 - 2,8

