

spirax sarco

BPT13

TI-P122-01-ES
ST Issue 6

Purgador de vapor termostático de presión equilibrada en latón

Descripción

El BPT13 es un purgador termostático de presión equilibrada con cuerpo de latón de fácil mantenimiento. El purgador estándar se designa como BPT13A y tiene conexiones en ángulo.

Tipos disponibles

| | |
|-----------------|--|
| BPT13A | Conexiones en ángulo (purgador estándar) |
| BPT13AX | Conexiones acodadas con tamiz del filtro |
| BPT13S | Conexiones rectas |
| BPT13SX | Conexiones rectas con tamiz del filtro |
| BPT13UA | Conexiones acodadas, entrada de unión |
| BPT13UAX | Conexiones acodadas, entrada de unión con tamiz del filtro |
| BPT13US | Conexiones rectas, entrada de unión |
| BPT13USX | Conexiones rectas, entrada de unión con tamiz del filtro |

Relleno de cápsulas y funcionamiento - Al hacer un pedido, indique siempre el relleno de la cápsula:

Cápsula estándar - Está marcada con 'STD' para funcionar a aproximadamente 12°C por debajo de la temperatura de saturación del vapor.

Opcionalmente - La cápsula puede suministrarse para subenfriado 'SUB' a aproximadamente 24°C por debajo de la temperatura de saturación del vapor. Para aplicaciones críticas, debe seleccionarse el relleno 'NTS' que funciona aproximadamente a 4°C por debajo de la temperatura de saturación del vapor.

Normativas

Este producto cumple totalmente con los requisitos de la Directiva Europea de Equipos a Presión 97/23/EC.

Certificación

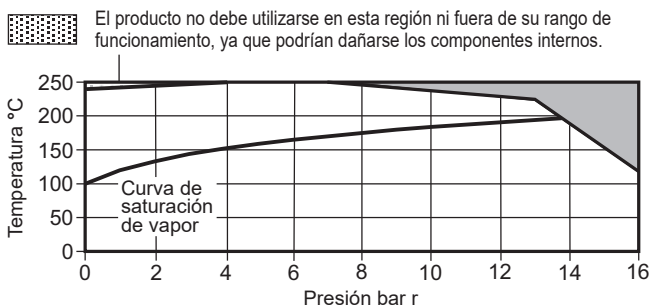
Este producto está disponible con un Informe de Ensayo Típico del fabricante.

Nota: Todos los requisitos de certificación / inspección deben indicarse en el momento de realizar el pedido.

Tamaños y conexiones de tuberías

3/8 Rosca BSP (BS 21 paralela) o NPT", 1/2" y 3/4".

Límites de presión y temperatura (ISO 6552)



El producto **no debe** utilizarse en esta zona.

Condiciones de diseño del cuerpo PN16

PMA Presión máxima admisible 16 bar r a 120°C

TMA Temperatura máxima admisible 250°C a 7 bar r

Temperatura mínima admisible -20°C

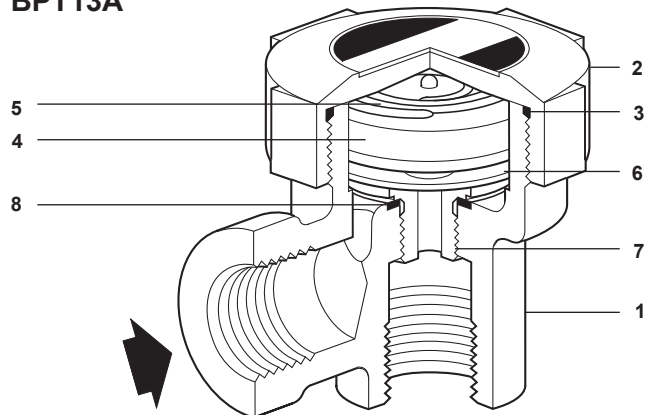
PMO Presión máxima de funcionamiento 13 bar r a 220°C

TMO Temperatura máxima de funcionamiento 250°C a 7 bar r

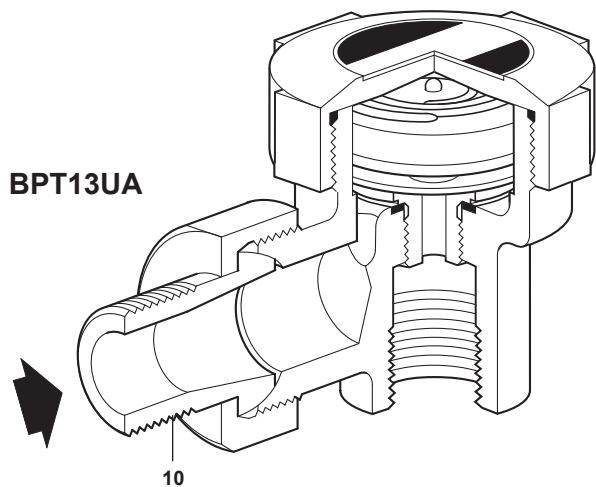
Temperatura mínima de funcionamiento 0°C

Diseñada para una prueba de presión hidráulica en frío máxima de 24 bar r

BPT13A



BPT13UA



Materiales

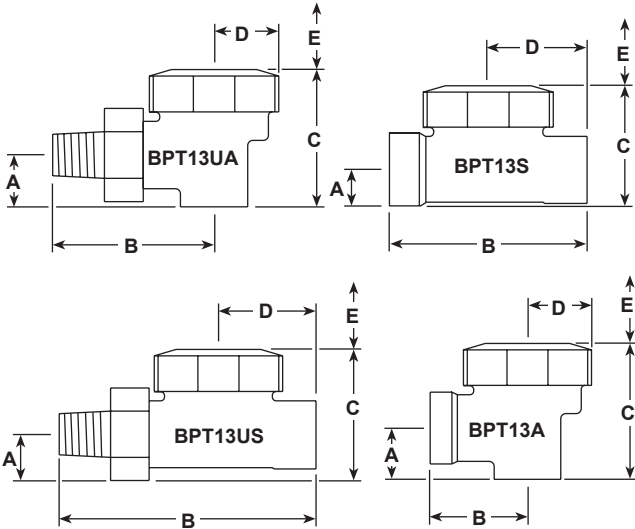
| Nº | Pieza | Material |
|-----|----------------------------------|--|
| 1 | Cuerpo | Latón BS EN 12165 CW 617N |
| 2 | Tapón | Latón BS EN 12165 CW 617N |
| 3 | Junta tórica | Caucho sintético fluorocarbono con alto contenido en flúor |
| 4 | Cápsula | Acero inoxidable |
| 5 | Resorte | Acero inoxidable BS 2056 302 S26 |
| 6 | Placa distanciadora | Acero inoxidable BS 1449 304 S16 |
| 7 | Asiento de válvula | Acero inoxidable BS 970 431 S29 |
| 8 | Junta de asiento de la válvula | Acero inoxidable BS 1449 304 S11 |
| * 9 | Tamiz del filtro | Acero inoxidable ASTM A240 316L |
| 10 | Tuerca de unión y la pieza final | Latón BS EN 12165 CW 617N |

* Nota: Artículo 9 se muestra claramente al dorso.

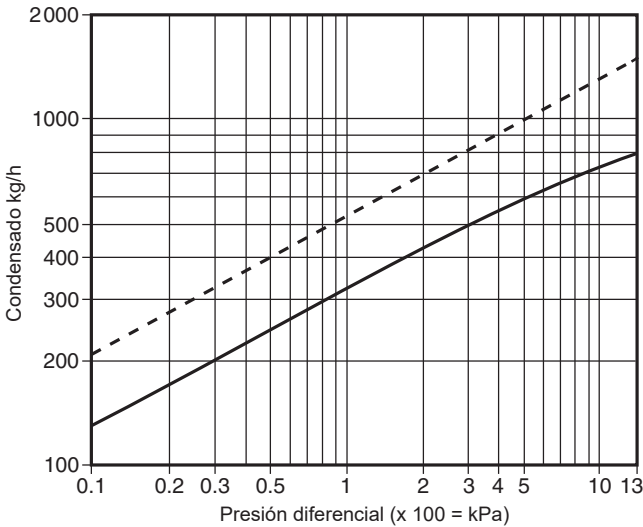
First for Steam Solutions

Dimensiones / pesos (aproximados) en mm y kg

| Tipo | Tamaño | A | B | C | D | E | Peso |
|---------|--------|----|-----|----|----|----|------|
| BPT13A | 1/2" | 20 | 38 | 53 | 25 | 55 | 0,40 |
| | 3/4" | 27 | 40 | 62 | 25 | 55 | 0,45 |
| BPT13S | 1/2" | 14 | 76 | 47 | 38 | 55 | 0,45 |
| | 3/4" | 20 | 80 | 53 | 40 | 55 | 0,50 |
| BPT13UA | 1/2" | 20 | 67 | 53 | 25 | 55 | 0,50 |
| | 3/4" | 27 | 75 | 62 | 25 | 55 | 0,55 |
| BPT13US | 1/2" | 19 | 105 | 52 | 38 | 55 | 0,55 |
| | 3/4" | 22 | 115 | 57 | 40 | 55 | 0,60 |



Capacidades



Capacidad con agua caliente — Capacidad con agua fría — —

Información de seguridad, instalación y mantenimiento

Para información de seguridad, instalación y mantenimiento, ver instrucciones que acompañan al equipo (IM-P122-02).

Nota de instalación: El purgador está diseñado para instalarse con la cápsula en un plano horizontal con la tapa en la parte superior, preferiblemente con un codo inmediatamente antes del purgador.

Eliminación

Este producto es reciclable. No se prevé ningún riesgo ecológico con la eliminación de este producto siempre que se tomen las debidas precauciones. Sin embargo, si el proceso de reciclado implica una temperatura cercana a 315°C, se recomienda precaución por la descomposición del componente de caucho de fluorocarbono.

Cómo hacer un pedido

Ejemplo: 1 purgador termostático de presión equilibrada BPT13AX Spirax Sarco 1/2" con conexiones roscadas BSP. Cuerpo de latón con tamiz de filtro interno y 'STD' para funcionar aproximadamente a 12°C por debajo de la temperatura de saturación del vapor.

Recambios

Los recambios disponibles se representan con líneas continuas. Las piezas marcadas con líneas más finas no se venden como recambio.

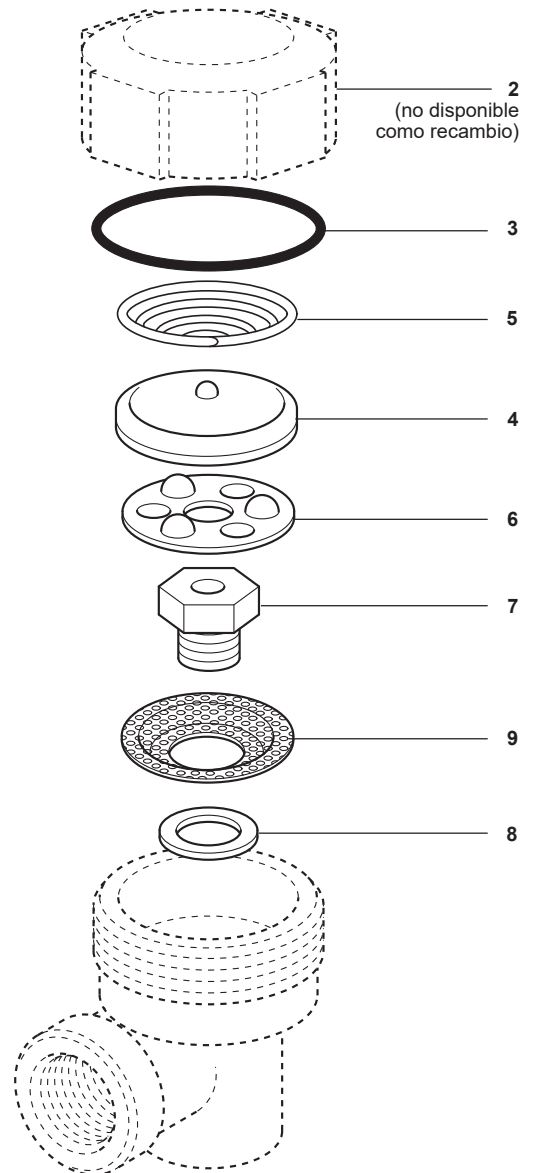
Recambios disponibles

| | | |
|----------------------|--|---------------------|
| Kit de mantenimiento | | 3, 4, 5, 6, 7, 8, 9 |
| Junta del tapón | Modelos anteriores (paquete de 3) | 3 |
| | Modelos actuales (paquete de 3 juntas tóricas) | 3 |
| Tamiz (paquete de 3) | | 3, 9 |

Cómo pedir repuestos

Pida siempre los recambios utilizando la descripción que figura en la columna "Recambios disponibles" e indique el tamaño, el número de modelo y la referencia de la cápsula.

Ejemplo: 1 - Conjunto de cápsula y asiento para un purgador de vapor termostático de presión equilibrada BPT13S Spirax Sarco 1/2" con conexiones roscadas BSP. Cuerpo de latón con tamiz de filtro interno y 'STD' para funcionar aproximadamente a 12°C por debajo de la temperatura de saturación del vapor.



Pares de apriete recomendados

| Artículo | Pieza | o mm | N m |
|----------|--------------------|--------|----------|
| 2 | Tapón junta tórica | 50 A/F | 50 - 60 |
| | Junta | 50 A/F | 90 - 110 |
| 7 | Asiento 17 A/F | | 35 - 40 |