

spirax sarco

AVS32

TI-P123-16-ES
ST Issue 5

Eliminador de aire de acero inoxidable para sistemas de vapor

Descripción

El AVS32 es un eliminador de aire termostático de presión equilibrada mantenible de acero inoxidable para su uso en sistemas de vapor. Dispone de un tamiz de filtro plano integral y conexiones rectas. Todos los componentes de los cojinetes de presión han sido fabricados por proveedores homologados por TÜV de conformidad con AD-Merkblatt WO/TRD100.

Normativas

Este producto cumple plenamente los requisitos de la Directiva europea sobre equipos a presión 97/23 / CE.

Certificación

Este producto está disponible con la certificación EN 10204 3.1.B.

Nota: Todos los requisitos de certificación o inspección deben indicarse en el momento de realizar el pedido.

Tamaños y conexiones de tuberías

Rosca BSP o NPT de 1/2", 3/4" y 1".

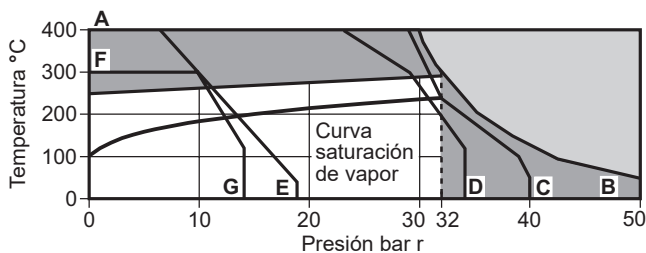
Extremos soldados por encastre de 1/2", 3/4" y 1" según BS 3799.

Extremos para soldadura a tope de 1/2", 3/4" y 1" según EN 12 627.

Brida estándar DN15, DN20 y DN25 según EN 1092 PN40,

ANSI B 16.5 Clase 150 y 300, JIS/KS 10K y JIS/KS 20K.

Límites de presión/temperatura (ISO 6552)



El producto **no debe** utilizarse en esta región.

El producto no debe utilizarse en esta región, ya que pueden producirse daños a los componentes internos.

A - B Rosca, soldadura SW, soldadura BW y bridas ANSI 300.

A - C Bridas EN 1092 PN40.

A - D Bridas JIS/KS 20K.

A - E Bridas ANSI 150.

F - G Bridas JIS/KS 10K.

Condiciones de diseño del cuerpo PN40

PMA Presión máxima admisible 50 bar a 50°C

TMA Temperatura máxima permitida 400°C a 30 bar r

Temperatura mínima admisible -200 °C

PMO Presión máxima de trabajo para vapor saturado 32 bar r

TMO Temperatura máxima de trabajo 287°C a 32 bar r

Temperatura mínima de trabajo 0 °C

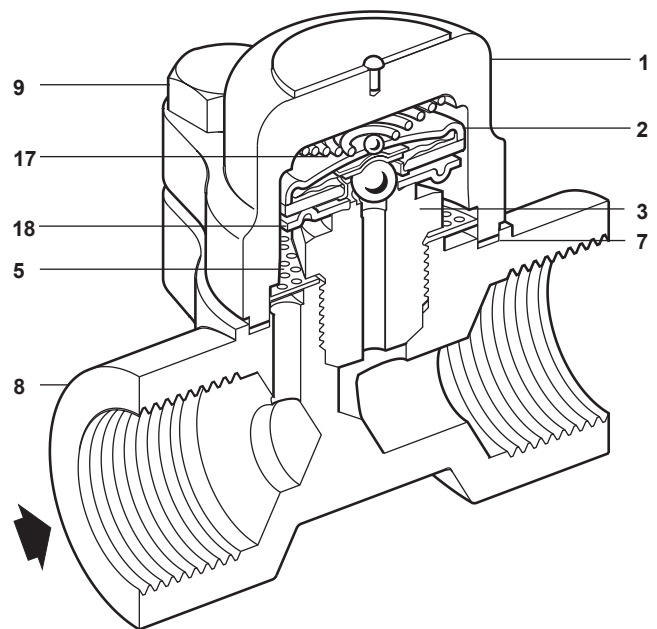
Nota: Para temperaturas inferiores, consultar con Spirax Sarco.

Diseñada para una prueba de presión hidráulica en frío máxima de 75 bar r

Valores K_v

Tamaño	DN15 - 1/2"	DN20 - 3/4"	DN25 - 1"
K _v	0,8	0,8	0,8

Para convertir: C_v (UK) =K_v x 0,963 C_v (US)=K_v x 1,156

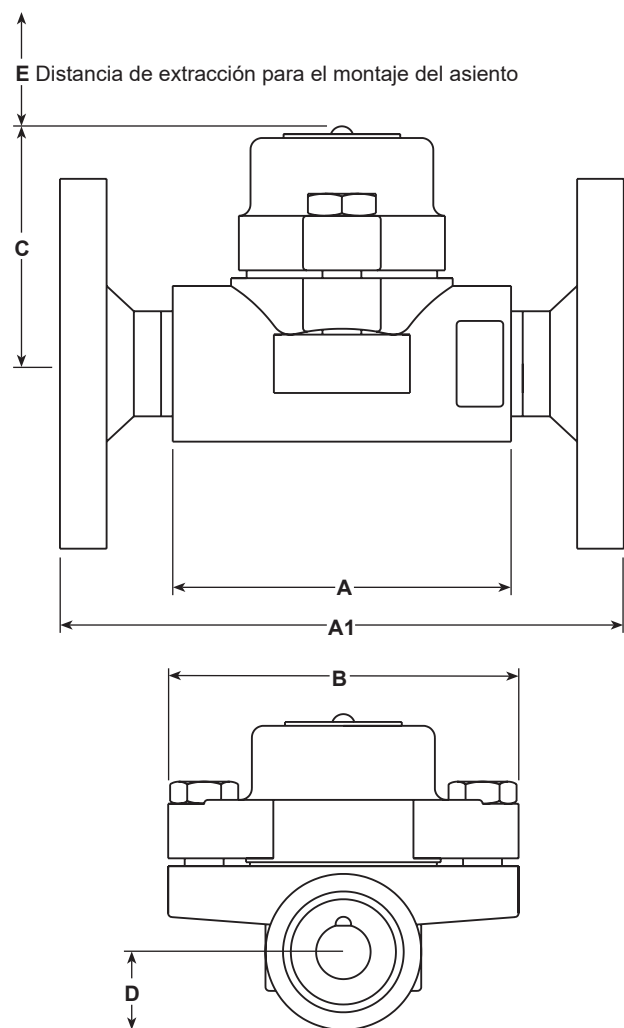


Materiales

N.º	Pieza	Material	
1	Cubierta	Acero inoxidable austenítico	DIN 17440 (WS 1.4571) 316Ti
2	Cápsula	Acero inoxidable	
3	Asiento de válvula	Acero inoxidable	BS 970 431 S29
5	Tamiz del filtro	Acero inoxidable	AISI 304
7	Junta de cubierta	Grafito exfoliado reforzado de acero inoxidable	
8	Cuerpo	Acero inoxidable austenítico	DIN 17440 (WS 1.4571) 316Ti
9	Tornillos de la tapa	Acero inoxidable (M10 x 30)	A2-70
17	Muelle	Acero inoxidable	
18	Placa distanciadora	Acero inoxidable	

Dimensiones / pesos (aproximados) en mm y kg

Tamaño	A	A1	B	C	D	E	Peso	
							Rosca/ Sold.enc./ Sold.tope	Embrid.
½" DN15	95	150	94	64	17	37	1,4	2,9
¾" DN20	95	150	94	64	19	37	1,4	3,5
1" DN25	95	160	94	64	23	37	1,5	4,1



Información de seguridad, instalación y mantenimiento

Para más información sobre seguridad, instalación y mantenimiento, ver las instrucciones que acompañan al equipo (IM-P123-17).

Nota de instalación:

El AVS32 está diseñado para instalarse con la cápsula en un plano horizontal con la tapa en la parte superior.

El AVS32 debe instalarse en el punto más alto de la tubería principal de vapor o de la planta donde se acumula el aire. La salida debe canalizarse a un lugar seguro.

Para facilitar el mantenimiento, se debe considerar la instalación de válvulas de interrupción antes y después del eliminador de aire.

El eliminador de aire no debe estar aislado.

Eliminación

Este producto es reciclable. No es perjudicial para el medio ambiente si se toman las precauciones adecuadas para su eliminación.

Cómo hacer un pedido de repuestos

Ejemplo: 1 eliminador de aire AVS32 de ½" Spirax Sarco con conexiones roscadas BSP.

Recambios

Los recambios disponibles se representan con líneas continuas. Las piezas que se muestran en línea discontinua no se venden como repuestos.

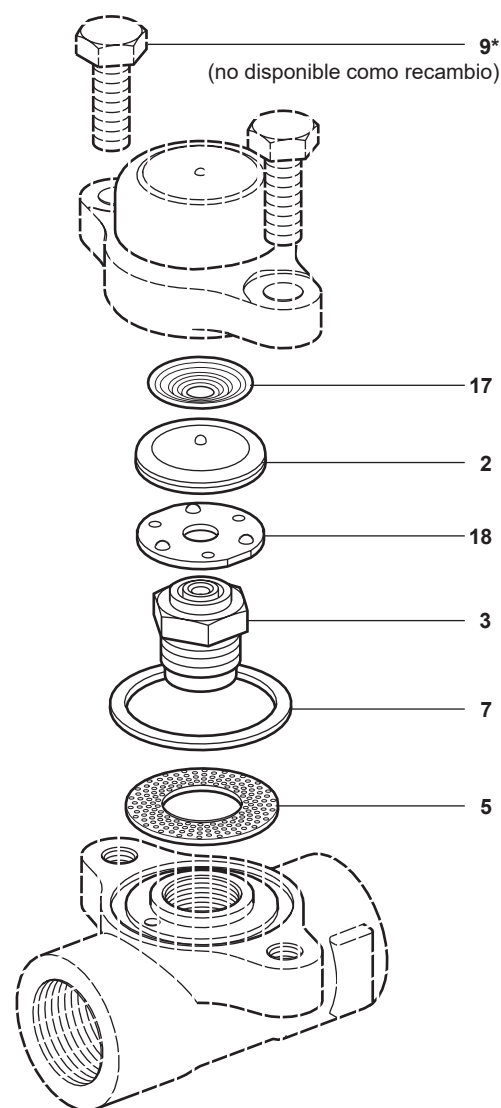
Recambios disponibles

Conjunto de cápsula y asiento		2, 3, 17, 18
Tamiz del filtro	(paquete de 3)	5
Juego de juntas de tapa	(paquete de 3)	7



Cómo hacer un pedido de repuestos

Pida siempre los recambios utilizando la descripción que figura en la columna "Recambios disponibles" e indique el tamaño y el tipo de eliminador de aire.

Ejemplo: 1 - Conjunto de cápsula y asiento para un eliminador de aire Spirax Sarco DN25 AVS32.



Pares de apriete recomendados

Artículo	Pieza			N m
3	Asiento de válvula	24 A/F		115 - 125
9	Tornillos de la tapa	16 A/F	M10 x 30	23 - 27