



## Purgador eliminador de aire termostático de acero inoxidable AVM6.1

### Descripción

El AVM6.1 de Spirax Sarco es un eliminador de aire termostático que necesita mantenimiento diseñado para eliminar el aire y otros gases no condensables de los sistemas de vapor limpio. Fabricado en acero inoxidable 316L con un cuerpo sin grietas, es autodrenante y funciona cerca de la temperatura del vapor. El AVM6.1 tiene un acabado interno de 0,5  $\mu\text{m}$  Ra y un acabado externo de 1,0  $\mu\text{m}$  Ra. El AVM6.1 se envasa individualmente en un entorno limpio ISO CLASE 7 con tapas de protección y se sella en una bolsa de plástico protectora.

### Opciones

Conexiones Tri-Clover de 1/2".

### Normativas

- El AVM6.1 ha sido diseñado y construido de acuerdo con la norma ASME BPE.
- Este producto también cumple los requisitos de la Directiva sobre equipos a presión (PED).

### El sello cumple con:

- FDA CFR Título 21. Párrafo 177,2600.
- Prueba de citotoxicidad in-vivo reactividad biológica USP Clase VI <88> extraída a 121 °C durante 1 hora.
- Libre de ADI (ingredientes derivados de animales) en los materiales utilizados, procesos de fabricación implicados en la producción de la pieza.

### Certificados

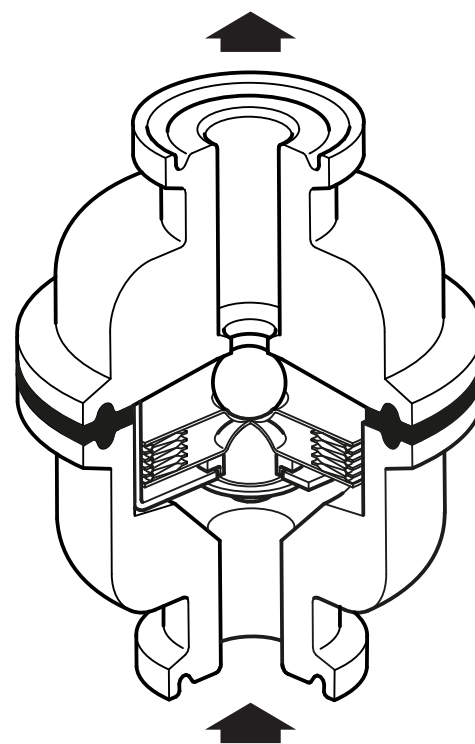
Este producto está disponible con los siguientes certificados:

- Certificados de materiales EN 10204 3.1 (piezas que contienen presión).
- Certificados de materiales EN 10204 3.1 (piezas húmedas, incluido el relleno del elemento) sujetos a un coste adicional.
- Certificado típico de acabado de superficie interna.
- Certificados específicos de acabado de superficie interna disponibles bajo pedido, pueden estar sujetos a un costo adicional.
- Certificado de conformidad para FDA, USP y ADI gratuito.
- Declaración "libre de TSE/BSE".
- Certificado de conformidad EC1935:2004 de materiales en contacto con alimentos.
- Declaración de conformidad BS EN ISO 14644-1:2015 Sala limpia de clase 7.

**Nota:** Los certificados e inspecciones deben solicitarse con el pedido y pueden tener un costo adicional.

### Tamaños y conexiones

Conexiones de abrazadera sanitaria de 1/2".  
Para otras conexiones, consulte con Spirax Sarco.

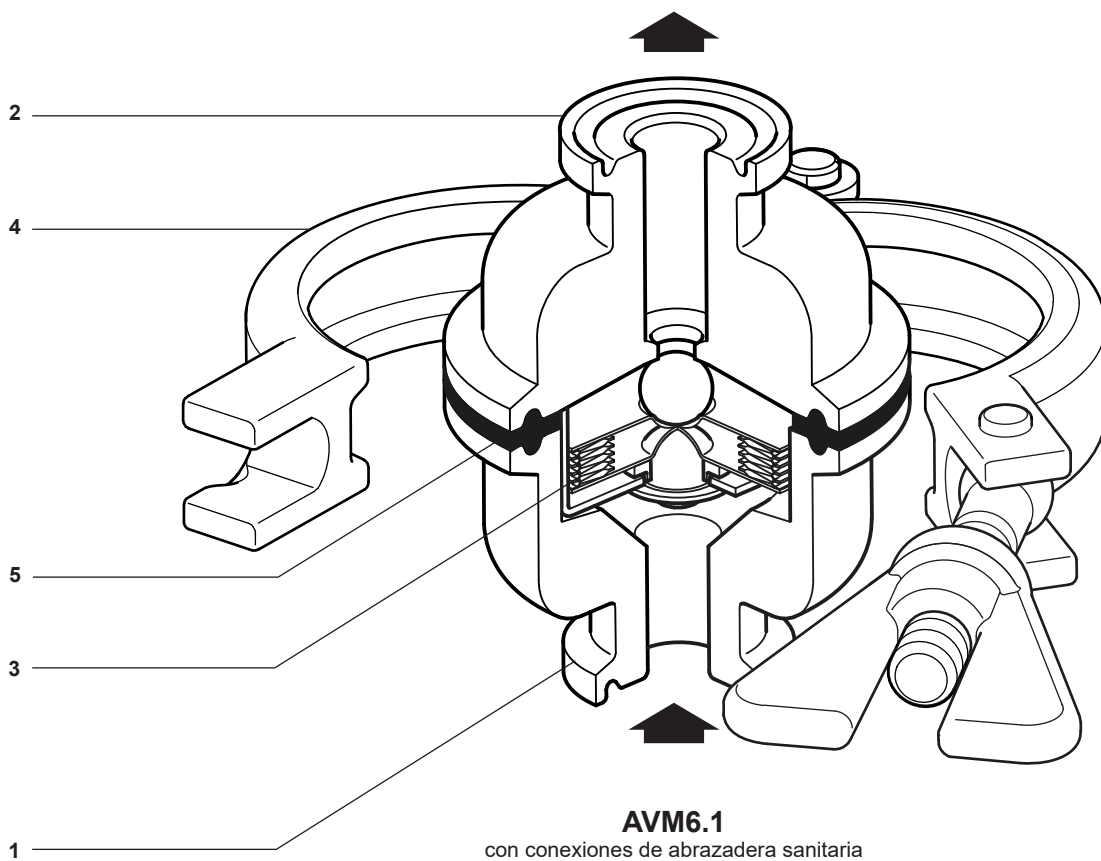


**AVM6.1**

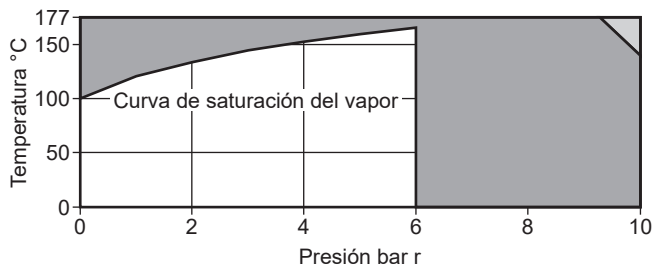
(abrazadera retirada para mayor claridad)

## Materiales

N.º	Parte	Material
1	Cuerpo (entrada)	Acero inoxidable ASTM A276 316L
2	Cuerpo (salida)	Acero inoxidable ASTM A276 316L
3	Elemento de cápsula	Acero inoxidable ASTM A276 316L
4	Abrazadera sanitaria	Acero inoxidable AISI 316
5	Sello	Tuf-steel PTFE + AISI 316L



## Condiciones límite (ISO 6552)



El producto **no debe** trabajar en esta zona.

El producto no debe usarse en esta zona para evitar daños en las partes internas.

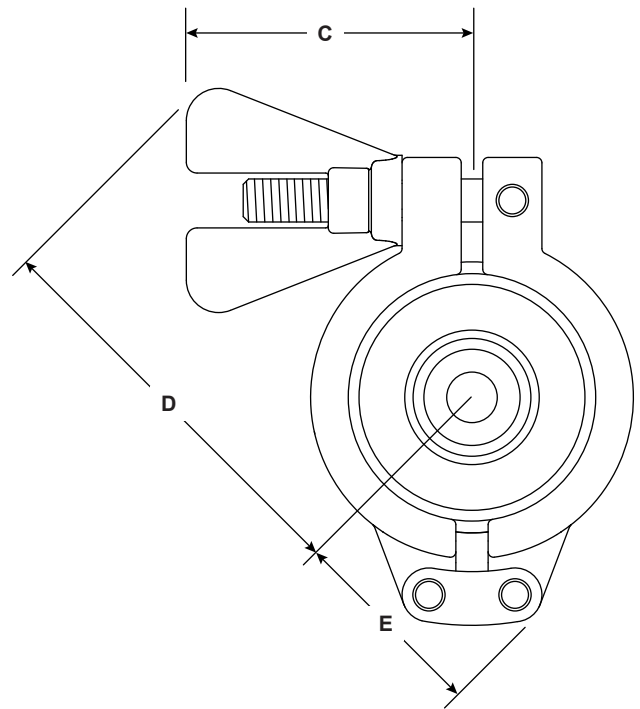
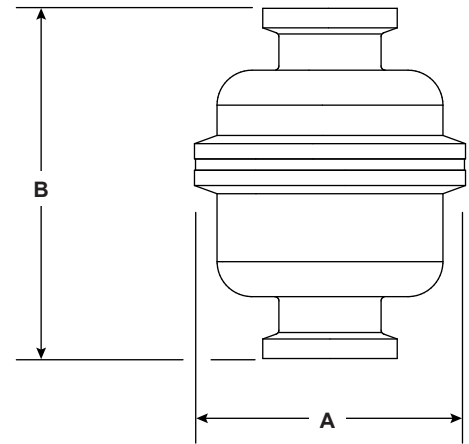
**Nota:** En el caso de los extremos de las abrazaderas higiénicas o sanitarias, la presión y temperatura máxima puede estar restringida por la junta o abrazadera sanitaria utilizada. Consultar con Spirax Sarco.

Condiciones de diseño del cuerpo	PN10
PMA Presión máxima admisible	9,7 bar r a 38 °C
TMA Temperatura máxima admisible	171 °C a 7,1 bar r
Temperatura mínima admisible	-10 °C
PMO Presión máxima de trabajo para vapor saturado	6 bar r
TMO Temperatura máxima de trabajo	165 °C a 6 bar r
Temperatura mínima de trabajo	0 °C
Diseñada para una presión de prueba hidráulica en frío máxima de:	14,55 bar r

**Nota:** Consulte IM-P080-02 para saber cómo realizar la prueba hidráulica.

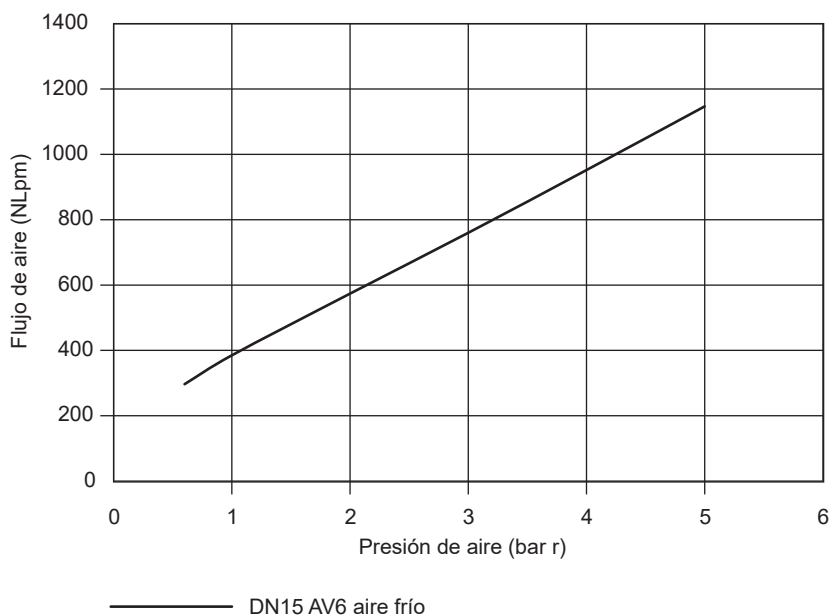
## Dimensiones / pesos (aproximados) en mm y kg

Tamaño	A	B	C	D	E	Peso
1/2"	50,4	65	53	76	37	0,69 kg

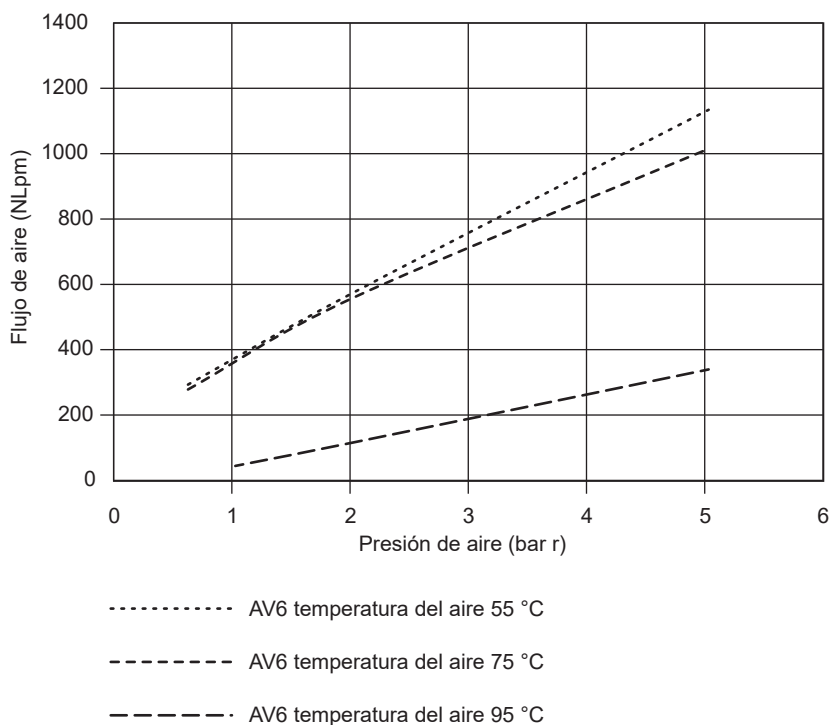


## Capacidades

### AVM6.1 de 1/2" aire frío



### AVM6.1 de 1/2"aire caliente



## Seguridad, instalación y mantenimiento

Para más información de seguridad, instalación y mantenimiento, ver las instrucciones que acompañan al equipo (IM-P080-02-ES).

**Nota de instalación:** El purgador está diseñado para su instalación en líneas verticales con el flujo hacia arriba para asegurar el auto drenaje. No exponer el elemento a vapor recalentado ya que podría dañarse. Deben instalarse válvulas de interrupción para permitir un mantenimiento/sustitución seguro.

## Ejemplo de cómo hacer un pedido

1 eliminador de aire termostático mantenible de 1/2" AVM6.1 de Spirax Sarco. Las conexiones serán con abrazadera sanitaria y cumplirán los requisitos de la norma ASME BPE.

Certificación de materiales según la norma EN10204 3.1 para las piezas que contienen presión.

## Recambios

Las piezas de recambio disponibles se indican con línea de trazo continuo. Las piezas dibujadas con línea de trazos no se suministran como recambio.

### Recambios disponibles

Conjunto elemento	3
Junta (juego de 3)	5

### Cómo hacer un pedido

Al hacer el pedido debe usarse la nomenclatura señalada en el cuadro anterior indicando tamaño, conexiones y tipo de producto.

**Ejemplo:** 1 - Bloque de elementos para un BT6/BT6F/AVM6.1/AVM7.

