



Cert. No. LRQ 0963008

ISO 9001

spirax sarco

TI-P680-01
ST Issue 1

APT10-PPU, APT14-PPU y APT14HC-PPU (Sistema Cerrado) Unidad Compacta Bomba Automática

Descripción

Las unidades compactas de bomba automática Spirax Sarco APT10-PPU, APT14-PPU y APT14HC-PPU son sistemas en forma de kit diseñados específicamente para eliminar el condensado de la planta en condiciones de interrupción de flujo. El sistema es capaz de manejar capacidades de bombeo hasta 2800 kg/h y 9000 kg/h de purga, dependiendo de la presión diferencial disponible.

Cada unidad se suministra con un receptor de condensado, purga del vapor de suministro y accesorios. La base tiene pies ajustable para mayor estabilidad en superficies irregulares.

Accionadas por vapor, las APT10-PPU, APT14-PPU y APT14HC-PPU pueden trabajar con una amplia gama de aplicaciones. La bomba-purgador estándar está fabricada en fundición nodular, aunque disponemos, bajo pedido, de versiones niqueladas (ENP).

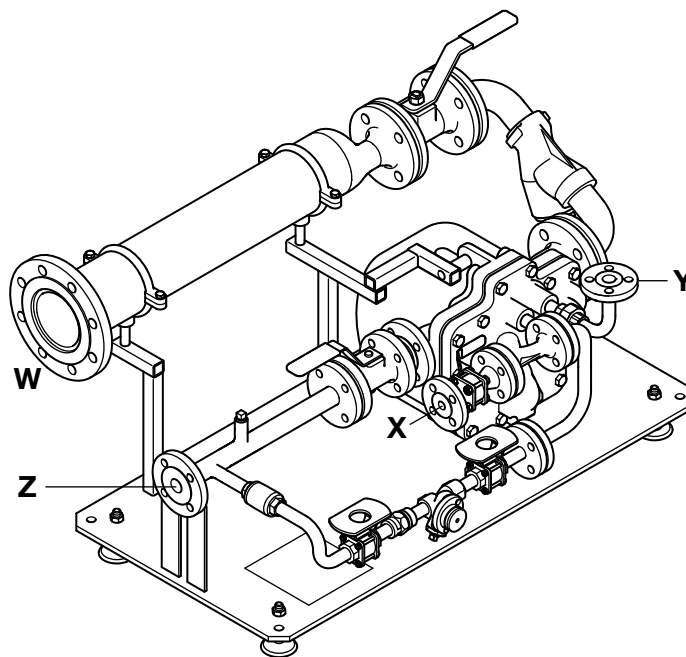
Normativas

Este producto cumple totalmente con los requisitos de la Directiva Europea de Equipos a Presión 97/23/EC y lleva la marca **CE**.

Todas las soldaduras están de acuerdo con ASME IX, BS EN 287/288, BS EN parte 1-2004 y BS EN ISO 15614 parte 1-2004.

Certificados

Estos productos están disponibles con una Declaración de Conformidad. Otros certificados de componentes individuales, están disponibles con un coste extra. **Nota:** Los certificados/requerimientos de inspección deben solicitarse con el pedido.

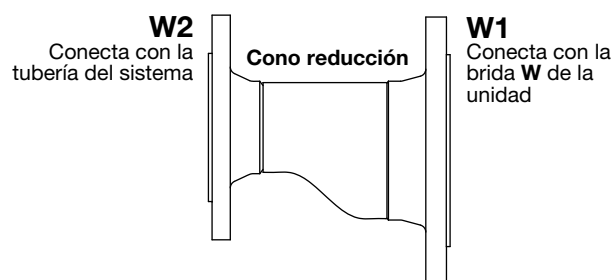


Tamaños y conexiones

Tamaño unidad			W Entrada de condensado	X Vapor de accionamiento	Y Escape/línea de equilibrio	Z Salida de condensado
APT10-PPU	DN20 x DN20 (¾" x ¾")	PN16	DN65	DN15	DN15	DN20
APT14-PPU	DN40 x DN25 (1½" x 1")	PN16	DN100	DN15	DN15	DN25
APT14HC-PPU	DN50 x DN40 (2" x 1½")	PN16	DN125	DN15	DN15	DN40

Opciones extras

Disponemos de un cono reducción para conectar el receptor a las tuberías del sistema.



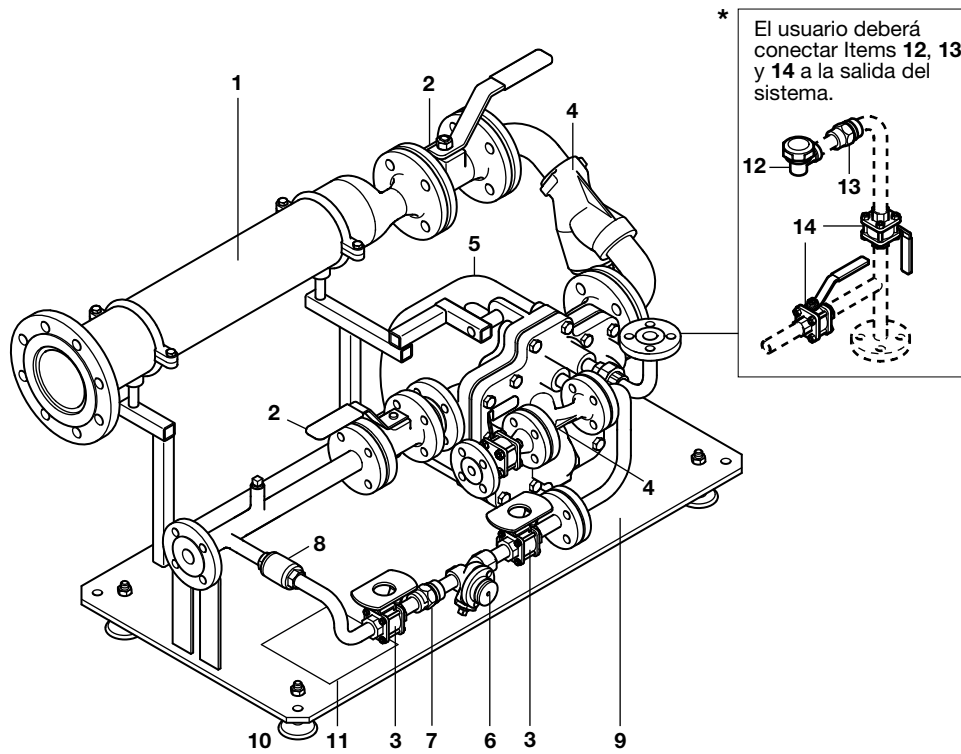
Condiciones límite

Condiciones de diseño de la unidad	APT10	PN10
	APT14 y APT14HC	PN16
Presión máxima (del vapor) de suministro	APT10	4,5 bar r
	APT14 y APT14HC	13,8 bar r
Presión máxima de trabajo	APT10	4,5 bar r
	APT14 y APT14HC	13,8 bar r
Contrapresión máxima	APT10	4 bar r
	APT14 y APT14HC	5 bar r
Temperatura máxima de trabajo	APT10	155°C
	APT14 y APT14HC	198°C
Temperatura mínima de trabajo		0°C
Prueba hidráulica:	APT10	15 bar r
	APT14 y APT14HC	24 bar r

Nota: Para temperaturas de trabajo superiores o inferiores a las especificadas, contactar con Spirax Sarco.

Capacidades

El dimensionado de la bomba-purgador automática depende de la presión de suministro, contrapresión (altura, presión del sistema de retorno y pérdidas por fricción) y las condiciones del proceso. Para un dimensionado preciso, contacte con Spirax Sarco.



Materiales

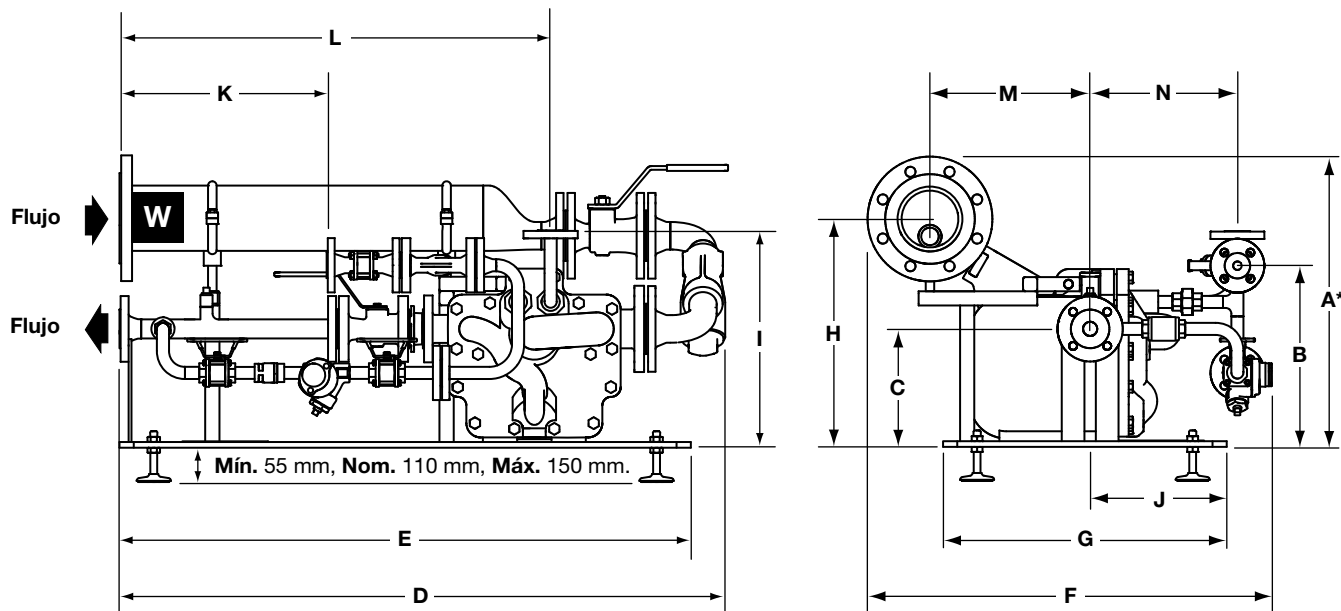
No.	Parte		Material
1	Receptor		Acero al carbono
2	Válvulas de esfera	DN20 a DN50 (¾" a 2")	Acero (sellos PTFE)
3	Válvulas de esfera	DN15 (½")	Acero (sellos PTFE)
4	Filtro	DN15 a DN50 (½" a 2")	Fundición nodular
5	Bomba purgador		Fundición nodular
6	Conector universal y purgador		Acero inoxidable
7	Válvula de retención		Acero inoxidable
8	Difusor		Acero inoxidable
9	Base y bastidor		Acero al carbono
10	Pies (Ajustables)		Acero inoxidable
11	Placa de características		Acero inoxidable
* 12	Eliminador de aire		Latón
* 13	Válvula de retención		Acero inoxidable
* 14	Válvula de esfera	DN15 (½")	Acero inoxidable

* **Nota:** Los ítems 12, 13 y 14 se suministran sin montar. El cliente ha de proporcionar las tuberías y conectar estos componentes correctamente - ver Sección 3 'Instalación' de las Instrucciones de Instalación y Mantenimiento (IM-P680-02) que acompañan a la unidad.

APT - Dimensiones/peso (aproximados) en mm y kg

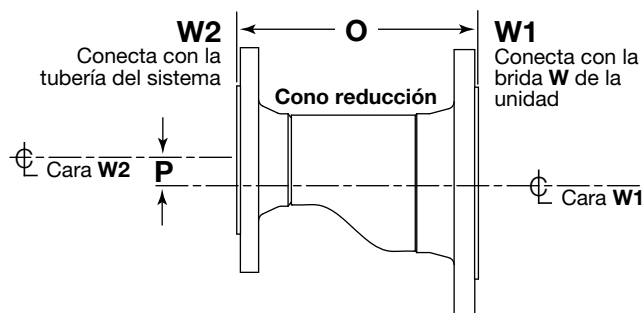
Tamaño	A*	B	C	D	E	F	G	H	I	J	K	L	M	N	Peso
DN20 x DN20 (¾" x ¾")	486	283	83	1000	1000	530	500	393	408	80	318	795	357	11	100
DN40 x DN25 (1½" x 1")	512	319	208	1060	1000	712	500	402	380	240	363	755	282	260	160
DN50 x DN40 (2" x 1½")	600	403	208	1167	1000	785	500	474	405	240	397	789	321	279	210

* Nota: Los pies ajustables pueden retirarse para obtener la altura mínima (A).



Cono reducción - Dimensiones (aproximadas) en mm

Tamaño	W1	W2	O	P
DN20 x DN20	DN65	DN25	173	20
		DN40	176	13
		DN50	180	7
DN40 x DN25	DN100	DN40	196	31
		DN50	201	26
		DN65	199	19
DN50 x DN40	DN125	DN50	227	41
		DN65	227	33
		DN80	232	24
		DN100	234	13



Seguridad, instalación y mantenimiento

Ver Instrucciones de Instalación y Mantenimiento que acompañan a la unidad.

Para más detalles de los componentes, ver Instrucciones de Instalación y Mantenimiento de los componentes que se suministran con la unidad.

Recambios

Ver Hojas Técnicas (TI) de los componentes individuales o Instrucciones de Instalación y Mantenimiento (IM) de los componentes que se suministran con la unidad, para ver recambios disponibles.

Especificación típica

Unidad compacta bomba automática Spirax Sarco APT14-PPU (APT10-PPU o APT14HC-PPU), accionada por vapor hasta 13,8 bar r (4,5 bar r para la APT10-PPU). El sistema completo se suministrará con marcas PED, todas las soldaduras serán de acuerdo con la BS EN 287/288. El sistema se suministrará con pies ajustables para nivelar en superficies poco uniformes.

Como pasar pedido

1 Unidad compacta bomba automática Spirax Sarco APT14-PPU (sistema cerrado) de DN40 x DN25, conexiones externas con bridas PN16 y opción de cono reducción DN100 x DN40.