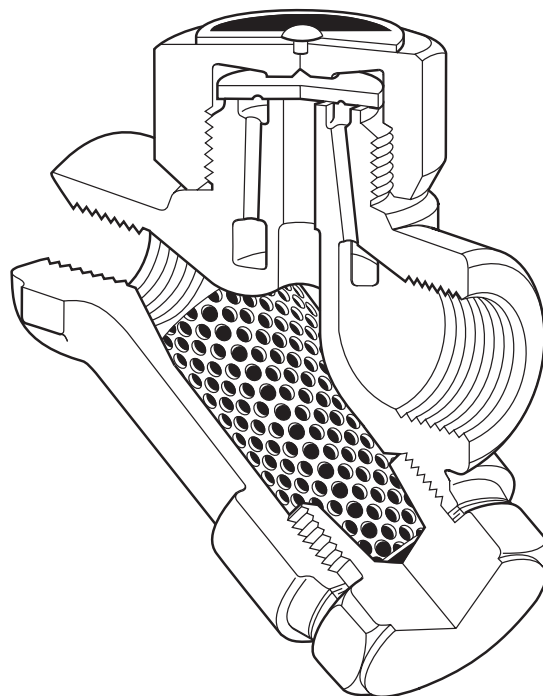




Airodyn Eliminador de aire comprimido



Descripción

El **Airodyn** es un eliminador termodinámico en redes de aire comprimido. La superficie exterior está niquelada (ENP), lo que lo hace resistente a la corrosión.

Medios de uso

El Airodyn está diseñado para trabajar con aire o gases del grupo PED 2.

Nota: El Airodyn no es apto para líquidos o gases del grupo PED 1.

Opciones

Airodyn S Airodyn S se ha diseñado para procesos ultralimpios. Este purgador tiene un disco de perfil fino (elemento 3).

Airodyn HD El Airodyn HD está diseñado para sistemas de aire contaminados con aceite.

Normativas

Este producto cumple plenamente los requisitos de la Directiva sobre equipos a presión de la UE y la Normativa (de seguridad) sobre equipos a presión del Reino Unido.

Certificación

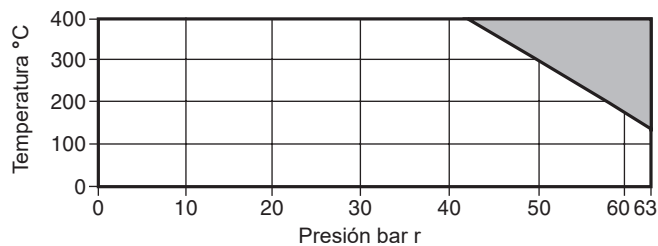
Este producto está disponible con la certificación EN 10204 3.1.

Nota: Los certificados/requerimientos de inspección deben solicitarse con el pedido.

Tamaños y conexiones de tuberías

Airodyn	BSP o NPT de 1/2" roscadas	Airodyn HD	BSP de 1/2" roscada
	BSP o NPT de 3/4" roscadas		

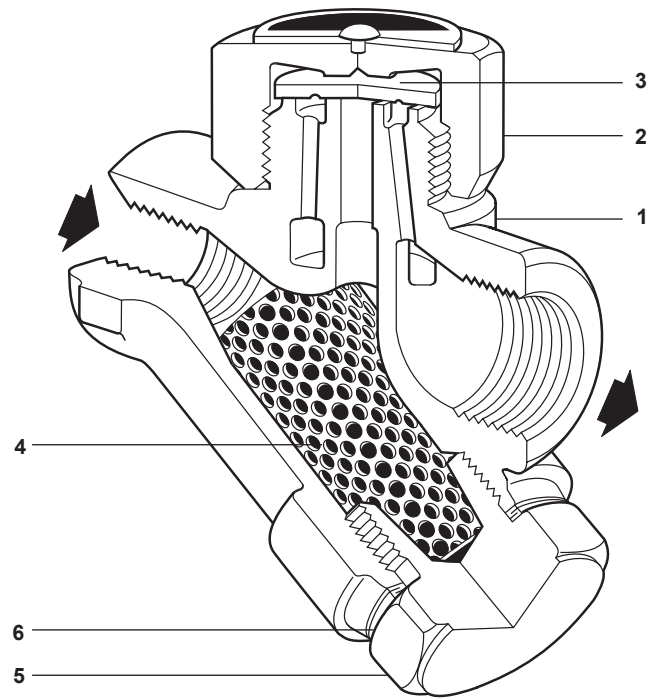
Límites de presión/temperatura



El producto **no debe** utilizarse en esta zona.

Condiciones de diseño del cuerpo		PN63
PMA	Presión máxima admisible	63 bar a 120°C
TMA	Temperatura máxima permitida	400°C a 42 bar r
Temperatura mínima admisible		0 °C
PMO	Presión máxima de trabajo para suministro de vapor saturado	63 bar a 120°C
TMO	Temperatura máxima de trabajo	400°C a 42 bar r
Temperatura mínima de trabajo		0 °C
PMOB	La contrapresión máxima no debe exceder del 80% de la presión de entrada en ninguna condición de trabajo, pues de lo contrario, el eliminador puede que no cierre.	
Presión diferencial de trabajo mínima para un funcionamiento satisfactorio		0,25 bar
Diseñada para una prueba de presión hidráulica en frío máxima de:		95 bar r

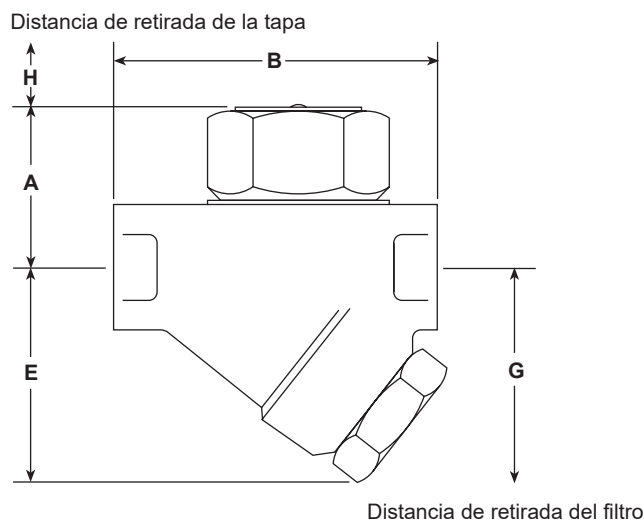
Materiales



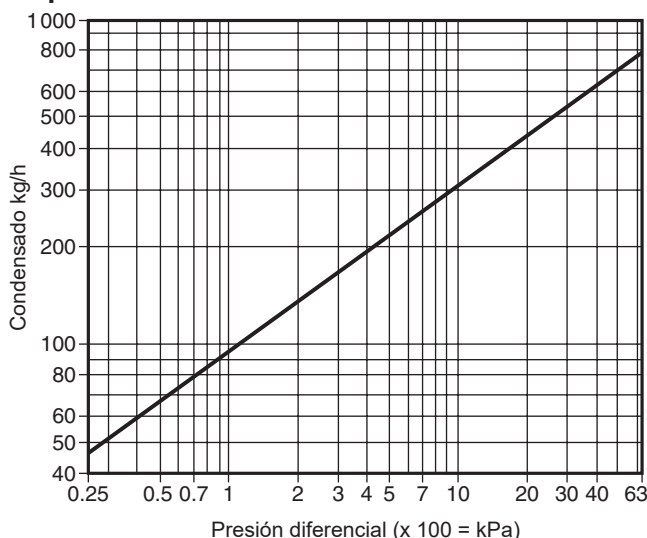
N.º	Pieza	Material	
1	Cuerpo	Acero inoxidable	ASTM A743 tamaño CA40F
2	Tapa	Acero inoxidable	AISI 416
3	Disco	Acero inoxidable	BS 1449 420 S45
4	Tamiz del filtro	Acero inoxidable	BS 1449 304 S16
5	Tapón del filtro	Acero inoxidable	AISI 416
6	Junta del tapón del filtro	Acero inoxidable	BS 1449 304 S16

Dimensiones/pesos (aproximados) en mm y kg

Tamaño	A	B	E	G	H	Peso
1/2"	41	78	55	85	20	0,77
3/4"	44	85	60	100	20	0,95



Capacidades



Valores K_v

Tamaño	1/2"	3/4"	Para convertir:
K_v	3,09	3,09	$C_v (UK) = K_v \times 0,963$ $C_v (US) = K_v \times 1,156$

Información de seguridad, instalación y mantenimiento

Para más información sobre seguridad, instalación y mantenimiento, ver las instrucciones que acompañan al equipo (IM-S48-06).

Nota de instalación:

Para montar preferentemente en tubería horizontal pero se puede montar en una que baje en vertical.

Funcionamiento

Un lado del disco (3) es liso con una simple estría hacia el borde exterior, mientras que el otro lado del disco tiene un surco circular.

Airodyn se suministra con el lado con el surco hacia las caras de asentamiento y es adecuado para condiciones limpias de funcionamiento con excepción de la versión 'HD' que ha sido diseñada para sistemas de aire particularmente contaminados con el disco ranurado hacia el asiento. Si la suciedad es excesiva, con probable contaminación de aceite, desenroscar la tapa, usando una llave fija y dar la vuelta al disco para que el lado liso con la estría esté en contacto con las caras de asiento. Volver a colocar tapa: aunque no se necesita junta, debe aplicarse a las roscas una grasa antiadherente adecuada para altas temperaturas.

Apretar la tapa con el par de apriete recomendado. No usar llaves Stillson que pueden deformar la tapa.

En condiciones extremadamente sucias, puede ser necesario profundizar la entalla de soplado o bien hacer entallas adicionales, hasta un máximo de 3.

La entalla debe estar sobre la cara lisa y extendiéndose más allá de la cara externa de asentamiento.



Eliminación

Este producto es totalmente reciclable. No se prevén riesgos ecológicos con la eliminación de este producto siempre que se tomen las debidas precauciones.

Cómo hacer un pedido de repuestos

Ejemplo: 1 eliminador para líneas de aire comprimido Airodyn Spirax Sarco con rosca de 1/2" BSP.

Recambios

Los recambios disponibles se representan con líneas continuas.
Las piezas dibujadas con una línea gris no se suministran como recambio.

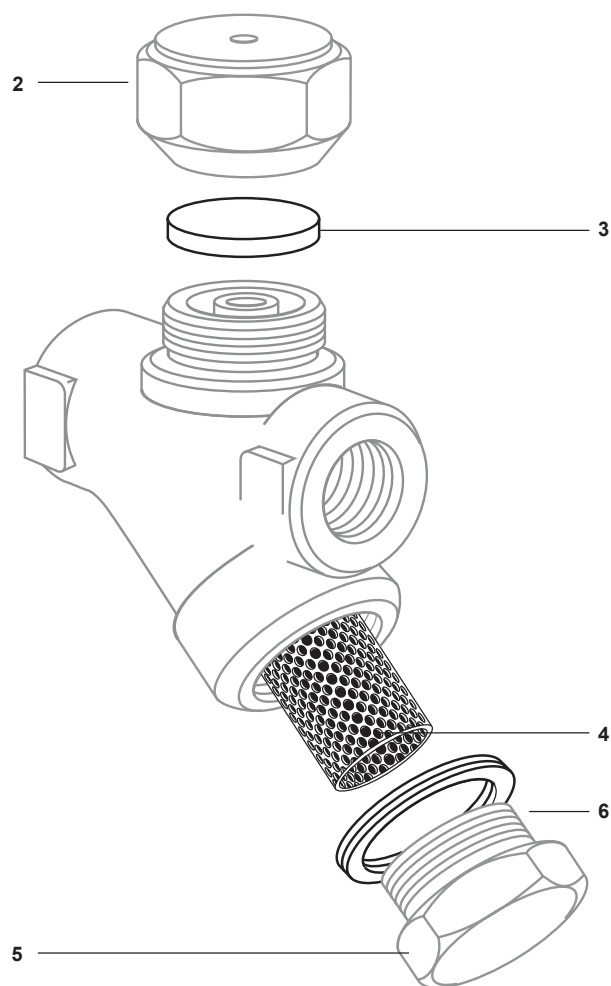
Recambios disponibles

Disco (3 unidades)	3
Tamiz y junta	4, 6
Junta de la tapa del filtro (paquete de 3)	6



Cómo hacer un pedido de repuestos

Pida siempre los recambios utilizando la descripción que figura en la columna "Recambios disponibles" e indique el tamaño y el tipo de purgador.

Ejemplo: 1 - Tamiz de colador para un eliminador para líneas de aire comprimido Airodyn Spirax Sarco de 1/2".



Pares de apriete recomendados

Artículo	Pieza	 \varnothing mm		N m
2	Tapa	36 A/G		150
5	Tapón del filtro	50 E/C	M28	170 -190