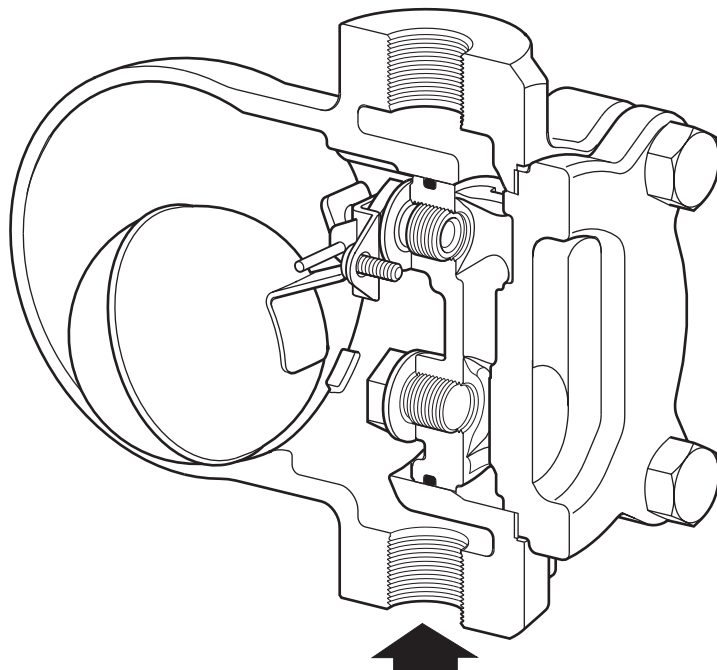




AES14, AES14S y AES14E

Eliminadores de aire automáticos en acero inoxidable austenítico para sistemas de líquidos



Descripción

Los modelos AES14, AES14S y AES14E son eliminadores de aire tipo boya en acero inoxidable austenítico para sistemas de líquidos. Están disponibles con conos de válvula de Viton, acero inoxidable y EPDM, respectivamente. Las conexiones están en el plano vertical para el flujo hacia arriba.

Las piezas de fundición del cuerpo y la tapa son fabricadas por un proveedor homologado por TÜV de conformidad con la norma alemana AD-Merkblatt WO/TRD100.


Tipos disponibles

AES14 equipado con un cono de válvula de vitón.

AES14S equipado con un cono de válvula de acero inoxidable.

AES14E equipado con un cono de válvula de EPDM.

Normativas

Estos productos cumplen plenamente los requisitos de la directiva sobre equipos a presión (PED) y llevan la marca  cuando así se requiere.

Certificación

Este producto está disponible con la certificación EN 10204 3.1.B.

Nota: Todos los requisitos de certificación o inspección deben indicarse en el momento de realizar el pedido.

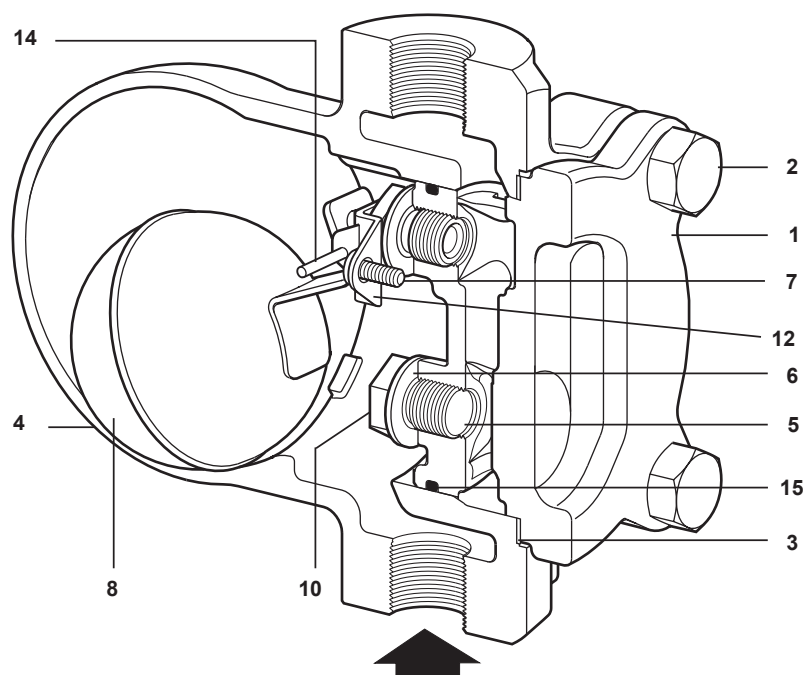
Tamaños y conexiones de tuberías

½" y ¾" BSP (BS 21 y DIN 2999) o NPT (ANSI B 1.20.1) roscada.

½" y ¾" Extremos soldados por encastre según ANSI B 16.11, BS 3799 Clase 3000 y DIN 3239.

Nota: Para conexiones alternativas, consulte a Spirax Sarco.

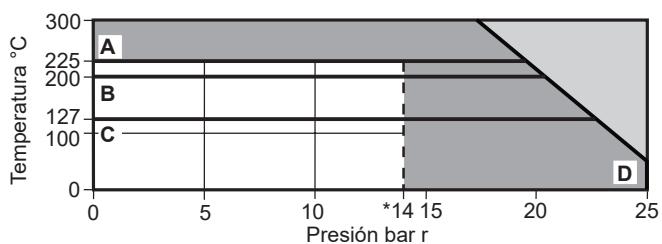
Materiales



N.º	Pieza	Material
1	Cuerpo	Acero inoxidable austenítico (316) EN 10213-4 (1.4408) ASTM A351 CF8M
2	Tornillos de la tapa	Acero inoxidable BS EN 3506 A2-70
3	Junta de cubierta	Grafito laminado reforzado
4	Cubierta	Acero inoxidable austenítico (316) EN 10213-4 (1.4408) ASTM A351 CF8M
5	Asiento de la válvula principal	Acero inoxidable BS 970 431 S29
6	Junta del asiento de la válvula principal	Acero inoxidable
7	Tornillos del conjunto de la válvula principal	Acero inoxidable
8	Boya y palanca	Acero inoxidable BS 1449 304 S16
9 *	Cono de la válvula	AES14 Viton
		AES14S Acero inoxidable AISI 440B
		AES14E EPDM
10	Tapón ciego	Acero inoxidable
12	Armazón pivote	Acero inoxidable
14	Pasador	Acero inoxidable
15	Junta tórica	El vitón gris cumple con la FDA CFR Título 21, Párrafo 177, Sección 2600

* Nota: El artículo 9 está claramente identificado en las piezas de recambio.

Límites de presión/temperatura (ISO 6552)



El producto **no debe** utilizarse en esta zona.

Los modelos de asiento blando de Viton y EPDM no deben utilizarse en esta región ni por encima de su temperatura máxima de trabajo, ya que podrían dañarse los componentes internos.

*PMO Presión máxima de trabajo 14 bar r.

A - D ASME (ANSI) 300 Embridada.

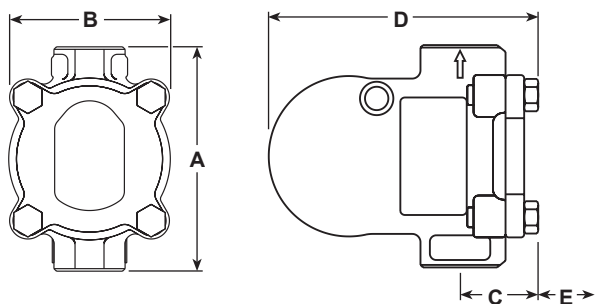
B - D EN 1092 PN40 Embridada.

C - D ASME (ANSI) 150 Embridada.

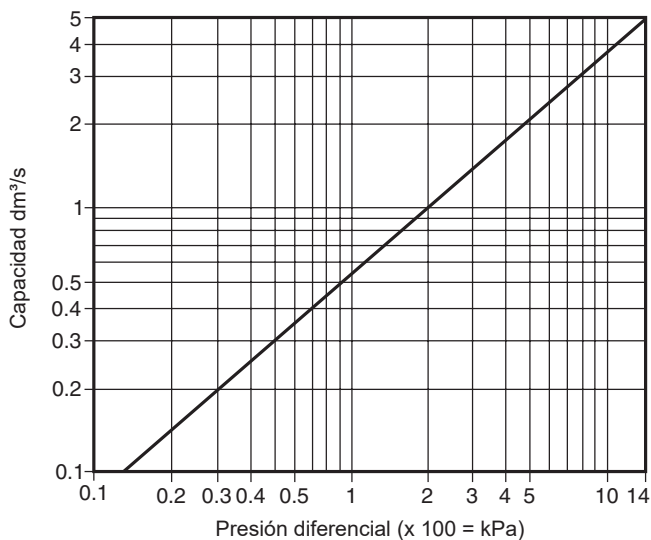
Condiciones de diseño del cuerpo		PN25
PMA	Presión máxima admisible	25 bar r
TMA	Temperatura máxima permitida	300 °C
PMO	Presión máxima de trabajo	14 bar r
	AES14	200 °C
TMO	Temperatura máxima de trabajo	AES14S 225 °C
	AES14E	127 °C
Temperatura mínima de trabajo		-20 °C
Diseñado para una prueba de presión hidráulica en frío máxima de:		37,5 bar r
Peso específico mínimo del líquido		0,75

Dimensiones/pesos (aproximados) en mm y kg

Tamaño	A	B	C	D	E	Peso
					Distancia para desmontaje	
½"	135	97	48	162	135	3,73
¾"	135	97	48	162	135	3,73



Capacidades



Información de seguridad, instalación y mantenimiento

Para más información sobre seguridad, instalación y mantenimiento, ver las instrucciones que acompañan al equipo (IM-P149-15).

Cómo hacer un pedido de repuestos

Ejemplo: 1 eliminador de aire automático en acero inoxidable austenítico Spirax Sarco ½" AES14 con conexiones roscadas BSP.

Recambios

Los recambios disponibles se representan con líneas continuas.

Las piezas dibujadas con una línea gris no se suministran como recambio.

Recambios disponibles

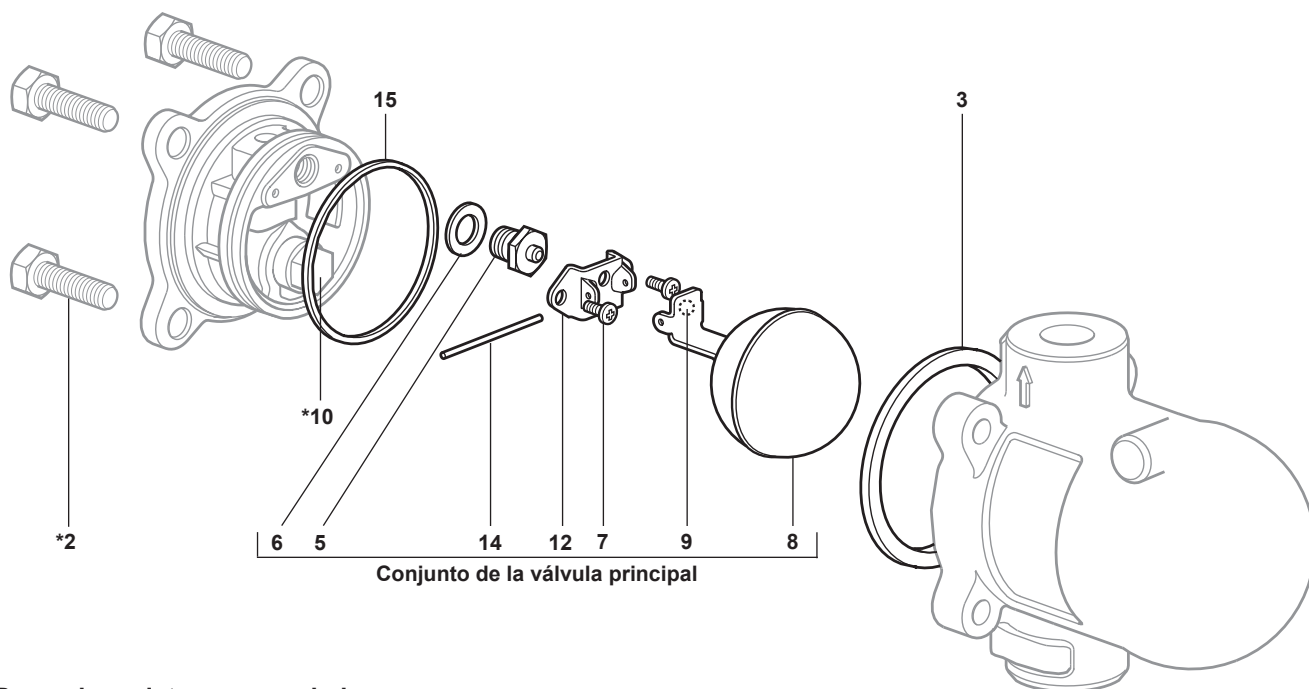
	AES14	3, 5, 6, 7 (2 unid.) 8, 9, 12, 14, 15
Kit de mantenimiento	AES14S	3, 5, 6, 7 (2 unid.) 8, 9, 12, 14, 15
	AES14E	3, 5, 6, 7 (2 unid.) 8, 9, 12, 14, 15
Kit de sellos	(paquete de 3)	3, 15, 9*

* **Nota:** Se incluye un cono de válvula de EPDM y otro de Viton para instalar según sea necesario.



Cómo hacer un pedido de repuestos

Al hacer un pedido de recambios debe usarse la nomenclatura señalada en el cuadro anterior, indicando el tamaño y tipo de purgador.

Ejemplo: 1 - Kit de mantenimiento para un eliminador de aire automático en acero inoxidable austenítico Spirax Sarco ½" AES14.



Pares de apriete recomendados

Artículo	Pieza	 	o mm	N m
2 *	Tornillos de la tapa		M10 x 30	20 - 25
5	Asiento de la válvula principal		17 A/F	50 - 55
7	Tornillos del conjunto de la válvula principal		Pozidrive M4 x 6	2,5 - 3,0
10 *	Tapón ciego		17 A/F	50 - 55

* **Nota:** Los artículos 2 y 10 no están disponibles como repuestos.