



Cert. No. LRQ 0963008

ISO 9001

spirax sarco

TI-P017-16
ST Issue 4

Eliminador de aire y gas para sistemas de agua AE30LV

Descripción

Los eliminadores automáticos de aire y gas para sistemas de agua, AE30LV, poseen una boya ligera para el uso con líquidos con una gravedad específica mínima de 0,7, y una válvula de vitón resistente a los químicos. El cuerpo y tapa son de aleación especial de latón resistente a la descincación (DZR). Se dispone de las versiones AE30LV estándar, con válvula de retención AE30LVA.

Normativas

Este producto cumple totalmente con los requisitos de la Directiva Europea de Equipos a Presión 97/23/EC.

Certificados

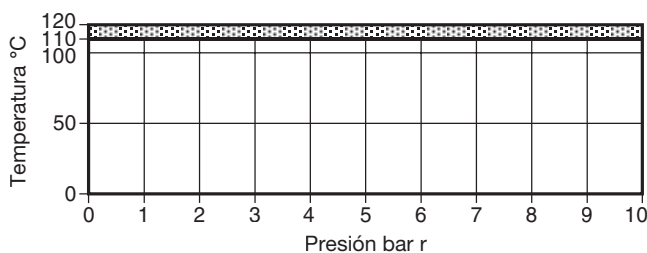
Este producto dispone de certificado típico de fabricante.

Nota: Los certificados/requerimientos de inspección deben solicitarse con el pedido.

Tamaños y conexiones

Entrada 1/2" hembra, Salida 1/4" macho BSP o NPT.

Rango de operación



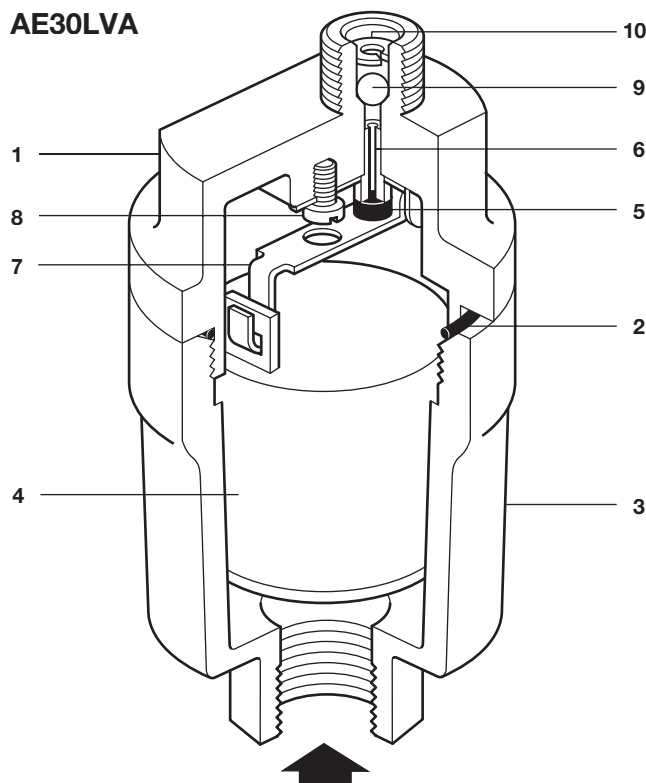
 El eliminador **no puede** trabajar en esta zona ya que se podrían dañar partes internas.

Condiciones de diseño del cuerpo	PN10
PMA Presión máxima admisible	10 bar r a 120°C
TMA Temperatura máxima admisible	120°C a 10 bar r
Temperatura mínima admisible	-10°C
PMO Presión máxima de trabajo	10 bar r a 110°C
TMO Temperatura máxima de trabajo	110°C a todas las presiones
ΔPMX Presión diferencial máxima	3 bar r a 110°C
Temperatura mínima de trabajo	0°C
Prueba hidráulica:	15 bar r
Peso específico mínimo del agua	0,7

Materiales

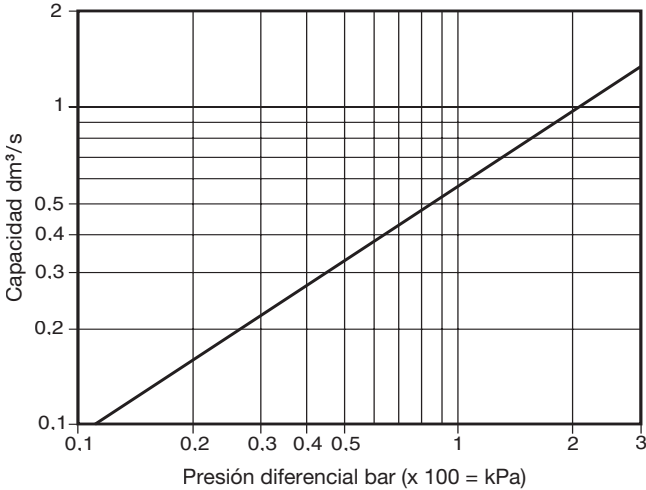
No.	Parte	Material
1	Tapa	Latón aleado DZR BS 2872 CZ 132
2	'O' ring tapa	Vitón verde 75
3	Cuerpo	Latón aleado DZR BS 2872 CZ 132
4	Flotador	Acetato hostaform/acero inoxidable
5	Válvula	Goma sintética Vitón verde
6	Asiento	Acero inoxidable BS 970 431 S29
7	Conjunto palanca	Acero inoxidable BS 1449 304 S11
8	Tornillo	Acero inoxidable BS 4183 18/8
9	Bola válvula retención (AE30LVA)	Acero inoxidable AISI 440 B
10	Circlip (AE30LVA)	Acero inoxidable BS 970 302 S25

AE30LVA



Capacidad de descarga al aire libre

Para aire a 16°C



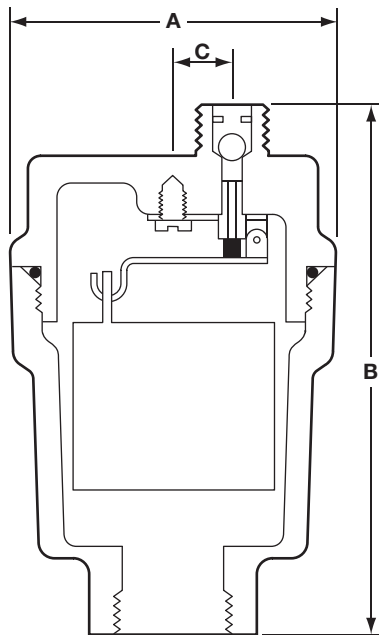
Si la temperatura es diferente de 16°C, la capacidad de descarga del gráfico debe corregirse según la fórmula:

$$\frac{289}{273 + T} \quad (T \text{ es la temperatura actual en } ^\circ\text{C})$$

Asumimos que la temperatura del aire es la misma que la del agua.

Dimensiones / peso (aproximados) en mm y kg

A	B	C	Peso
56	105	10	0,7 kg



Seguridad, Instalación y Mantenimiento

Ver instrucciones que acompañan al equipo (IM-P017-08).

Nota de Instalación:

Debe instalarse en posición vertical con la entrada por la parte inferior. Los eliminadores al trabajar pueden descargar agua con el aire, esto es normal y por tanto se recomienda instalar un tubo de descarga a un lugar seguro.

Cómo pasar pedido

Ejemplo: 1 Eliminador Spirax Sarco AE30LVA con válvula de retención, roscado de 1/2" BSP.

Recambios

Las piezas de recambio disponibles se indican con línea de trazo continuo. Las piezas indicadas con línea de trazos, no se suministran como recambio.

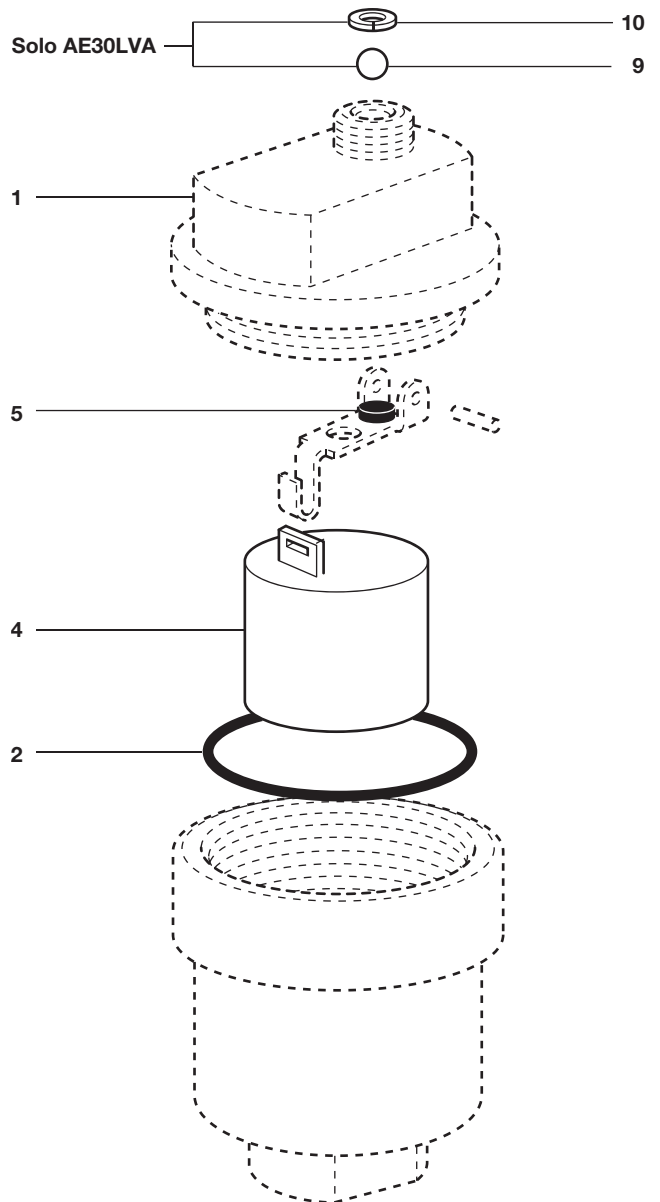
Recambios disponibles

Kit de mantenimiento compuesto por: **2, 4, 5, 9, 10**
Válvula, flotador, 'O' ring tapa, esfera y circlip válvula retención



Como pasar pedido

Al pasar pedido debe usarse la nomenclatura señalada en el cuadro anterior indicando el tamaño y tipo de eliminador.

Ejemplo: 1 - Kit de mantenimiento para eliminador con retención Spirax Sarco AE30LVA de 1/2".



Pares de apriete recomendados

Item		o mm 	N m
1	30		10 - 12
8		M4 x 6	