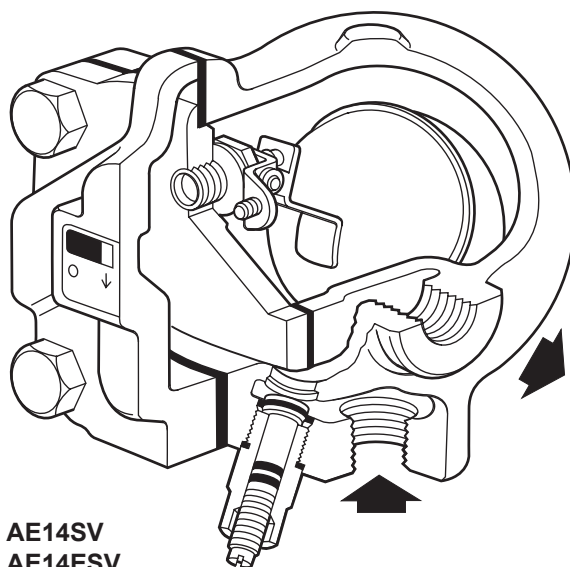




AE14

Purgadores de aire automáticos para sistemas de líquidos en fundición nodular




Descripción

- AE14** La AE14 es una gama de purgadores de aire tipo boya para sistemas de líquidos. El cuerpo y la cubierta están fabricados en fundición nodular y el dispositivo completo es de fácil mantenimiento. El modelo estándar con cono de válvula de viton se denomina AE14. Este modelo también está disponible con una válvula de cierre incorporada en el orificio de entrada, con referencia AE14SV y AE14ESV.
- AE14E** El modelo AE14E tiene un cono de válvula de EPDM. Este modelo también está disponible con una válvula de cierre incorporada en el orificio de entrada, con referencia AE14ESV.
- AE14S** AE14S es un modelo con cono de válvula de acero inoxidable.

Tipos disponibles

- AE14** Equipado con un cabezal de válvula de viton (versión estándar)
- AE14E** Equipado con una cabeza de válvula de EPDM
- AE14S** Equipado con una cabeza de válvula de acero inoxidable
- AE14SV** Equipado con una cabeza de válvula de viton y una válvula de cierre
- AE14ESV** Equipado con una cabeza de válvula de EPDM y una válvula de cierre

Normativas

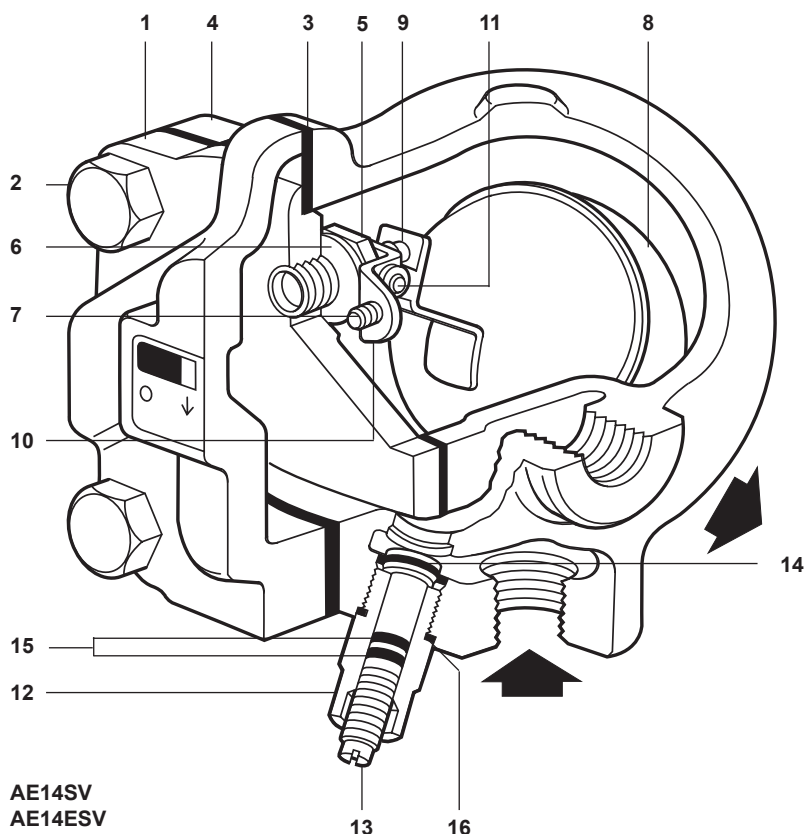
Estos productos cumplen plenamente los requisitos de la Directiva sobre equipos a presión de la UE y la Normativa (de seguridad) sobre equipos a presión del Reino Unido y llevan la marca  cuando es necesario.

Certificación

El producto está disponible con certificación de materiales según EN 10204 2.2.

Nota: Todos los requisitos de certificación o inspección deben indicarse en el momento de realizar el pedido.

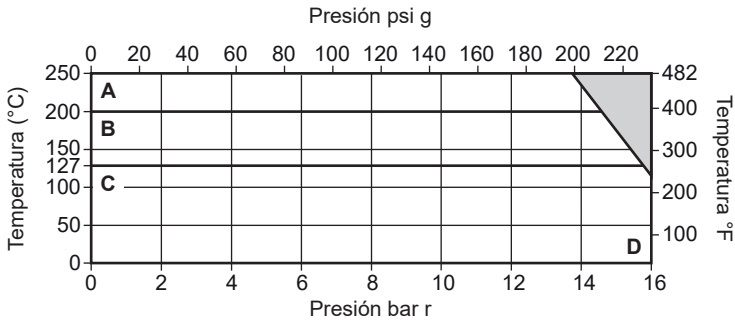
Materiales



N.º	Pieza	Material	
1	Cuerpo	Fundición nodular	EN-GJS-400-15
2	Tornillo de la tapa	Acero	BS 3692 Gr. 8,8
3	Junta de cubierta	Grafito laminado reforzado	
4	Cubierta	Fundición nodular	EN-GJS-400-15
5	Asiento de la válvula principal	Acero inoxidable	BS 970 431 S29
6	Junta del asiento de la válvula principal	Acero inoxidable	BS 1449 304 S11
7	Tornillos del conjunto de la válvula principal	Acero inoxidable	BS 6105 CI A2-70
8	Boya y palanca	Acero inoxidable	BS 1449 304 S16
9	Cabeza de válvula	AE14, AE14SV	Viton
		AE14E, AE14ESV	EPDM
		AE14S	Acero inoxidable AISI 440B
10	Armazón pivote	Acero inoxidable	BS 1449 304 S16
11	Pasador	Acero inoxidable	
12 *	Carcasa de la válvula de cierre	Latón	BS 2874 CZ 121 3Pb
13 *	Vástago de la válvula de cierre	Latón	BS 2874 CZ 121 3Pb
14 *	Cabeza de válvula de cierre	Latón	BS 2874 CZ 121 3Pb
15 *	Juntas tóricas	Caucho sintético	Fluorocarbono
16 *	Junta de la válvula de cierre	Cobre	BS 2870 C 101

* Nota: Las piezas 12 a 16 solo se utilizan para AE14ESV y AE14SV.

Límites de presión/temperatura



El producto **no debe** utilizarse en esta región.

A - D AE14S

B - D AE14 y AE14SV

C - D AE14E y AE14ESV

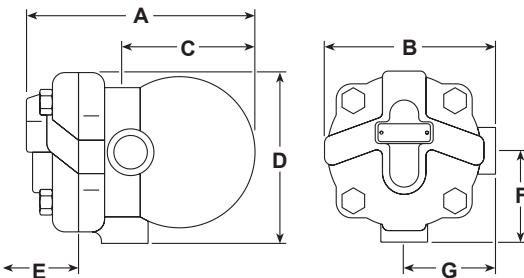
Condiciones de diseño del cuerpo	PN16	
PMA Presión máxima admisible a 110 °C (230 °F)	16 bar r	(232 psi g)
TMA Temperatura máxima admisible a 13,6 bar r (197,3 psi g)	250 °C	(482 °F)
Temperatura mínima admisible	0 °C	(32 °F)
PMO Presión máxima de trabajo	16 bar r	(232 °F)
	AE14E y AE14ESV a 15,5 bar r (224,5 psi g)	127 °C (261 °F)
TMO Temperatura máxima de trabajo	AE14 y AE14SV a 14,5 bar r (210 psi g)	200 °C (392 °F)
	AE14S a 13,6 bar r (197,3 psi g)	250 °C (482 °F)
Temperatura mínima de trabajo	0 °C	(32 °F)
ΔPMX Presión diferencial máxima	14 bar r	(203 psi g)
Diseñada para una prueba de presión hidráulica en frío máxima de:	24 bar r	(348 psi g)
Peso específico mínimo del líquido	0,6	

Dimensiones/pesos (aproximados)

AE14, AE14E, AE14S

mm y kg

Tamaño	A	B	C	D	E	F	G	Peso
1/2"								
3/4"	147	114	80	114	105	60	60	2,5



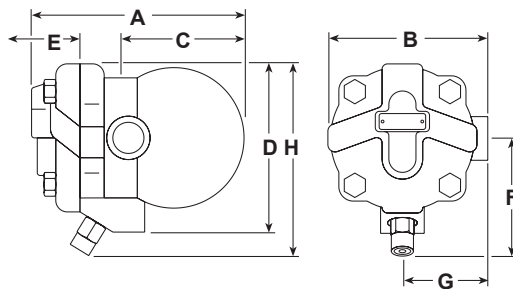
pulgadas y libras

Tamaño	A	B	C	D	E	F	G	Peso
1/2"								
3/4"	5,78	4,48	3,14	4,48	4,13	2,36	2,36	5,51

AE14ESV, AE14SV

mm y kg

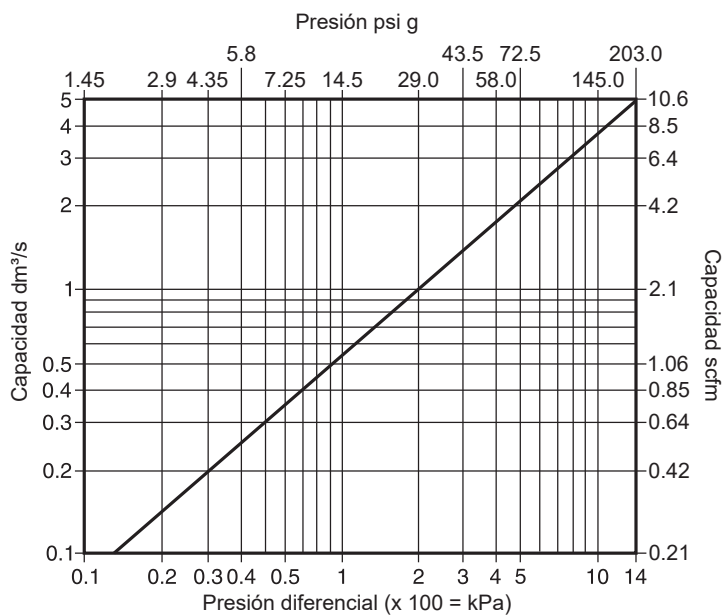
Tamaño	A	B	C	D	E	F	G	H	Peso
1/2"									
3/4"	148	114	65	129	105	76	60	147	2,7



pulgadas y libras

Tamaño	A	B	C	D	E	F	G	H	Peso
1/2"									
3/4"	5,82	4,48	2,55	5,07	4,13	2,99	2,36	5,78	5,95

Capacidades



Información de seguridad, instalación y mantenimiento

Para más información, consulte las instrucciones de instalación y mantenimiento (IM-P149-06) suministradas con el producto.

Eliminación

Este producto es reciclable. No es perjudicial para el medio ambiente si se toman las precauciones adecuadas para su eliminación.

Cómo hacer un pedido de repuestos

Ejemplo: 1 Purgador de aire automático AE14 Spirax Sarco con rosca BSP 1/2" con cuerpo de fundición nodular y cabeza de válvula de viton.

Recambios

Los recambios disponibles se representan con líneas continuas. Las piezas dibujadas con una línea gris no se suministran como recambio.

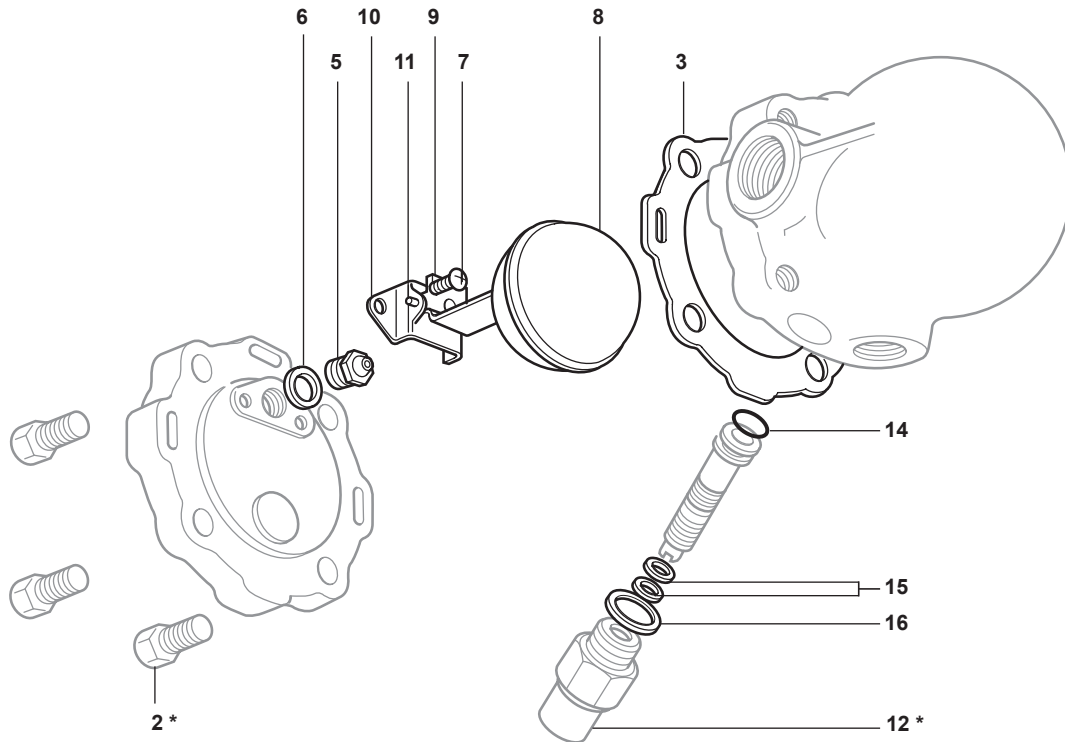
Recambios disponibles

Kit de mantenimiento (Nota: El artículo 9 se acopla al artículo 8 cuando se suministra para el AE14S)	3, 5, 6, 7 (2 unid.), 8, 9, 10, 11, 14, 15 (2 unid.), 16
Kit de sellos	3, 5 (EPDM), 14, 15 (2 unid.), 16
Cabeza de válvula (no disponible para el AE14S) paquete de 3 (Nota: Se incluye 1 cabeza de válvula de EPDM y Viton para montar según sea necesario)	9

Cómo hacer un pedido de repuestos

Pida siempre los recambios utilizando la descripción que figura en la columna "Recambios disponibles" e indique el tamaño y el tipo de eliminador de aire automático.

Ejemplo: 1 - Kit de mantenimiento para un eliminador de aire automático AE14ESV de 1/2" Spirax Sarco.



Pares de apriete recomendados

Artículo	Pieza			N m	(lbf ft)
2 *	Tornillos de la tapa	17 A/F	M10 x 30	47 - 50	35 - 37
5	Asiento de la válvula principal	17 A/F		50 - 55	33 - 40
7	Tornillos del conjunto de la válvula principal	Pozidrive	M4 x 6	2,5 - 3,0	1,8 - 2,2
12 *	Carcasa de la válvula de cierre	21 A/F		30 - 35	22 - 26

* **Nota:** Los artículos 2 y 12 no están disponibles como repuestos.