

Bimetall-Zeiger-Thermometer

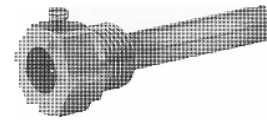
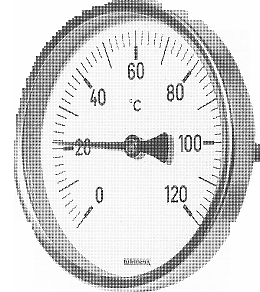
Industrie-Ausführung, axial komplett aus Edelstahl

BESCHREIBUNG

Das Bimetall-Zeiger-Thermometer dient als mechanisches Messinstrument zur analogen Anzeige der Temperatur.

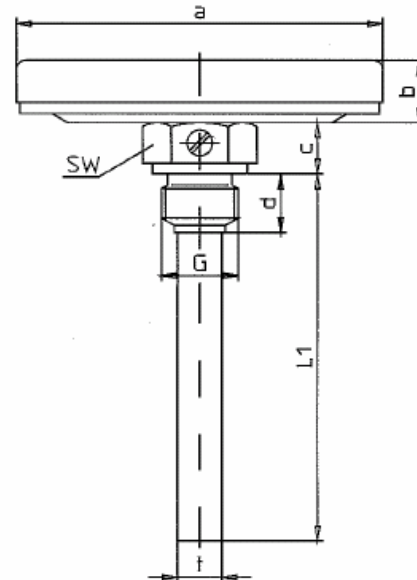
AUSFÜHRUNG

Messbereich [°C]	EL [mm]	Artikel-Nr.
0 – 200 °C	100	0925.200.901
0 – 200 °C	200	0925.200.902
0 – 250 °C	100	0925.200.903
0 – 300 °C	100	0925.200.904



TECHNISCHE DATEN

Gehäuse	Edelstahl 1.4301
Ring	Edelstahl 1.4301
Zifferblatt	NG 100 mm gebördelt
Zeiger	Aluminium, weiß lackiert
	am Tauchschaftende justierbar
Sichtscheibe	Instrumentenflachglas
Dichtungsring	Innenliegend, Alu
Messfühler	G 1/2 B Edelstahl V2a SW 27 abnehmbar mit Feststellschraube meherteilig geschweißt – Rohr 12x1 aus V4a
Anschluss	rückseitig
Messbereiche	gemäß Tabelle Ausführung
Güteklasse	1,0



ABMESSUNGEN

a	b	c	d	SW	G	T	L1
100	13	11	12,5	27	G 1/2	12	EL

EINBAU

Der Messfühler ist so einzubauen, dass er ins Medium ragt und umspült wird. Der Messfühler muss an einer für den Prozess charakteristischen Messstelle platziert werden. Vor dem Einbau ist zu kontrollieren, dass der anzuzeigende Messbereich zu den Betriebswerten passt.

Kurz nach Inbetriebnahme muss am Prozessanschluss die Dichtheit sichergestellt werden.

separate Hülse
mit Feststellschraube

