

Druckreduzierventile Serie SRV 2S Edelstahl, PN 25, Rp 1/2 ... Rp 1, DN 15 ... DN 25

Beschreibung

Direkt gesteuertes, kompaktes Druckreduzierventil mit innenliegender Messwerterfassung für Dampf. Alle medienberührten Teile bestehen aus hochlegiertem Edelstahl.
Die Einstellung des Minderdruck-Sollwertes erfolgt über eine Feder, die über einen weiten Sollwertbereich verstellbar und gegebenenfalls leicht gegen Federn anderer Sollwertbereiche ausgetauscht werden kann.

Ausführungen, Anschlüsse, Größen

Rp 1/2...Rp 1 zylindrisches Innengewinde EN 10226-1
DN 15...DN 25, Flanschanschlussmaße EN 1092-1, PN 25,
Dichtflächen DIN 2526, Form C

Einsatzgrenzen, Arbeits- und Sollwertbereiche

Nenndruckstufe:	PN25
Prüfdruck für Festigkeitsprüfung*:	38 barü
max. Auslegungsdruk:	25 barü bei max. 120°C
max. Auslegungstemperatur:	212°C bei max. 19 barü
min. Auslegungstemperatur:	0°C
max. Arbeitsdruck:	19 barü bei max. 212°C
max. Arbeitstemperatur:	212°C
min. Arbeitstemperatur:	0°C
max. Minderdruck:	8,6 barü
max. Differenzdruck:	17 bar
max. Druck-Reduktionsverhältnis:	10:1 bei max. Durchfluss

* Mit Innengarnitur darf der Prüfdruck nicht größer als 19 barü sein.

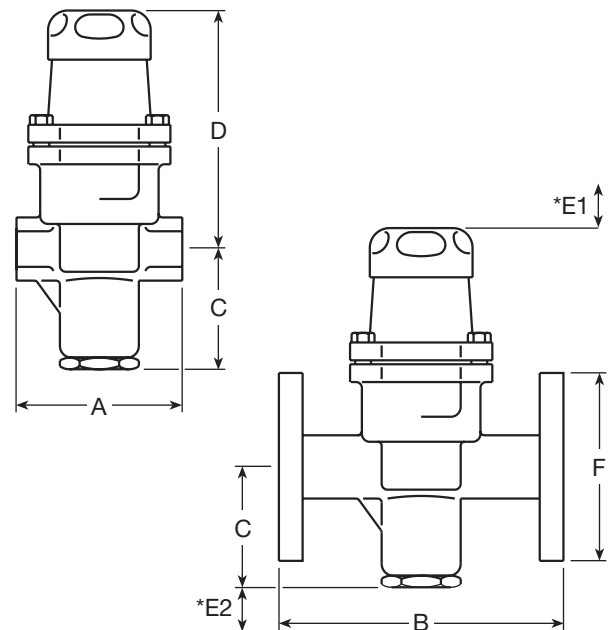
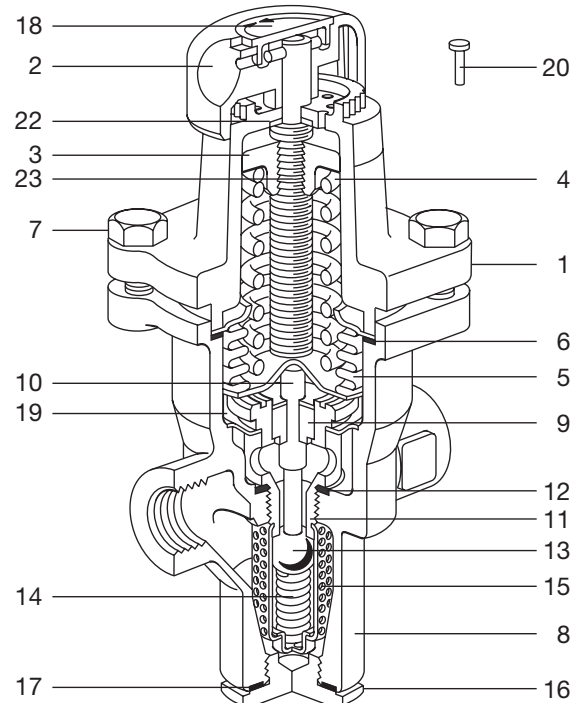
Je nach Feder stehen 3 Sollwertbereiche zur Verfügung:

Feder „grau“	0,14 bar...1,7 bar Überdruck
Feder „grün“	1,40 bar...4,0 bar Überdruck
Feder „orange“	3,50 bar...8,6 bar Überdruck

Durchsatzleistungen und k_{vs} -Werte siehe TIS 3.108 D

Werkstoffe

Nr.	Bauteil	Werkstoff	
1	Federgehäuse	Aluminium	stromlos vernickelt
2	Justierhandrad	Kunststoff	Polypropylen
3	Obere Federplatte	Grauguss GG20	EN-GJL-200 DIN EN1561
4	Justierfeder	Federstahl	stromlos vernickelt
5	Balgeinheit	Edelstahl	1.4571/1.4404
6	Gehäusedichtung	Graphit	nickelverstärkt
7	Schrauben	Edelstahl M8x25	A2-70
8	Ventilgehäuse	Edelstahl elektropoliert	1.4404
9	Führungsbuchse	PTFE	graphitverstärkt
10	Ventilstößel	Edelstahl	1.4404
11	Ventilsitz	Edelstahl	1.4404
12	Sitz-Dichtung	Edelstahl	1.4404
13	Ventil	Edelstahl	1.4404
14	Ventil-Rückholfeder	Edelstahl	1.4404
15	Schutzsieb	Edelstahl	1.4404
16	Bodenschraube	Edelstahl	1.4404
17	Dichtung	Edelstahl	1.4404
18	Federbereichs- Identifikationsscheibe	Kunststoff	Polypropylen
19	Dämpfungsscheibe	Edelstahl	1.4404
20	Arretierstift	Stahl	verkupfert
22	Scheibe	Edelstahl	1.4404
23	Spindel	Stahl	stromlos vernickelt



Abmessungen (mm), Gewichte (kg)

Größe R - DN	Maße in mm							Gewicht in kg	
	A	B	C	D	E1	E2	F	IG(R)	FL(DN)
1/2 - 15	83	150	62	130	25	15	97	1,50	3,10
3/4 - 20	96	150	62	130	25	15	107	1,60	3,80
1 - 25	108	160	62	130	25	15	117	1,70	4,40

Einbau

Einbau in waagerechte Rohrleitung mit Federgehäuse senkrecht nach oben oder unten und Durchflusspfeil in Strömungsrichtung zeigend. Ein- und Austritt des Gehäuses haben die gleiche Anschlussgröße. Die Leitungen sind entsprechend der Durchsatzmengen sowie Vor- und Minderdrücke bauseitig zu erweitern.

Dem Druckreduzierventil ist ein Schmutzfänger und bei Bedarf ein Wasserabscheider (Dampftrockner) vorzuschalten. Für Wartungsarbeiten sollten dem Druckreduzierventil Absperrarmaturen vor- und nachgeschaltet werden. Manometer vor und nach dem Reduzierventil erleichtern die Inbetriebnahme und dienen der Überwachung.

Zum Schutz der nachgeschalteten Anlagenteile ist minderdruckseitig ein Sicherheitsventil vorzusehen.

Ersatzteile

Die erhältlichen Ersatzteile sind voll ausgezeichnet. Gestrichelt gezeichnete Teile werden nicht als Ersatzteile geliefert.

Ersatzteil	Teil		
Ventilsatz	6, 11, 12, 15, 19		
* Balgsatz	5, 6		
* Dichtungssatz	6, 12, 17		
* Satz Schrauben (4 Stück)	7		
* Justierfeder	grau	0,14...1,7 bar	4, 18
	grün	1,40...4,0 bar	
	orange	3,50...8,6 bar	

* Bei allen Nennweiten gleich

Bei Bestellung von Ersatzteilen bitte genaue Teilebezeichnung, Typ und Größe des Gerätes angeben.

Wartung

Vor Beginn jeder Wartungsarbeit sicherstellen, dass alle Leitungen abgesperrt sind und das Gerät drucklos und abgekühlt ist. Beim Zusammenbau ist darauf zu achten, dass alle Dichtflächen sauber sind und stets neue Dichtungen verwendet werden.

Einzelheiten über Einbau, Inbetriebnahme und Wartungsarbeiten sind der mitgelieferten Einbau- und Wartungsanleitung zu entnehmen.

Anziehmomente

Sechskantschrauben 7	24 Nm
Ventilsitz 11	132 Nm

Einstufung nach Druckgeräterichtlinie 2014/68/EU

Anwendung:	nur für Wasserdampf und Gase der Fluid-Gruppe 2.
Kategorie:	Art. 4, Abs. 3, GIP (gute Ingenieurpraxis).
CE-Kennzeichnung:	nicht zulässig.

