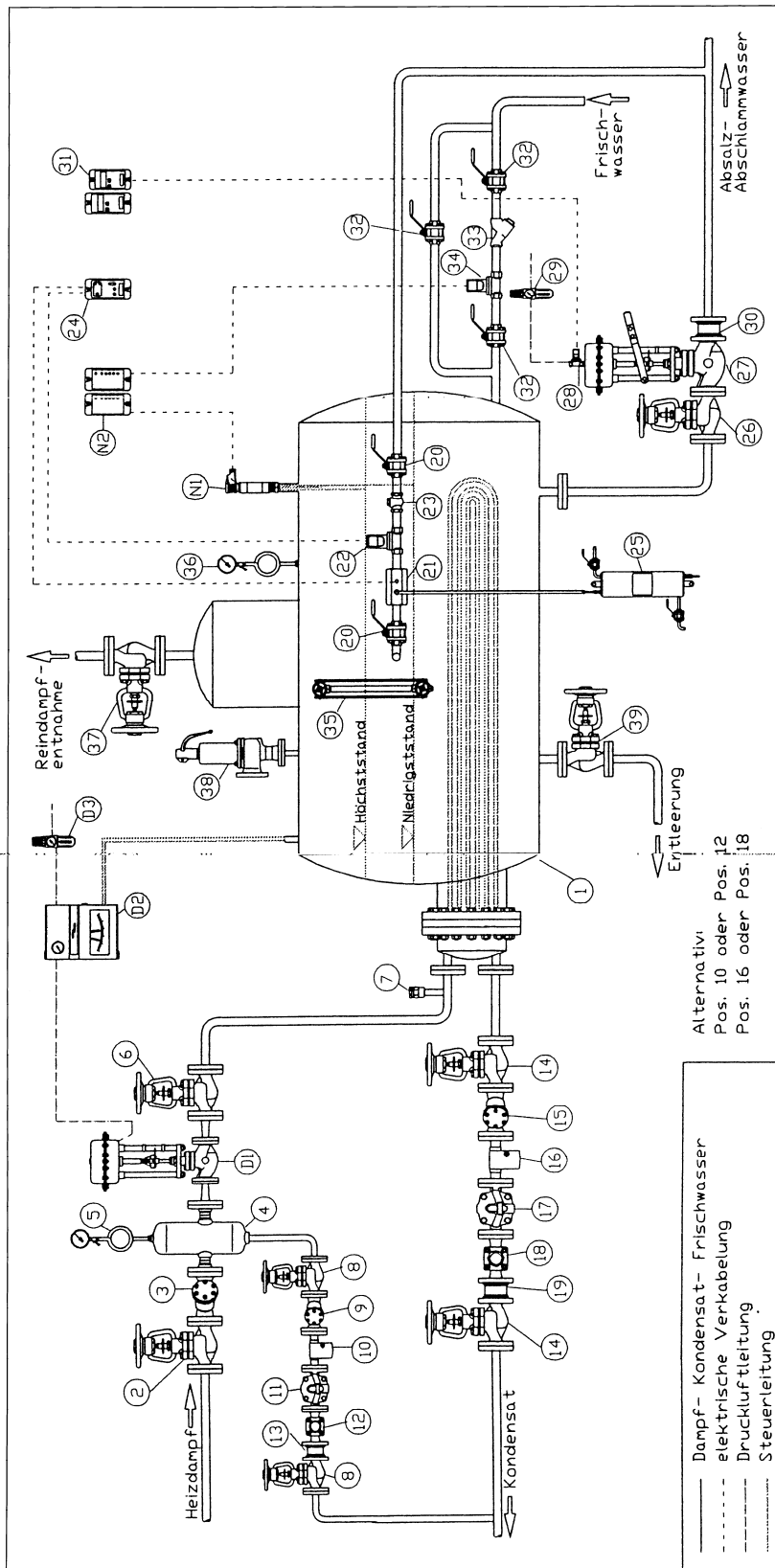


## Reindampferzeugung mit Druckregelung pneumatisch Niveauregelung mit Stabsonde



- |    |                     |
|----|---------------------|
| 1  | Reindampferzeuger   |
| 2  | Absperrventil       |
| 3  | Schmutzfänger       |
| 4  | Trockner            |
| 5  | Manometergarnitur   |
| 6  | Absperrventil       |
| 7  | Vakuumbrecher       |
| 8  | Absperrventil       |
| 9  | Schmutzfänger       |
| 10 | Prüfkammer          |
| 11 | Kondensatableiter   |
| 12 | Schauglas           |
| 13 | Rückschlagventil    |
| 14 | Absperrventil       |
| 15 | Schmutzfänger       |
| 16 | Prüfkammer          |
| 17 | Kondensatableiter   |
| 18 | Schauglas           |
| 19 | Rückschlagventil    |
| 20 | Kugelhahn           |
| 21 | Messkammer          |
| 22 | Absalzventil        |
| 23 | Rückschlagventil    |
| 24 | Absalzregler        |
| 25 | Probeentnahmekühler |
| 26 | Absperrventil       |
| 27 | Abschlammventil     |
| 28 | Magnetventil        |
| 29 | Luftdruckregler     |
| 30 | Rückschlagventil    |
| 31 | Abschlammsteuerung  |
| 32 | Kugelhahn           |
| 33 | Schmutzfänger       |
| 34 | Magnetventil        |
| 35 | Wasserstand         |
| 36 | Manometergarnitur   |
| 37 | Absperrventil       |
| 38 | Sicherheitsventil   |
| 39 | Absperrventil       |
- 
- |                |                 |
|----------------|-----------------|
| Druckregelung: |                 |
| D1             | Stellventil     |
| D2             | Druckregler     |
| D3             | Luftdruckregler |
- 
- |                 |                |
|-----------------|----------------|
| Niveauregelung: |                |
| N1              | Niveausonde    |
| N2              | Niveauschalter |

Zeichnungsnummer 6.1 - C -