


Kugelschwimmer-Kondensatableiter FT44 aus Stahlguss in DN80 und DN100

Beschreibung

Der FT44 ist ein Kugelschwimmer-Kondensatableiter aus Stahlguss mit integrierter automatischer Entlüftung. Er ist nur in horizontaler Einbaulage erhältlich. Bei Bedarf kann der Deckel mit Gewindebohrungen versehen werden, 3/8" unten und 1/2" oben – entweder mit BSP- oder NPT-Anschlüssen, zum Zweck der Montage von Ablassventilen.

Normen

Das Produkt erfüllt im vollen Umfang die Anforderungen der Druckgeräterichtlinie (DGRL) und darf mit  gekennzeichnet werden, wenn erforderlich.

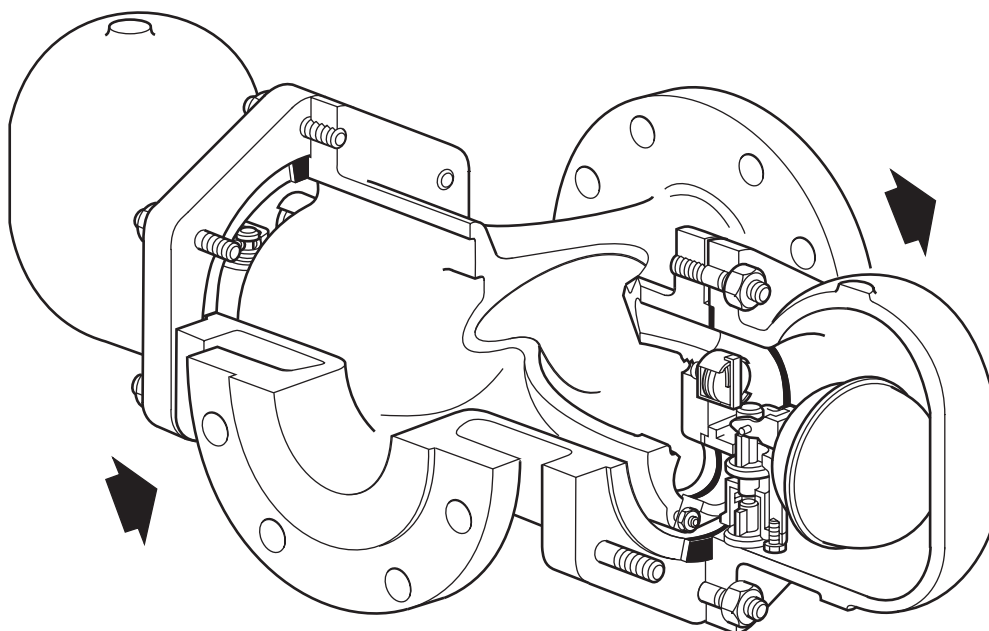
Zertifizierung

Das Produkt kann mit einem Zertifikat EN 10204 3.1 ausgeliefert werden (kostenpflichtig).

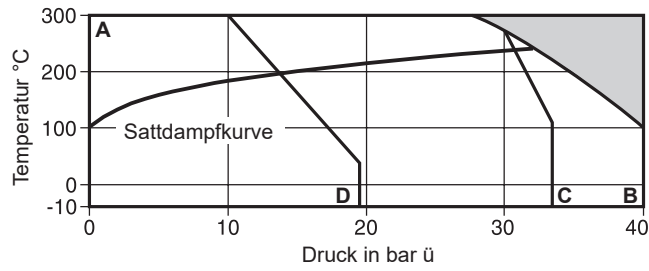
Hinweis: Alle gewünschten Dokumente und Zertifikate müssen zum Zeitpunkt der Bestellung angegeben werden. Nachträgliche Ausstellungen sind nicht möglich.

Größen, Anschlüsse

DN80 und DN100 Standardflansch gemäß EN 1092 PN40, EN 1759-1 oder ASME Class 150 oder 300, und JIS/KS 20K.



Druck-/Temperatur-Grenzwerte



In diesem Bereich darf das Produkt **nicht** eingesetzt werden.

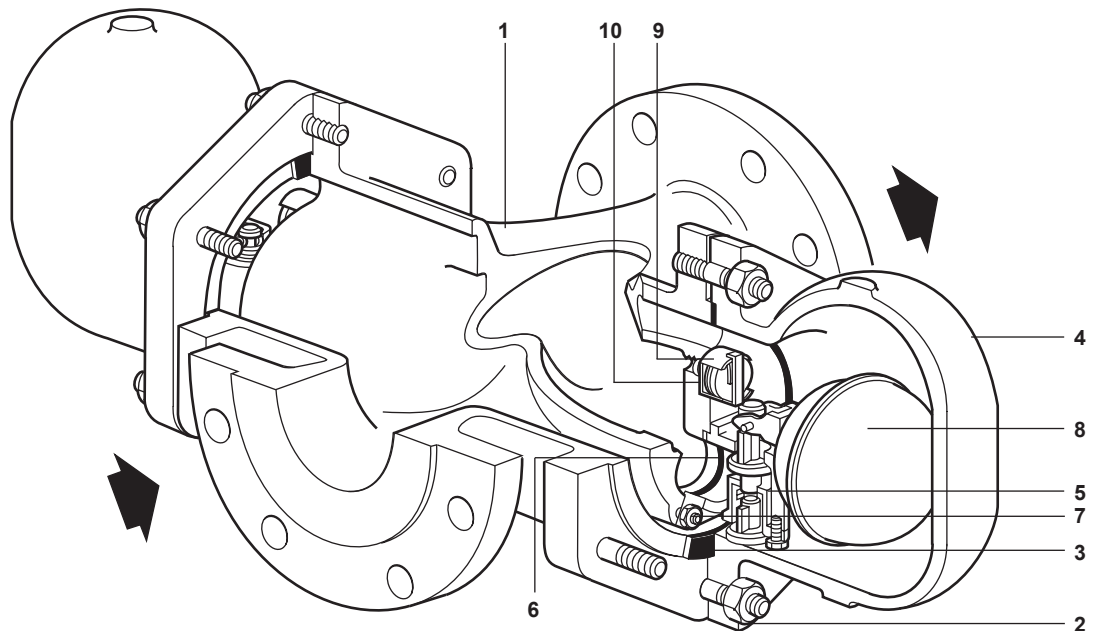
A - B Flansche EN 1092 PN40, ASME 300.

A - C Flansch JIS/KS 20K.

A - D Flansch ASME 150.

Auslegungsbedingungen für das Gehäuse		PN40
PMA	Maximal zulässiger Druck	40 bar ü bei 100 °C
TMA	Maximal zulässige Temperatur	300 °C
Minimale Auslegungstemperatur		-10 °C
PMO	Max. Betriebsdruck für Sattdampf-Anwendungen	32 bar ü bei 239 °C
TMO	Max. Betriebstemperatur	300°C bei 27,5 bar
Minimale Betriebstemperatur		-10 °C
Hinweis: Für niedrigere Betriebstemperaturen ist Spirax Sarco zu kontaktieren.		
	FT44-4.5	4,5 bar
	FT44-10	10 bar
Δ PMX	Max. Differenzdruck	
	FT44-21	21 bar
	FT44-32	32 bar
Prüfdruck für Festigkeitsprüfung:		60 bar ü
Hinweis: Mit eingebauten Innenteilen darf der Prüfdruck nicht größer sein als:		48 bar ü

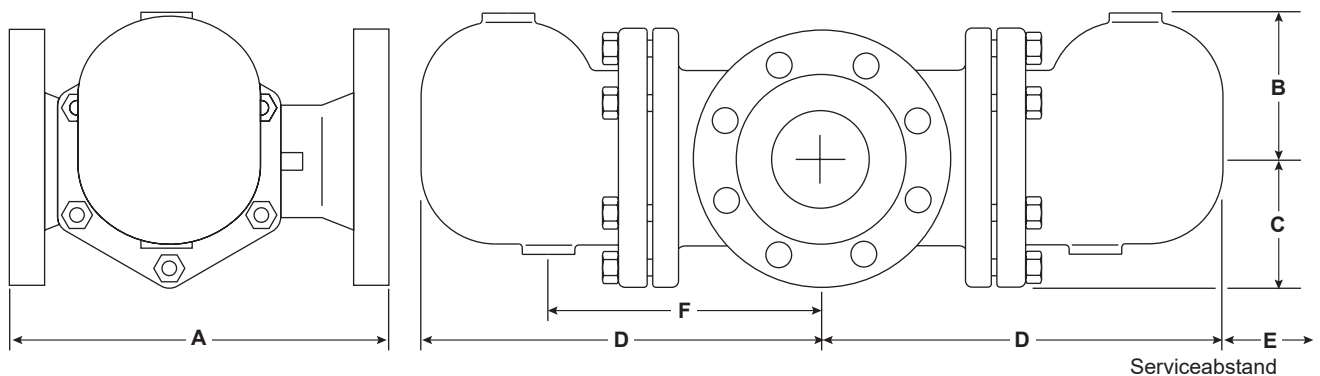
Werkstoffe



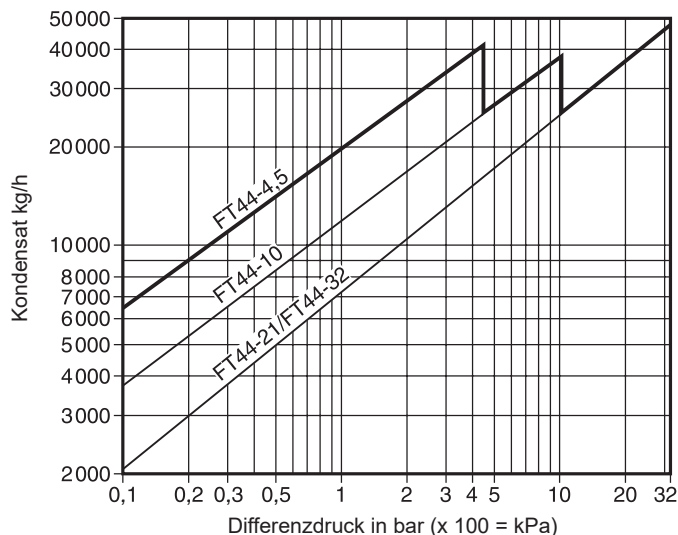
Nr.	Bauteil	Werkstoff	
1	Gehäuse	Stahlguss	1.0619 + N/WCB
2	Gehäusebolzen und -muttern	Stahl	BS 4882 B7M EN 10269 25 Cr Mo 4
3	Gehäusedichtung	Graphit	
4	Deckel	Stahlguss	1.0619 + N/WCB
5	Hauptventil-Satz	Edelstahl	BS 3146 Pt. 2 ANC 2
6	Dichtung Hauptventil-Satz	Verstärktes Graphit	
7	Bolzen und Muttern Hauptventil-Satz	Edelstahl	BS 6105 A4-80
8	Kugelschwimmer und Hebel	Edelstahl	BS 1449 304 S16
9	Entlüfter-Satz	Edelstahl	
10	Entlüfter-Sitzdichtung	Edelstahl	BS 1449 409 S19

Abmessungen/Gewichte (ca.) in mm und kg

Größe	ASME 150 A	ASME 300 A	PN40 A	JIS/KS 20K A	B	C	D	E	F	Gewicht
DN80	343	362	353	350	140	123	390	200	310	95
DN100	350	366	350	350	140	123	390	200	310	97



Durchsatzleistung - DN80 und DN100



Zusätzliche Kaltwasserkapazitäten aus dem thermischen Entlüfter unter Anfahrbedingungen

Die oben angegebenen Durchsatzleistungen beziehen sich auf Kondensat bei Sättigungstemperatur. Unter Anfahrbedingungen, wenn das Kondensat kalt ist, ist der thermische Entlüfter geöffnet und stellt dem Hauptventil zusätzliche Kapazität zur Verfügung. In der folgenden Tabelle sind die minimalen zusätzlichen Kaltwasserkapazitäten aus dem Entlüfter angegeben.

Minimale zusätzliche Kaltwasserkapazität (kg/h)

Δp (bar)	0,5	1	2	3	4,5	7	10	14	21	32
Größe	Minimale zusätzliche Kaltwasserkapazität (kg/h)									
DN80, DN100 (bis zu 21 bar)	920	1 360	1 800	2 160	2 600	3 200	3 960	4 100	5 200	-
DN80, DN100 (nur 32 bar)	160	240	700	920	1200	1 700	1 800	2 040	2 400	2 600

Sicherheitsinformationen, Installation und Wartung

Vollständige Details finden Sie in der Betriebsanleitung (IM-S02-30-DE), die mit dem Produkt geliefert wird.

Hinweise für die Montage:

Der FT44 ist mit der auf dem Gehäuse angegebenen Durchflussrichtung und mit dem Schwimmerarm in einer horizontalen Ebene zu installieren, so dass der Schwimmer senkrecht steigt und fällt.

Entsorgung

Das Gerät ist recycelbar. Bei ordnungsgemäßer Entsorgung des Geräts entsteht keine Umweltbelastung.

Bestellvorgang

Beispiel: 1 x Kugelschwimmer-Kondensatableiter FT44-4,5 von Spirax Sarco in DN100 mit Flansch gemäß EN 1092 PN40, aus Stahlguss, mit thermischem Entlüfter.

Ersatzteile

Die erhältlichen Ersatzteile sind schwarz gezeichnet. Nur diese sind als Ersatzteil verfügbar.

Ersatzteile

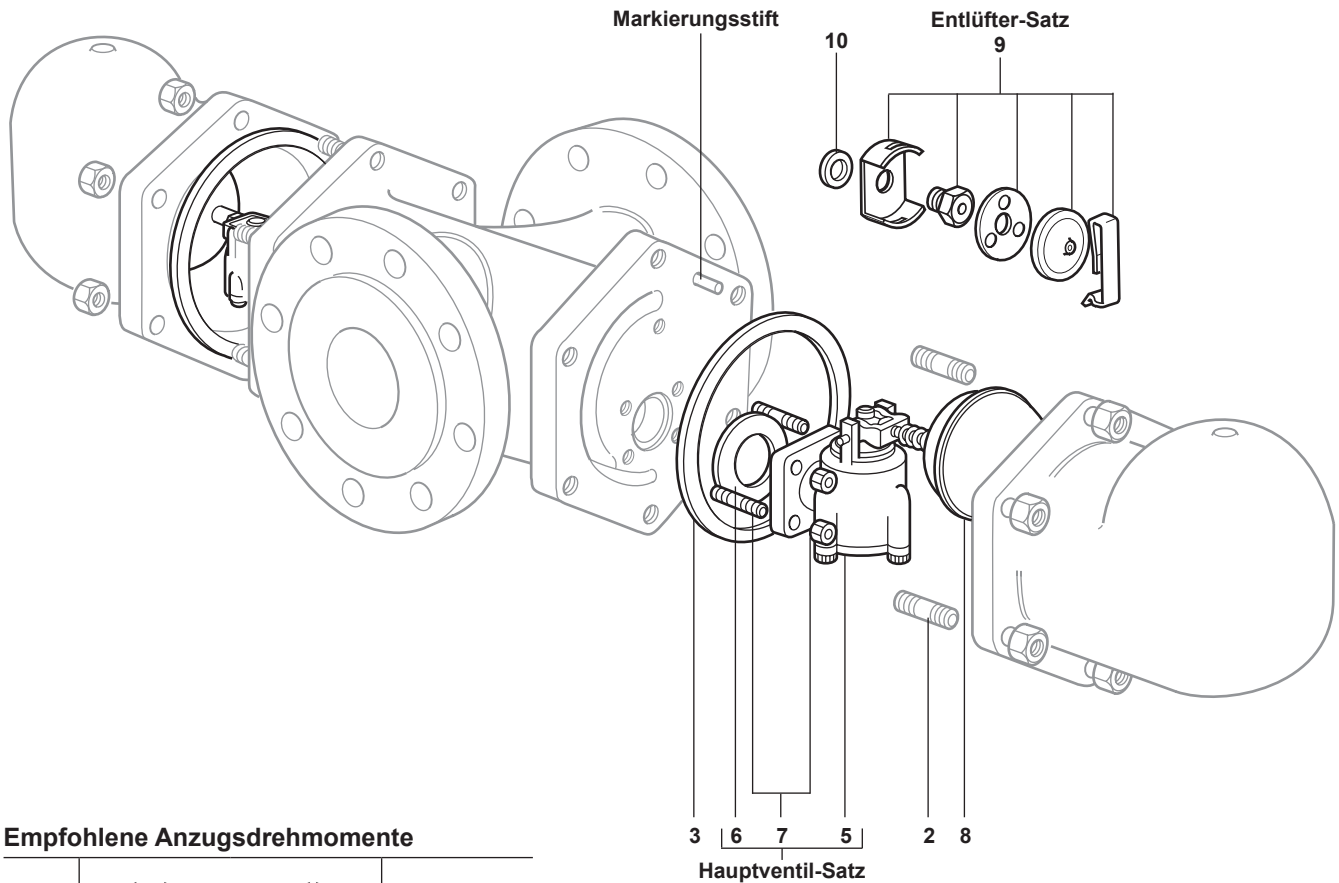
Hauptventil-Satz	5, 6, 7
Kugelschwimmer und Hebel	8
Entlüfter-Satz	9, 10
Dichtungssatz	3, 6, 10

Hinweis: Für eine komplette Überholung wird jedes Ersatzteil 2x benötigt, mit Ausnahme der Dichtungen.



Bestellung von Ersatzteilen

Bestellen Sie Ersatzteile immer unter Verwendung der Beschreibung in der Spalte „Ersatzteile“ und geben Sie Größe, Typ und Druckbereich des Kondensatableiters an.

Beispiel: 1 x Entlüfter-Satz für einen Spirax Sarco DN100 FT44-4,5 Kugelschwimmer-Kondensatableiter.



Empfohlene Anzugsdrehmomente

Teil	 oder mm		Nm
2	24 S/W	M16 x 50	80 - 88
7	13 S/W	M8 x 20	20-24
9	17 S/W		50 - 55