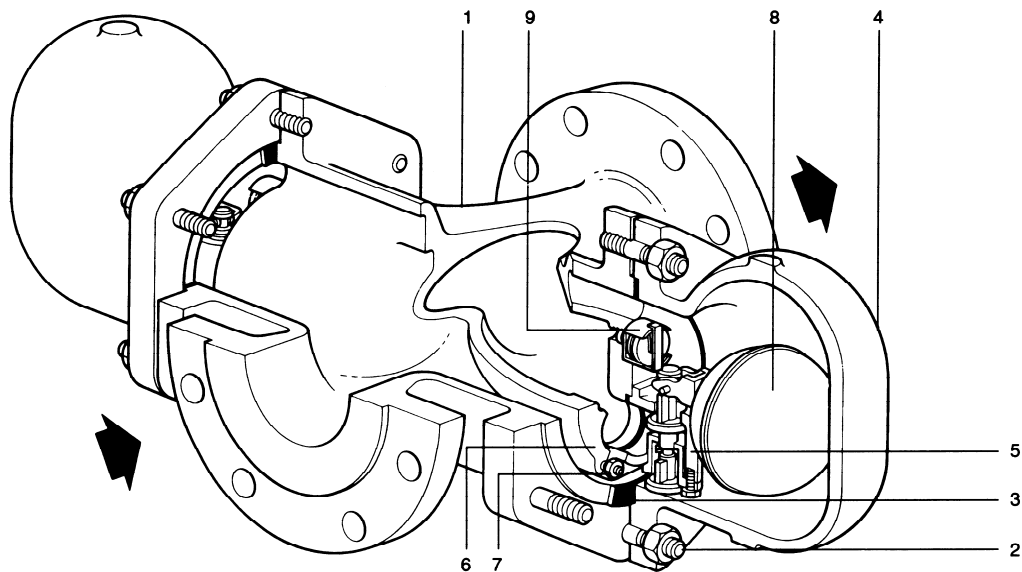


## Kugelschwimmer-Kondensatableiter FT43

Grauguss, PN 16, DN 100



### Beschreibung

Kondensatableiter mit zwei automatischen Entlüftern für Dampf. Unverzögerte Kondensatableitung ohne Unterkühlung, selbst bei schnellen Druck- und Lastschwankungen. Besonders geeignet bei niedrigen Differenzdrücken, sehr großen Durchflussmengen sowie in temperaturgeregelten Anlagen.

### Anschlüsse

Flanschanschlussmaße DIN 2501, PN 16. Dichtflächen DIN 2526, Form C. Auf Wunsch im Deckel Gewindebohrung Rp  $\frac{1}{2}$  für Ablassventil.

### Einsatzbereiche

Nenndruckstufe:	PN 16
max. zul. Betriebsüberdruck:	13 bar
max. zul. Betriebstemperatur:	200°C

### max. zul. Differenzdrücke:\*

Typ	DN	Differenzdruck	Betriebstemperatur
FT 43-4,5 TV	100	0...4,5 bar	200°C
FT 43-10 TV	100	0...10 bar	200°C
FT 43-14 TV	100	0...13 bar	200°C

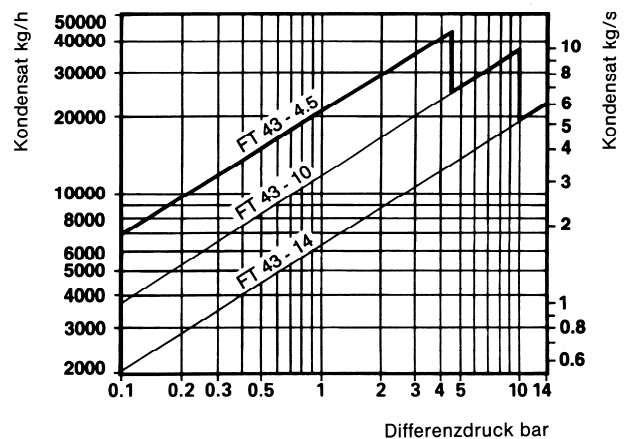
\*Differenzdruck = Druck vor, abzüglich Druck nach dem Kondensatableiter.

Der Betriebsdruck sollte den max. zul. Differenzdruck nicht überschreiten.

### Werkstoffe

Nr.	Bauteil	Werkstoff	
1	Gehäuse	Grauguss	GG 20
2	Schrauben	Stahl	8.8
	Muttern	Stahl	8
3	Deckeldichtung	Graphit	nickelverstärkt
4	Deckel	Stahlguss	GG 25
5	Hauptventil	Edelstahl	1.4059
6	Ventil-Dichtung	Graphit	nickelverstärkt
7	Schrauben	Edelstahl	A 4-80
8	Schwimmer mit Hebel	Edelstahl	1.4301
9	Entlüfter	Edelstahl	1.4057

### Durchsatzkurven



### Einbau

Einbau in horizontale Rohrleitung. Pfeil auf Typenschild stets senkrecht nach unten zeigend. Durchflussrichtung gemäß eingegossenem Pfeil auf dem Gehäuse.

### Wartung

Vor Beginn jeder Wartungsarbeit darauf achten, dass Zu- und Abfluss abgesperrt sind und das Gerät drucklos und abgekühlt ist. Das Gehäuse kann während der Wartungsarbeiten in der Leitung bleiben. Stets alle Dichtflächen sorgfältig säubern und beim Zusammenbau nur neue Dichtungen verwenden. Der Markierungsstift des Gehäuses muss in die dafür vorgesehene Bohrung des Deckels passen.

### Austausch Hauptventil

Schrauben 7 lösen und Hauptventil-Satz 5, 6, 7 ersetzen (Schrauben 7 leicht mit Dichtungspaste versehen).

### Austausch Entlüfter 9

Federbügel L lösen, Steuerkapsel H und Platte M entfernen, Ventil-sitz J heraus-schrauben. Halterung N mit neuem Ventilsitz J zentrisch festschrauben. Platte M und Steuerkapsel H einlegen, Federbügel L montieren.

**Abmessungen (mm), Gewicht (kg)**

Größe DN	Maße in mm						Gewicht in kg
	A	B	C	D	E	F	
100	350	140	123	387	200	310	74

**Ersatzteile**

Die erhältlichen Ersatzteile sind voll ausgezeichnet. Gestrichelt gezeichnete Teile werden nicht als Ersatzteile geliefert.

Ersatzteil*	Nr.
Hauptventil-Satz mit Hebel	5, 6, 7
Schwimmer ohne Hebel	8
Entlüfter-Satz	9
kompletter Satz aller Dichtungen	3, 6

\*Die in der Tabelle aufgeführten Ersatzteile gelten nur für eine Funktionsseite des Ableiters. Für beidseitigen Austausch sind jeweils 2 Sätze zu bestellen.

Bei Bestellung von Ersatzteilen bitte genaue Teilebezeichnung, Typ und Größe des Gerätes angeben.

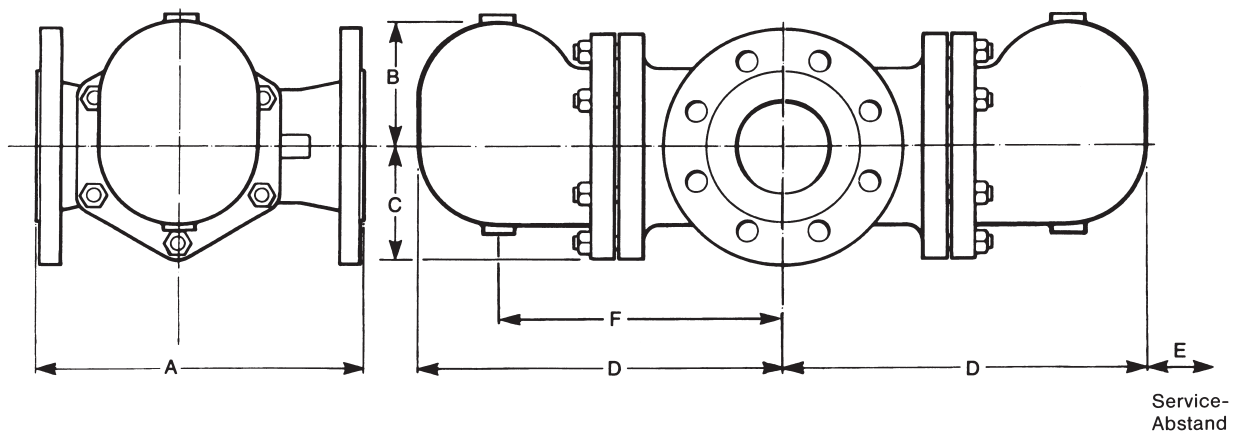
**Schlüsselweiten und Anziehmomente**

Nr.	Schlüsselweite	Schraubengröße	Anziehmomen t
2	SW 24	M 16 x 45	88 Nm
7	SW 13	M 8 x 20	24 Nm
9	SW 17		55 Nm

**Einstufung nach Druckgeräterichtlinie 2014/68/EU**

Anwendung: nur für Wasserdampf, dessen Kondensat und Inertgase (Fluide der Gruppe 2).

Kategorie: 2 mit CE- Kennzeichnung und Konformitätserklärung.



Service-  
Abstand

