

Entlüfter für Dampfsysteme AVS32 aus Edelstahl

Beschreibung

Der AVS32 ist ein wartungsfähiger thermischer Kapsel-Entlüfter aus Edelstahl mit ausgeglichenem Druck zur Verwendung in Dampfsystemen. Er hat ein integriertes Schutzsieb und gerade Anschlüsse. Alle drucktragenden Bauteile werden von TÜV-geprüften Lieferanten nach AD-Merkblatt WO/TRD100 hergestellt.

Normen : Dieses Produkt erfüllt die Anforderungen der europäischen Druckgeräterichtlinie 97/23/EG in vollem Umfang.

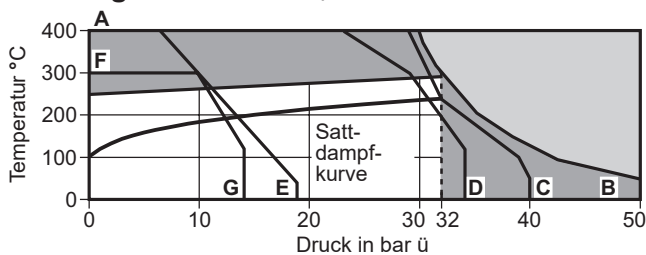
Zertifizierung : Das Produkt kann mit einem Zertifikat EN 10204 3.1.B ausgeliefert werden (kostenpflichtig).

Hinweis: Alle gewünschten Dokumente und Zertifikate müssen zum Zeitpunkt der Bestellung beauftragt werden. Nachträgliche Ausstellungen sind nicht möglich.

Größen und Anschlüsse

½", ¾" und 1" Innengewinde BSP oder NPT.
½", ¾" und 1" Einsteckschweißmuffenenden nach BS 3799.
½", ¾" und 1" Einsteckschweißmuffenenden nach EN 12 627.
DN15, DN20 und DN25 Standardflansch nach EN 1092 PN40, ANSI B 16.5 Class 150 und 300, JIS/KS 10K und JIS/KS 20K.

Einsatzgrenzen ISO 6552)



In diesem Bereich darf das Produkt **nicht** eingesetzt werden.

Das Produkt sollte in diesem Bereich nicht verwendet werden, da sonst Schäden an den Innenteilen auftreten können.

A - B Gewinde oder Einsteckschweißmuffe, Anschweißende und Flansch ANSI 300.

A - C Flansch EN 1092 PN40.

A - D Flansch JIS/KS 20K.

A - E Flansch ASME 150.

F - G Flansch JIS/KS 10K.

Auslegungsbedingungen für das Gehäuse	PN40
PMA Maximal zulässiger Druck	50 bar ü @ 50°C
TMA Maximal zulässige Temperatur	400°C bei 30 bar ü
Minimale zulässige Temperatur	-200 °C
PMO Maximaler Betriebsdruck bei Satttdampf	32 bar ü
TMO Maximale Betriebstemperatur	287°C bei 32 bar ü
Minimale Betriebstemperatur	0 °C

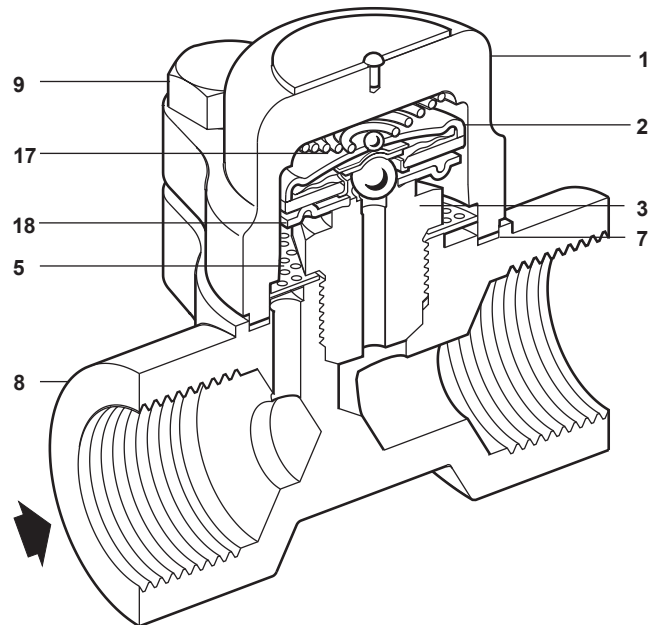
Hinweis: Bei niedrigen Betriebstemperaturen bitte Spirax Sarco kontaktieren.

Prüfdruck für Festigkeitsprüfung von 75 bar ü

K_v-Werte

Größe	DN15 - ½"	DN20 - ¾"	DN25 - 1"
K _v	0,8	0,8	0,8

Für die Umrechnung: C_v (UK) = K_v x 0,963 C_v (US) = K_v x 1,156

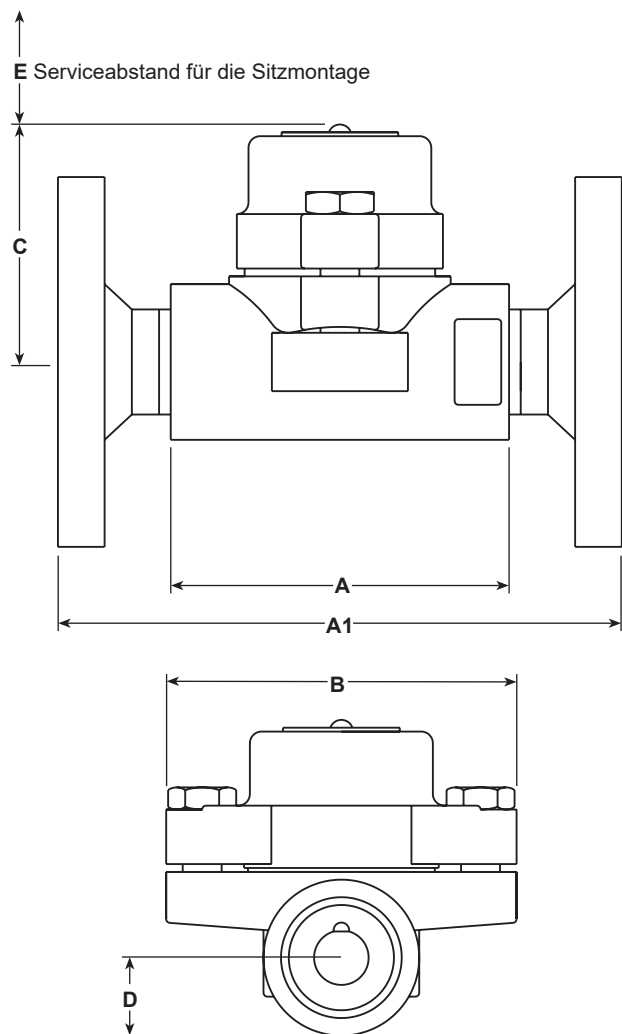


Werkstoffe

Nr.	Teil	Werkstoff
1	Kappe	Austenitischer Edelstahl DIN 17440 (W/S 1.4571) 316Ti
2	Kapsel	Edelstahl
3	Ventilsitz	Edelstahl BS 970 431 S29
5	Schutzsieb	Edelstahl AISI 304
7	Gehäusedichtung	Mit Edelstahl verstärkter Blähgraphit
8	Gehäuse	Austenitischer Edelstahl DIN 17440 (W/S 1.4571) 316Ti
9	Schrauben	Edelstahl (M10 x 30) A2-70
17	Feder	Edelstahl
18	Distanzplatte	Edelstahl

Abmessungen/Gewichte (ca.) in mm und kg

Größe	A	A1	B	C	D	E	Gewicht Innengewinde/ SW/BW	Flansch
1/2" DN15	95	150	94	64	17	37	1,4	2,9
3/4" DN20	95	150	94	64	19	37	1,4	3,5
1" DN25	95	160	94	64	23	37	1,5	4,1



Ersatzteile

Die erhältlichen Ersatzteile sind schwarz gezeichnet. Gestrichelt gezeichnete Teile werden nicht als Ersatzteile geliefert werden.

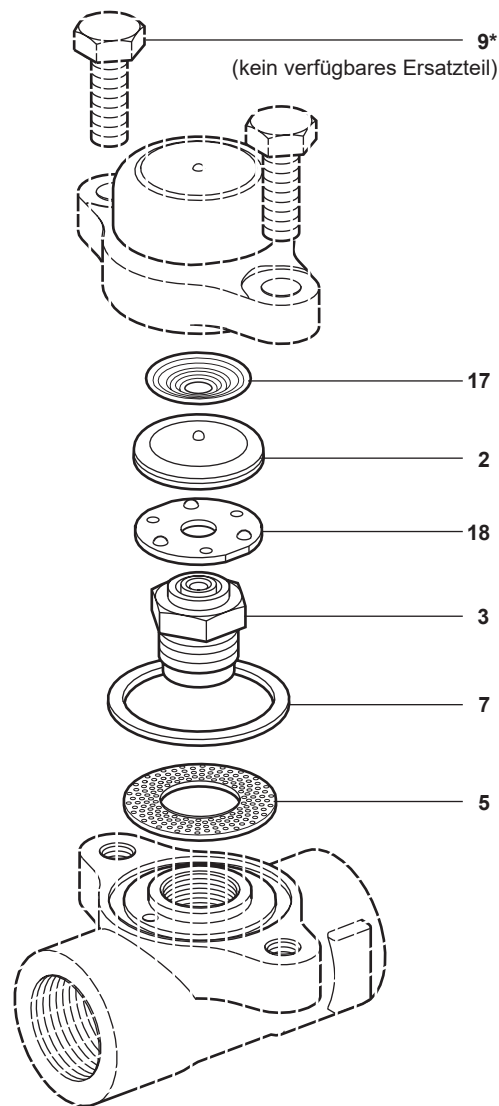
Erhältliche Ersatzteile

Kapsel- und Ventilsitzsatz		2, 3, 17, 18
Schutzsieb	(3er-Packung)	5
Gehäusedichtungs-Satz	(3er-Packung)	7

Bestellung von Ersatzteilen

Bestellen Sie Ersatzteile immer unter Verwendung der Beschreibung in der Spalte „Erhältliche Ersatzteile“ und geben Sie Größe, Typ und Druckbereich des Entlüfters an.

Beispiel: 1 - Kapsel- und Ventilsitzsatz für den Entlüfter AVS32 von Spirax Sarco.



Sicherheitshinweise, Installation und Wartung

Vollständige Details finden Sie in der Betriebsanleitung (IM-P123-17-DE), die mit dem Produkt geliefert wird.

Hinweise für die Montage:

Der AVS32 ist für die Installation mit der Kapsel in horizontaler Einbaulage mit der Kappe oben ausgelegt.

Der AVS32 sollte an der höchsten Stelle der Dampfhauptverteilung oder der Anlage angebracht werden, wo sich die Luft sammelt. Die Austrittsleitung sollte an einen sicheren Ort führen.

Zur Erleichterung der Wartung sollte der Einbau von Absperrventilen vor und nach dem Entlüfter in Betracht gezogen werden.

Der Entlüfter darf nicht isoliert werden.



Entsorgung

Das Gerät ist recycelbar. Bei ordnungsgemäßer Entsorgung des Geräts entsteht keine Umweltbelastung.

Bestellbeispiel

Beispiel: 1 x Spirax Sarco 1/2" Entlüfter AVS32 mit BSP-Außengewinde.

Empfohlene Anzugsdrehmomente

Teil	Teil	 oder mm		Nm
3	Ventilsitz	24 S/W		115 - 125
9	Schrauben	16 S/W	M10 x 30	23 - 27