

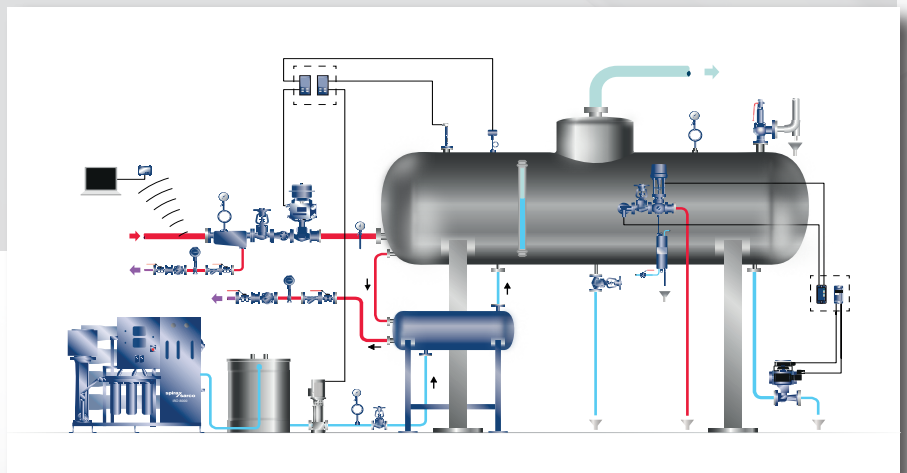
Reindampferzeuger mit Wärmerückgewinnung aus dem Heißdampf-Kondensat

Energieeinsparung und Prozessoptimierung

An einem Reindampferzeuger kann, durch ein einfaches Nachrüsten eines Energierückgewinnungs-Wärmetauschers, ein Teil der Wärme des Heißdampf-Kondensates zur zusätzlichen Vorheizung des Speisewassers genutzt werden. Hierdurch wird der Temperaturunterschied zwischen dem Speisewasser und der Temperatur des Kesselwassers im Reindampferzeuger geringer, was bewirkt, dass der Reindampfdruck und damit der Reindampferzeuger stabiler arbeitet insbesondere bei Lastschwankungen, was wiederum eine bessere Reindampfqualität zur Folge hat.

Nutzen:

- Energieeinsparung
- Restwärme wird sofort genutzt
- Mehr Reindampfmenge
- Problemloses Nachrüsten
- Geringe Amortisationszeit
- "Entlastung" des Kondensatnetzes



Ihre Vorteile im Detail:

- Reindampfdruck wird konstanter
- Reindampferzeuger arbeitet gleichmäßiger
- Hohe Reindampfqualität
- Senkung der Betriebskosten und interessante Amortisationszeiten
- Einfaches Nachrüsten mit kurzer Stillstandzeit
- Kompakte, platzsparende Installation
- Schaltschrankumbau und Inbetriebnahme komplett aus einer Hand
- Maßgebliche Unterstützung bei Planung, Umbau und Inbetriebnahme durch das qualifizierte Spirax Sarco Personal vor Ort



STS 17.2

Kompakt, einbaufertig und preiswert: Die Kondensatableiter-Anschlusseinheit STS 17.2 von Spirax Sarco vereint zu- und abflussseitige Absperrkugelhähne, Schmutzfänger, Rückschlagventil und Universalanschluss in einem kompakten Edelstahlgehäuse. Schnelles und sicheres Arbeiten bei Wartung & Reinigung durch integrierte und sichtbare Absperrorgane. Geringer Platzbedarf und Montagekosten.

TVA Dampfmengenmesser

Von Dampfexperten für Dampfanwendungen entwickelt: Mit einer einzigartigen Kombination von hoher Performance und geringen Gesamtkosten für den Betreiber stellt der neue Dampfmengenmesser TVA die Lösung für eine innovative Dampfmengenmessung dar! Im Unterschied zu anderen Technologien misst der TVA den vollständigen Durchflussbereich und erfasst den gesamten Dampfverbrauch. Die Messbarkeit beträgt 50:1! Der TVA wird zwischen zwei Flansche eingebaut - diese Bauweise ermöglicht eine schnelle Montage und senkt die Kosten durch eine einfache elektrische und mechanische Installation. Der TVA kann durch seine geringen Abmessungen und die kurzen Ein- und Auslaufstrecken fast überall eingesetzt werden.



PC10HP, PC20, PC30 & PC40

Die Universal Einbauelemente der Serie PC vereinen je nach Ausführung zu- und abflussseitige Absperrventile & Schmutzfänger in einer kompakten Montageeinheit. Die Universal Einbauelemente der Serie PC sind für den Einsatz mit den bewährten Universal Kondensatableitern der Serie UFT, USM, UBP, UIB und UTD entwickelt worden. Sie werden direkt in die Kondensatleitung eingebaut. Für den Betrieb wird der optimale Kondensatableiter der Serie U ausgewählt und einfach und zeitsparend mit 2 Schrauben befestigt. Geringe Montagekosten sowie einfache Möglichkeit der Reinigung und des Austauschs.

spirax
sarco

Spirax Sarco GmbH
Reichenastr. 210, D – 78467 Konstanz
T +49 (0)7531 5806-0
F +49 (0)7531 5806-22
E Vertrieb@de.spiraxsarco.com

Spirax Sarco GmbH, NI. Österreich
Dückerstraße 7/2/8, A – 1220 Wien
T +43 (0)1 69964-11
F +43 (0)1 69964-14
E Vertrieb@at.spiraxsarco.com