

spirax sarco

TI-P154-01
ST Vydání 10

UTD30L, UTD30LA, UTD30H a UTD30HA

Termodynamické konektorové odvaděče

Popis

UTD30 jsou nerezové termodynamické odvaděče kondenzátu s vestavěným filtrem. Povrch odvaděčů všech verzí je chemicky poniklován (ELNP, zvýšení odolnosti proti korozi, snížení tepelné ztráty sáláním). Odvaděče mají vestavěný konektor, který umožňuje snadnou a rychlou montáž na potrubní protikonektor (upevnění pomocí dvou šroubů).

UTD30L - se sníženou kapacitou pro odvodnění parních potrubí nebo pro podtápění

UTD30LA - se sníženou kapacitou pro odvodnění parních potrubí nebo pro podtápění + disk proti zablokování vzduchem

UTD30H - se zvýšenou kapacitou

UTD30HA - se zvýšenou kapacitou + disk proti zablokování vzduchem

Normy

Výrobek odpovídá požadavkům evropské směrnice pro tlaková zařízení 97/23/EC.

Certifikáty

Výrobek lze dodat s dokumentem výrobce Typical Test Report, popř. s certifikátem 3.1 dle EN 10204 3.1.

Pozn.: Požadavky na certifikát nebo inspekci je nutné uplatnit již v objednávce.

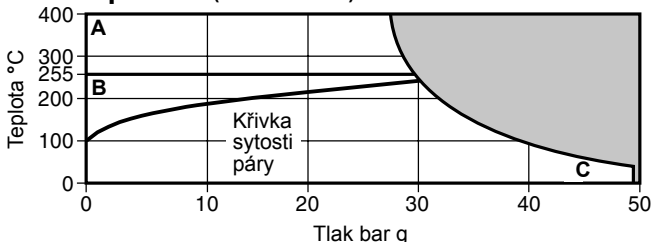
Přehled protikonektorů

Odvaděč UTD30 může být namontován na níže uvedené konektory:

PC10HP	Přímý konektor bez ventilu	ASME 600	(TI-P128-10)
PC3	Přímý konektor s jedním pístovým ventilem	ASME 600	(TI-P128-02) (TI-P128-34)
PC4	Přímý konektor se dvěma pístovými ventily	ASME 600	(TI-P128-03) (TI-P128-33)

Detailní informace jsou uvedeny v příslušných katalogových listech.

Oblast použití (dle ISO 6552)

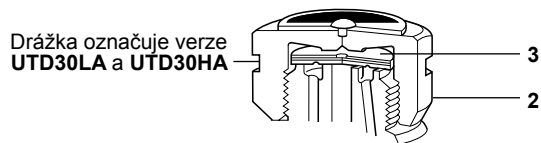


■ Výrobek **nesmí** být použit v této oblasti.

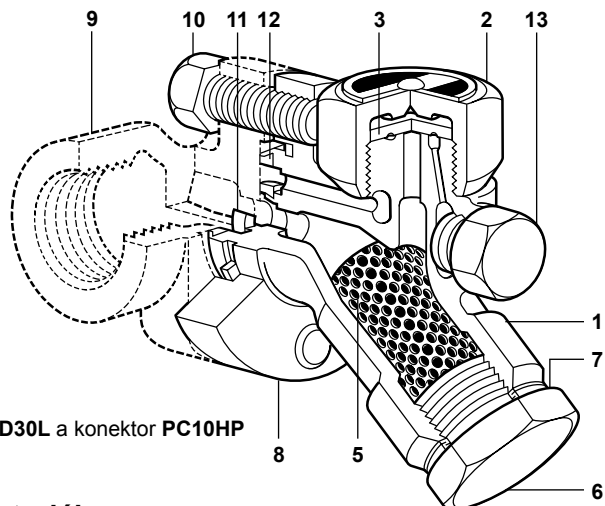
A - C UTD30L a UTD30H
B - C UTD30LA a UTD30HA

Pozn.: Typ a připojení použitého protikonektoru mohou ovlivnit hodnoty maximálního provozního tlaku a teploty kompletní sestavy (podrobnosti naleznete v příslušných katalogových listech protikonektorů - viz přehled TI výše).

Návrhové podmínky pro těleso		PN50
PMA	Maximální dovolený tlak	50 bar g @ 38°C
TMA	Maximální dovolená teplota	400°C @ 27.5 bar g
Minimální dovolená teplota		0°C
PMO	Maximální provozní tlak pro sytou páru	30 bar g
TMO	Maximální provozní teplota	UTD30L a UTD30H 400°C @ 27.5 bar g UTD30LA a UTD30HA 255°C @ 30 bar g
	Minimální provozní teplota	0°C
Pozn.: Pro nižší provozní teploty kontaktujte Spirax Sarco		
ΔPMX	Maximální diferenční tlak	30 bar
PMOB	Maximální provozní protitlak by neměl překročit 80% vstupního tlaku	
Minimální vstupní tlak pro uspokojivý provoz		0.25 bar g
Navrženo pro hydraulický test za studena tlakem		75 bar g



UTD30LA a UTD30HA
Disk v provedení proti zablokování vzduchem



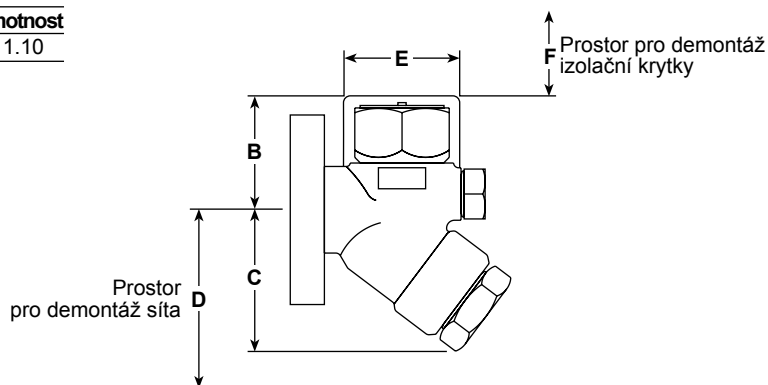
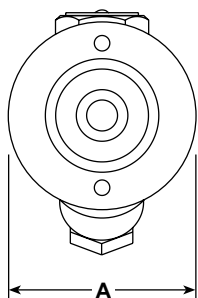
UTD30L a konektor PC10HP

Materiály

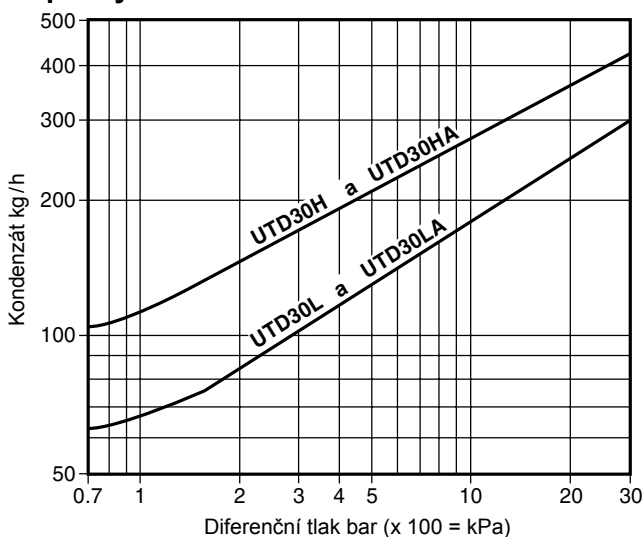
Pol. Část	Materiál	
1 Těleso	Nerez ocel - ELNP	ASTM A743 Gr. CA 40
2 Hlavice	Nerez ocel	ASTM A582 416
3 Disk	UTD30L a UTD30H	Nerez ocel BS 1449 420 S45
	UTD30LA a UTD30HA	Nerez ocel Bimetal BS 1449 420 S45
5 Síto	Nerez ocel	BS 1449 304 S16
6 Uzávěr síta	Nerez ocel	ASTM A582 416
7 Těsnění uzávěru síta	Nerez ocel	BS 1449 304 S16
8 Příruba (konektor)	Legovaná ocel - ELNP	ASTM A193 B7
9 Potrubní konektor	Nerez ocel	ASTM A351 CF8
10 Spojovací šrouby	Ocel	ASTM A193 B7
11 Vnitřní těsnění	Grafit/ Nerez ocel	AISI 316 plátek
12 Vnější těsnění	Grafit/ Nerez ocel	AISI 316 plátek
13 Zátka	Nerez ocel	ASTM A276.431
14 Izolační krytka (volitelná)	Hliník	

Rozměry/hmotnost přibližné v mm a kg

A	B	C	D	E	F	Hmotnost
67	41	55	85	57	38	1.10



Kapacity



Volitelné příslušenství

Izolační krytka: chrání odvaděč před nadměrnými tepelnými ztrátami vlivem nízkých venkovních teplot, větru, deště apod.

Odkalovací ventil: Typ BDV1 nebo BDV2 v uzávěru filtru nebo lze uzávěr provrtat a opatřit závitem a zátkou 3/8" BSP nebo NPT. Pomocí BDV1 nebo BDV2 lze za provozu odstraňovat zachycené nečistoty. Odkalení je třeba provádět v pravidelných intervalech v závislosti na čistotě systému.

Jak objednávat

Sestava má dvě části:

	PC10HP	bez ventilů
1. Potrubní konektor	PC3_ _ _	s 1 ventilem
	PC4_ _ _	se 2 ventily

2. Odvaděč UTD30 včetně vnitřního a vnějšího těsnění a dvěma spojovacími šrouby.
Dodávané verze: UTD30L, UTD30H, UTD30LA nebo UTD30HA.

Pozn.: Volitelné příslušenství musí být specifikováno v objednávce.

Jak objednávat - příklad:

1 ks Spirax Sarco PC10HP 1/2" s/w přivařovací potrubní konektor.

1 ks Spirax Sarco UTD30LA s ventilem BDV1 včetně vnitřního a vnějšího těsnění a konektorových šroubů.

1 ks Izolační krytka pro UTD30LA.

Bezpečnostní informace, montáž a údržba

Kompletní informace naleznete v Návodu pro montáž a údržbu (IM-P154-02) dodávaným s výrobkem.

Doporučení k montáži:

Protikonektor odvaděče může být namontován jak ve svislém, tak ve vodorovném potrubí, ale odvaděč musí být vždy v poloze s hlavici (2) nahoře.

Likvidace:

Odvaděč je plně recyklovatelný, při jeho likvidaci nehrozí žádné poškození životního prostředí za předpokladu náležité péče.

Náhradní díly

Dodávané náhradní díly jsou nakresleny plnou čarou. Díly nakreslené přerušovanou čarou nejsou dodávány jako náhradní díly.

Dodávané náhradní díly

Kompletní sestava odvaděče (zadejte typ) bez potrubního protikonektoru.

Sada těsnění (po 3 ks v sadě)		11, 12
Disk (sada 3 ks)	UTD30L a UTD30H	3
Síto	UTD30L a UTD30H	5
Disk a síto	UTD30LA a UTD30HA	3, 5
Těsnění uzávěru sítá		7
Izolační krytka		14

Jak objednávat náhradní díly

Při objednávání používejte označení uvedená v odstavci Dodávané náhradní díly.

Příklad: 1 sada 3 disků pro termodynamický odvaděč Spirax Sarco UTD30L.

