



Cert. No. LRQ 0963008

ISO 9001

# spirax/sarco

TI-P127-01  
ST Vydání 5

## UBP32 Termický kapslový odvaděč kondenzátu s otočným konektorem

### Popis

UBP32 je nerozebíratelný ("bezúdržbový") termický tlakově vyvážený odvaděč vyrobený z nerezové oceli. Je navržen pro provoz na parních aplikacích do maximálního přetlaku 32 bar. Při montáži s vhodným protikonektorem PC je demontáž odvaděče možná bez odstavení systému a následných prostožů. Protikonektory se dodávají v provedení závitovém, přířařovacím a přírubovém. Závitové a přířařovací lze dodat s integrovaným vstupním, popř. i výstupním pístovým ventilem. Odvaděč kondenzátu může být dodáván s vestavěným zpětným ventilem - označení UB32CV.

### Provoz kapsle

Standardně je odvaděč UB32 dodáván s termostatickou kapslí (STD) která propustí kondenzát po jeho podchlazení přibližně 12°C pod mezi sytosti. Odvaděč lze také dodat s kapslí (NTS) pro podchlazení 4°C nebo kapslí (SUB) pro podchlazení 22°C.

### Velikosti a připojení

Odvaděč UB32 může být namontován pomocí různých typů konektorů řady PC (v závorce uvedeno označení katalogového listu):

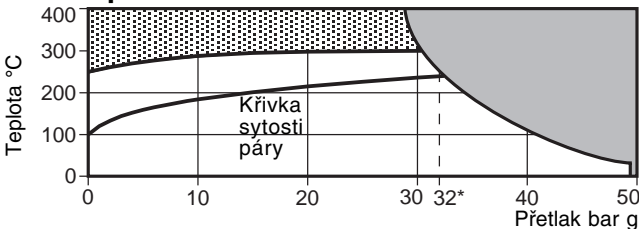
<b>PC10</b>	- Přímý	ANSI/ASME 300 (TI-P128-10).
<b>PC10HP</b>	- Přímý	ANSI/ASME 600 (TI-P128-10).
<b>PC3</b>	- S jedním pístovým uzavíracím ventilem	ANSI/ASME 300 (TI-P128-02).
<b>PC4</b>	- Se dvěma pístovými uzavíracími ventily	ANSI/ASME 300 (TI-P128-03).

### Omezující podmínky (dle ISO 6552)

Maximální podmínky pro tělo	ANSI/ASME 300 (50 bar)
PMA - Maximální dovolený přetlak	50 bar g
TMA - Maximální dovolená teplota	400°C
Zkoušeno hydraulicky za studena přetlakem	75 bar g

**Poznámka:** Typ použitého konektoru může ovlivnit hodnotu maximálního provozního přetlaku a teploty pro kompletní sestavu (viz příslušné katalogové listy).

### Oblast použití



- Výrobek nesmí být použit v tmavě vyznačené oblasti.
- Výrobek by neměl být používán v této oblasti, aby nedošlo k poškození vnitřních částí.

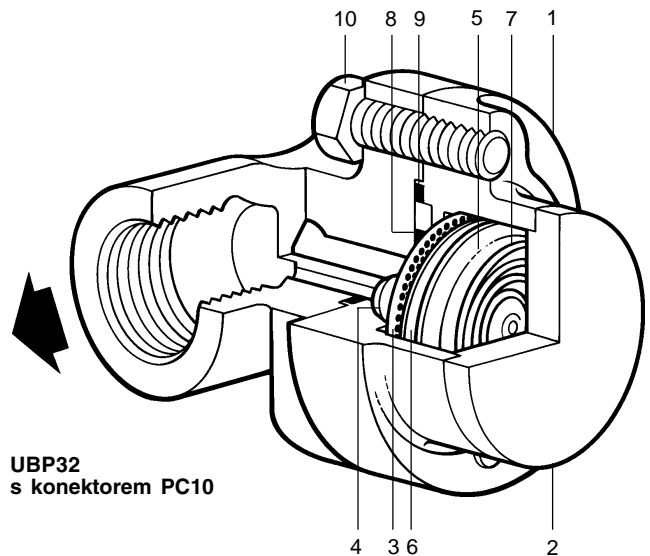
\*PMO - Maximální provozní přetlak je 32 bar g.

### Související normy

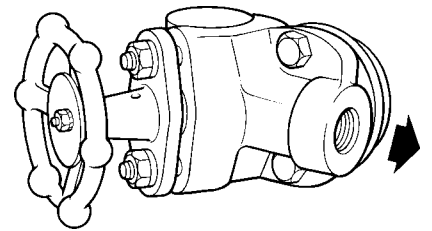
Svar těla a víka vyhovuje ASME Section IX a BS/EN 288.

### Certifikáty

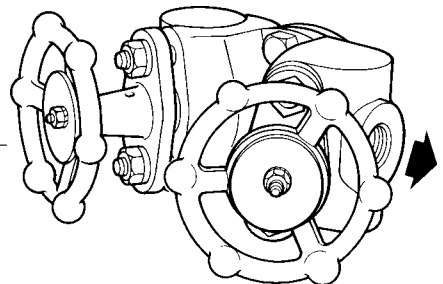
Odvaděč UB32 lze standardně dodat s certifikátem 3.1.B dle normy EN 10204 (dtto ČSN EN 10204). Požadavek na certifikát musí být uplatněn v objednávce !!!



UBP32 s konektorem PC10



UBP32 s konektorem PC3



UBP32 s konektorem PC4

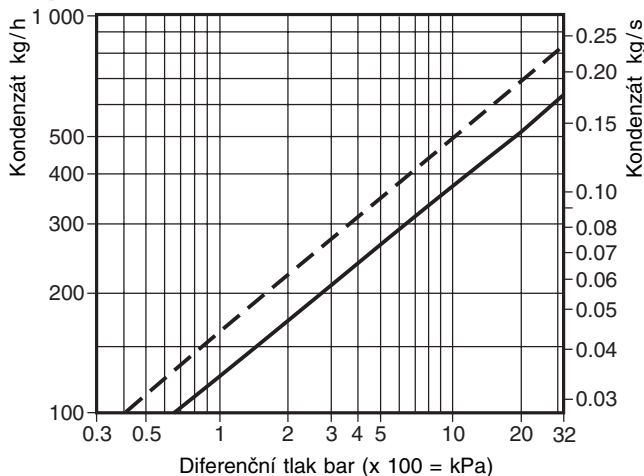
### Materiály

Pol.	Část	Materiál
1	Tělo	Austenitická nerez ocel ASTM A351 Gr. CF8 (třída 304)
2	Víko	Austenitická nerez ocel ASTM A276 Gr. 304 (třída 304)
3	Síto	Nerez ocel ASTM A240 Gr. 304
4	Sedlo	Nerez ocel ASTM A276 Gr. 431
5	Kapsle	Nerez ocel
6	Distanční podložka	Nerez ocel ASTM A240 Gr. 304
7	Pružina	Nerez ocel ASTM A313 Gr. 302
8	Vnitřní těsnění	Nerez ocel / grafit Spirálově vinutý proužek AISI 304
9	Vnější těsnění	Nerez ocel / grafit Spirálově vinutý proužek AISI 304
10	Šrouby konektoru	Ocel ASTM A193 B7

## Rozměry/hmotnost (přibližné) v mm a kg

A	B	C	D	Hmotnost (bez konektoru)
35	33	68	42.5	0.43

## Kapacita



Horký kondenzát ————— Studený kondenzát — — —

## Montáž

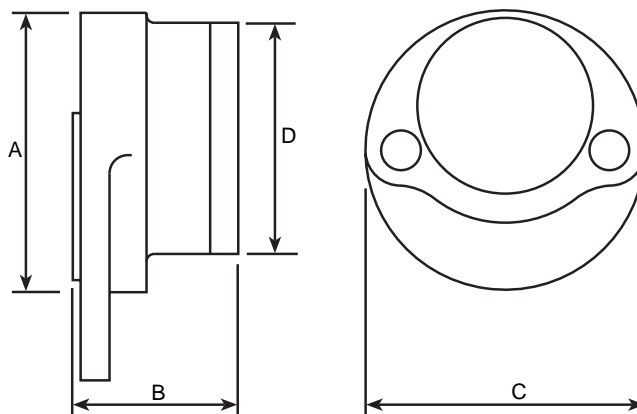
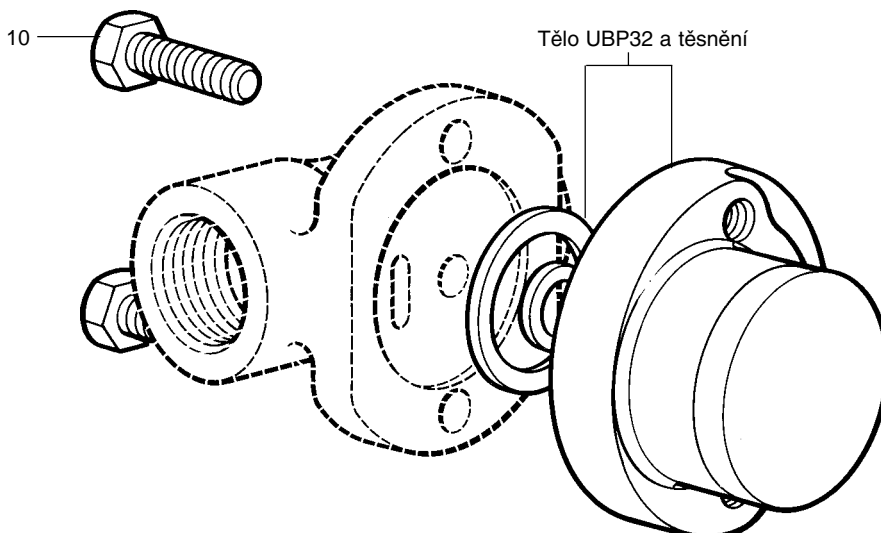
Odvaděč UB32 může být namontován na jakémkoliv konektoru řady PC v jakékoliv rovině. Další informace viz Návod k instalaci a údržbě pro konektory (IM-P128-11, IM-P128-13 a IM-P128-06). Sejměte z odvaděče ochranné víko z umělé hmoty, ujistěte se, že obě těsnění jsou nepoškozená a čistá a že otvory pro kondenzát jsou čisté. Umístěte tělo odvaděče UB32 proti konektoru tak, aby těsnění odvaděče dosedala přesně na těsnící plochy konektoru. Závit konektorových šroubů (10) potřete malým množstvím vhodné pasty proti zadíráání. Utáhněte šrouby prsty a ujistěte se, že odvaděč je vůči konektoru ve správné poloze. Poté utáhněte šrouby doporučeným utahovacím momentem. Otevírejte pomalu uzavírací ventily až do dosažení provozních parametrů. **Zkontrolujte těsnost spojení !!!**

## Údržba

Před prováděním jakýchkoliv prací na odvaděči je třeba odvaděč oddělit od systému a odtlakovat a nechat vychladnout. Používejte vhodné nářadí a ochranné pracovní pomůcky. Před výměnou odvaděče je třeba povolit a vyjmout dva konektorové šrouby. Umístěte tělo nového odvaděče proti konektoru tak, aby těsnění odvaděče dosedala přesně na těsnící plochy konektoru. Závit konektorových šroubů (10) potřete malým množstvím vhodné pasty proti zadíráání. Utáhněte šrouby prsty a ujistěte se, že odvaděč je vůči konektoru ve správné poloze. Poté utáhněte šrouby doporučeným utahovacím momentem. Otevírejte pomalu uzavírací ventily až do dosažení provozních parametrů. **Zkontrolujte těsnost spojení !!!**

## Likvidace

Odvaděč UB32 je vyroben z nerezové oceli a jako takový je plně recyklovatelný. Za předpokladu použití vhodné metody likvidace nebo recyklace odvaděče nehrozí žádné poškození životního prostředí.



## Jak specifikovat

Termicky tlakově vyvážený odvaděč kondenzátu UB32, vyrobený z nerezové oceli, pro použití při provozním přetlaku až do 32 bar g, bezúdržbový, pro připojení k potrubnímu konektoru pomocí 2 šroubů, umožňující rychlou a jednoduchou instalaci/výměnu, s termostatickou kapslí pro podchlazení kondenzátu 12°C/22°C/4°C pod mez sytosti. Odvaděč může být instalován v jakékoliv pozici.

## Jak objednávat

Odvaděč a konektor se objednávají a dodávají zvlášť jako dvě položky. Každý odvaděč UB32 se dodává v ochranné krabici včetně vnitřního a vnějšího těsnění a dvou konektorových šroubů.

## Náhradní díly

Protože odvaděč UB32 je nerozebíratelný a bezúdržbový, nedodávají se žádné vnitřní části jako náhradní díly. Dodávané díly jsou nakresleny plnou čarou. Díly označené přerušovanou čarou nejsou dodávány jako náhradní díly.

## Dodávané náhradní díly



Šrouby konektoru	10
Kompletní odvaděč UB32 včetně těsnění a šroubů konektoru (10)	

## Jak objednávat

Při objednávání vždy používejte označení, která jsou uvedena v části Dodávané náhradní díly (ND). Uveďte typ odvaděče.

**Příklad :** Dva šrouby konektoru pro odvaděč UB32.

## Doporučené utahovací momenty

Položka	 nebo 	mm	N m	(lbf ft)
10	$\frac{9}{16}$ "		30 - 35	(22 - 26)