



# spirax sarco

TI-P068-19  
ST Vydání 7

Cert. No. LRQ 0963008

ISO 9001

## TD62LM a TD62M

# Termodynamické odvaděče kondenzátu s vyměnitelným sedlem - těleso DIN, přírubové připojení

### Popis

**TD62LM** a **TD62M** jsou rozebiratelné vysokotlaké termodynamické odvaděče kondenzátu s integrovaným sítím a vyměnitelným sedlem pro usnadnění údržby. Byly navrženy především pro odvodnění hlavních parních rozvodů pro přetlaky do 62 bar g.

**TD62LM** byl speciálně navržen pro relativně malá množství kondenzátu na systémech přehřáté páry a hlavních parních rozvodech. Odvaděč se standardně dodává s izolační krytkou, která chrání odvaděč před nadměrným vlivem tepelných ztrát způsobených nepříznivými povětrnostními podmínkami (nízká okolní teplota, vítr, déšť). Odlitky tělesa a víka jsou vyráběné ve slévárně schválené TÜV.

### Normy

Výrobek odpovídá požadavkům evropské směrnice pro tlaková zařízení 97/23/EC (PED).

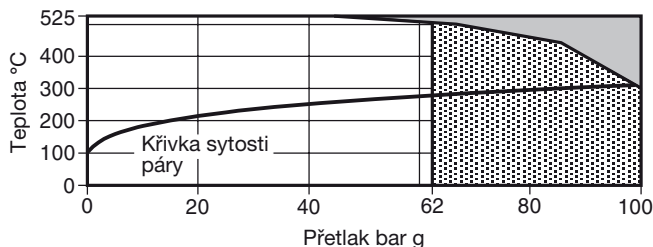
### Certifikáty

Výrobek je možné dodat s certifikátem 3.1 dle EN 10204:2004 (dtto ČSN EN 10204). Požadavek na certifikát je nutné uplatnit v době objednávky.

### Velikosti a připojení

DN15, DN20 a DN25.  
Standardní příruby DN 2547 PN100.

### Oblast použití



■ Výrobek **nesmí** být použit v tmavě vyznačené oblasti.

▨ Výrobek nesmí být provozován v této oblasti nebo za hranicí oblasti použití, jinak by mohlo dojít k poškození vnitřních částí.

Návrhové podmínky pro těleso PN100

PMA Maximální dovolený přetlak 98.1 bar g @ 300°C

TMA Maximální dovolená teplota 525°C @ 42.7 bar g

Minimální dovolená teplota -10°C

PMO Maximální provozní přetlak páry 62 bar g @ 482°C

TMO Maximální provozní teplota 525°C @ 42.7 bar g

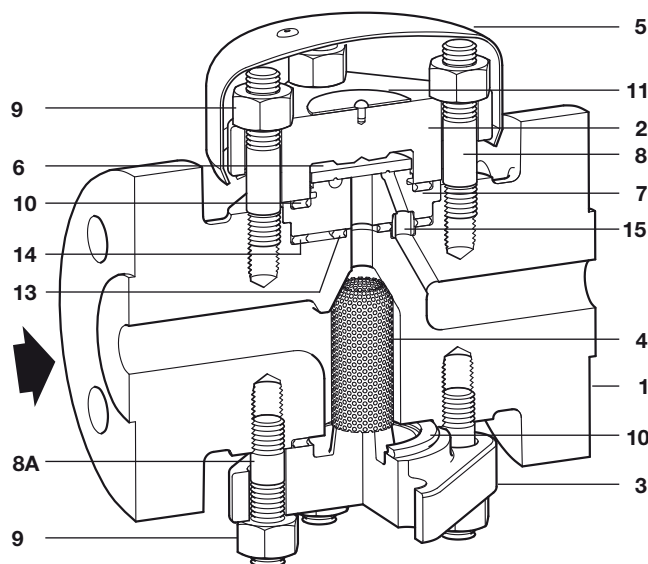
Minimální provozní teplota 0°C

PMOB Maximální provozní protitlak **TD62LM** 50% vstupního přetlaku  
**TD62M** 80% vstupního přetlaku

Minimální provozní přetlak **TD62LM** 8 bar g

**TD62M** 1.4 bar g

Navrženo pro hydraulický test za studena přetlakem max. 150 bar g



### Materiály

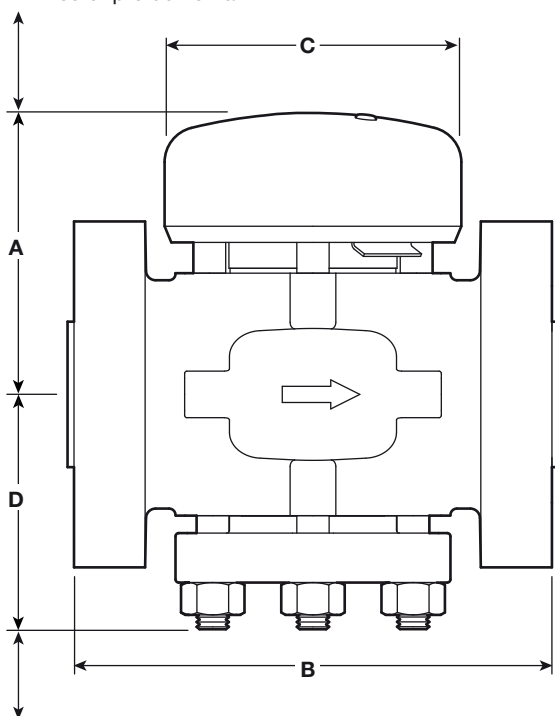
Pol. Část	Materiál
1 Těleso	Ocel DIN 17245 GS-17 CrMo 5 5
2 Vrchní víko	Ocel DIN 17245 GS-17 CrMo 5 5
3 Spodní víko	Ocel DIN 17245 GS-17 CrMo 5 5
4 Síto 100 mesh	Nerez ocel 316L
5 Izolační krytka	Hliník
6 Disk	Chromová ocel
* 7 Sedlo	Chromová ocel
8 Šrouby vrchního víka	Ocel DIN 17240 21 CrMoV 5 7
8A Šrouby spodního víka	Ocel DIN 17240 21 CrMoV 5 7
9 Matice víka	Ocel DIN 17240 21 24 CrMo 5
10 Těsnění obou vík	Nerez ocel s grafitem
11 Štítek	Nerez ocel
13 Vnitřní těsnění sedla	Nerez ocel s grafitem
14 Vnější těsnění sedla	Nerez ocel s grafitem
* 15 Kroužek	Nerez ocel

\* Pozn.: Položka 15 (kroužek) je vlisována do položky 7 (sedlo).

## Rozměry/hmotnost (přibližné) v mm a kg

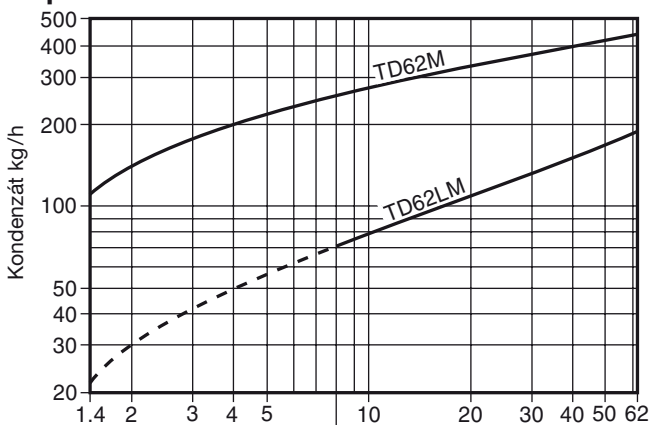
Velikost	A	B	C	D	E	F	Hmotnost
DN15	87	150	92	72	40	30	8,5
DN20	87	150	92	72	40	30	8,5
DN25	87	160	92	72	40	30	9,1

F Prostor pro demontáž



E Prostor pro demontáž

## Kapacita



Minimální provozní přetlak 8 bar pro TD62LM

Diferenční tlak bar (x 100 = kPa)

## Montáž, údržba a bezpečnostní opatření

Kompletní informace naleznete v Návodu pro montáž a údržbu (IM-P068-58) dodávaným s výrobkem.

### Základní montážní doporučení

TD62 je navržen především pro instalaci v horizontální poloze s izolační krytkou nahoře, ale může být montován i v jiných pozicích. Po 24 hodinách provozu je třeba provést kontrolu utažení matic víka.

### Likvidace

Výrobek je recyklovatelný. Za předpokladu správného způsobu likvidace nehrozí žádné poškození životního prostředí.

## Jak objednávat

**Příklad:** 1 ks TD62LM DN20 termodynamický odvaděč kondenzátu, těleso z DIN materiálu, příruby PN100, s izolační krytkou.

## Náhradní díly

Dodávané náhradní díly jsou nakresleny plnou čarou. Díly nakreslené přerušovanou čarou nejsou dodávány jako náhradní díly.

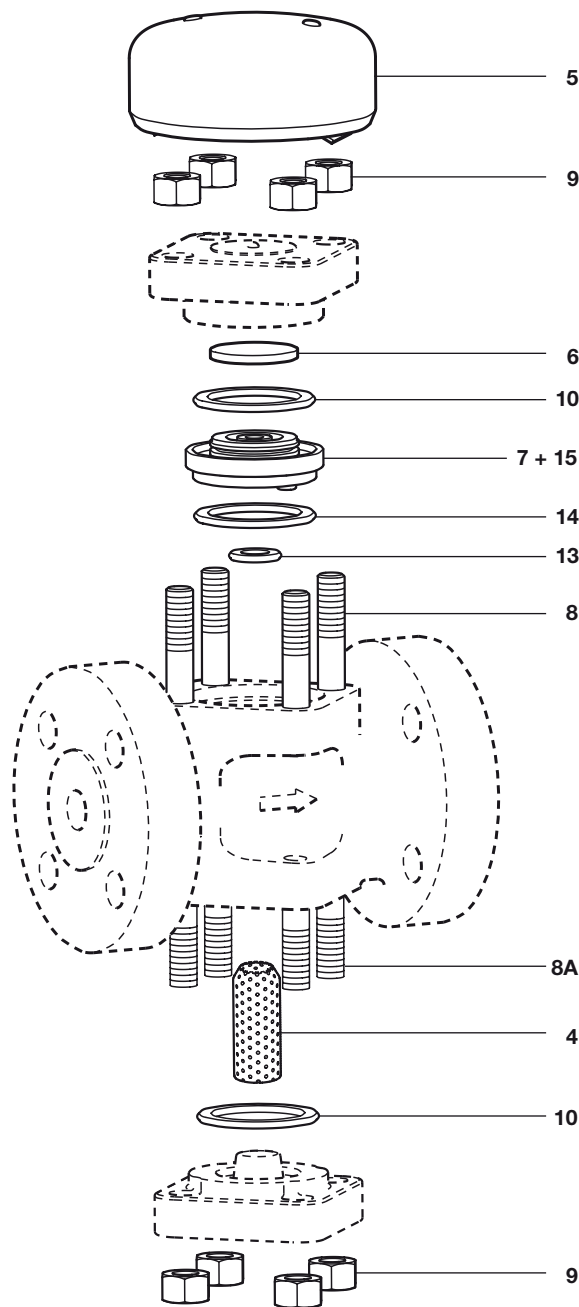
### Dodávané náhradní díly

Izolační krytka	5
Sada šroubů a matic (po 8 ks)	8, 8A, 9
Sestava sedla a disku	6, 7, 10, 13, 14, 15
Síto	4
Sada těsnění (po 3 ks)	10, 13, 14
Sada těsnění víka (3 ks v sadě)	10

### Jak objednávat ND

Při objednávání používejte označení uvedená v odstavci Dodávané náhradní díly (ND). Uveďte velikost a typ odvaděče.

**Příklad:** 1 ks síto pro odvaděč Spirax Sarco DN25 TD62LM.



### Doporučené utahovací momenty

Položka	nebo mm	N m
8 a 8A	M10 x 1.5	20 - 25
9	17 A/F	45 - 50