



Cert. No. LRQ 0963008

ISO 9001

# spirax sarco

TI-P068-07  
ST Vadání 6

## TD42S2

# Termodynamický odvaděč kondenzátu

### Popis

TD42S2 je termodynamický odvaděč kondenzátu v přivařovacím provedení. Tělo je ocelový výkovek.  
TD42S2LC (1/2" - 1") verze s nízkou kapacitou vhodná pro odvodnění hlavních parních rozvodů a podtápění.

### Normy

Výrobek odpovídá požadavkům evropské směrnice pro tlaková zařízení 97/23/EC, zákona ČR č. 22/1997Sb. v platném znění a příslušnému nařízení vlády ČR v platném znění.

### Certifikáty

Výrobek je možné dodat s certifikátem 3.1B dle EN10204 (dtto ČSN EN 10204). Požadavek na certifikát je nutno uplatnit již v objednávce.

### Velikosti a připojení

1/2"LC, 3/4"LC, 1"LC, 1/2", 3/4" a 1"

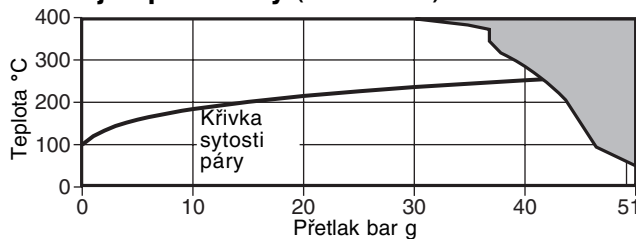
Koncovky pro přivaření S/W (socket weld - koutový obvodový svar) dle ANSI B16.11 Sch 80/BS 3799 Class 3000 lb.

### Volitelné varianty

**Izolační krytka** : pro zamezení nepřiměřených tepelných ztrát vlivem nízké okolní teploty, větru, deště apod.

**Integrovaný odkalovací ventil** : uzávěr síta může být opatřen otvorem se závitem 1/4" BSP (dtto Rp dle ČSN ISO 7-1) nebo NPT pro připojení odkalovacího kohoutu (viz katalogový list TI-P153-01).

### Omezující podmínky (dle ISO 6552)



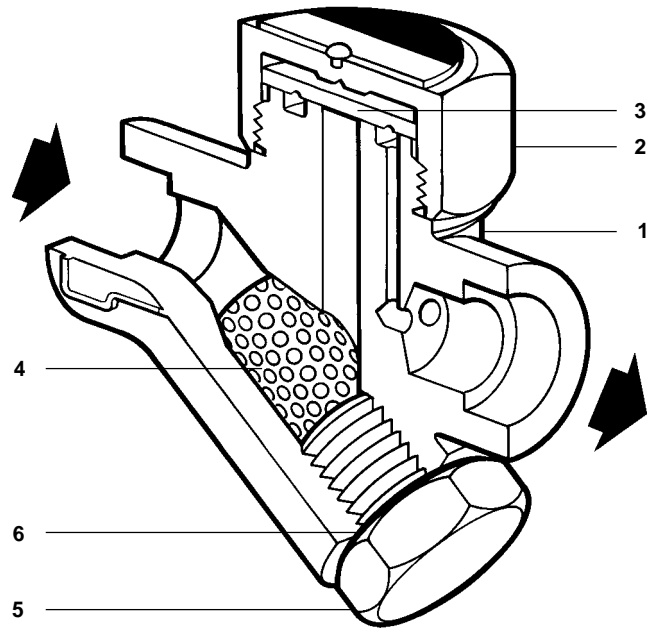
■ Výrobek nesmí být použit v tmavě vyznačené oblasti.

Maximální podmínky pro tělo		ANSI/ASME 300
PMA	Maximální dovolený přetlak @ 38°C	51 bar g
TMA	Maximální dovolená teplota @ 30 bar g	400°C
Minimální dovolená teplota		0°C
PMO	Maximální provozní přetlak pro sytou páru	42 bar g
Minimální provozní přetlak pro spolehlivý provoz		0.25 bar g
TMO	Maximální provozní teplota	400°C
Minimální provozní teplota		0°C
<b>Pozn:</b> Nižší provozní teploty konzultujte s techniky Spirax Sarco.		
PMOB Maximální provozní protitlak je 80% vstupního přetlaku		
Zkoušeno hydraulicky za studena přetlakem		76 bar g

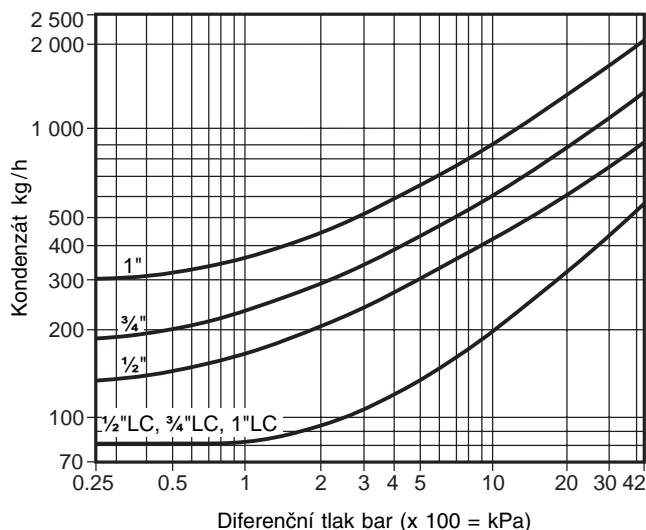
### Materiály

Pol.	Část	Materiál	
1	Tělo	Ocel	ASTM A105N
2	Uzávěr	Nerez ocel	AISI 416
3	Disk	Nerez ocel	BS 1449 420 S45
4	Síto	Nerez ocel	AISI 316L
5	Uzávěr síta	Nerez ocel	AISI 416
6	Těsnění uzávěru síta	Nerez ocel	BS 1449 304 S16
* 7	Izolační krytka (volitelné přísl.)	Hliník	

\* **Note:** Pol. 7 je znázorněna v části Náhradní díly.



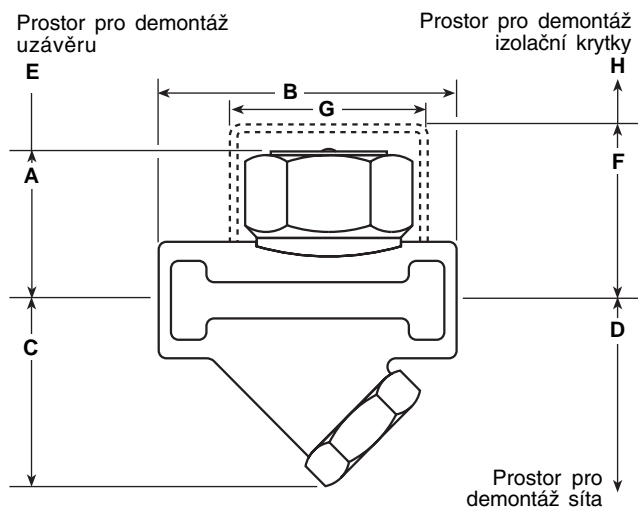
## Kapacita



Správné dimenzování, tj. správná volba velikosti a provedení odvaděče TD42S2, zajišťuje jeho správný provoz a maximální životnost. Pro odvodnění hlavních parních rozvodů a rozvodů parního podtápění je vhodné zvolit verzi LC bez ohledu na světlost potrubí.

## Rozměry / hmotnost (přibližné) v mm a kg

Velikost	A	B	C	D	E	F	G	H	Hmotn.
1/2"	41	76	46	71	20	57	57	38	0.8
1/2"LC	40	76	46	71	20	57	57	38	0.75
3/4"	47	78	47	72	20	63	57	38	1.0
3/4"LC	44	78	47	72	20	57	57	38	1.0
1"	53	92	52	77	25	63	70	38	1.5
1"LC	48	92	52	77	20	60	57	38	1.5



## Montáž, údržba a bezpečnostní opatření

Kompletní informace naleznete v Návodu pro montáž a údržbu (IM-P068-37) dodávaným s výrobkem.

### Základní montážní doporučení

TD42S2 je navržen především pro instalaci v horizontální poloze se štítkem nahoře.

### Likvidace

Výrobek je recyklovatelný. Za předpokladu správného způsobu likvidace nehrozí žádné poškození životního prostředí.

## Jak objednávat

**Příklad :** 1 ks termodynamický odvaděč kondenzátu přivařovací TD42S2LC 1/2" S/W s izolační krytkou.

## Náhradní díly

Dodávané náhradní díly jsou nakresleny plnou čarou. Díly nakreslené přerušovanou čarou nejsou dodávány jako náhradní díly.

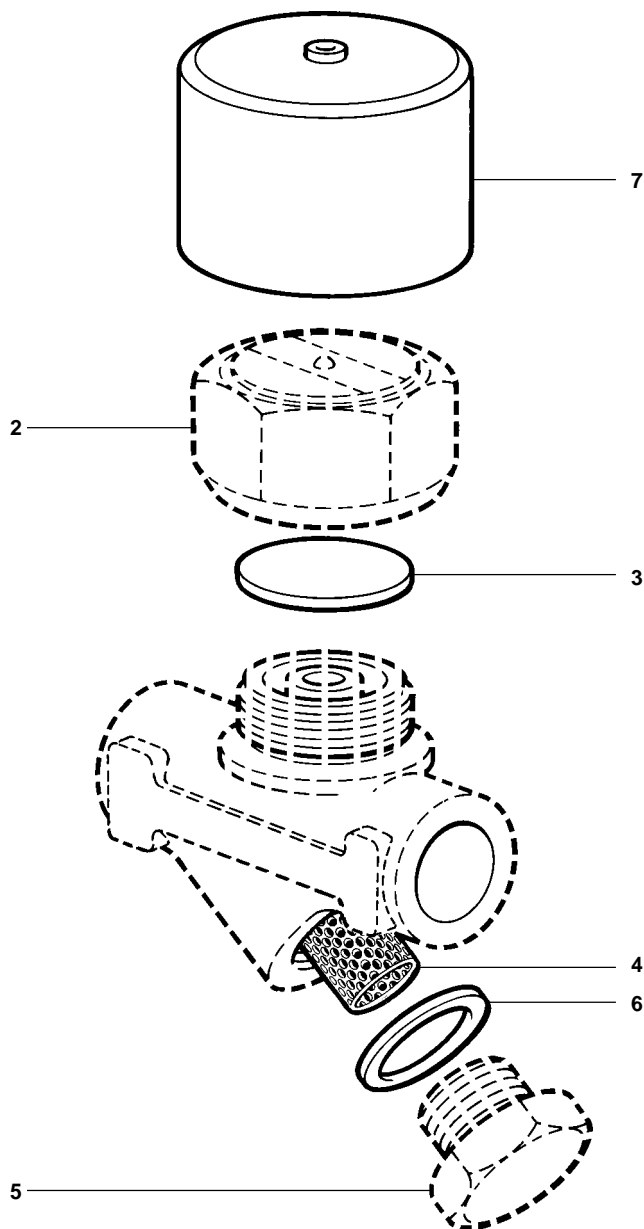
### Dodávané náhradní díly (ND)

Disk (sada 3 ks)	3
Síto a těsnění uzávěru síta	4,6
Těsnění uzávěru síta (sada 3 ks)	6
Izolační krytka	7



### Jak objednávat ND

Při objednávání používejte označení uvedená v odstavci Dodávané náhradní díly (ND). Uveďte velikost a typ odvaděče.

**Příklad :** Síto a těsnění uzávěru síta pro odvaděč TD42S2 1/2"



### Doporučené utahovací momenty

Pol.	 or 	mm	N m
1/2" LC	36 A/F		87 - 97
3/4" LC	36 A/F		87 - 97
1" LC	36 A/F		87 - 97
2	1/2"	41 A/F	100 - 110
	3/4"	41 A/F	100 - 110
	1"	55 A/F	140 - 160
5 (vše)	27 A/F	M24	120 - 135