



Cert. No. LRQ 0963008

ISO 9001

spirax sarco

TI-S01-03
ST Vydání 6

TD42L a TD42H Termodynamický odvaděč kondenzátu

Popis

TD42L a TD42H jsou termodynamické odvaděče s vestavěným "Y" filtrem. TD42L je verze se sníženou kapacitou přednostně určená pro odvodňování parních potrubí. TD42H se používá k odvádění kondenzátu z procesních zařízení. Verze TD42LA a TD42HA jsou odvaděče v provedení proti zablokování vzduchem - použití na systémech, které se často najíždějí. Povrch odvaděčů všech verzí je chemicky poniklovaný (snížení tepelné ztráty sáláním).

Certifikace

Normy

Výrobek odpovídá požadavkům evropské směrnice pro tlaková zařízení 97/23/EC, zákona ČR č. 22/1997Sb. v platném znění a příslušnému nařízení vlády ČR v platném znění.

Certifikace

Filtr typ 4/5/6 je možné dodat s certifikátem 2.2 dle EN10204 (dtto ČSN EN 10204). Požadavek na certifikát je nutné uplatnit v době objednávky.

Velikosti a připojení

TD42L 3/8", 1/2", 3/4" a 1" závit BSP

TD42H 1/2", 3/4" a 1" závit BSP

TD42LA 3/8", 1/2", 3/4" a 1" závit BSP

TD42HA 1/2" závit BSP

Omezující podmínky (ISO 6552)

Maximální podmínky pro tělo	PN63
PMA Maximální dovolený přetlak	63 bar g
TMA Maximální dovolená teplota	400°C
PMO Maximální doporučení provozní přetlak	42 bar g
TMO Maximální provozní teplota	TD42L & TD42H 400°C
	TD42LA & TD42HA 255°C

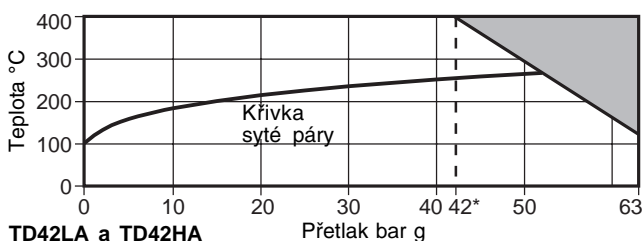
Pro spolehlivou funkci odvaděče by maximální protitlak neměl převýšit 80 % vstupního tlaku.

Minimální doporučený dif. tlak	TD42L & TD42H 0.25 bar
pro spolehlivou funkci odvaděče	TD42LA & TD42HA 0.80 bar

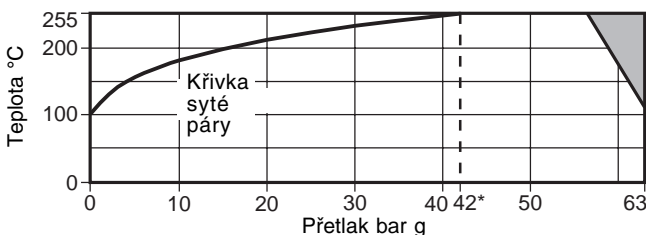
Zkoušeno hydraulicky za studena přetlakem 95 bar g

Oblast použití

TD42L a TD42H



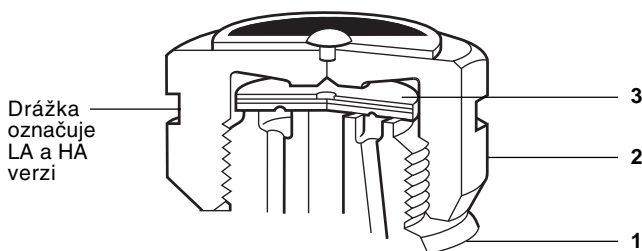
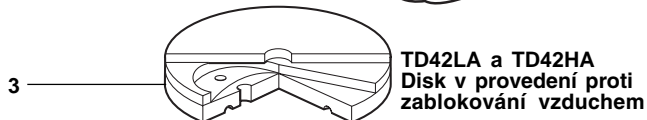
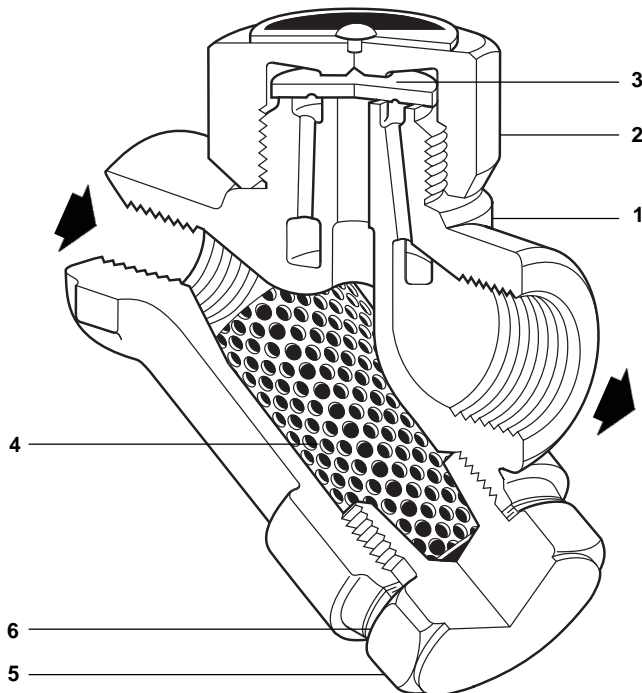
TD42LA a TD42HA



■ Výrobek nesmí být použit v tmavě vyznačené oblasti.

*PMO - Maximální doporučený provozní přetlak.

Místní předpisy mohou omezit použití výrobků.
Výrobce si vyhrazuje právo změn uvedených údajů.



Volitelné příslušenství

Izolační krytka - pro venkovní umístění odvaděče

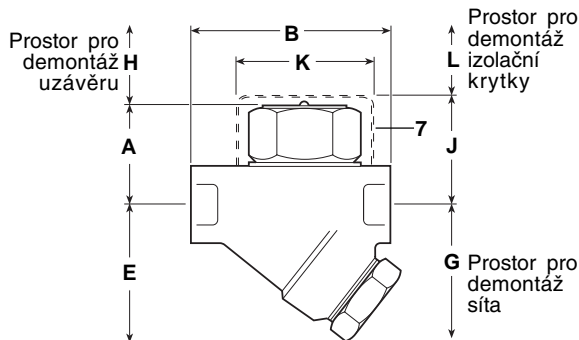
Integrovaný odkalovací ventil - uzávěr síta může být provrtán a opatřen závitem 1/4" pro odkalovací kohout (TI-P153-01).

Materiály

Pol.Část	Materiál
1 Tělo	Nerez ocel (chemicky poniklovaná) ASTM A743 Gr. CA 40 F
2 Uzávěr	Nerez ocel AISI 416
3 Disk	Nerez ocel BS 1449 420 S45
4 Síto filtru	Nerez ocel BS 1449 304 S16
5 Uzávěr síta	Nerez ocel AISI 416
6 Těsnění uzávěru síta	Nerez ocel BS 1449 304 S16
7 Izolační krytka (volitelné příslušenství)	Hliník

Rozměry/hmotnosti (přibližné) v mm a kg

Vel.	A	B	E	G	H	J	K	L	Hmot.
3/8" L	41	78	55	85	20	52	57	38	0.80
1/2" L	41	78	55	85	20	52	57	38	0.75
3/4" L	44	85	60	100	20	52	57	38	0.95
1" L	48	95	65	100	20	58	57	38	1.50
1/2" H	41	78	55	85	41	57	57	38	0.80
3/4" H	47	90	60	100	41	63	57	38	1.00
1" H	53	96	66	100	41	-	-	-	1.50



Bezpečnostní informace

Jsou obsaženy v Instalačním manuálu (IM-P068-37).

Tlak

Před demontáží odvaděče je nutné se přesvědčit, zda je potrubí odtlakované a zajištěné (nestačí kontrola manometru). Pro odtlakování potrubí je možné použít odtlakovací ventily Spirax Sarco typu DV.

Teplota

Před demontáží odvaděče je nutné počkat až odvaděč zchladne na teplotu okolí, jinak hrozí riziko popálení. Při demontáži je vhodné mít požadované osobní ochranné pomůcky (např. brýle).

Pozor: Těsnění víka filtru odvaděče obsahuje tenký nerezový kroužek, který při neopatrném zacházení může způsobit poranění.

Montáž

Odvaděč musí být montován ve směru proudění, jak je označeno na tělese. Před a za odvaděčem by měly být umístěny uzavírací ventily, aby bylo možné provádět čištění či demontáž odvaděče. V případě použití průhledítka se doporučuje průhledítko osadit ve vzdálenosti min. 1 m za odvaděčem ve směru proudění kondenzátu (menší teplotní namáhání skla průhledítka). Při použití zpětného ventilu je vhodné zpětný ventil osadit minimálně 1 m za odvaděčem ve směru proudění kondenzátu. Při uvádění do provozu otevírejte uzavírací ventily pomalu, aby nedocházelo k rázům.

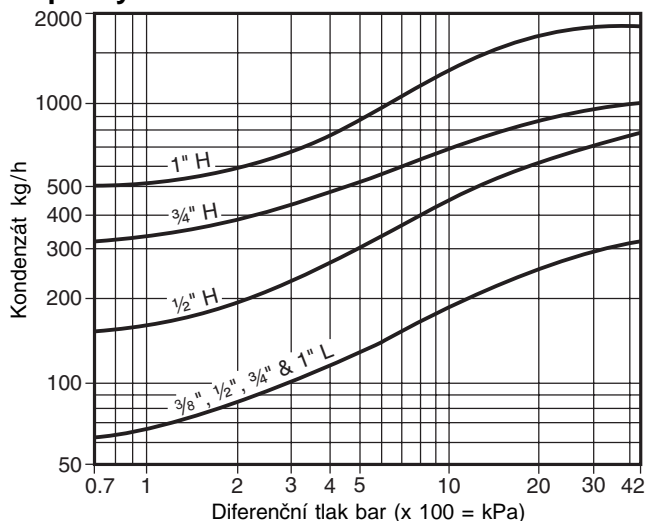
Údržba

Detailní informace jsou obsaženy v Instalačním manuálu (IM-P068-37). Pokud jsou dodržena všechna bezpečnostní opatření, může být údržba odvaděče prováděna na odvaděči osazeném v potrubí. Při zpětné montáži víka filtru odvaděče použijte vždy nové těsnění.

Skládkování

Výrobek je plně recyklovatelný. Za předpokladu správného způsobu likvidace nehrozí žádné ekologické nebezpečí.

Kapacity



Jak objednávat

1ks termodynamický odvaděč kondenzátu Spirax Sarco TD42L, závitové připojení 1/2".

Náhradní díly

Dodávané náhradní díly jsou nakresleny plnou čarou. Díly nakreslené přerušovanou čarou nejsou dodávány jako náhradní díly.

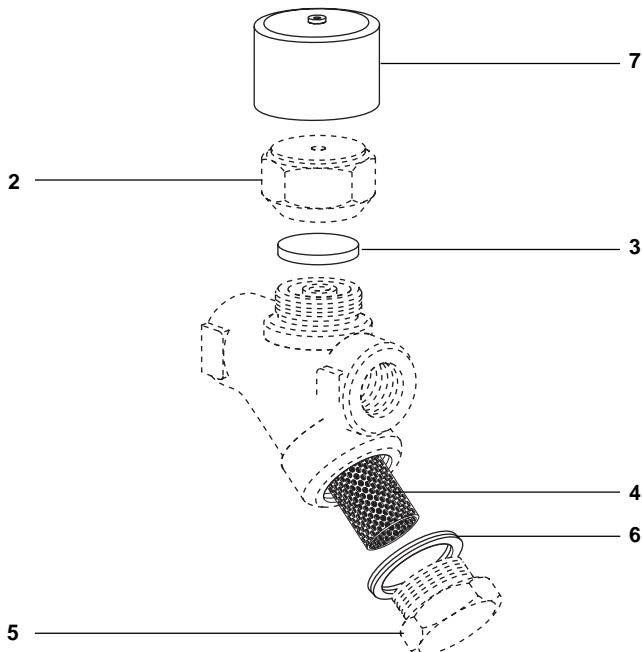
Dodávané náhradní díly (ND)

Disk (sada 3 ks)	(TD42L nebo TD42H)	3
Disk a síto filtru	(TD42LA nebo TD42HA)	3, 4, 6
Síto a těsnění uzavěru síta	(TD42L nebo TD42H)	4, 6
Izolační krytka		7
Těsnění uzavěru síta (sada 3 ks)		6

Jak objednávat

Při objednávání používejte označení uvedená v odstavci Dodávané náhradní díly (ND). Uveďte velikost a typ odvaděče.

Příklad: 1 - Síto a těsnění uzavěru síta pro odvaděč Spirax Sarco TD42L, 1/2"



Doporučené utahovací momenty

Položka	nebo mm	N m
(TD42L - vše)	36	135 - 150
2 (TD42H - 1/2", 3/4")	41	180 - 200
(TD42H - 1")	55	250 - 275
5	32 M28	170 - 190