



Cert. No. LRQ 0963008

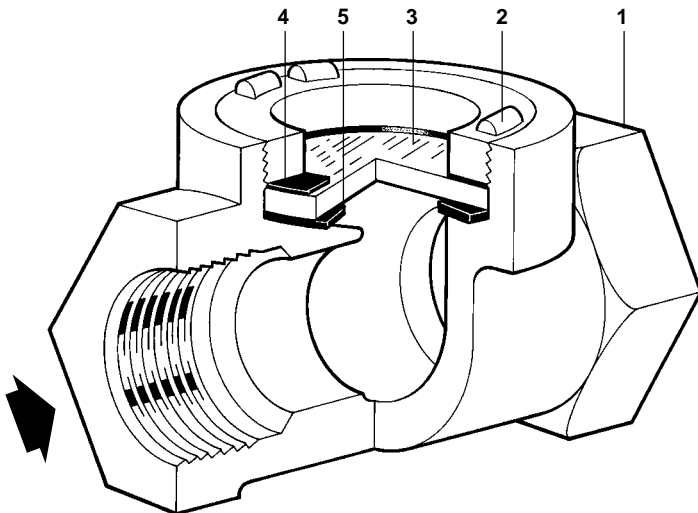
ISO 9001

spirax sarco

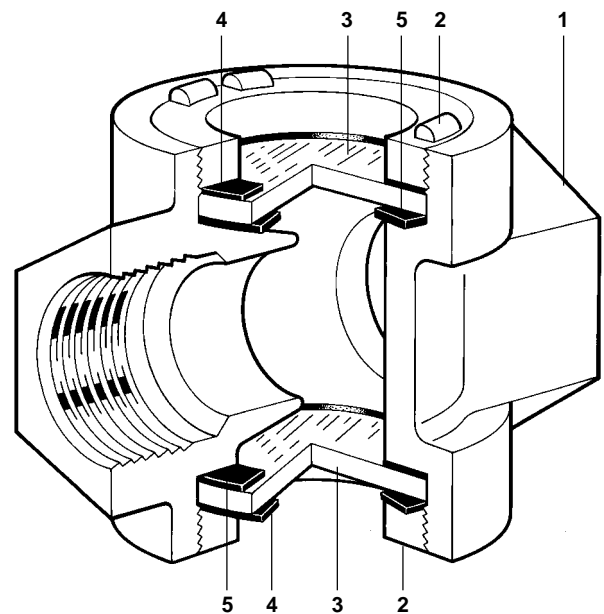
TI-P022-05
ST Vydání 4

Jednoduchá SWSG a dvojitá DWSG průhledítka

Jednoduché průhledítko SWSG



Dvojité průhledítko DWSG



Popis

Jednoduchá SWSG a dvojitá DWSG průhledítka se závitovým připojením jsou vyráběna z mosazi nebo bronzu (podle světlosti).

Normy

Výrobek odpovídá požadavkům evropské směrnice pro tlaková zařízení 97/23/EC, zákona ČR č. 22/1997Sb. v platném znění a příslušnému nařízení vlády ČR v platném znění.

Certifikáty

Výrobek je možné dodat s certifikátem 2.2 dle EN10204 (dtto ČSN EN 10204). Požadavek na certifikát je nutno uplatnit již v objednávce.

Velikosti a připojení

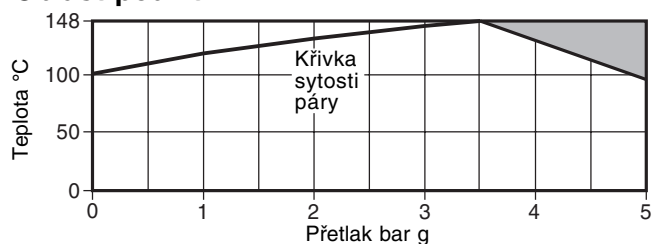
Jednoduché průhledítko 3/8", 1/2", 3/4" a 1" závit BSP (dtto Rp dle ČSN ISO 7-1) nebo NPT.

Dvojité průhledítko 1/2", 3/4", 1", 1 1/4", 1 1/2" a 2" závit BSP (dtto Rp dle ČSN ISO 7-1) nebo NPT.

Materiály

Pol. Část	Materiál	
1 Těleso	1/2" až 1"	Mosaz EN 12165 CW617N
	1 1/4" až 2"	Bronz BS EN CC491K
2 Kroužek (uzávěr)	Mosaz	EN 12165 CW617N
3 Sklo	Tvrzené sklo	BS 3463
4 Horní těsnění	Zesílený grafit	
5 Dolní těsnění	Zesílený grafit	

Oblast použití

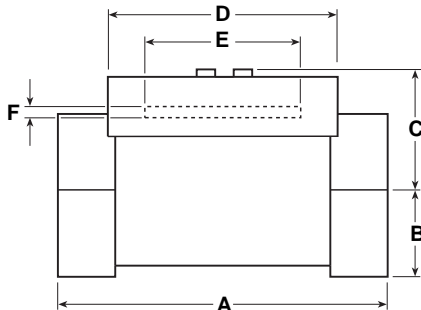


■ Výrobek **nesmí** být použit v tmavě vyznačené oblasti.

Návrhové podmínky pro těleso	PN5
PMA Maximální dovolený přetlak při 90°C	5 bar g
TMA Maximální dovolená teplota při 3.5 bar g	148°C
Minimální dovolená teplota	-29°C
PMO Maximální provozní přetlak pro sytou páru	3.5 bar g
TMO Maximální provozní teplota	148 °C
Minimální provozní teplota	0 °C
Pozn. : Pro nižší teploty kontaktujte techniky Spirax Sarco	
Navrženo pro hydraulický test za studena přetlakem	7 bar g
PTMX Maximální zkušební přetlak (pro páru)	3.5 bar g

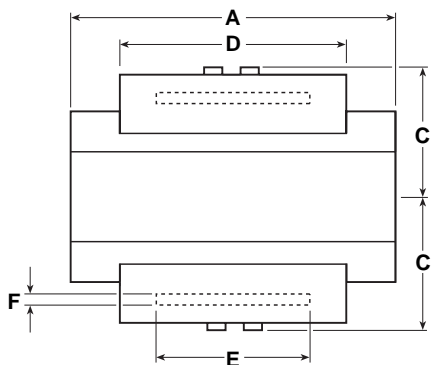
Rozměry/hmotnost (přibližné) v mm a kg Jednoduché průhledítko SWSG

Velik.	A	B	C	D	E	F	Hmotnost
3/8"	89	16	32	64	50	4.8	0.6
1/2"	89	16	32	64	50	4.8	0.6
3/4"	89	19	35	64	50	4.8	0.7
1"	87.5	24	38	64	50	4.8	0.9



Dvojité průhledítko DWSG

Velik.	A	B	C	D	E	F	Hmotnost
1/2"	89	-	32	64	50	4.8	0.9
3/4"	89	-	32	64	50	4.8	0.9
1"	89	-	35	64	50	4.8	1.2
1 1/4"	108	-	51	73	50	4.8	1.9
1 1/2"	108	-	51	73	50	4.8	1.8
2"	114	-	57	76	50	4.8	2.5



Montáž, údržba a bezpečnostní opatření

Kompletní informace naleznete v Návodu pro montáž a údržbu (IM-S32-04) dodávaným s výrobkem.

Upozornění:

V některých případech (velmi agresivní kondenzát, výskyt žíravých zásaditých sloučenin a kyseliny fluorovodíkové) může dojít k postupnému rozpouštění vnitřní stěny skla. V těchto případech se doporučuje pravidelná kontrola tloušťky skla. Pokud dojde k úbytku tloušťky skla, je nutné okamžitě sklo vyměnit.

Montáž a údržba:

Před a za průhledítko je vhodné instalovat uzavírací armaturu. Armatura před zpětným ventilem by měla být při odstavení uzavřena jako první, aby se předešlo případnému nadměrnému natlakování zpětného ventilu. Průhledítko může být namontováno za odvaděč do vodorovného i do svislého potrubí. Pouze u odvaděčů s náhlým přerušovaným odvodem kondenzátu (např. termodynamických) je nutné dodržet minimální vzdálenost jeden metr mezi odvaděčem a průhledítkem. To zabrání nadměrnému náhlému tepelnému a tlakovému namáhání skla průhledítka. Personál musí používat vhodné pracovní ochranné pomůcky.

Likvidace

Výrobek je recyklovatelný. Za předpokladu správného způsobu likvidace nehrozí žádné poškození životního prostředí.

Jak objednávat

Příklad: 1 ks dvojité průhledítko DWSG 1/2" závit BSP

Náhradní díly

Dodávané náhradní díly jsou nakresleny plnou čarou. Díly nakreslené přerušovanou čarou nejsou dodávány jako náhradní díly.

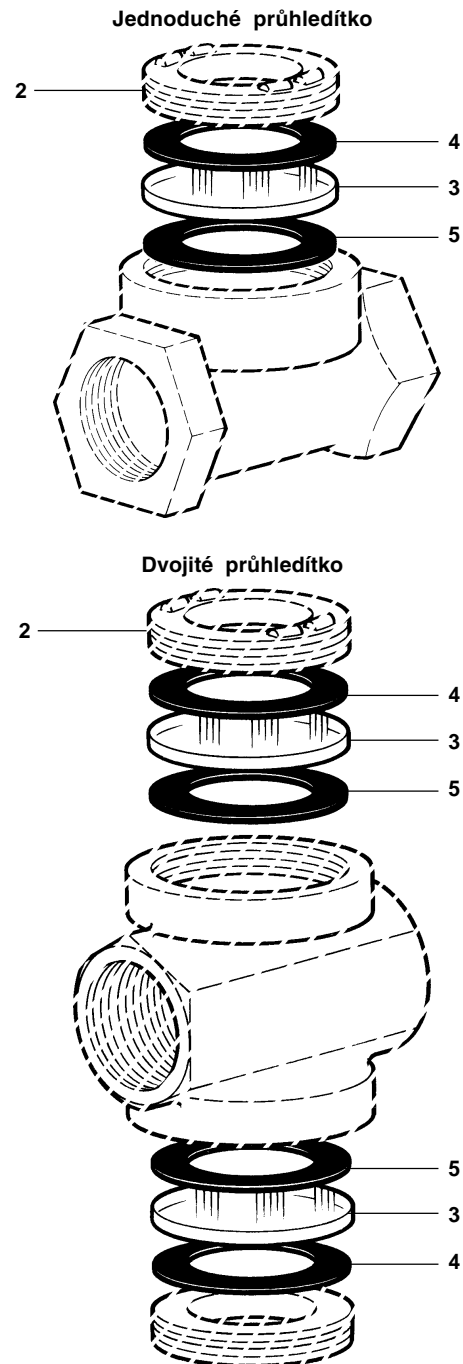
Dodávané náhradní díly

Sada skla a těsnění	3, 4, 5
Sada těsnění	4, 5



Jak objednávat náhradní díly

Při objednávání používejte označení uvedená v odstavci Dodávané náhradní díly (ND). Uveďte velikost a typ průhledítka.

Příklad: 1 sada skla a těsnění pro dvojité průhledítko DWSG 1".



Doporučené utahovací momenty

Položka	Část	nebo mm	N m
2	Kroužek	 nebo 	60 - 65