



Cert. No. LRQ 0963008

ISO 9001

# spirax sarco

TI-P130-11  
ST Vydání 5

## SG13

### Průhledítko s tělem z mosazi

#### Popis

SG13 je závitové rozebíratelné průhledítko s tělem z mosazi, se čtyřmi "okny". Slouží k monitorování funkce odvaděče kondenzátu při odvodu kondenzátu do potrubí tlakového vratného kondenzátu. Napojuje se přímo vnějším závitem do vnitřního závitu výstupu odvaděče, tedy bez potřeby dalšího spojovacího níplu. Snížením počtu spojů se snižuje potenciální riziko úniku. Průhledítko lze také použít pro vizuelní indikaci průtoku v procesních potrubích.

#### Normy

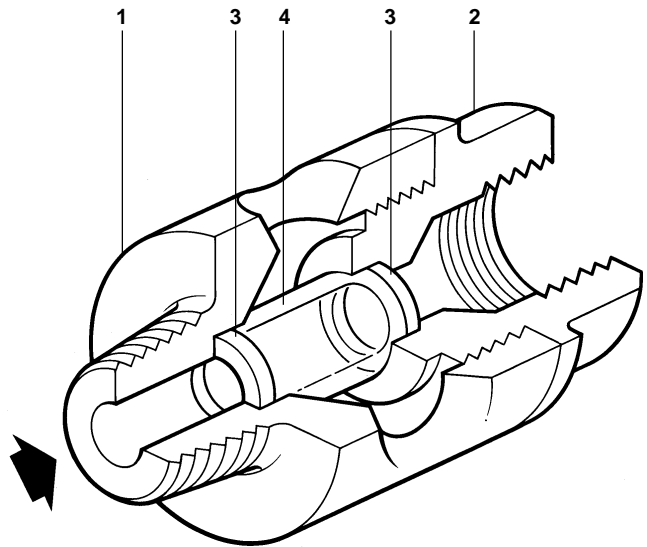
Výrobek odpovídá požadavkům evropské směrnice pro tlaková zařízení 97/23/EC, zákonu ČR č. 22/1997Sb. v platném znění a příslušnému nařízení vlády ČR v platném znění a v požadovaných případech jsou označeny  $\text{CE}$ .

#### Certifikáty

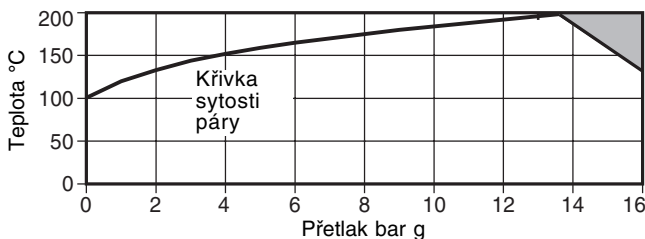
Výrobek je možné dodat s certifikátem 2.2 dle EN10204 (dtto ČSN EN 10204). Požadavek na certifikát je nutno uplatnit již v objednávce.

#### Velikosti a připojení

1/2", 3/4" a 1" závit BSP vnější kuželový (=R) /vnitřní válcový dle BS21 (obdobu ČSN ISO 7-1) nebo závit NPT vnější/vnitřní dle ANSI B 1.20.1.



#### Omezující podmínky



Výrobek nesmí být použit v tmavě označené oblasti.

Maximální omezující podmínky pro tělo průhledítka	PN16
PMA Maximální dovolený přetlak @ 130°C	16 bar g
TMA Maximální dovolená teplota @ 13.5 bar g	200°C
Minimální dovolená teplota	-20°C
PMO Maximální provozní přetlak pro sytou páru	13 bar g
TMO Maximální provozní teplota	200°C
Minimální provozní teplota	0°C
<b>Pozn.:</b> Nižší teploty konzultujte s techniky Spirax Sarco	
Zkoušeno hydraulicky za studena přetlakem	24 bar g
PTMX Maximální zkušební přetlak (pára)	13 bar g

#### Hodnoty Kv

Velikost	1/2"	3/4"	1"
<b>K<sub>v</sub></b>	2.5	2.5	2.5

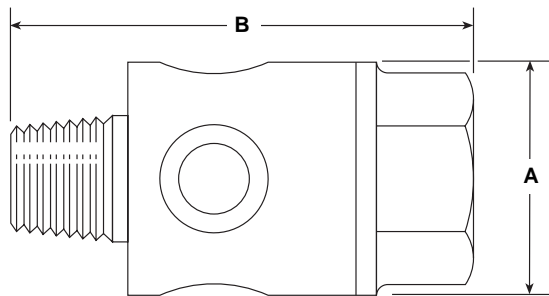
$C_v(\text{UK}) = K_v \times 0.963$      $C_v(\text{US}) = K_v \times 1.156$

#### Materiály

Pol. Část	Materiál
1 Tělo	Mosaz BS 2874 CZ 121
2 Koncovka	Mosaz EN 12165 CW617N
3 Těsnění skla	Čistý PTFE/fluorocarbon
4 Sklo	Borosilikátové sklo

## Rozměry/Hmotnost (přibližné) v mm a kg

Velikost	A	B	Hmotnost
1/2"	41	78.0	0.42
3/4"	41	89.5	0.53
1"	41	98.0	0.75



## Montáž, údržba a bezpečnostní opatření

Kompletní informace naleznete v Návodu pro montáž a údržbu (IM-S32-04) dodávaným s výrobkem.

### Varování:

V některých případech (velmi agresivní kondenzát, výskyt žíravých zásaditých sloučenin a kyseliny fluorovodíkové) může dojít k postupnému rozpouštění vnitřní stěny skla. V těchto případech se doporučuje pravidelná kontrola tloušťky skla. Pokud dojde k úbytku tloušťky skla, je nutné ho okamžitě vyměnit.

### Montáž

Průhledítko se napojuje přímo vnějším kuželovým závitem do vnitřního závitu výstupu odvaděče. Ačkoliv je možné průhledítko instalovat v jakékoliv poloze, jeho skutečná poloha bude určena polohou odvaděče kondenzátu. Průhledítko může být instalováno pouze v místě, kde případné poškození skla nezpůsobí škody na zdraví nebo na zařízení.

### Likvidace

Ventil je plně recyklovatelný. Za předpokladu použití vhodné metody likvidace nebo recyklace nehrozí žádné poškození životního prostředí.

Pokud proces recyklace zahrnuje teploty 315 °C a vyšší, je třeba zohlednit případnou změnu kompozice materiálu těsnění.

## Jak objednávat

**Příklad:** 1 ks Průhledítko Spirax Sarco SG13 1/2".

## Náhradní díly

Dodávané náhradní díly jsou nakresleny plnou čarou. Díly nakreslené přerušovanou čarou nejsou dodávány jako náhradní díly.

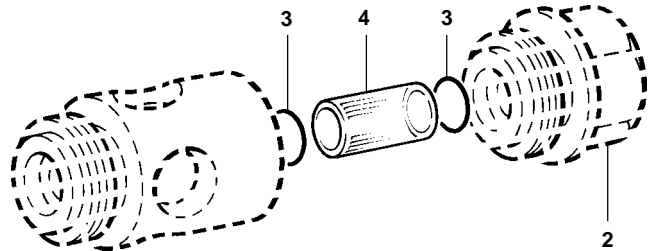
### Dodávané náhradní díly

Těsnění a sklo	3 (2 ks), 4
----------------	-------------


### Jak objednávat

Při objednávání používejte označení uvedená v odstavci Dodávané náhradní díly (ND). Protože sklo a těsnění je stejné pro všechny velikosti průhledítka, popis bude vždy stejný.

**Příklad:** Těsnění a sklo pro průhledítko SG13.



### Doporučené utahovací momenty

Pol.	Velikost		N m
2	1/2" - DN15	32 A/F	35 - 40
	3/4" - DN20	36 A/F	35 - 40
	1" - DN25	46 A/F	35 - 40