



Cert. No. LRQ 0963008

ISO 9001

spirax sarco

TI-P077-05
ST Vydání 3

SCA Zvonový odvaděč kondenzátu

Popis

Typ SCA je rozebíratelný zvonový odvaděč kondenzátu s tělesem z uhlíkové oceli v přímém provedení s integrovaným filtrem. Odvaděče řady SCA jsou použitelné pro široký rozsah tlaků.

Velikosti a připojení

½", ¾" a 1" závit BSP (dttto Rp dle ČSN ISO 7-1) nebo NPT. DN15, DN20 a DN25 přivařovací s/w (ANSI B16.11), přírubový PN40, ANSI 150 a ANSI 300.

Omezující podmínky (dle ISO 6552)

Maximální provozní podmínky závisí na velikosti sedla ventilu.

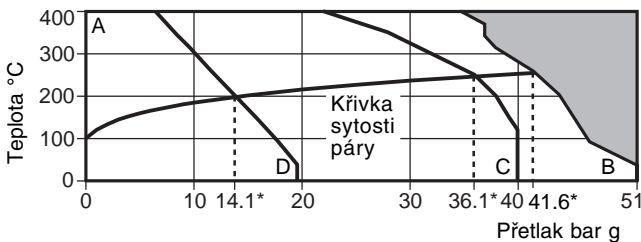
Maximální návrhové podmínky pro těleso ANSI/ASME 300 (PN50)

PMA - Maximální provozní přetlak 51 bar g

TMA - Maximální provozní teplota 400 °C

Navrženo pro hydraulický test za studena přetlakem 78 bar g

Oblast použití



■ Výrobek **nesmí** být použit v tmavě vyznačené oblasti.

* PMO Maximální doporučený provozní přetlak.

A - B Přírubový ANSI 300, závitový a přivařovací s/w

A - C Přírubový BS 4504 PN40 (ISO 7005.1)

A - D Přírubový ANSI 150

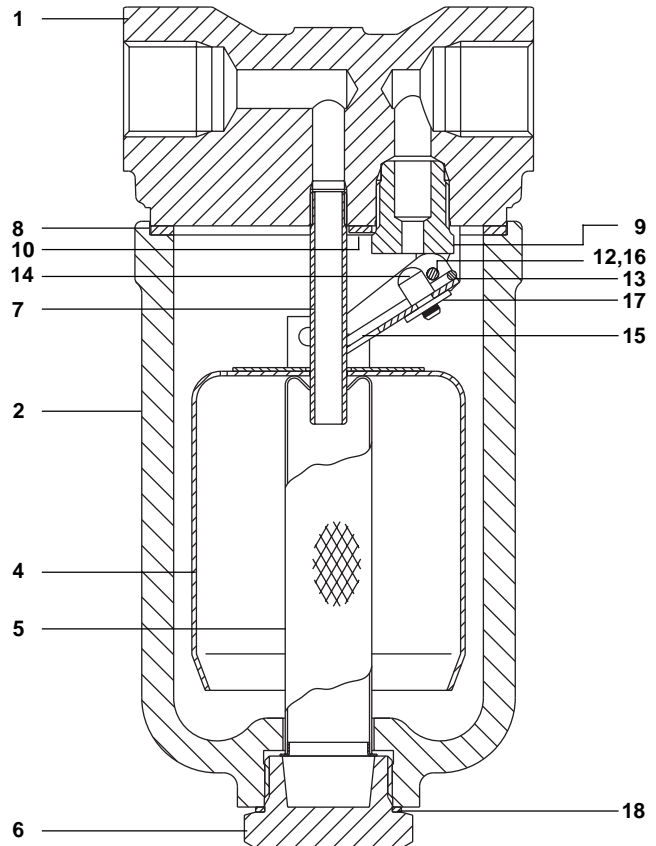
Diferenční tlaky - omezení

Velikost	ΔPMX - Maximální diferenční tlak bar					
	3	5	11	15	30	40
DN15 ½"	SCA3	SCA5	SCA11	SCA15	SCA30	SCA40
DN20 ¾"	SCA3	SCA5	SCA11	SCA15	SCA30	SCA40
DN25 1"	SCA3	SCA5	SCA11	SCA15	SCA30	SCA40

Typy SCA15, SCA30 a SCA40 se dodávají jako standardní výrobky, typy SCA3, SCA5 a SCA11 pouze na zvláštní objednávku.

Pozn.: Tlakový limit pro příruby by měl být vyšší než tlakový limit pro vnitřní mechanismus. Viz následující tabulka.

Příruba	Přetlak (syťá pára)	Dodávaný mechanismus
ANSI 150	14.1 bar g	3, 5, 11 (15 omezení do 14.1 bar g)
ANSI 300	41.6 bar g	všechna provedení
PN40	36.1 bar g	3, 5, 11, 15, 30 (40 omezení do 36.1 bar g)



Materiály

Pol.Část	Materiál	
1	Těleso	Uhlíková ocel ASTM A105
2	Víko	Uhlíková ocel A216 WCB
* 3	Šrouby víka	Ocel ASTM A193 Gr. B7
4	Zvon	Nerez ocel AISI 304-2B
5	Síto	Nerez ocel AISI 304
6	Uzávěr filtru	Nerez ocel AISI 416
7	Vstupní trubka	Nerez ocel AISI 304
8	Těsnění víka	Zesílený grafit
9	Sedlo ventilu	Nerez ocel AISI 440C
10	Vodící deska ventilu	Nerez ocel AISI 304-2B
* 11	Šrouby desky ventilu	Nerez ocel BS 6105 CI A2-70
12	Čep závěsu	Nerez ocel AISI 304
13	Páka ventilu	Nerez ocel AISI 304-2B
14	Kuželka ventilu	Nerez ocel AISI 420
15	Pružný čep	Nerez ocel AISI 304
16	Podložka	Nerez ocel AISI 304
17	Pružná podložka	Nerez ocel AISI 301
18	Těsnění typ 'S'	Nerez ocel AISI 304

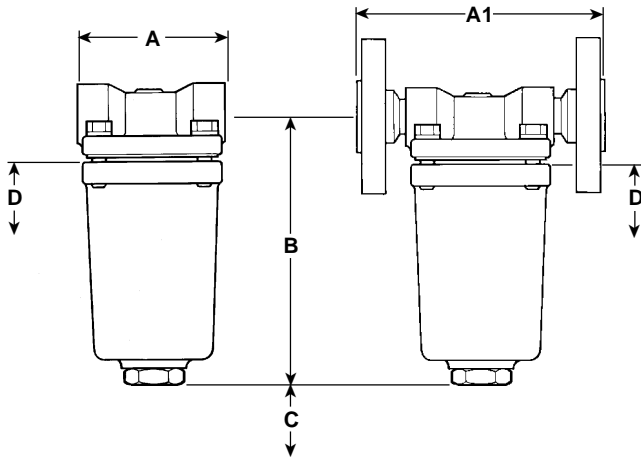
* Položky 3 a 11 nejsou zobrazeny.

Certifikáty

K výrobku je možné dodat certifikát 2.2 nebo 3.1B dle EN 10204 (dttto ČSN). Požadavek je nutné uplatnit již při objednávce.

Rozměry / hmotnost (přibližné) v mm a kg

Velikost	Závitový přivařovací A	PN40 A1	ANSI 150 A1	ANSI 300 A1	B	Prostor pro demontáž		Závitový přivařovací	Hmotnost		
						C	D		PN40	ANSI 150	ANSI 300
DN15 ½"	90	150	150	150	167	100	110	3.0	4.7	4.6	5.0
DN20 ¾"	90	150	150	150	167	100	110	3.0	5.3	5.0	5.8
DN25 1"	165	160	160	160	167	100	110	3.5	6.0	5.7	6.5



Náhradní díly

Dodávané náhradní díly

Sada vnitřních částí (uvedte rozsah tlaků) 4, 8, 9, 10, 11 (2 ks)*, 12, 13, 14, 15, 16 (2 ks), 17

Síto s těsněním 5, 18

Těsnění víka a uzávěru filtru (3 ks od každého) 8, 18

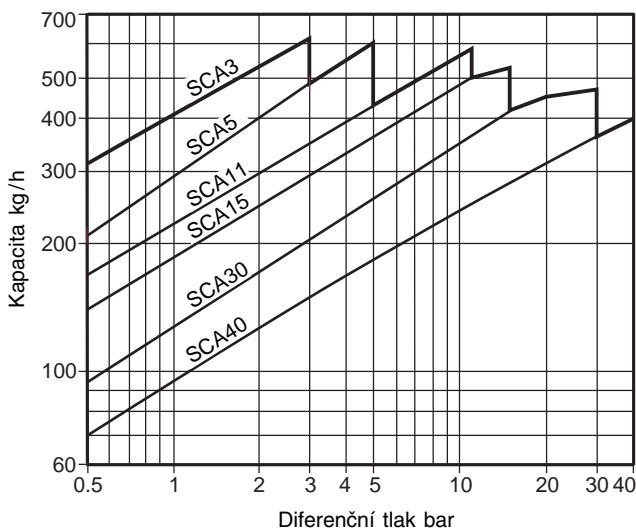
*Položka 11 (šrouby desky ventilu) není vyobrazena.

Jak objednávat ND

Při objednávání použijte označení uvedená v odstavci Dodávané náhradní díly. Uveďte velikost a typ odvaděče.

Příklad : Sada vnitřních částí pro SCA15, 15 bar, DN20

Kapacita (dle ISO 7842)



Montáž

Odvaděč musí být instalován s tělesem svisle s uzávěrem síta dole, s osou vstupu/výstupu vodorovně tak, aby zvon mohl vertikálně stoupat a klesat. Odvaděč musí být umístěn pod odvodňovaným bodem, aby byl udržován vodní uzávěr kolem otevřeného konce zvonu.

Údržba

Před prováděním jakýchkoliv prací na odvaděči je třeba odvaděč oddělit od systému a odtlakovat a nechat vychladnout. Při údržbě se doporučuje používat nová těsnění. Při opětovném najetí otevřete uzavírací ventily pomalu a zkontrolujte, zda nedochází k úniku případnými netěsnostmi.

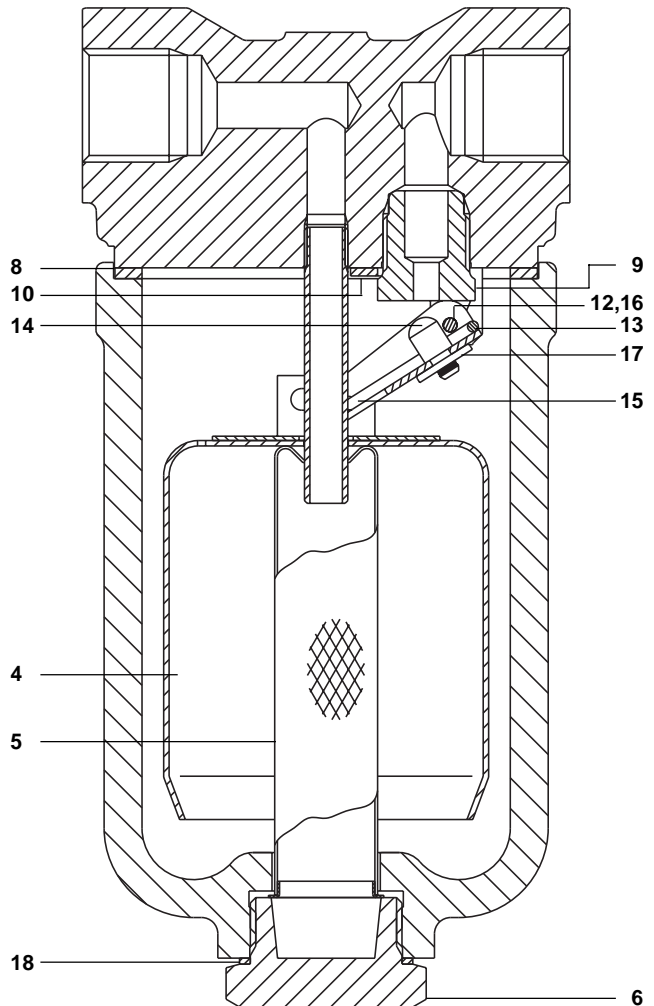
Těsnění víka je zesíleno tenkým nerezovým kroužkem, který by při neopatrné manipulaci mohl způsobit zranění.

Výměna sestavy kuželky a sedla

Po uvolnění šroubů víka sejměte víko. Povolte dva šrouby a vyjměte kompletní sestavu zvonu. Vyšroubujte sedlo ventilu a těsnění. Ujistěte se, že spojovací místa sedla ventilu jsou čistá. Zašroubujte nové sedlo ventilu s novým těsněním, utáhněte doporučeným momentem, použijte trochu pasty vhodné pro závitové spoje. Umístěte novou sestavu zvonu a zajistěte ji pomocí dvou nových šroubů, vycentrujte kuličku ventilu na sedlo ventilu a utáhněte šrouby doporučeným momentem. Umístěte těsnění víka, nasadte víko a utáhněte šrouby víka doporučeným momentem.

Jak objednávat

SCA15 DN20 zvonový odvaděč kondenzátu s přírubami PN40.



6 (nedodává se jako náhradní díl)

Doporučené utahovací momenty

Pol. č.	Část	mm nebo	N m
*3	Šrouby víka	14 M10	40 - 45
6	Uzávěr filtru	5 M28	170 - 190
9	Sedlo ventilu	17 M16	35 - 40
*11	Šrouby desky ventilu	Posidrive M4 x 6	2.5 - 3.0

*Položky 3 a 11 nejsou zobrazeny.