



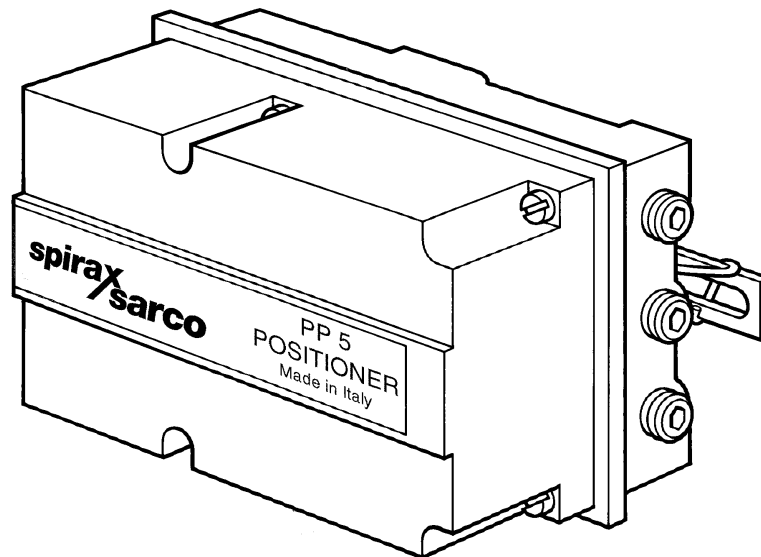
Cert. No. LRQ 0963008

ISO 9001

spirax sarco

TI-P370-14
CH Vydání 4

PP5 Pneumatický pozicioner



Popis

Pozicioner PP5 je určen pro přesné řízení polohy lineárních pneumatických pohonů. Pozicioner je řízen vstupním signálem 0,2 až 1 bar. Na základě porovnání vstupního řídicího tlaku a skutečné polohy pohonu zajišťuje požadovaný tlak do membránové komory pohonu. Tímto je vždy zaručen příslušný výstupní tlakový signál z pozicioneru pro přesnou polohu ventilu nezávislou na proměnném diferenčním tlaku, tření táhla a hysterezi membrány. Pozicioner se také používá tam, kde úroveň tlakového signálu je nedostatečná pro ovládání pneupohonu (pohony s vyššími řídicími tlaky). S pozicionerem je dodávána upevňovací souprava sloužící k jeho připevnění na sloupky nebo třmeny pohonu dle normy NAMUR.

Použití

Pozicioner se používá k následujícím pohonům:

Pohony	série PN5000 (viz TI-P357-03)
	série PN6000 (viz TI-P357-02)

Technické údaje

Vstupní řídicí signál	0,2 bar až 1,0 bar
Rozsah výstupního signálu	0 až 100% tlaku napájecího vzduchu
Tlak napájecího vzduchu	1,4 bar až 6 bar
Rozsah zdvihu ventilu	10 mm až 100 mm
Zesílení	možnost nastavení
Krytí	IP54
Spotřeba vzduchu	0,7 m ³ /h při 6 bar
Připojení vzduchu	závit 1/4" NPT
Pracovní teplota	-20°C až +80°C

Materiál

Základová deska a kryt	hliníková slitina s nátěrem
------------------------	-----------------------------

Doplňky

Upevňovací díl pro montáž filtru/regulátoru vzduchu k pneupohonu.

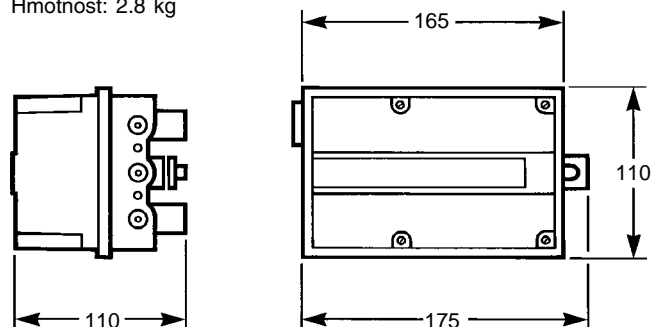
Díl	Pohon
FK21	PN5100 až PN5400
FK28	PN5500 až PN5600

Objednání

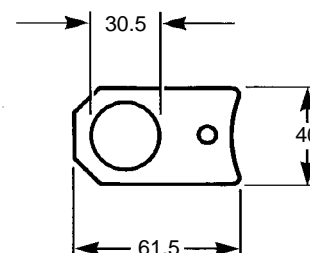
Příklad: 1 ks pneumatický pozicioner PP5

Rozměry (přibližné) v mm

Hmotnost: 2.8 kg



upevňovací díl
FK21 / FK28

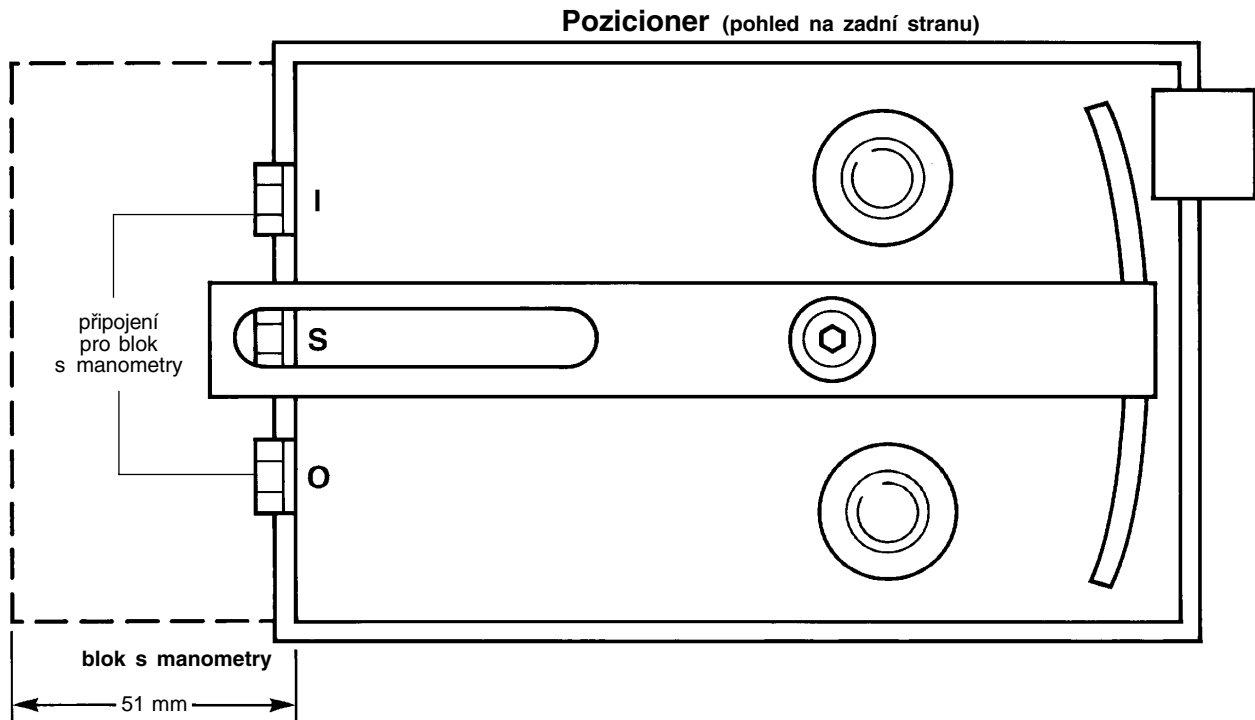


Montáž

Informace k montáži jsou uvedeny v Návodu pro montáž a údržbu, který je dodáván s výrobkem.

Připojení vzduchu

připojení vzduchu - závit 1/4" NPT



Náhradní díly

Manometr	0-2 bar
Manometr	0-4 bar
Manometr	0-7 bar
Sada pružin a pneu trubiček	
Sada těsnění, membrán a clonky	
Sada zesilujícího relé	
Nosný blok pro manometry	

