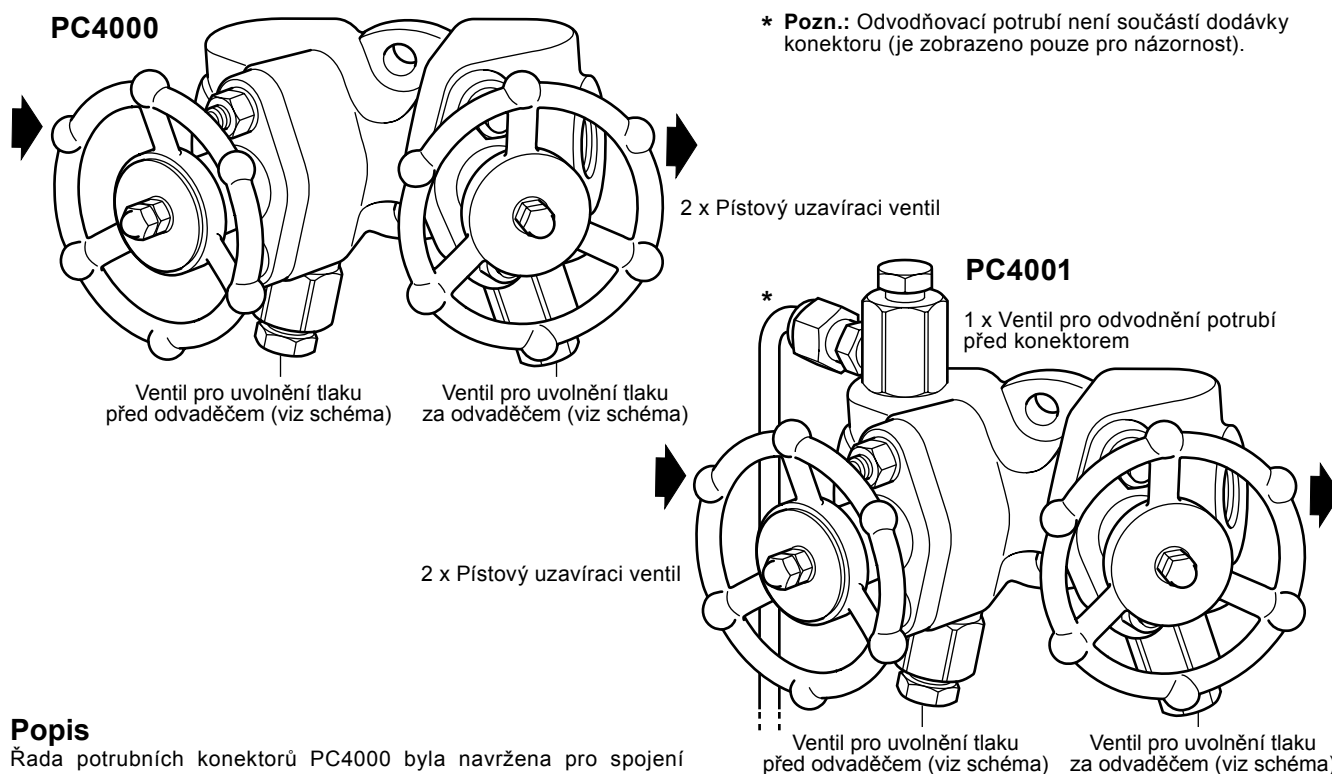


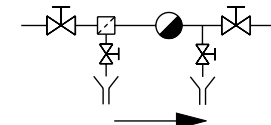
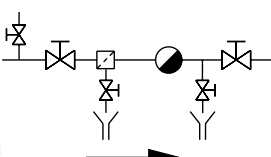
## PC4000 a PC4001 Potrubní konektory pro odvaděče kondenzátu



### Popis

Řada potrubních konektorů PC4000 byla navržena pro spojení s odvaděči kondenzátu s otočným konektorem pomocí pouhých dvou šroubů, toto spojení představuje kompletní řešení odvodňovací stanice.

Integrovanými pístovými uzavíracími ventily je možné uzavřít přívod/odvod do/z odvaděče kondenzátu a pomocí ventilů pro uvolnění tlaku namontovaných již z výroby je možné odvaděč odtlačit a popřípadě otestovat. V otvoru pro ventil pro uvolnění tlaku je zabudován také nerezový filtr 40 mesh (cca čtverce o straně 0.4 mm) jako ochrana odvaděče proti vniknutí nečistot a usazenin ze systému do odvaděče. Typ PC4001 je již z výroby vybaven ventilem pro odvodnění potrubí ještě před pístovým uzavíracím ventilem

Dodávané typy	směr průtoku zleva doprava (viz obr.) nebo zprava doleva (nezobrazeno)	<b>PC4000</b>	2 x pístový uzavírací ventil + 1 x ventil pro uvolnění tlaku před odvaděčem + 1 x ventil pro uvolnění tlaku za odvaděčem	
		<b>PC4001</b>	2 x pístový uzavírací ventil + 1 x ventil pro uvolnění tlaku před odvaděčem + 1 x ventil pro uvolnění tlaku za odvaděčem + 1 x ventil pro odvodnění potrubí před konektorem	

**Pozn.:** Potrubní konektory se dodávají také ve verzi **PC40** bez ventilů pro uvolnění tlaku a odvodnění potrubí. Podrobnosti viz katalogové listy TI-P128-03. Další typy potrubních konektorů viz katalogové listy TI-P128-34 (PC3000/3001) a TI-F01-37 (přehled typů PC3x a PC4x).

**Normy** - Výrobek plně odpovídá požadavkům evropské směrnice pro tlaková zařízení PED 97/23/EC.

**Certifikáty** - Výrobek lze dodat s certifikátem 3.1 dle EN 10204 **Pozn.:** Požadavek na certifikát / inspekci je nutné uplatnit již v objednávce. Případné požadavky na další certifikáty konzultujte se Spirax Sarco.

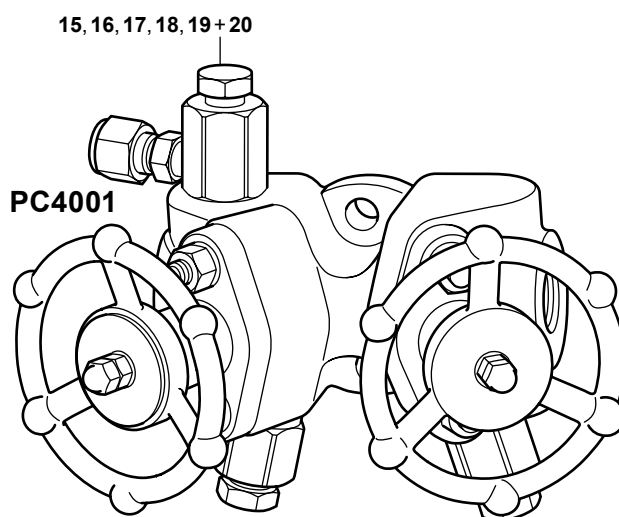
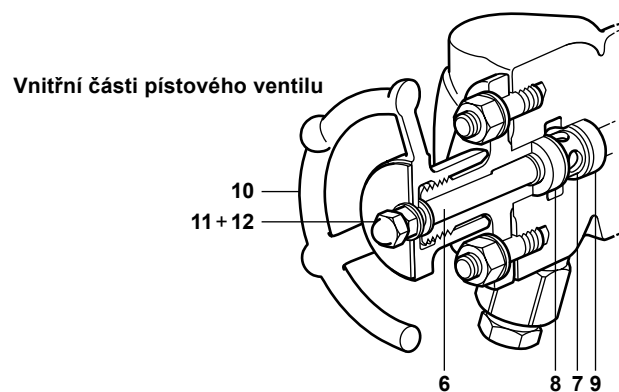
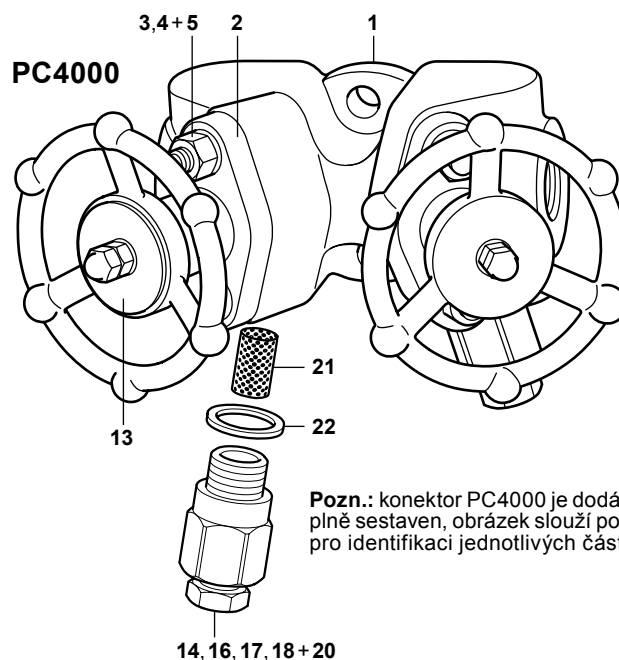
### Velikosti a připojení

DN15 a DN20 vstup a výstup kondenzátu - připojení závitové BSP (= Rp) nebo NPT, nebo přivařovací s/w (socket weld) dle ASME B16.11 class 3000. Otvory pro ventily pro odvodnění a pro uvolnění tlaku mají standardně závit M18.

Verze s přírubovým připojením je k dispozici jako speciální varianta na zakázku (konzultujte se Spirax Sarco).

## Materiály

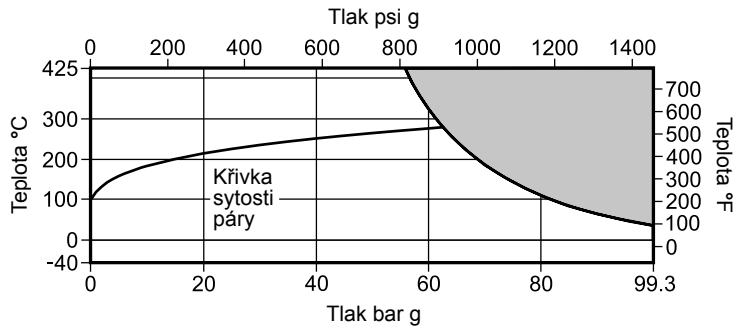
Pol. Část	Materiál	
1	Těleso	Austenitická nerez ocel ASTM A182F : 304/304L
2	Víko	Uhlíková ocel (pozinkovaná) ASTM A105N/LF2
3	Svorníky	Ocel (s povrch. úpravou) ASTM A193 B7
4	Matice	Ocel (s povrch. úpravou) ASTM A194 2H
5	Podložky	Nerez ocel
6	Píst	Nerez ocel AISI 410 : 1.4006
7	Vložka s otvory	Nerez ocel ASTM A276 : AISI 431
8	Horní kroužek	Grafit a nerez ocel
9	Spodní kroužek	Grafit a nerez ocel
10	Ruční kolo	Uhlíková ocel (pozinkovaná) EN 10213 : 1.0619N
11	Matice ručního kola	Nerez ocel
12	Podložky	Ocel
13	Štítek	Nerez ocel
14	Ventil pro uvolnění tlaku	Nerez ocel ASTM A182 : 304/304L
15	Ventil pro odvodnění potrubí	Nerez ocel ASTM A182 : 304/304L
16	Šroub ventilu	Nerez ocel ASTM A276 : AISI 431
17	Kuželka ventilu	Nerez ocel AISI 440 B
18	Vodící kroužek	Nerez ocel BS 2056 302 S26
19	Kompresní šroubení pro odvodňovací ventil	Uhlíková ocel (pozinkovaná)
20	Těsnění ventilu	Grafit a nerez ocel
21	Síto	Nerez ocel
22	Těsnění ventilu pro uvolnění tlaku	Grafit



**Oblast použití (dle ISO 6552)**

**PC4000**

**PC4001**



Výrobek **nesmí** být použit v této oblasti nebo za hranici parametrů PMA nebo TMA daných typem připojení nebo odvaděče - viz pozn. níže.

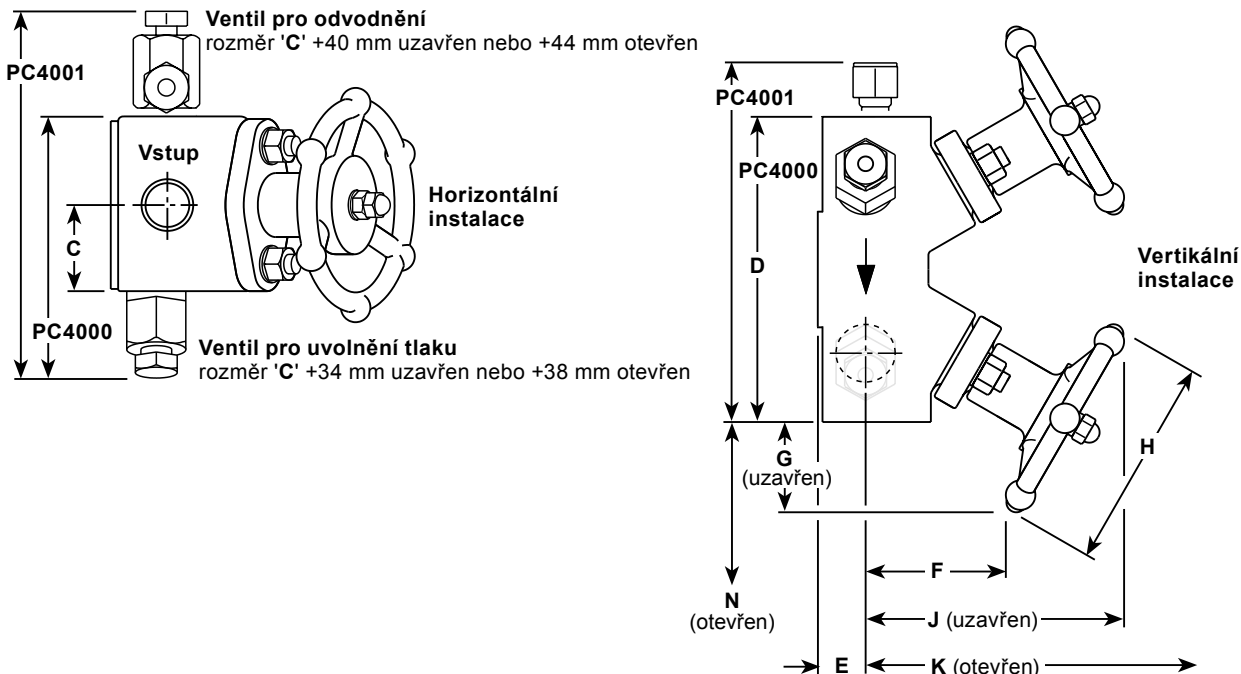
Návrhové podmínky pro těleso		ASME 600
PMA	Maximální dovolený tlak	99.3 bar g @ 38°C / 1440 psi g @ 100°F
TMA	Maximální dovolená teplota	425°C @ 56 bar g / 797°F @ 812 psi g
	Minimální dovolená teplota	-40°C / -40°F
PMO	Maximální provozní tlak pro sytou páru	62 bar g @ 279°C / 899 psi g @ 534°F
TMO	Maximální provozní teplota	425°C @ 56 bar g / 797°F @ 812 psi g
	Minimální provozní teplota	-40°C / -40°F
Navrženo pro hydraulický test za studena tlakem:		150 bar g / 2175 psi g

**Pozn.:**

1. Přírubové připojení může omezit maximální provozní parametry potrubního konektoru.
2. Maximální provozní parametry kompletní sestavy s odvaděčem budou dány maximálními provozními parametry zvoleného odvaděče uvedenými v katalogovém listu odvaděče v části Oblast použití.

**Rozměry / hmotnost (přibližné) v mm a kg**

Jednotky	C	D	E	F	G	H	J	K	N	Hmotnost
<b>Metrické mm</b>	36	125	25	50	35	90	99	115	50	3.6 kg
<b>Imperial palce</b>	1.4"	4.9"	1"	2"	1.4"	3.5"	3.9"	4.53"	1.97"	7.9 lb



**Jak objednávat**

**Příklad:**

1 ks potrubní konektor Spirax Sarco PC4000 1/2" R-L (průtok zprava doleva), přivařovací připojení s/w (socket weld) dle ASME B 16.11 Class 3000.

## Montáž, údržba a bezpečnostní opatření

Kompletní informace naleznete v Návodu pro montáž a údržbu (IM-P128-35) dodávaným s výrobkem.

### Všeobecné informace

Pro správnou funkci konektorového odvaděče a zajištění efektivního odvádění kondenzátu je třeba splnit dvě základní kritéria:

1. Směr průtoku média konektorem PC4000 a PC4001 musí odpovídat směru šipky na tělese. Směr průtoku může být horizontální (zleva doprava nebo zprava doleva), vertikální nebo šikmý.
2. Strana určená pro připojení otočného konektoru odvaděče musí být ve vertikální rovině, není-li uvedeno jinak v Návodu k montáži a údržbě příslušného odvaděče kondenzátu.

Po instalaci se doporučuje konektor zaizolovat pro minimalizaci tepelných ztrát a ochranu osob před možností popálení.

**Pozn.** Některé odvaděče kondenzátu by neměly být izolovány, aby se zaručila jejich co nejefektivnější funkce.

### Uvolnění tlaku a odvodnění

Potravní konektor je dodáván s namontovanými ventily pro uvolnění tlaku (PC4000 a PC4001) a ventilem pro odvodnění (pouze PC4001) pro usnadnění bezpečného odstavení a údržby odvaděče kondenzátu. Výstupy z těchto ventilů musí být směřovány nebo odvedeny na bezpečné místo, kde nehrozí zranění osob nebo poškození zařízení.

### Likvidace

Výrobek je recyklovatelný. Za předpokladu správného způsobu likvidace nehrozí žádné poškození životního prostředí.

## Náhradní díly

Dodávané náhradní díly jsou kresleny plnou čarou. Díly nakreslené přerušovanou čarou nejsou dodávány jako náhradní díly. Pro snadnou demontáž těsnících kroužků je k dispozici přípravek (na objednávku).

### Dodávané náhradní díly (ND)

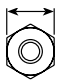

Sada těsnících kroužků	8 a 9
Sestava pístového ventilu	2, 4, 5, 6, 7, 8, 9, 10, 11 a 12
Podsestava pístového ventilu - vnitřní části	6, 7, 8 a 9
Přípravek pro demontáž těsnících kroužků	nezobrazen
Ventil pro uvolnění tlaku s těsněním	14
Ventil pro odvodnění s těsněním	15
Síto a těsnění (po 3 ks v sadě)	21 a 22
Sada těsnění ventilu (10 ks v sadě)	22

### Jak objednávat ND

Při objednávání používejte označení uvedená v odstavci Dodávané náhradní díly (ND). Uveďte velikost a typ konektoru.

**Příklad:** 1 x Sada těsnících kroužků pro potravní konektor PC4000 DN15 s/w.

## Doporučené utahovací momenty

Položka	 nebo mm		N m
4	14	5/16" x 18 UNC	10.0
11	10	M6	0.1
14 a 15	24	M18	74 - 78

