



Cert. No. LRQ 0963008

ISO 9001

spirax/sarco

TI-P128-03
ST Vydání 7

PC4_ Potrubní konektory

Popis

Potrubní konektory řady PC4_ jsou určeny pro použití s konektorovými odvaděči kondenzátu. Konektor PC4_ má zabudované dva uzavírací pístové ventily na vstupu a výstupu. Konektor lze na přání dodat s otvory pro odvodnění a odvzdušnění potrubí před odvaděčem a s otvory na výstupu pro testování odvaděče. K tomuto účelu lze použít ventil k odtlakování DV1/DV2, které jsou dodávány samostatně (detaily viz. katalogový list TI-P600-01).

Dodávané typy

Typ	Popis	Směr průtoku
PC40	Konektor se dvěma ventily	Univerzální provedení (zleva doprava a zprava doleva)
PC43	Konektor se dvěma ventily a otvory pro odvodnění a odvzdušnění potrubí pomocí DV1/DV2 a pro testování odvaděče pomocí DV1/DV2.	Zleva doprava
PC44	Konektor se dvěma ventily a otvory pro odvodnění a odvzdušnění potrubí pomocí DV1/DV2 a pro testování odvaděče pomocí DV1/DV2.	Zprava doleva
PC45	Konektor se dvěma ventily a otvory pro odvodnění na vstupu na horní straně i spodní straně těla konektoru pomocí DV1/DV2. Při montáži je vždy nutné uzavřít horní otvor na těle konektoru.	Univerzální prov. (zleva doprava a zprava doleva)
PC46	Konektor se dvěma ventily a otvory pro odvodnění na vst. pomocí DV1/DV2 a pro test odvaděče na výst. s DV1/DV2.	Zleva doprava
PC47	Konektor se dvěma ventily a otvory pro odvodnění na výst. pomocí DV1/DV2 a pro test odvaděče na vst. s DV1/DV2.	Zprava doleva

Více informací o montáži viz. TI-F01-37.

Velikosti a připojení

Vstup/výstup kondenzátu : DN15, DN20 závit BSP (= Rp) nebo NPT s volitelnými otvory pro odvodnění/odvzdušnění/testování odvaděče DN15 se závitěm BSP (= Rp) nebo NPT (musí být stejný jako závit na vstupu/výstupu). DN15, DN20 přivařovací provedení S/W dle ANSI B16.11 Class 3000 s volitelnými otvory pro odvodnění/odvzdušnění/testování odvaděče DN15 se závitěm NPT nebo v přivařovacím provedení S/W.

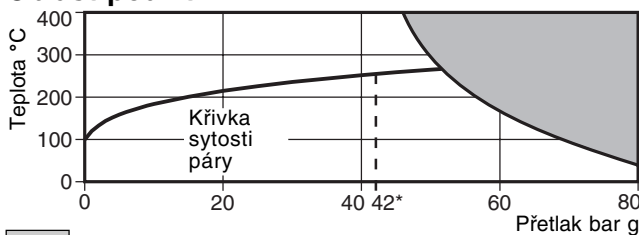
Volitelné příslušenství

Ventil k odtlakování řady DV (viz katalogový list TI-P600-01).

Omezující podmínky

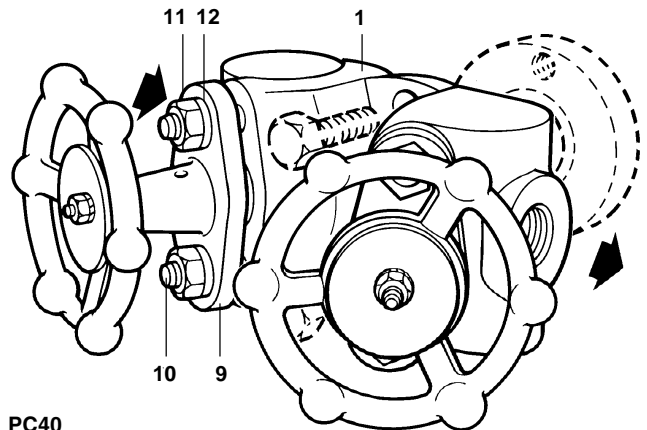
Maximální podmínky pro tělo ANSI Class 600 (ISO PN100)
Zkoušeno hydraulicky za studena přetlakem 150 bar g

Oblast použití

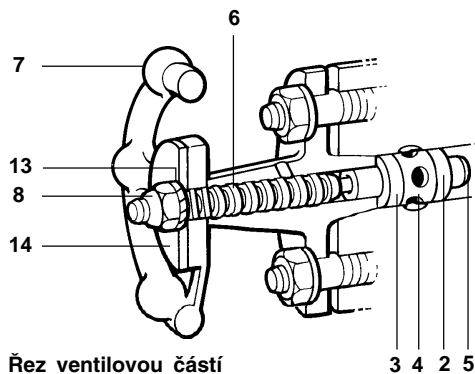


■ Výrobek nesmí být použit v tmavě vyznačené oblasti.

* PMO Maximální provozní přetlak syté páry.



PC40



Řez ventilovou částí

Materiály

Pol. Část	Materiál	
1	Tělo	Austenitická nerez ocel ASTM A182 F304L
2	Spodní kroužek	Grafit a nerez ocel
3	Horní kroužek	Grafit a nerez ocel
4	Ucpáv.pouzdro	Ocel UNI 4838 CF95 SmN Pb36
5	Píst	Nerez ocel ASTM A479 F316
6	Vřeteno	Ocel ASTM A479 F410
7	Ruční kolo	Uhlíková ocel ASTM A105N
8	Matice kola	Nerez ocel s nylonovou vložkou
9	Víko	Uhlíková ocel ASTM A105N
10	Svorníky	Nerez ocel BS 6105/ISO3506 A4 Class 80
11	Matice	Nerez ocel BS 6105/ISO3506 A4 Class 80
12	Podložky	Ocel
13	Podložka	Ocel
14	Štítek	Nerez ocel

Certifikace

Konektor lze standardně dodat s certifikátem 3.1.B dle normy EN 10204 (dttó ČSN EN 10204) pro tělo a víko. Požadavek na certifikát musí být uplatněn v objednávce !!!

Hodnoty Kv

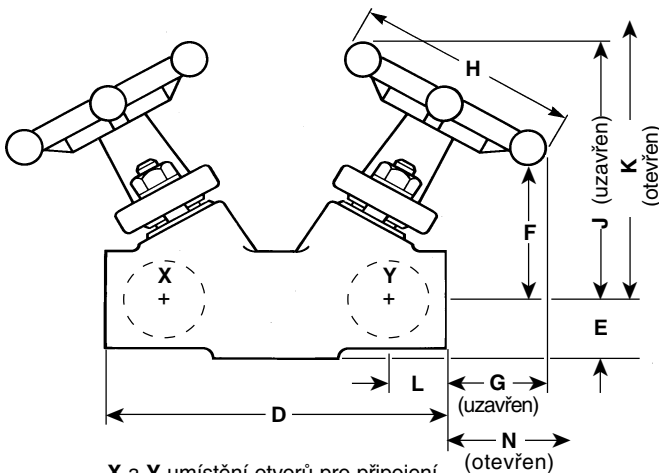
Velikost	DN15	DN20
Kv	1.8	1.8

$C_V (UK) = K_V \times 0.963$

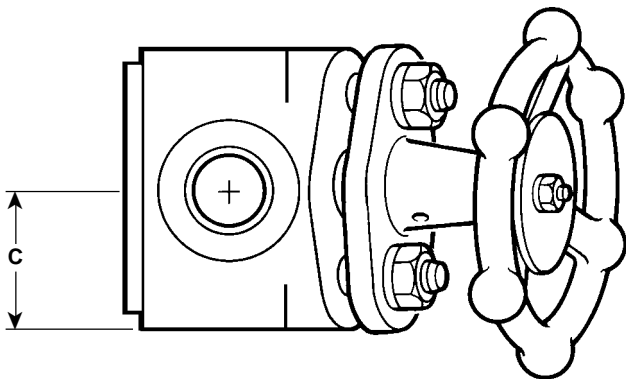
$C_V (US) = K_V \times 1.156$

Rozměry / Hmotnost (přibližné) v mm a kg

C	D	E	F	G	H	J	K	L	N	Hmotn.
36	125	25	50	35	90	99	115	22	50	3



X a Y umístění otvorů pro připojení volitelného ventilu pro odtlakování (DV1/DV2).



Bezpečnostní informace

Tlak

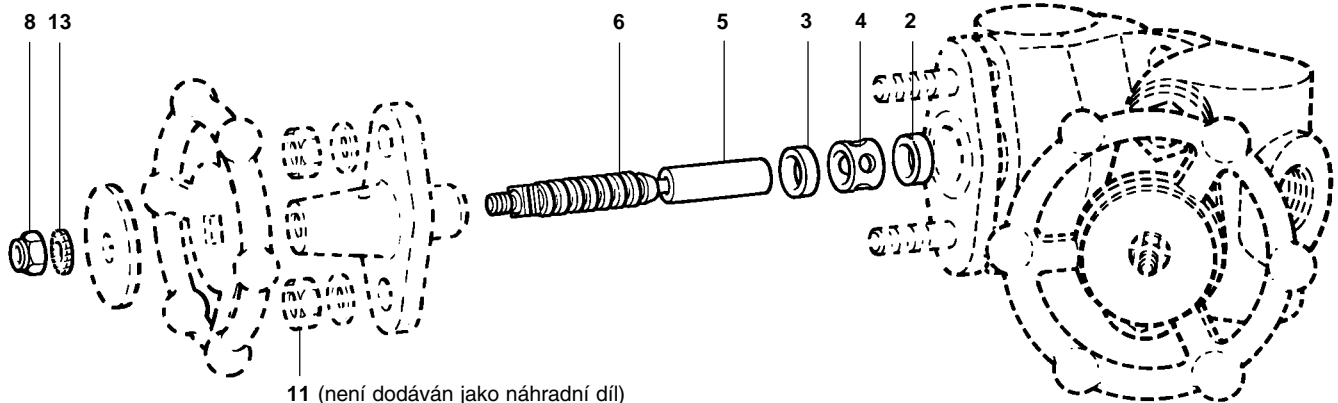
Před prováděním jakýchkoliv prací na konektoru je třeba konektor oddělit od systému na vstupu i na výstupu, bezpečně odtlakovat na úroveň atmosférického tlaku. Pro tyto účely je možné použít ventily DV pro uvolnění tlaku (výrobek Spirax Sarco, viz katalogový list TI-P600-01). Proveďte tuto operaci, i když případný manometr ukazuje nulový přetlak.

Teplota

Po oddělení konektoru od systému je třeba nechat konektor vychladnout na přijatelnou teplotu, aby se předešlo nebezpečí zranění popálením. V případě nutnosti používejte vhodné ochranné pracovní pomůcky (včetně ochranných brýlí).

Oddělení od systému

Před oddělením od systému je třeba, zkontrolovat, zda toto oddělení není nebezpečné s ohledem na další části systému další pracovníky. Tato nebezpečí mohou zahrnovat: uzavření odvzdušnění, ochranná zařízení nebo přístroje nebo alarmy. Uzavírání nebo otevírání ventilů musí probíhat postupně, aby se předešlo rychlým změnám v systému (tepelné a napětové šoky).



11 (není dodáván jako náhradní díl)

Montáž

Všeobecně

Při montáži konektoru je nutné dodržet dvě hlavní kritéria, které zabezpečí správný provoz konektorového odvaděče kondenzátu a bezporuchový odvod kondenzátu.

1) Konektor musí být namontován na potrubí tak, aby kondenzát protékal konektorem ve směru šipky na těle konektoru. Kondenzát může protékat horizontálně umístěným konektorem zleva do prava, nebo zprava do leva. Konektor může být také namontován na svislé či šikmé potrubí.

2) Příruba konektoru pro namontování konektorového odvaděče kondenzátu musí být vždy ve svislé rovině.

Dále je nutné zabezpečit přístup k ručnímu kolečku, aby bylo možno uzavřít vstup do odvaděče. Po namontování konektoru se doporučuje tepelně izolovat konektor, aby byly sníženy tepelné ztráty konektoru a vyloučeno riziko poranění personálu (popálení). Pozor: některé typy odvaděčů kondenzátu se nesmí tepelně izolovat.

Ventil na odvodnění, odkalení či odtlakování dodávaný na přání (DV1/DV2 - viz katalogový list TI-P600-01)

Při montáži ventilu, který slouží k odvodnění, odkalení či odtlakování potrubí před uzavíracím ventilem, je nutné zabezpečit, aby výstup byl proveden na bezpečné místo (nesmí ohrozit personál nebo zařízení).

DV1 - přímý výstup, obvykle se používá pro odvodnění
DV2 - boční výstup + pomocná trubička, obvykle se používá pro odvzdušnění

Provoz a údržba

Viz. Návod k instalaci a údržbě IMI-P128-06.

Likvidace

Konektor je plně recyklovatelný. Za předpokladu použití vhodné metody likvidace nebo recyklace konektoru nehrozí žádné poškození životního prostředí.

Jak objednávat

Příklad: 1 ks Potrubní konektor Spirax Sarco PC40 DN15, přivařovací provedení S/W dle ANSI B 16.11 Class 3000.
Pozn.: Ventily DV1 a DV2 musí být objednány samostatně.

Náhradní díly

Dodávané náhradní díly jsou nakreslené plnou čarou. Části nakreslené přerušovanou čarou nejsou dodávány jako náhradní díly. Pro usnadnění vyjmutí těsnících kroužků se používá speciální přípravek (lze dodat).

Dodávané náhradní díly

Sada těsnících kroužků	2, 3
Sada vnitřních částí ventilu	2, 3, 4, 5, 6, 8, 13
Přípravek pro vyjmutí těsnících kroužků	

Jak objednávat náhradní díly

Při objednávání používejte označení uvedená v odstavci Dodávané náhradní díly (ND).

Příklad: Sada těsnících kroužků pro pístový ventil konektoru PC4_ DN15

Doporučené utahovací momenty

Pol.	nebo	mm	N m
11	14	⁵ / ₁₆ x 18 UNC	10.0
8	10	M6	0.1