

spirax sarco

TI-P504-07
CH Vydání 2

MPC1M, MPC2M a MPC2AM Monnier

Vysoce účinný filtr a regulátor tlakového vzduchu

Popis

MPC_M Monnier je vysoce účinný filtr/regulátor pro odstranění oleje a zajištění vysoké kvality tlakového vzduchu s možností přesné regulace tlaku. Používá se pro pneumatické pohony, pozicionery a další aplikace v systémech tlakového vzduchu.

Základní vlastnosti:

- kompaktní, miniaturní, olej odstraňující filtr/regulátor.
- samouvoloňující
- účinnost vyšší než 99.95% dle D.O.P. testů.
- testy účinnosti provedeny dle ISO 12500 při vstupní koncentraci 51 mg/m³ (40 ppm).
- přenos oleje menší než 0.0255 mg/m³ (0.02 ppm).
- 100% odstranění vody při provozní teplotě.
- polykarbonátová nádoba.
- černý vnější eloxovaný povrch.
- účinnost zachycení částic: 99.96%
- tlaková ztráta suchého vzduchu: 1.5 psi d.

Standardně dodávané typy

MPC1M	Vyhovuje směrnici ATEX. Kovová nádoba s ručním odvodněním a víkem ovládacího kolečka.
MPC2M	Polykarbonátová nádoba s ručním odvodněním.
MPC2AM	Kovová nádoba s automatickým odvodněním.

Použití

MPC_M zajišťuje vysoce kvalitní čistý tlakový vzduch.

Vhodný pro mnoho aplikací v systémech tlakového vzduchu - vzduchová ložiska strojů, vzduchové měřicí přístroje, zařízení napájené tlakovým vzduchem, dýchací přístroje, pneumatické pozicionery apod.

Typ MPC1M vyhovuje směrnici ATEX

Směrnice 94/9/EC (ATEX95) - Prohlášení

Typ MPC1M je určen pro použití v potenciálně výbušném prostředí definovaném Skupinou zařízení II Kategorie 2.

- **Typ MPC1M jsme definovali jako 'jednoduchý' mechanický výrobek. Nespadá tedy do rozsahu definovaného směrnici ATEX a proto není a nemusí být označen jakýmkoliv značením.**

Jako součást našeho posouzení shody byla provedena analýza nebezpečí vznícení dle EN 13463-1 s následujícím výsledkem:

- **Typ MPC1M nemá vlastní účinné zdroje vznícení a to ani v případě výjimečných poruch.**

Pozn.: Jak je definováno stálou evropskou komisí pro ATEX... "Elektrostatické výboje způsobené průtokem média nejsou považovány za vlastní zdroje vznícení ve smyslu směrnice 94/9/EC."

Typ MPC1M může být používán v potenciálně výbušném prostředí definovaném Skupinou zařízení II Kategorie 2, pokud je použit v souladu s Návodem pro montáž a údržbu (IM-P504-08).

Velikosti a připojení

1/4" závit BSP (BS 21, Rp ISO 7).

Rozsah nastavení redukováného tlaku

U všech regulátorů lze nastavit nulový výstupní tlak nebo v níže uvedených rozsazích. Pracovní rozsah je vyznačen na výrobku.

Standardní pružina	0.7 - 9.0 bar g
Volitelná pružina	0.2 - 2.0 bar g
	0.3 - 4.0 bar g

Pozn.: Výrobky MPC_M jsou dodávány se standardním rozsahem, v případě požadavku na jiný volitelný rozsah je nutno toto uvést v objednávce.

Omezující podmínky

Maximální tlak /teplota	Polykarbon. nádoba 10 bar g @ 50°C
	Kovová nádoba 17 bar g @ 80°C



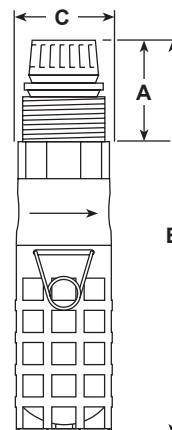
MPC2M
s volitelným
manometrem.

Materiály

Část	Materiál
Těleso	Eloxovaný hliník
Nádoba	Polykarbonát nebo slitina hliníku
Sestava víka	Hliník
Filtrační element	Mikrofibr / nerez ocel
Ventil	Nitrilová pryž

Rozměry (přibližné) v mm a kg

Typ	Vel.	A	B	C	E	E1	Hmotnost
MPC1M	1/4"	75	167	38	25	-	0.2
MPC2M	1/4"	67	156	38	25	45	0.2
MPC2AM	1/4"	75	167	38	25	-	0.2



Prostor pro demontáž: E bez ochranného koše
E1 s ochranným košem

Volitelné varianty a příslušenství

Sety

Typy MPC2M a MP2AM lze dodat také jako sety (airset), obsahující kromě vlastního výrobku také držák typ 8 nebo FK21, montážní kroužek a manometr (viz níže).

MPC - volitelné varianty

S = Standard OE = volitelné ■ = nedodává se

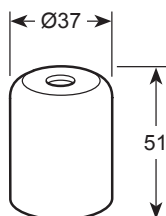
Vybavení		MPC1M	MPC2M	MPC2AM
Polykarbonátová nádoba	Bez odvodnění	■	OE	■
	Ruční odvodnění	■	S	■
Ochranný koš		■	OE	■
Kovová nádoba	Ruční odvodnění	S	OE	■
	Autom. odvodnění	■	■	S
Kryt ovládacího kolečka		S	OE	OE
Manometr	Ø 50 mm	■	OE	OE
	Ø 40 mm	S	OE	OE
Typ 8 držák		■	OE	OE
FK21 držák		S	OE	OE
Hliníkový montážní kroužek		S	OE	OE

Pozn.: Kryt ovládacího kolečka je doporučen jako volitelné příslušenství pro sety MPC2M a MPC2AM.

Kryt ovládacího kolečka

(Standard pro MPC1M)

Rozměry (přibližné) v mm

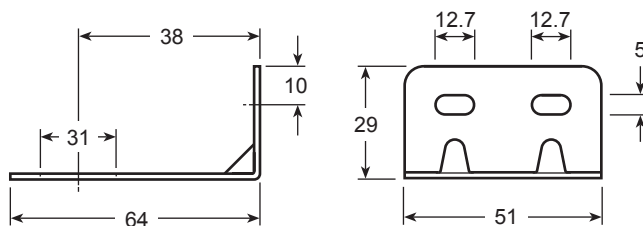


Typ 8 montážní držák a kroužek

Pro všeobecné použití.

Filter/regulátor lze upevnit pomocí montážního držáku. Držák je vyroben z pozinkované oceli, kroužek na zajištění regulátoru v držáku je vyroben z hliníku. Oba díly musí být samostatně objednány.

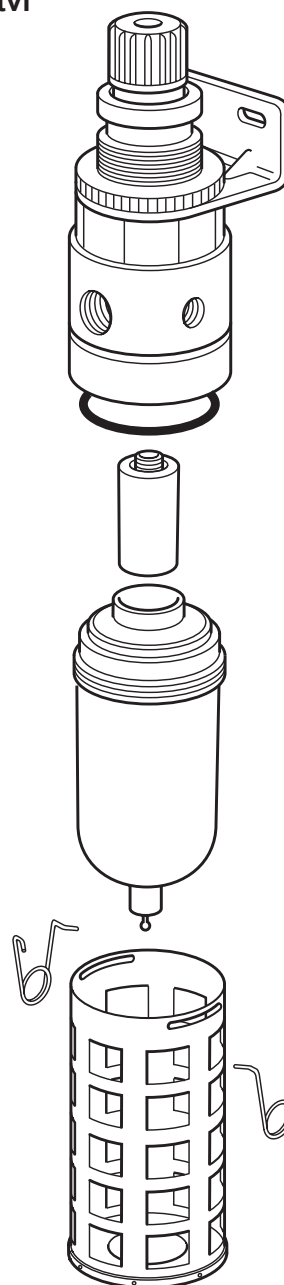
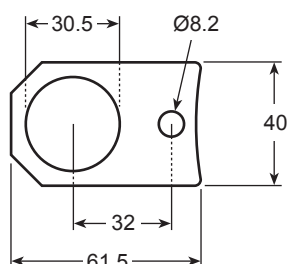
Rozměry (přibližné) v mm



FK21 držák

Typ FK21 slouží pro upevnění filtru/regulátoru MPC_M přímo k pneumatickým pohonům Spirax Sarco. Pro zajištění regulátoru v držáku je nutný hliníkový kroužek (není zobrazen).

Rozměry (přibližné) v mm

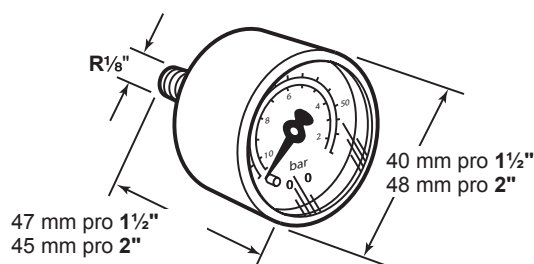


Volitelný manometr (nelze pro MPC2AM)

Dodává se ve dvou velikostech (1 1/2" a 2") se třemi rozsahy nastavení tlaku. Stupnice je jak v bar, tak v psi. V objednávce uveďte velikost a rozsah manometru.

Rozsah tlaků	0 až 2 bar	0 až 30 psi
	0 až 7 bar	0 až 100 psi
	0 až 11 bar	0 až 160 psi

Rozměry (přibližné) v mm

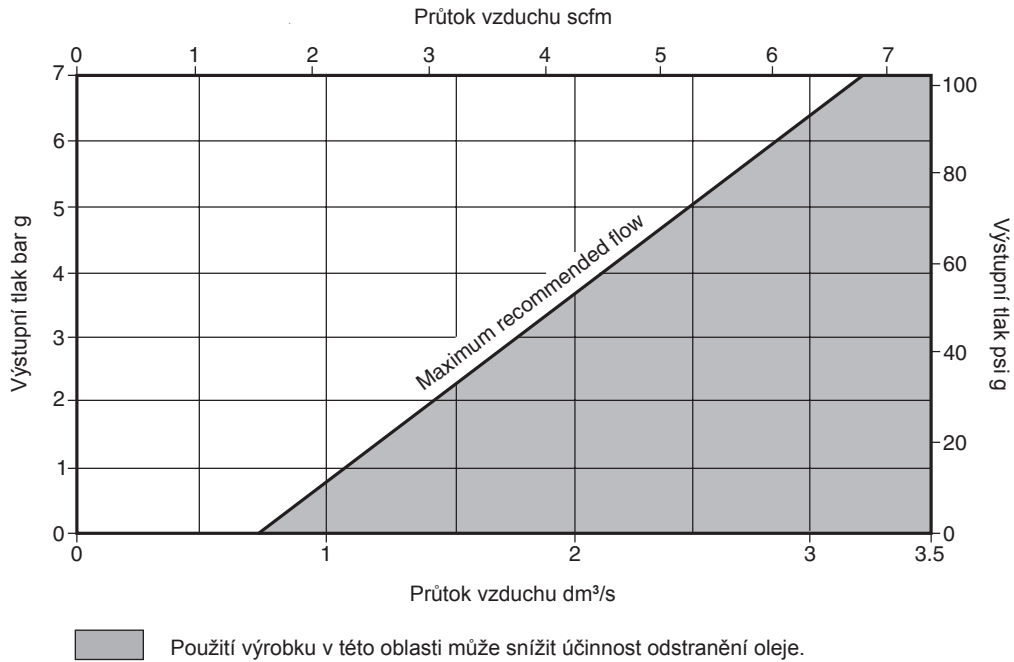


Kapacita (platí pro vstupní tlak 10 bar g)

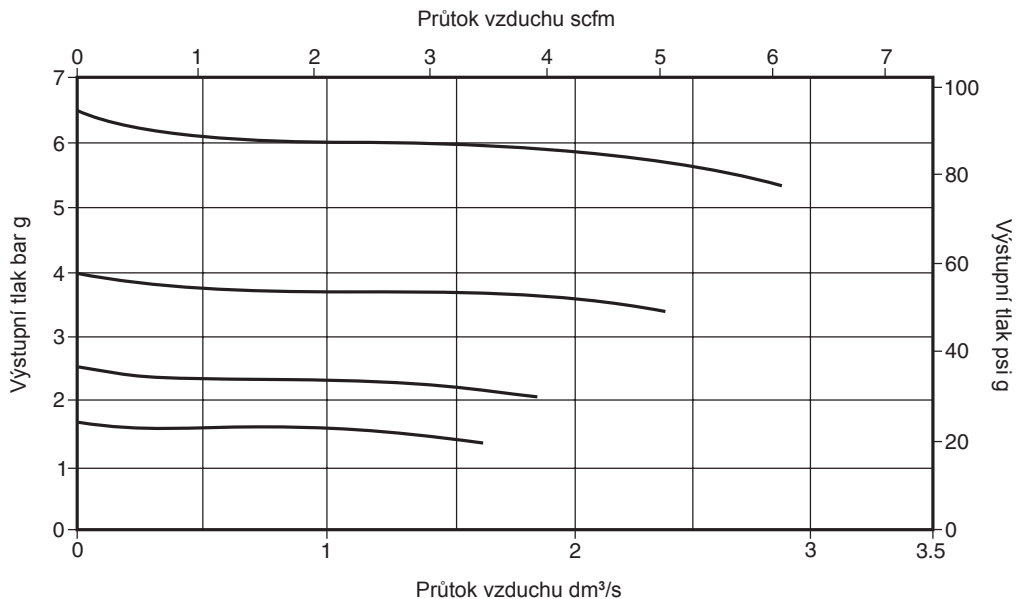
Pro jednotlivé tlakové úrovně je uveden maximální doporučený průtok vzduchu.

Použitím filtru/regulátoru pro doporučené průtoky zajistíte vysokou účinnost odstranění oleje a vody ze stlačeného vzduchu.

Maximální průtok vzduchu (v grafu Maximum recommended flow)



Závislost výstupního tlaku a průtoku



V grafu jsou uvedeny typické závislosti výstupního tlaku na průtoku (pokles tlaku).

$$\text{Poměrný pokles} = \frac{\text{úbytek tlaku při daném průtoku}}{\text{nastavený tlak při nulovém průtoku}}$$

Bezpečnostní informace, návod na montáž a údržbu

Další údaje jsou uvedeny v Návodu na montáž a údržbu IM-P504-08, dodávaném s výrobkem.

Jak objednávat

Při objednání uveďte počet, typ a rozměr požadovaného filtru/regulátoru. Nebude-li uvedeno jinak, standardně bude dodán regulátor s rozsahem tlaků 0,7 až 9,0 bar a s polykarbonátovou nádobkou s odkalením.

Příklad:

1 ks MPC2M ¼" filtr/regulátor stlačeného vzduchu s rozsahem 0.3 - 4.0 bar.

1 ks FK21 držák a 1 ks montážní kroužek, pro upevnění na PN pohony Spirax Sarco.

Náhradní díly

Dodávané náhradní díly jsou uvedeny níže. Jiné díly se nedodávají.

Dodávané náhradní díly

Polykarbonátová /kovová nádobka a odkalení (nutno specifikovat s nebo bez odkalení)	1, 2
Sada - filtrační element a "O" kroužek	2, 3
Ochranný koš (volitelné příslušenství)	4, 5

Jak objednávat náhradní díly

Při objednání uveďte požadovaný náhradní díl - viz výše, typ a rozměr filtru/regulátoru.

Příklad: 1 sada - filtrační element a "O" kroužek pro filtr/regulátor MPC2M 1/4".

