



Cert. No. LRQ 0963008

ISO 9001

spirax sarco

TI-P157-08
ST Vydání 9

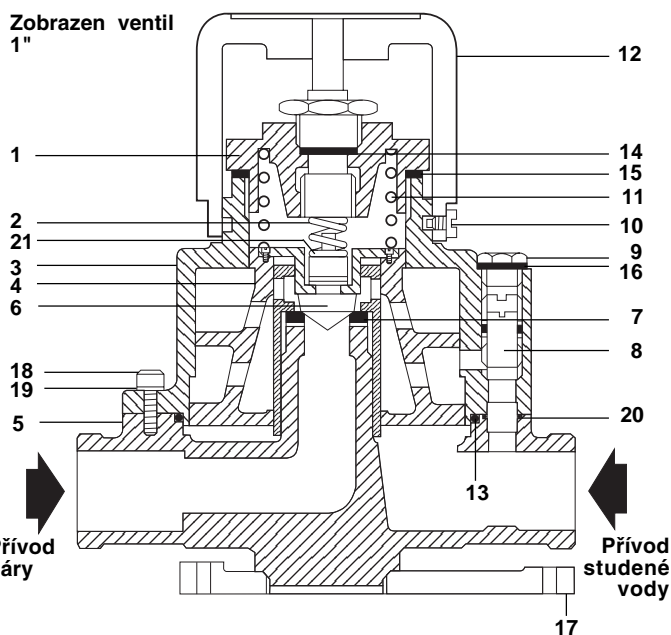
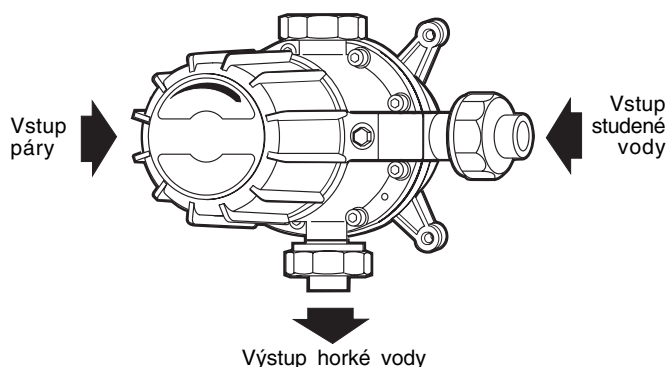
Směšovací ventil pára/voda - MkII

Popis

Směšovací ventil pára - voda je navržen pro ekonomickou přípravu horké vody směšováním páry a studené vody. Výstupní teplotu horké vody lze měnit nastavovací hlavici. Pro udržení konstantní výstupní teploty horké vody je nutné, aby tlak a průtok studené vody byl konstantní.

Provoz

Součástí směšovacího ventilu je píst, který při dodávce studené vody automaticky otvírá přívod páry. Pokud není dodávána studená voda, píst automaticky přerušuje dodávku páry do směšovacího ventilu. Pro bezporuchovou činnost pístu je nutné, aby dosedací plochy pístu a těla směšovacího ventilu byly čisté a umožnily tak volný pohyb pístu. Proto je vhodné čištění pístu a odstraňování usazenin v pravidelných intervalech. Omezovač výstupní teploty horké vody TCO1, který je osazen na výstup horké vody ze směšovacího ventilu, je aktivován při teplotě výstupní vody 95°C, aby bylo omezeno riziko výstupu páry ze směšovacího ventilu v případě poruchy zařízení.



Materiály

Pol.	Část	Materiál
1	Víko těla ventilu	Bronz
2	Pružina parního ventilu	Nerez ocel
3	Horní část těla ventilu	Bronz
4	Píst	Bronz
5	Dolní část těla ventilu	Bronz
6	Kuželka parního ventilu	Nerez ocel
7	Sedlo parního ventilu	PTFE
8	Obtokový ventil	Nerez ocel
9	Šroub	Mosaz
10	Zajišťovací šroub nast. hlavice	Nerez ocel
11	Pružina	Nerez ocel
12	Nastavovací hlavice	DN15 - 25 Polymer DN40 Hliník potažený plastem
13	'O' kroužek tělesa	Viton
14	'O' kroužek podložky	Grafit
15	Horní těsnění	Klingersil
16	Podložka obtokového ventilu	PTFE
17	Držák	1/2" - 1" Polypropylén 1 1/2" Bronz
18	Šroub	Nerez ocel
19	Podložka	Nerez ocel
20	'O' kroužek obtoku	Viton
21	Pouzdro pružiny (pouze 1" + 1 1/2")	

Velikosti

Velikosti ventilů 1/2" a 3/4" jsou určeny pro použití ve směšovacích stanicích, zařízeních pro technologické oplachy, atd. v potravinářském průmyslu. Podrobnosti jsou uvedeny v katalogových listech TI-P157-06 a TI-P157-05. Velikosti ventilů 1" a 1 1/2" (vyšší kapacita) jsou určeny pro stabilní aplikace, např.: pravidelné plnění nádrží, apod., tj. nedodávají se s hadicí, stříkací pistolí a příslušenstvím.

Rozmezí teplot a tlaků

Všechny velikosti směšovacích ventilů dodávají horkou vodu v rozmezí teplot 40 až 90 °C. Dimenzování ventilů je uvedeno v katalogovém listu TI-P157-06. Směšovací ventily se dodávají s třemi druhy pružin (barevně označeno), které umožňují provoz směšovacích ventilů v širokém rozmezí tlaků páry. Směšovací ventily se standardně dodávají s pružinou pro střední rozmezí tlaků.

Velikosti a připojení

1/2", 3/4", 1" a 1 1/2" závit BSP (=Rp) (oba vstupy a výstup)

Omezující podmínky

Návrhové podmínky pro tělo	PN16
Maximální provozní přetlak při použití syté páry při teplotě 184 °C	10.3 bar g
Navrženo pro tlakovou zkoušku za studena přetlakem 24 bar g	

Rozměry/ hmotnosti (přibližné) v mm a kg

Velikost	F	G	H	J	K	Hmot.
1/2"	208	85	158	157	41	6.2
3/4"	212	87	158	165	45	7.1
1"	261	108	158	179	58	11.1
1 1/2"	396	128	200	226	60	23.8

Bezpečnostní informace, montáž a údržba

Jsou uvedeny v Instalačním manuálu (IM-P157-03).

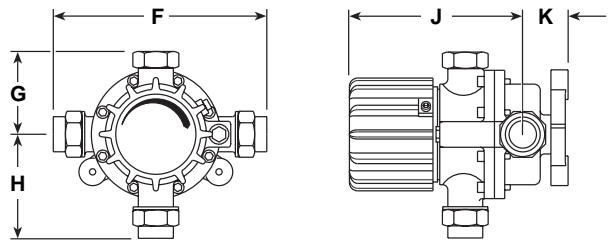
Všeobecné informace

Čištění ventilu může provádět pouze kvalifikovaná osoba. Pro bezchybný provoz směšovacího ventilu a stříkací pistole se doporučuje čištění v pravidelných intervalech (odstranění usazenin). Čištění je velmi důležité v oblastech, kde je tvrdá voda.

Pozn.: Na všech směšovacích stanicích pára - voda Spirax Sarco jsou standardně osazeny manometrové soupravy, aby bylo možné zjistit případné poruchové stavy.

Likvidace

Podrobnosti jsou uvedeny v Instalačním manuálu IM-P157-03. Výrobek je plně recyklovatelný. Při správném postupu likvidace nehrozí žádné ekologické nebezpečí. Pozor, pokud recyklace probíhá za teplot kolem 260 °C, je možné očekávat uvolňování plynů při rozkladu PTFE a Vitonových součástí.



Jak objednávat

Příklad: 1 ks směšovacího ventilu pára/voda Spirax Sarco MkII 1 1/2".

Náhradní díly

Dodávají se pouze níže uvedené náhradní díly. Žádné jiné náhradní díly se nedodávají.

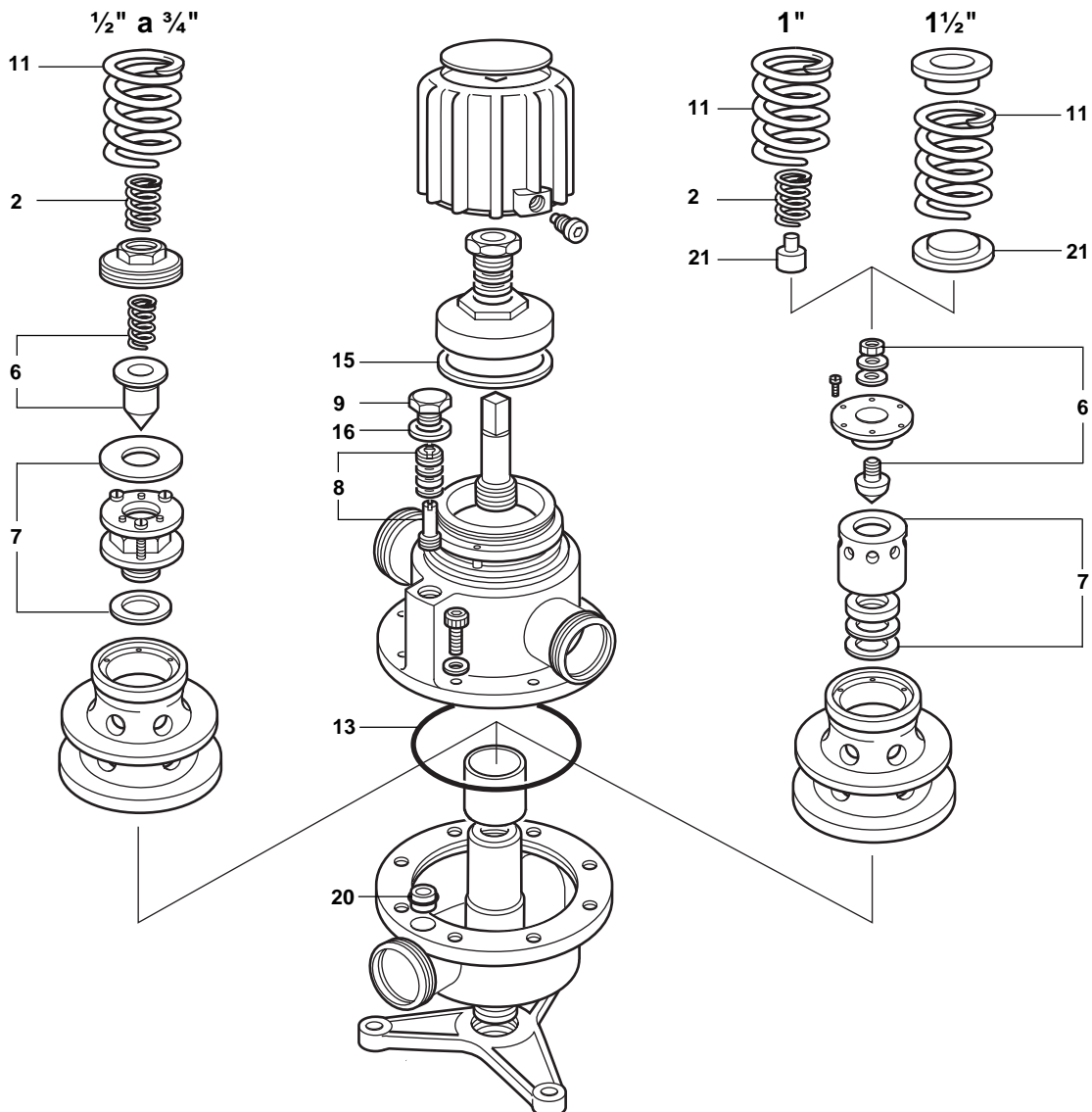
Dodávané náhradní díly (ND)

Sada náhradních dílů	2, 6, 7, 8, 9, 13, 15, 16, 20
Sada těsnění	8, 13, 15, 16, 20
Pružina	11, 15

Jak objednávat náhradní díly

Při objednávání používejte vždy označení uvedená v odstavci Dodávané náhradní díly (ND). Uveďte velikost a typ směšovacího ventilu.

Příklad: 1 ks Sady těsnění pro směšovací ventil pára/voda Spirax Sarco MkII 1 1/2".



Poznámka: zobrazena velikost 1/2" - 1.1/2"