



Cert. No. LRQ 0963008

ISO 9001

Manometr s příslušenstvím (připojovací závity BSP)

Dodávané typy

Manometr o průměru 100 mm má vyznačenu stupnici v barech a psi (přetlak), resp. také v palcích Hg sloupce (podtlak). Základem manometru je Bourdonova trubice, která splňuje požadavky normy DIN 16005. Příslušenství manometru tvoří buď smyčka s kohoutem, nebo U-trubice s kohoutem.

Rozsahy tlaků

Rozsah 1	0 až 1.6 bar	0 - 23 psi
Rozsah 2	0 až 4.0 bar	0 - 53 psi
Rozsah 3	0 až 6.0 bar	0 - 86 psi
Rozsah 4	0 až 10.0 bar	0 - 145 psi
Rozsah 5	0 až 16.0 bar	0 - 230 psi
Rozsah 6	0 až 25.0 bar	0 - 360 psi
Rozsah 7	-1 až 1.5 bar	30" Hg - 20 psi
Rozsah 8	-1 až 3.0 bar	30" Hg - 40 psi
Rozsah 9	-1 až 5.0 bar	30" Hg - 70 psi

Normy

Výrobek odpovídá požadavkům evropské směrnice pro tlaková zařízení 97/23/EC, zákona ČR č. 22/1997Sb. v platném znění a příslušnému nařízení vlády ČR v platném znění.

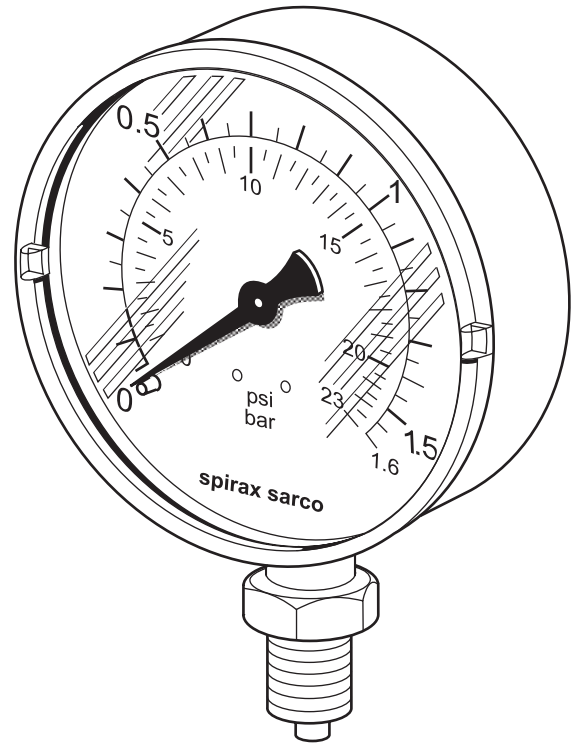
Certifikáty

Kalibrační certifikát lze dodat na zvláštní objednávku za příplatek.

Velikosti a připojení

(BS2779 dtto ČSN ISO 228-1, BS21 dtto ČSN ISO 7-1)

Manometr	3/8" BSP vnější	(BS 2779)
Kohout	K manometru 3/8" BSP vnitřní	(BS 2779)
	Ke smyčce/U 3/8" BSP vnitřní válcový	(BS 21)
Smyčka/U-trubice	Ke kohoutu 3/8" BSP vnější kuželový	(BS 21)
	K návarku 3/8" BSP vnější válcový	(BS 21)



Omezující podmínky

Maximální návrhové podmínky	Plný rozsah stupnice
PMA Maximální dovolený přetlak	Plný rozsah stupnice
TMA Maximální dovolená teplota	217°C

Pozn.: Musí být použita smyčka nebo U-trubice !!!

Minimální dovolená teplota	-40°C
----------------------------	-------

PMO Maximální provozní přetlak Upozornění : Pro manometr, který je použit na měření tlaku páry nebo stlačeného vzduchu, nesmí maximální provozní přetlak překročit 21 bar.	Rozsah 1	1.6 bar	23 psi
	Rozsah 2	4 bar	53 psi
	Rozsah 3	6 bar	86 psi
	Rozsah 4	10 bar	145 psi
	Rozsah 5	16 bar	230 psi
	Rozsah 6	25 bar	360 psi
	Rozsah 7	1.5 bar	20 psi
	Rozsah 8	3 bar	40 psi
	Rozsah 9	5 bar	70 psi

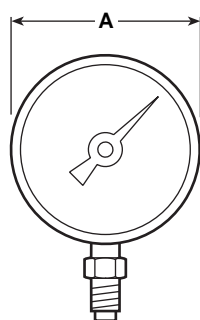
TMO Maximální provozní teplota	60°C
--------------------------------	------

Materiály

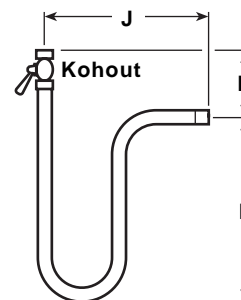
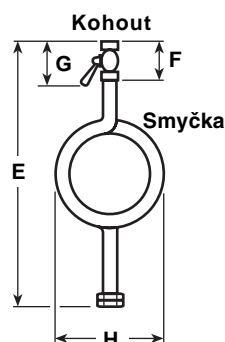
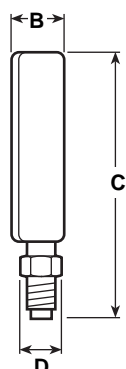
Část	Materiál
Manometr	Pouzdro Lisovaná ocel
	Sklo Plexisklo (perspex)
	Bourdonova trubice CuSh 8 (92% Cu 8% Zn)
Smyčka/U-trubice	Ocelová trubka BS 1387 heavy grade
Kohout	Těleso Mosaz
	Páčka Plast Phenolic

Rozměry/hmotnost (přibližné) v mm a kg

Manometr					Smyčka a kohout					U-trubice a kohout				
A	B	C	D	Hmotnost	E	F	G	H	Hmotnost Smyčka Kohout	J	K	L	Hmotnost U-trubice Kohout	
100	29	137	22 A/F	0.43	321	35	80	116	0.94 0.21	167.5	61.5	136.5	0.59	0.21



Manometr



U-trubice

Montáž, údržba a bezpečnostní opatření

Kompletní informace naleznete v Návodu pro montáž a údržbu (IM-P027-02) dodávaným s výrobkem.

Základní montážní doporučení

Stejně jako jiné komponenty instrumentace jsou manometry citlivé přístroje, které vyžadují opatrnou instalaci a údržbu. S ohledem na usnadnění údržby je vhodné použít kohout. Pokud manometr snímá tlak páry nebo horkých plynů, **je nutné** chránit manometr před účinky vysoké teploty smyčkou nebo U-trubicí. Smyčka nebo U-trubice musí být naplněna vodou před namontováním manometru. Sestavu manometru je nutné chránit před zamrznutím.

Likvidace

Výrobek je recyklovatelný. Za předpokladu správného způsobu likvidace nehrozí žádné poškození životního prostředí.

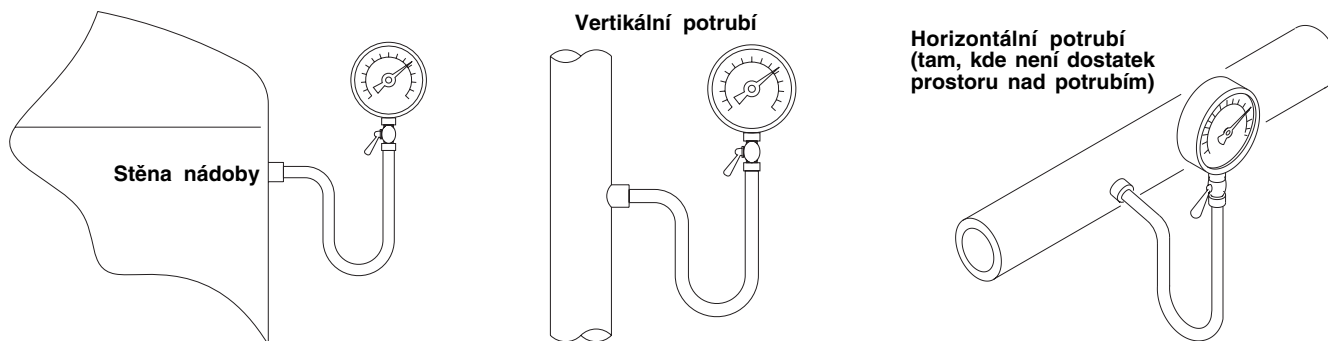
Jak objednávat

Příklad: Manometr rozsah 4 (0 - 10 bar) se smyčkou a kohoutem, závit 3/8" BSP

Náhradní díly

Pro manometr s příslušenstvím se nedodávají žádné náhradní díly.

Typické instalace s U-trubicí



Typické instalace se smyčkou

