



Cert. No. LRQ 0963008

ISO 9001

spirax sarco

TI-P335-10
MI vydání 5

M610 DP Serie II snímač diferenčního tlaku

Popis

Snímač diferenčního tlaku M610 Series II je určen pro měření diferenčního tlaku na clonových průtokoměrech nebo na průtokoměrech Gilflo. Snímač převádí diferenční tlak na proudový signál 4-20 mA. Třicetná souprava ventilů slouží jako sekundární izolace a pro účely vyrovnání tlaku při kontrole a nastavování nulového bodu snímače diferenčního tlaku. Standardní verze je vybavena též digitální komunikací HART® 5.2 vedené přes výstup 4-20 mA.

Snímač diferenčního tlaku M610 se skládá ze dvou částí:

- Diferenční snímač s vysokou přesností (0,1 %).
 - 3 cestná souprava ventilů
- Pozn:** Tyto části se vždy dodávají smontované.

Napojení na impulsní potrubí

3 cestná souprava ventilů má dva vstupní otvory s vnitřními závity 1/2" NPT se vzdáleností středů 54 mm.

Elektrické připojení

Svorkovnice M20 x 1.5 .

M610 technické údaje

Rozsah	0 - 1326 mm H ₂ O (0 -13 kPa) minimální 0 - 13256 mm H ₂ O (0 -130 kPa) maximální
Výstup	4 - 20 mA dc a HART protokol 5.2
Napájení	16 V až 45 Vdc (pro aplikace bez certifikátu) 16 V až 28 Vdc (pro cert. E Ex 1a 11c T4 / T5)
Mez tlaků	-1 až 140 bar g
Meze teploty	-40°C až + 85°C (okolní teplota pro aplikace bez certifikátu) -40°C až + 100°C (teplota média)
Přesnost	± 0.1 % kalibrovaného rozsahu-zahrnuje linearitu, hysterezi a opakovatelnost . Tělo - Nerezová ocel.
Konstrukce	Membrána - Austenitická nerez ocel 316L 3-cestná souprava - Uhlíková ocel Náplň - Silikonový olej
Vnitřní bezpečnost	ATEX Ex II 1GD - E EX ia 11c T4 / T5
Krytí	IEC IP67 (NEMA 6/6P)
EMC emise a odolnost	Dle BS EN 61326:1997

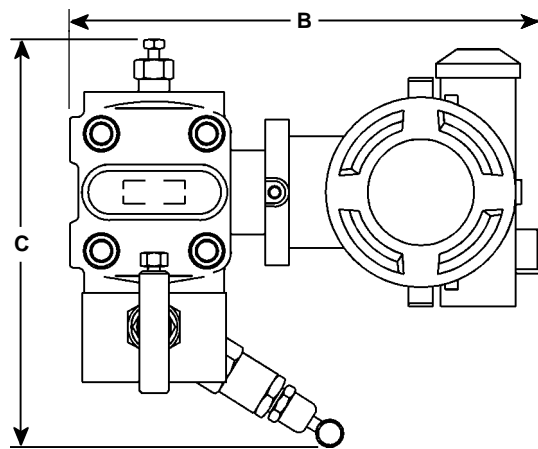
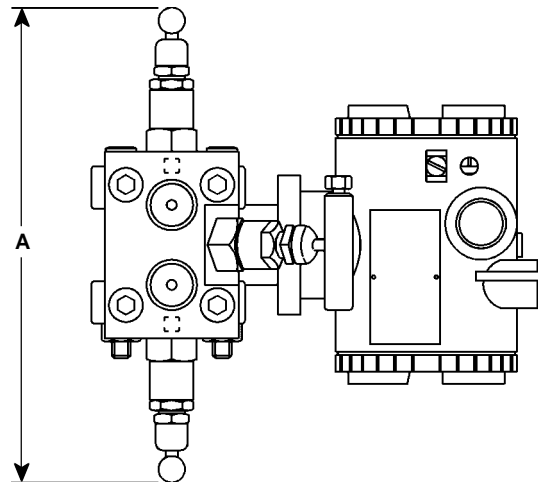
Pozn.: Je - li požadována komunikace HART® v aplikacích výbušného prostředí je třeba použít speciální ochranné obvody (bariéry) určené pro signály typu HART® .

Kalibrace

Snímač dif. tlaku M610 Serie II se dodává s rozsahem nastaveným na aplikaci, pro kterou má být užit. Dle konkrétní aplikace se rozsah snímače pohybuje od rozsahu 0 - 1326 mm H₂O (0 - 13 kPa) až do 0 - 13256 mm H₂O (0 - 130 kPa) - viz instalační předpis.

Instalace

Instalace se provádí dle příslušného instalačního předpisu snímače dif. tlaku nebo měřícího systému.



Rozměry / hmotnost (přibližná) v mm a kg

A	B	C	DP snímač	3-cest. souprava	M610 celeky
220	193	175	6.5 kg	1 kg	7.5 kg

Způsob objednávky

Snímač dif. tlaku M610 DP s kalibrací specifikovaného dif. tlaku odpovídající 20 mA nebo jako součást systému se specifikovaným průtokoměrem.

Přidružená zařízení

Clonový průtokoměr
Průtokoměr Gilflo