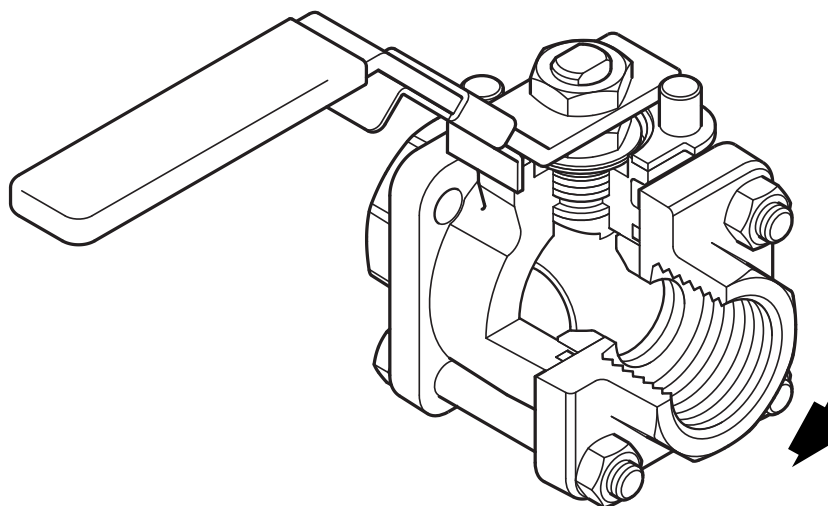


spirax sarco

TI-P133-58
ST Vydání 6

M10Si ISO Kulový kohout 1/4" až 2 1/2"



Popis

Kulový kohout M10Si ISO třídílné konstrukce byl navržen jako uzavírací armatura (nikoliv jako regulační), je standardně vybaven uzamykatelnou pákou. Údržba závitových a přivařovacích verzí může být prováděna na kohoutu namontovaném v potrubí. Kohout se používá pro páru a další průmyslová média pro provoz od podtlaku až do vyšších teplot a tlaků. Pro většinu průmyslových aplikací vyhovuje verze RB s redukováným průtokem.

ISO úprava

Integrovaná ISO úprava umožňuje montáž pohonu bez možné ztráty těsnosti, protože těleso nevyžaduje demontáž. Konverze kohoutu z manuálního na pohonem ovládaný je tedy díky ISO provedení snadno proveditelná.

Dodávané typy

M10Si2_ _ ISO Tělo z pozinkované uhlíkové oceli, sedlo PDR 0.8.

M10Si3_ _ ISO Tělo z nerez oceli, sedlo PDR 0.8.

M10Si4_ _ ISO Celonerezové provedení, sedlo PDR 0.8.

Pozn.: V označení _ _ je uvedeno **FB** (full bore - plnopřítokový) nebo **RB** (reduced bore - s redukováným průtokem).

Normy

Výrobek plně odpovídá požadavkům evropské směrnice pro tlaková zařízení 97/23/EC a v požadovaných případech je označen **CE**.

Certifikáty

Výrobek lze dodat s certifikátem 3.1 dle EN 10204.

Pozn.: Požadavek na certifikát je nutné uplatnit již v objednávce.

Velikosti a připojení

Plnopřítokové

Závitové a přivařovací
1/4", 3/8", 1/2", 3/4", 1", 1 1/4", 1 1/2" a 2"
BSP, BSPT, API/NPT, BW, SW

Přírubové

DN15 až DN50
ASME Class 150,
ASME Class 300,
a EN 1092 PN40.

S redukováným průtokem

Závitové a přivařovací
1/4", 3/8", 1/2", 3/4", 1", 1 1/4", 1 1/2", 2" a 2 1/2"
BSP, BSPT, API/NPT, BW, SW

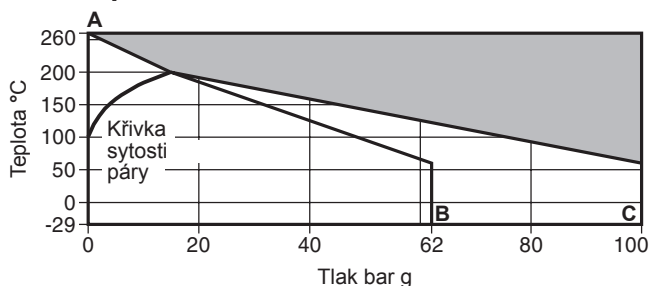
Přírubové

DN15 až DN65
ASME Class 150,
ASME Class 300,
a EN 1092 PN40.

Technická data

Průtoková charakteristika	Modifikovaná lineární
Průtočný průřez	Plnopřítokový nebo redukováný
Těsnost	Dle ISO 5208 (Rate A)/EN 12266-1 (Rate A)
Antistatické provedení	Odpovídá ISO 7121 a BS 5351

Oblast použití



■ Výrobek **nesmí** být použit v této oblasti.

A - B pouze pro 2" FB a 2 1/2" RB

A - C 1/4" - 1 1/2" FB, RB a 2" RB

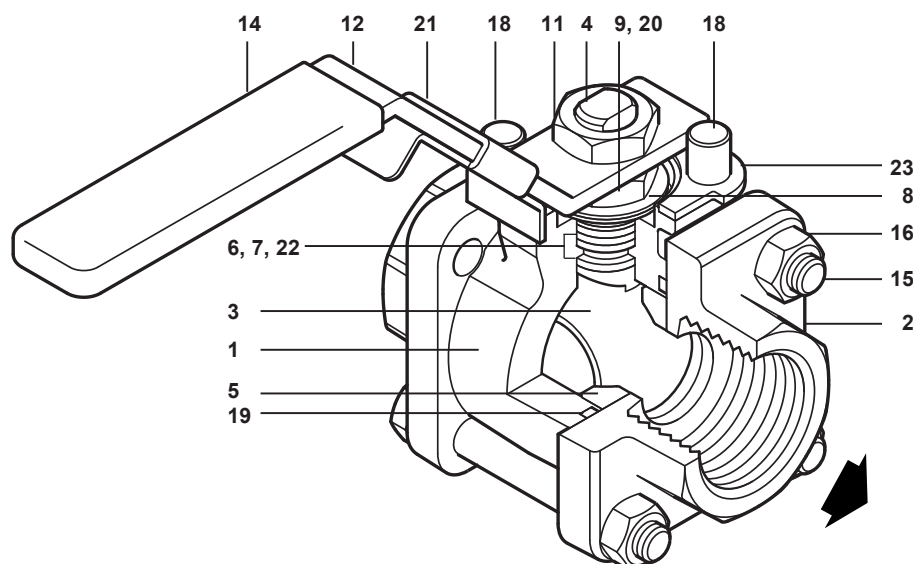
Pozn.: Normy pro příruby mohou omezit maximální provozní tlak výrobku. V případě pochybností kontaktujte Spirax Sarco.

PMA	Maximální dovolený tlak	100 bar g @ 60°C
TMA	Maximální dovolená teplota	260°C @ 0 bar g
	Minimální dovolená teplota	-29°C
PMO	Maximální provozní tlak pro sytou páru	17.5 bar g
TMO	Maximální provozní teplota	260°C @ 0 bar g
	Minimální provozní teplota	-29°C

Pozn.: Pro nižší teploty kontaktujte Spirax Sarco

ΔPMX Maximální diferenční tlak je limitován hodnotou PMO

Navrženo pro hydraulický test za studena tlakem 150 bar g



Materiály

Pol. Část		Materiál		
1	Těleso	M10Si2 ISO	Pozinkovaná uhlíková ocel	ASTM A105
		M10Si3 ISO	Nerez ocel	ASTM A 182 F 316L
		M10Si4 ISO		
2	Koncovka	M10Si2 ISO	Pozinkovaná uhlíková ocel	ASTM A105
		M10Si3 ISO	Nerez ocel	ASTM A 182 F 316L
		M10Si4 ISO		
3	Koule	Nerez ocel	AISI 316	
4	Vřeteno	Nerez ocel	AISI 316	
5	Sedlo	PTFE zesílený uhlíkem/grafitem	PDR 0.8	
6	Ucpávka vřetene	Antistatický zesílený PTFE		
7	Oddělovač	M10Si2 ISO	Pozinkovaná uhlíková ocel	SAE 1010
		M10Si3 ISO		
		M10Si4 ISO	Nerez ocel	AISI 316
8	Pružná podložka	Nerez ocel	AISI 301	
9	Matice	M10Si2 ISO	Pozinkovaná uhlíková ocel	SAE 1010
		M10Si3 ISO		
		M10Si4 ISO	Nerez ocel	AISI 304
10	Štítek (není vyobrazen)	Nerez ocel	AISI 430	
11	Matice vřetene	M10Si2 ISO	Pozinkovaná uhlíková ocel	SAE 1010
		M10Si3 ISO		
		M10Si4 ISO	Nerez ocel	AISI 304
12	Páka	M10Si2 ISO	Pozinkovaná uhlíková ocel	SAE 1010
		M10Si3 ISO		
		M10Si4 ISO	Nerez ocel	AISI 316
14	Potah rukojeti	Vinyl		
15	Šrouby	M10Si2 ISO	Pozinkovaná uhlíková ocel	Grade 5
		M10Si3 ISO		
		M10Si4 ISO	Nerez ocel	AISI 304
16	Matice	M10Si2 ISO	Pozinkovaná uhlíková ocel	SAE 1010
		M10Si3 ISO		
		M10Si4 ISO	Nerez ocel	AISI 304
17	Svorníky	M10Si4 ISO	Nerez ocel	AISI 316
Pozn.: Položka 17 není vyobrazena, je použita pouze u přivařovacího provedení kohoutu.				
18	Šroubovací zářezka	M10Si2 ISO	Pozinkovaná uhlíková ocel	SAE 12L 14
		M10Si3 ISO		
		M10Si4 ISO	Nerez ocel	AISI 304
19	Těsnění tělesa / koncovky ('O' kroužek)	EPDM geothermal		
20	Pojistka matice	Nerez ocel	AISI 316	
21	Uzamykatelná rukojeť	M10Si2 ISO	Pozinkovaná uhlíková ocel	SAE 1010
		M10Si3 ISO		
		M10Si4 ISO	Nerez ocel	AISI 316
22	Ucpávka vřetene	Nerez ocel		
23	Destička	Nerez ocel	AISI 304L	

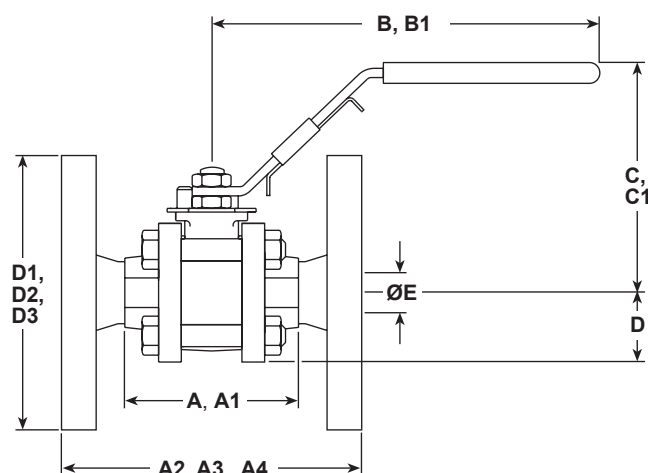
Rozměry (přibližné) v mm

Kohouty s redukováným průtokem

Velikost	A	A1	A2	A3	A4	B	B1	C	C1	D	D1	D2	D3	E
¼"	66	63	-	-	-	162	-	93	-	24	-	-	-	11
⅜"	66	63	-	-	-	162	-	93	-	24	-	-	-	11
½"	66	66	108	130	140	162	145	93	81	24	89	95	95	11
¾"	72	60	117	150	152	162	145	95	84	26	98	105	117	14
1"	87	84	127	160	165	162	162	106	100	31	108	115	124	21
1¼"	104	94	140	180	178	162	162	106	104	37	118	140	133	25
1½"	110	102	165	200	190	186	185	116	112	41	127	150	155	31
2"	125	118	178	230	216	186	185	123	120	48	152	165	165	38
2½"	153	152	-	-	241	251	-	142	-	57	-	-	190	51

Plnopřítokové kohouty

Velikost	A	A1	A2	A3	A4	B	B1	C	C1	D	D1	D2	D3	E
¼"	66	63	-	-	-	162	-	93	-	24	-	-	-	11
⅜"	66	63	-	-	-	162	-	93	-	24	-	-	-	11
½"	72	64	-	130	140	162	145	95	84	26	-	95	95	14
¾"	87	84	-	150	152	162	162	101	100	31	-	105	117	21
1"	104	98	-	160	165	162	162	106	104	37	-	115	124	25
1¼"	110	106	-	180	178	186	185	116	112	41	-	140	133	31
1½"	125	124	-	200	190	186	185	123	120	48	-	150	155	38
2"	153	152	-	230	216	251	250	142	140	57	-	165	165	51



- A :** Závítové a přivařovací BW
- A1 :** Přivařovací SW
- A2 :** Přírubové ASME 150
- A3 :** Přírubové PN40
- A4 :** Přírubové ASME 300
- B :** Závítové a přivařovací BW SW
- B1 :** Přírubové ASME 150, PN40
- C :** Závítové a přivařovací BW SW
- C1 :** Přírubové ASME 150, PN40
- D :** Závítové a přivařovací BW SW
- D1 :** Přírubové ASME 150
- D2 :** Přírubové PN40
- D3 :** Přírubové ASME 300
- E :** Všechny verze

Hmotnosti (přibližné) v kg

Velikost	S redukováným průtokem				Plnopřítokové			
	Závít./ BW/SW	PN40	ASME 150	ASME 300	Závít./ BW/SW	PN40	ASME 150	ASME 300
¼"	0.65	-	-	-	0.65	-	-	-
⅜"	0.65	-	-	-	0.72	-	-	-
½"	0.72	2.30	1.77	1.70	0.95	2.60	1.87	2.40
¾"	0.95	3.20	2.35	2.28	1.60	3.80	2.73	3.79
1"	1.60	4.20	3.47	2.91	2.05	4.70	3.55	5.01
1¼"	2.05	5.70	4.47	4.15	2.75	6.40	4.76	6.50
1½"	2.75	6.80	5.96	5.88	4.25	8.30	5.82	9.22
2"	4.25	9.50	9.16	8.12	7.50	12.80	11.91	13.99
2½"	7.50	-	-	15.85	-	-	-	-

Hodnoty K_v

Velikost	1/4"	3/8"	1/2"	3/4"	1"	1 1/4"	1 1/2"	2"	2 1/2"
S red. průtokem	2.5	6.8	6	10	27	49	70	103	168
Plnopřítokové	2.5	6.8	17	36	58	89	153	205	-
Přepočít:	$C_v (UK) = K_v \times 0.963$				$C_v (US) = K_v \times 1.156$				

Ovládací moment (Nm)

Velikost	1/4"	3/8"	1/2"	3/4"	1"	1 1/4"	1 1/2"	2"	2 1/2"
S red. průtokem	3.25	3.25	3.25	5.50	13.25	20	50	60	75
Plnopřítokové	3.25	3.25	5.50	13.25	20	50	60	75	-

Uvedené ovládací momenty platí pro často ovládané kohouty vystavené maximálnímu diferenčnímu tlaku 40 bar. Kohouty, které nebyly delší dobu ovládané, mohou vyžadovat větší ovládací moment.

Bezpečnostní informace, montáž a údržba

Kompletní informace naleznete v Návodu pro montáž a údržbu dodávaným s výrobkem.

Příklad specifikace pro objednání:

1 ks Spirax Sarco kulový kohout M10Si2RB ISO 1/2" závitový BSP.

Volitelné varianty:

- Samouvěňovací provedení (self-venting ball).
- Prodloužené vřetenlo 50 mm (2") nebo 100 mm (4") pro možnost zaizolování kohoutu.
- Oválná rukojeť pro omezené prostory (např. pro sestavy s odvaděčem kondenzátu).

Náhradní díly

Dodávané náhradní díly jsou nakresleny plnou čarou. Díly nakreslené přerušovanou čarou nejsou dodávány jako náhradní díly.

Dodávané náhradní díly

Sada ND - sedlo, ucpávky a těsnění tělesa **5, 6, 19, 22**

Jak objednávat náhradní díly

Při objednávání vždy používejte názvy uvedené v odstavci Dodávané náhradní díly. Uveďte typ a velikost kohoutu.

Příklad: 1 sada ND - sedlo, ucpávky a těsnění tělesa pro závitový kulový kohout Spirax Sarco M10Si2RB ISO 1/2".

