

spirax sarco

TI-P179-13
ST Vydání 2

FTC62

Plovákové odvaděče kondenzátu z uhlíkové oceli (DN15 až DN25)

Popis

Plovákový odvaděč kondenzátu FTC62 má těleso a víko z uhlíkové oceli a vnitřní části z nerez oceli. Je vybaven automatickým odvzdušněním.


FTC62 je k dispozici ve dvou variantách:

L-R	Průtok Zleva doprava (při pohledu zpředu na těleso)
	nebo
R-L	Průtok Zprava doleva (při pohledu zpředu na těleso)

Volitelná výbava:

Víko (2) může být na vyžádání za příplatek opatřeno ve vrchní části otvorem se závitem pro připojení vyrovnávacího potrubí. Tento požadavek musí být uveden již v objednávce.

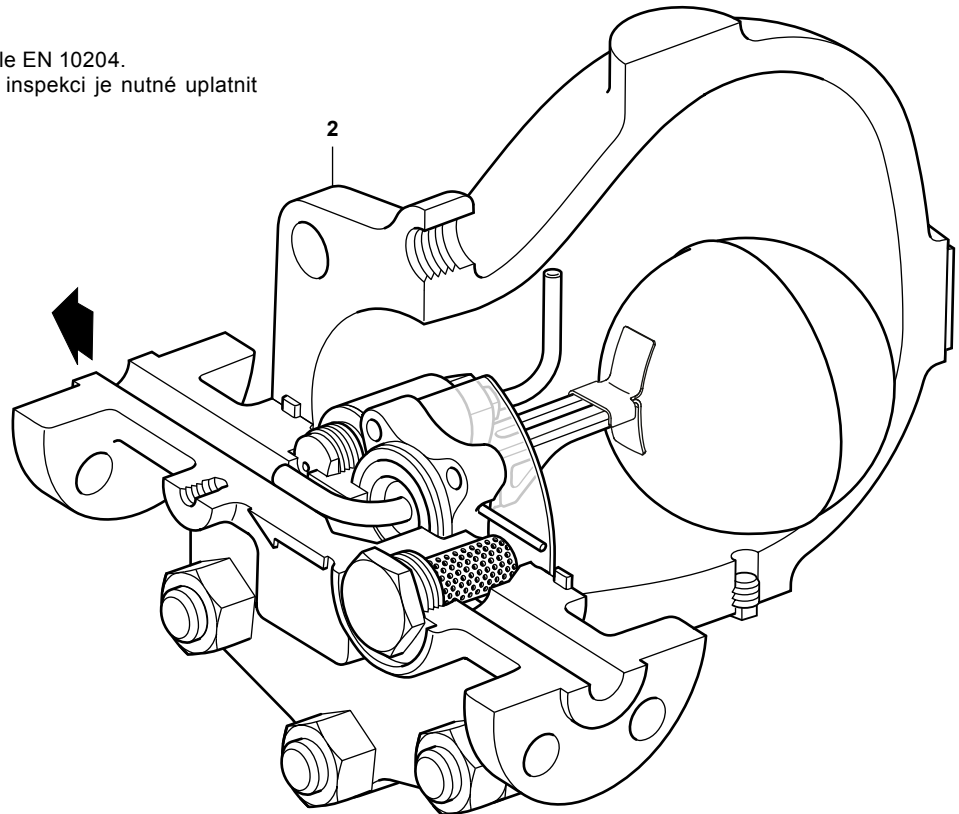
Normy

Výrobek odpovídá požadavkům evropské směrnice pro tlaková zařízení PED 2014/68/EU a v požadovaných případech je označen 

Certifikáty

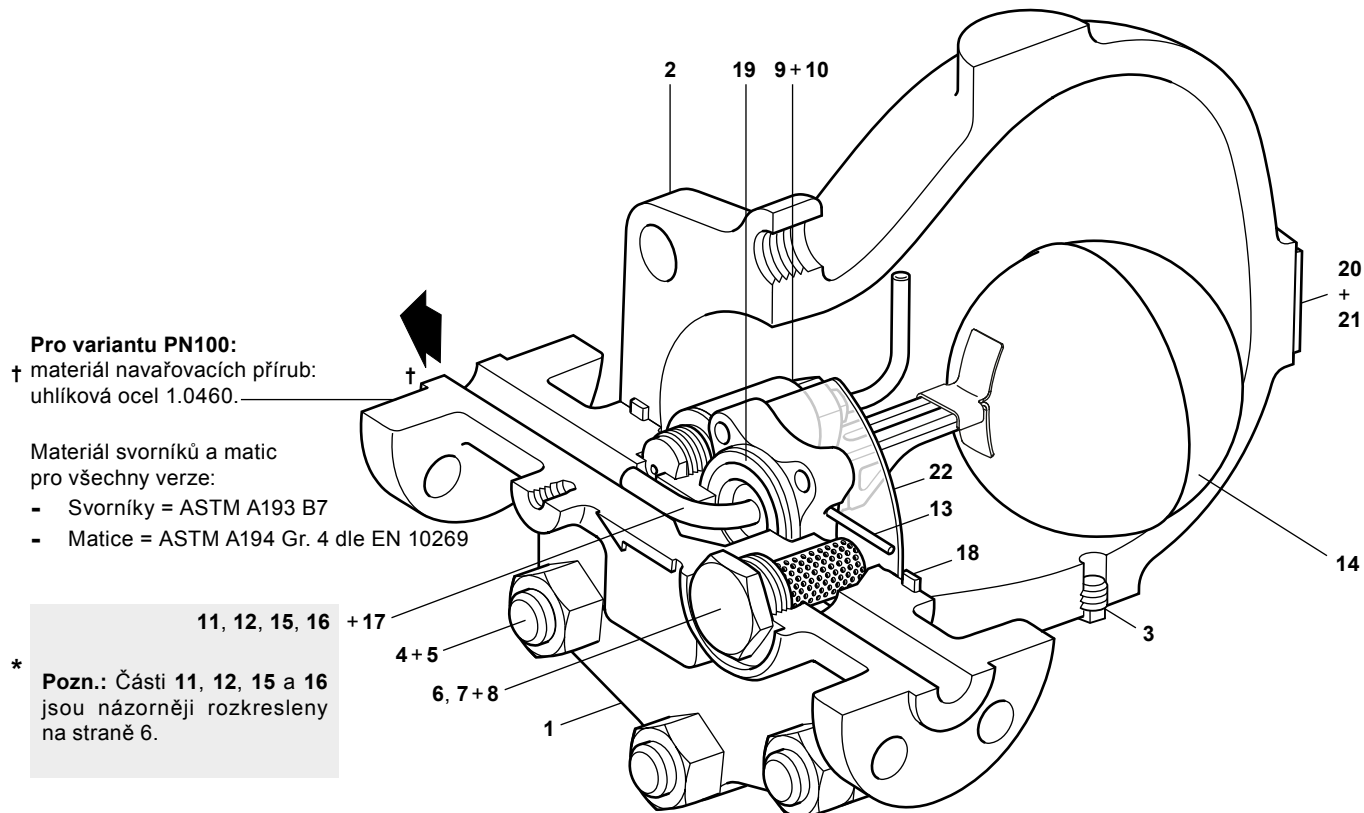
Výrobek lze dodat s certifikátem 3.1 dle EN 10204.

Pozn.: Požadavky na certifikát nebo inspekci je nutné uplatnit již v objednávce.



Velikosti a připojení

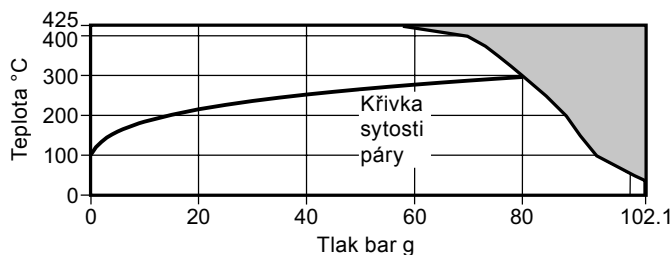
1/2", 3/4" a 1"	Závitové BSP nebo NPT
1/2", 3/4" a 1"	Přivařovací s/w dle BS 3799 a Class 3000 lbs
Standardní příruby:	
DN15, DN20 a DN25	Příruby dle EN 1092-1 PN100 †
1/2", 3/4" a 1"	Příruby dle ASME B 16.5 Class 600



Materiály

Pol.	Část	Materiál	
1	Těleso	Uhlíková ocel	EN 10213 1.0619+N / ASTM A216 WCB
2	Víko	Uhlíková ocel	EN 10213 1.0619+N / ASTM A216 WCB
3	Zátka s kuželovým závitem 3/8" NPT	Nerez ocel	CF8 / 1.4308 or 1.4301/304
4	Matice se závitem 3/4" UNF (6 ks)	Uhlíková ocel	ASTM A194 Gr. 4
5	Svorník se závitem 3/4" UNF o délce 85 mm (6 ks)	Uhlíková ocel	ASTM A193 B7
6	Uzávěr filtru	Nerez ocel	CF8 / 1.4308 or 1.4301/304
7	Síto fitru	Nerez ocel	AISI 316L
8	Těsnění typ 'S'	Nerez ocel	AISI 304
9	Sestava odvodušnění	Nerez ocel	AISI 431 S29 + 303
10	Trubice odvodušnění	Nerez ocel	ASTM A269 304L
* 11	Blok pro umístění sedla	Nerez ocel	CF8 / 1.4308 or AISI 303
* 12	Šrouby M6 x 30 (4 ks)	Nerez ocel	EN 150 3506-1
13	Otočný čep	Nerez ocel	ASTM A276 304
14	Sestava plováku	Nerez ocel	AISI 304L
* 15	Kulička Ø 1/2"	Nerez ocel	AISI 316
* 16	Kónická pružina	Nerez ocel	Gr. 302 S26 Gr. 1
17	Sestava sedla ventilu a trubičky pro odvod kondenzátu	Nerez ocel	AISI 431 S29 + 304L
18	Těsnění	- tělesa a víka - sedla a tělesa	Proužek z nerez oceli 304 s grafitovou výplní
19			
20	Štítek	Nerez ocel	204
21	Zatloukací upevňovací šroub (2 ks)	Nerez ocel	18-8
22	Přepážka	Nerez ocel	304L

Oblast použití (ISO 6552) - závitový a přivařovací

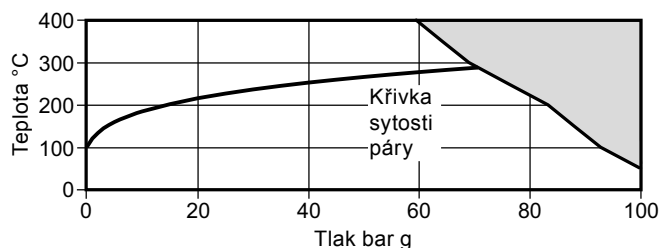


Výrobek nesmí být použit v této oblasti nebo nad rámeček parametrů PMA nebo TMA daných typem připojení.

Závitový Přivařovací

Návrhové podmínky pro těleso	ASME Class 600
PMA Maximální dovolený tlak	102.1 bar g @ 38 °C
TMA Maximální dovolená teplota	425 °C @ 57.5 bar g
Minimální dovolená teplota	-29 °C
PMO Maximální provozní tlak pro sytou páru	80 bar g @ 296 °C
TMO Maximální provozní teplota	425 °C @ 57.5 bar g
Minimální provozní teplota	0 °C
Pozn.: Pro nižší provozní teploty kontaktujte Spirax Sarco	
Minimální provozní diferenční tlak	0.1 bar g
ΔPMX Maximální diferenční tlak	FTC62-46 46 bar
	FTC62-62 62 bar
Navrženo pro hydraulický test za studena tlakem max.:	153.2 bar g

Oblast použití (ISO 6552) - Přírubový dle EN 1092

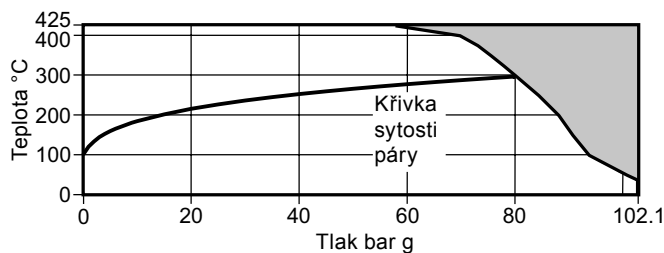


Výrobek nesmí být použit v této oblasti nebo nad rámeček parametrů PMA nebo TMA daných typem připojení.

Přírubový PN100

Návrhové podmínky pro těleso	PN100
PMA Maximální dovolený tlak	100 bar g @ 50 °C
TMA Maximální dovolená teplota	400 °C @ 59.5 bar g
Minimální dovolená teplota	-10 °C
PMO Maximální provozní tlak pro sytou páru	70.8 bar g @ 287 °C
TMO Maximální provozní teplota	400 °C @ 59.5 bar g
Minimální provozní teplota	0 °C
Pozn.: Pro nižší provozní teploty kontaktujte Spirax Sarco	
Minimální provozní diferenční tlak	0.1 bar g
ΔPMX Maximální diferenční tlak	FTC62-46 46 bar
	FTC62-62 62 bar
Navrženo pro hydraulický test za studena tlakem max.:	150 bar g

Oblast použití (ISO 6552) - přírubový dle ASME

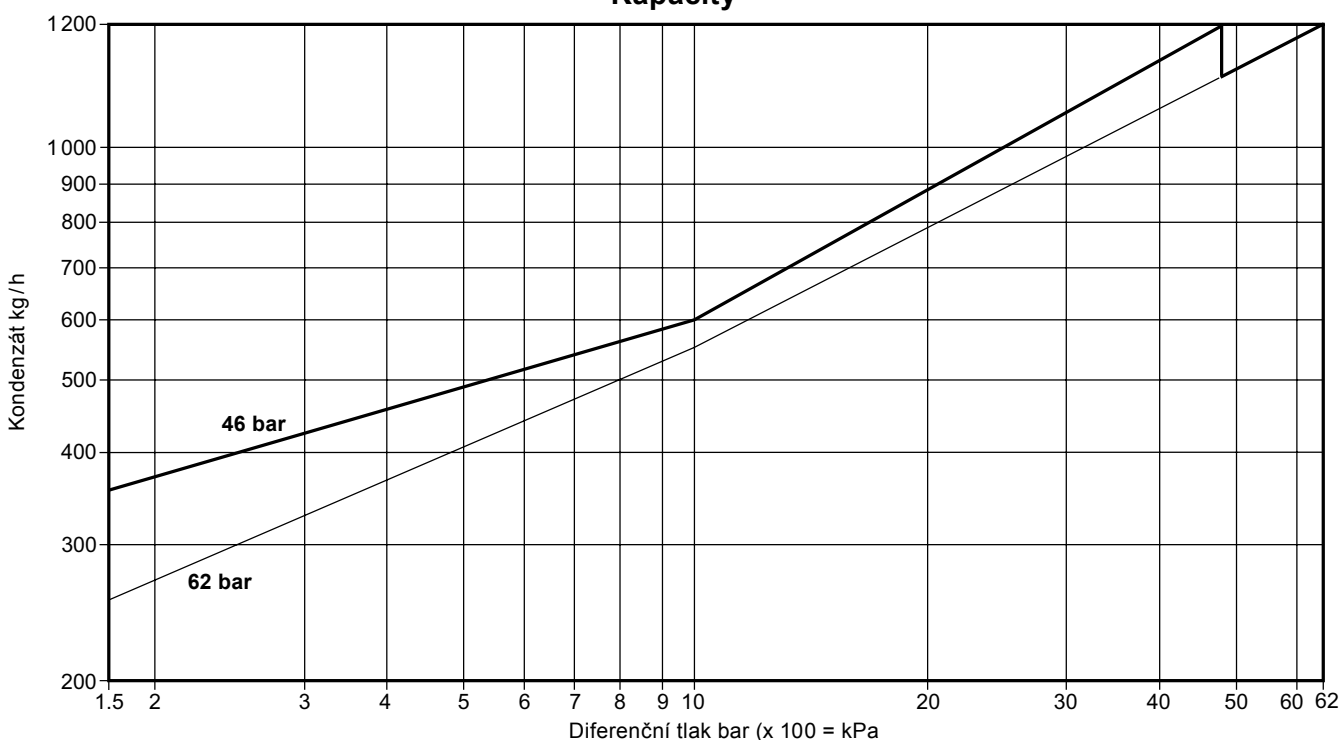


Výrobek nesmí být použit v této oblasti nebo nad rámec parametrů PMA nebo TMA daných typem připojení.

Přírubový ASME Class 600

Návrhové podmínky pro těleso		ASME Class 600	
PMA	Maximální dovolený tlak	102.1 bar g @ 38 °C	
TMA	Maximální dovolená teplota	425 °C @ 57.5 bar g	
Minimální dovolená teplota		-29 °C	
PMO	Maximální provozní tlak pro sytou páru	80 bar g @ 296 °C	
TMO	Maximální provozní teplota	425 °C @ 57.5 bar g	
Minimální provozní teplota		0 °C	
Pozn.: Pro nižší provozní teploty kontaktujte Spirax Sarco			
Minimální provozní diferenční tlak		0.1 bar g	
ΔPMX	Maximální diferenční tlak	FTC62-46	46 bar
		FTC62-62	62 bar
Navrženo pro hydraulický test za studena tlakem max.:		153.2 bar g	

Kapacity



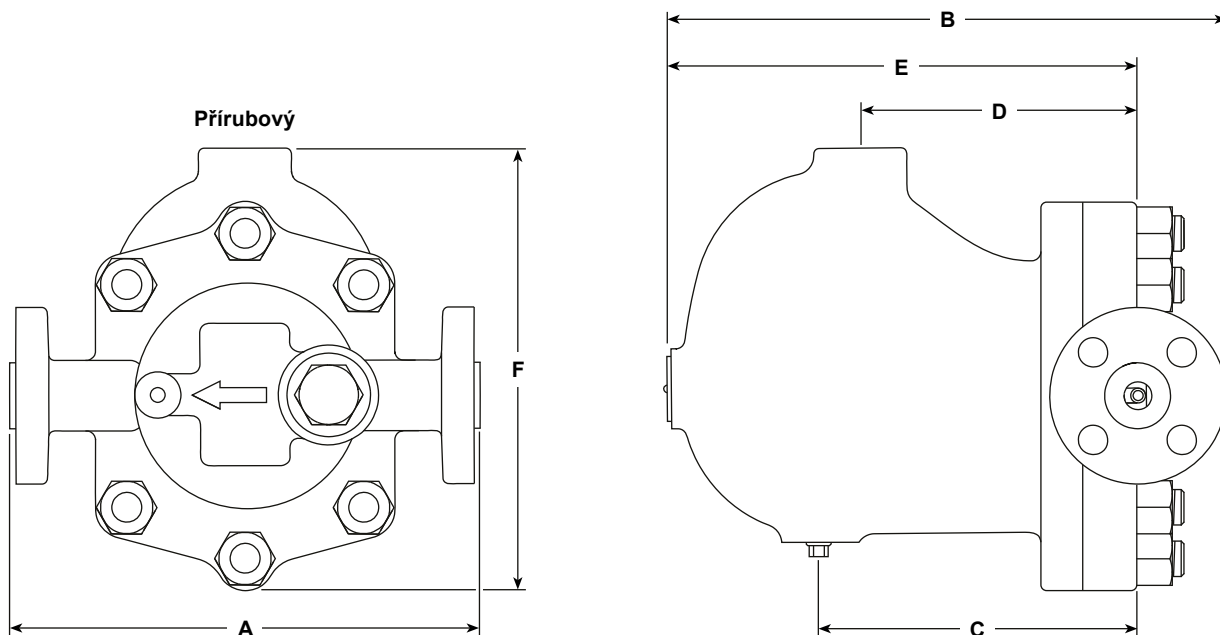
Výše uvedený graf platí pro kondenzát na mezi sytosti. Pokud přitéká kondenzát s nižší teplotou (např. během najíždění), interní sestava bimetalového odvzdušnění je otevřená a tím zajišťuje přídavnou kapacitu. Tabulka uvádí hodnoty přídavné kapacity pro studenou vodu.

Pozn.: Odvzdušňovací ventil uzavírá v rozmezí 120 °C až 135 °C.

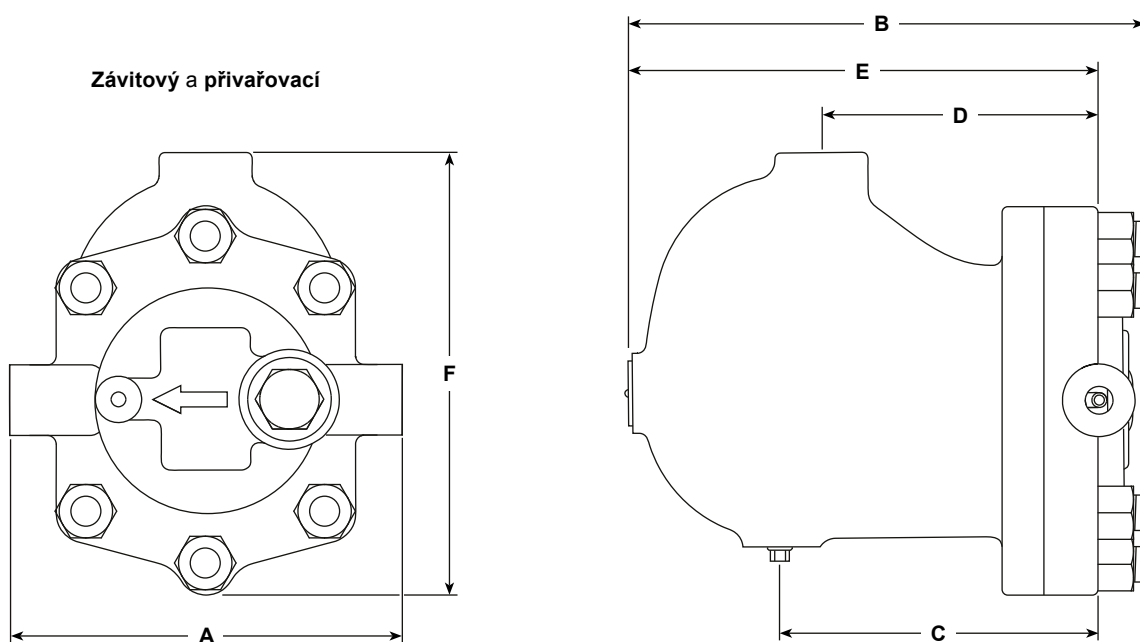
ΔP (bar)	1.5	10	30	46	62
FTC62	Minimální přídavná kapacita (kg/h)				
verze 46 bar	20	426	536	800	
verze 62 bar	20	350	440	930	800

Při diferenčním tlaku menším než 1.5 bar je přídavná kapacita velmi malá a tedy nepodstatná.

Rozměry / hmotnost (přibližné) v mm a kg



Velikost	Přírubový						Závitový a přivařovací			Všechny verze			
	PN100			ASME 600			A	B	Hmotn.	C	D	E	F
	A	B	Hmotn.	A	B	Hmotn.							
DN15	300	304.0	25.0	261	299	24.0	190	287.5	22.0	172.5	148	251.5	239
DN20	300	316.5	26.0	271	309	25.5	190	287.5	22.0	172.5	148	251.5	239
DN25	300	321.5	28.0	291	314	27.0	190	287.5	22.0	172.5	148	251.5	239



Bezpečnostní informace, montáž a údržba

Informace viz Návod k montáži a údržbě (IM-P179-15) dodávaný s výrobkem.

Základní montážní instrukce:

Odvaděč FTC62 musí být namontován ve směru proudění kondenzátu (dle šipky na tělese odvaděče) s pákou plováku ve vodorovné rovině tak, aby plovák odvaděče stoupal a klesal ve svislé rovině.

Likvidace

Výrobek je plně recyklovatelný. Při správném způsobu likvidace nehozí žádné poškození životního prostředí.

Jak objednávat

Příklad: 1 ks plovákový odvaděč Spirax Sarco FTC62-62 L-R DN25 přírubový EN 1092 PN100.

Náhradní díly

Dodávané náhradní díly jsou nakresleny plnou černou čarou. Díly nakreslené šedou čarou nejsou dodávány jako náhradní díly.

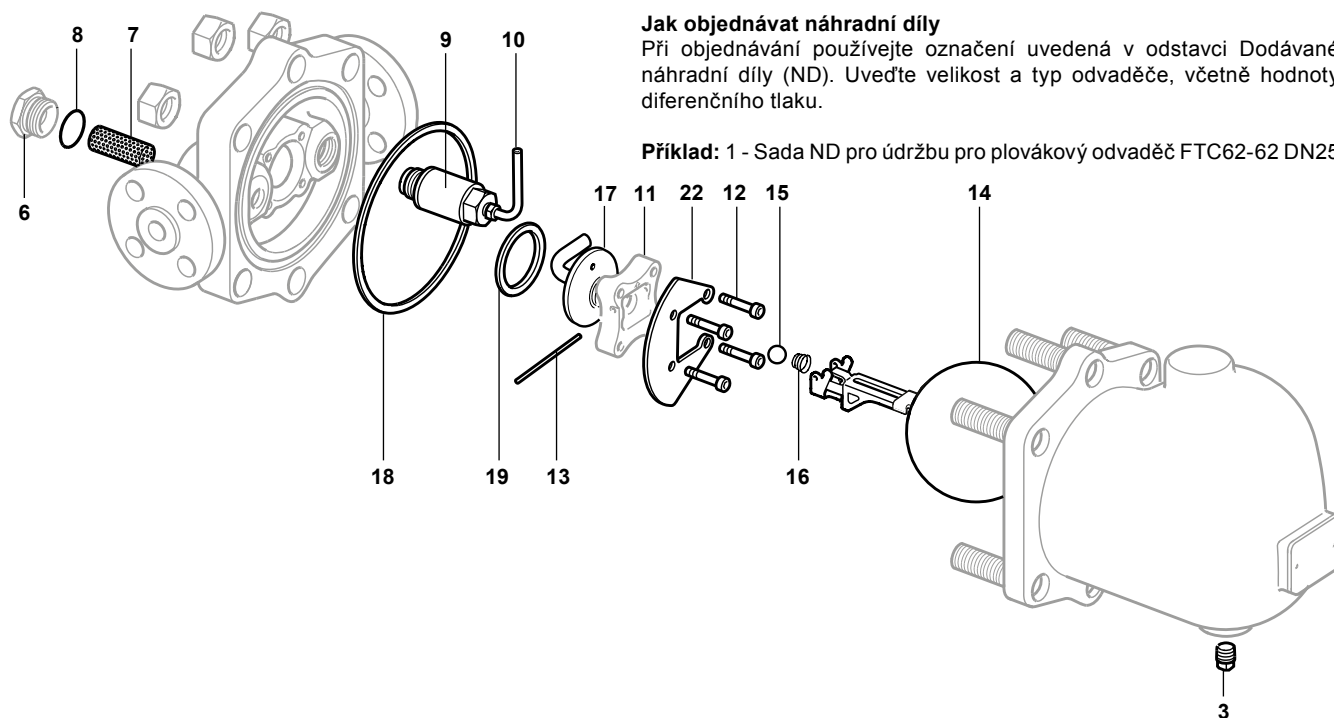
Dodávané náhradní díly

Těsnění tělesa a víka	18
Sestava odvodušnění + trubice odvodušnění	9 a 10
Síto + těsnění typ 'S'	7 a 8
Zátka s kuželovým závitem 3/8" NPT	3
Šrouby M6 x 30 (4 ks)	12
Otočný čep	13
Sestava plováku	14
Sada náhradních dílů pro údržbu	15
Kónická pružina	16
Sestava sedla ventilu a trubičky pro odvod kondenzátu	17
Těsnění typ 'S' + těsnění	8, 18 a 19
Přepážka	22
Sada všech ND	3, 7, 8, 9, 10, 12, 13, 14, 15, 16, 17, 18, 19 a 22



Jak objednávat náhradní díly

Při objednávání používejte označení uvedená v odstavci Dodávané náhradní díly (ND). Uveďte velikost a typ odvaděče, včetně hodnoty diferenčního tlaku.

Příklad: 1 - Sada ND pro údržbu pro plovákový odvaděč FTC62-62 DN25



Doporučené utahovací momenty

Pol.	Část	 " nebo mm		N m	lbf ft
3	Zátka 3/8" NPT (čtvercová hlava)	11 mm A/F	3/8" NPT	Dotahovat s citem	
4	Matice se závitem 3/4" UNF	1.125" A/F	3/4" UNF	252-260	186-192
6	Uzávěr filtru	32 mm A/F	M28 x 1.5	170-190	125-140
9	Sestava odvodušnění	24 mm A/F	M22 x 1.5	80-88	59-65
10	Trubice odvodušnění	11 mm A/F	M10 x 1.5	10-12	7-9
12	Šrouby M6 x 30 (vnitřní šestihran)	5 mm A/F (imbus)	M6	14-16	10-12