



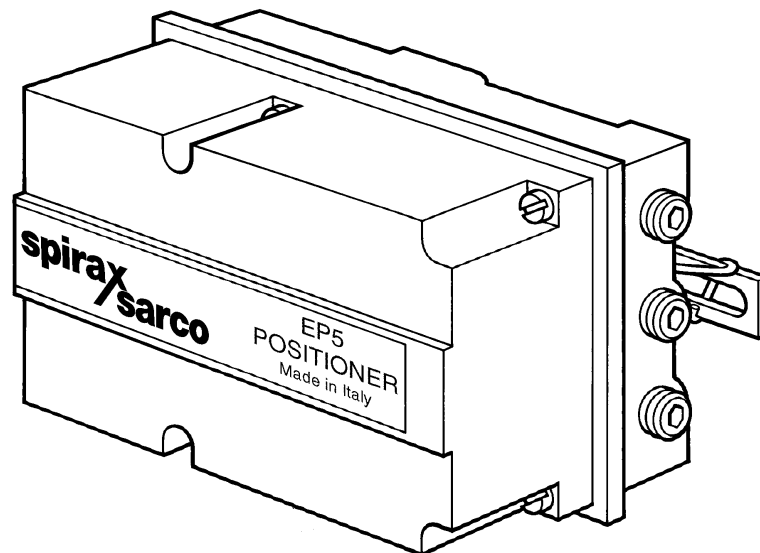
Cert. No. LRQ 0963008

ISO 9001

spirax/sarco

TI-P343-08
CH Vydání 4

EP5 a ISP5 Elektropneumatický pozicioner



Popis

Elektropneumatický pozicioner EP5 je určen pro práci s lineárními pneupohony a je řízen proudovou smyčkou 4-20 mA. Pozicioner porovnává vstupní řídicí elektrický signál se snímanou skutečnou polohou ventilu. Vyhodnocením je tlakový signál do pohonu pro přesné nastavení polohy ventilu, který je nezávislý na diferenčním tlaku na ventilu, tření táhla nebo hysterezi membrány pohonu. Upevňovací souprava je standardně dodávána ke každému pozicioneru a slouží pro jeho připevnění na sloupky nebo třmen pohonu dle normy NAMUR.

Pozn.: Typ ISP5 je vhodný do prostředí s nebezpečím výbuchu.

Použití

Pozicioner lze použít k následujícím pohonům:

Pneupohony	série PN5000 (viz TI-P357-03)
	série PN6000 (viz TI-P357-02)

Technické údaje

Vstupní řídicí signál	4-20 mA
Rozsah výstupního signálu	0 až 100% tlaku napájecího vzduchu
Tlak napájecího vzduchu	1,4 až 6 bar přetlak
Rozsah zdvihu ventilu	10 mm až 100 mm
Citlivost	méně než 0,2% rozsahu
Vstupní impedance	200 Ohm
I max (max. vstupní signál)	50 mA
Pracovní teplota	-15°C až +65°C
Krytí	IP54
	ISP5 do prostředí s neb.výbuchu EEx.ia IIC T6.T5.T4 (CESI)
Spotřeba vzduchu	0,7 m ³ /h při 6 bar
Připojení vzduchu	závit 1/4" NPT
Připojení elektro	přůchodka PG13.5

Materiál

Základová deska a kryt	hliníková slitina s nátěrem
------------------------	-----------------------------

Doplňky

Upevňovací díl pro montáž filtru/regulátoru tlakového vzduchu k pneupohonu.

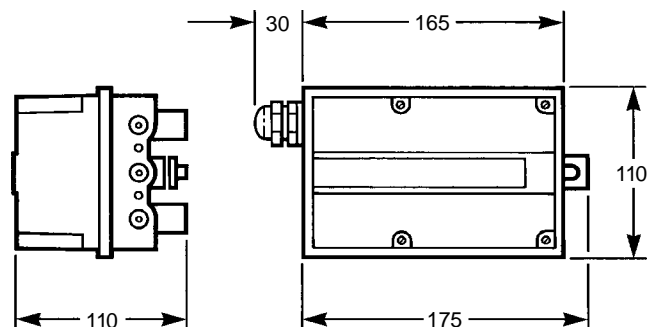
Díl	Pohon
FK21	PN5100 až PN5400
FK28	PN5500 až PN5600

Objednání

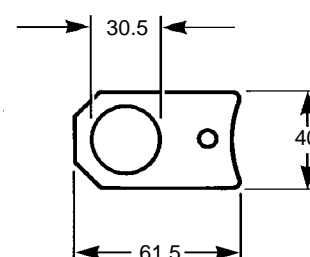
Příklad: 1 ks elektropneumatický pozicioner EP5

Rozměry (přibližné) v mm

Hmotnost: 2,8 kg



upevňovací díl FK21/FK28



Montáž

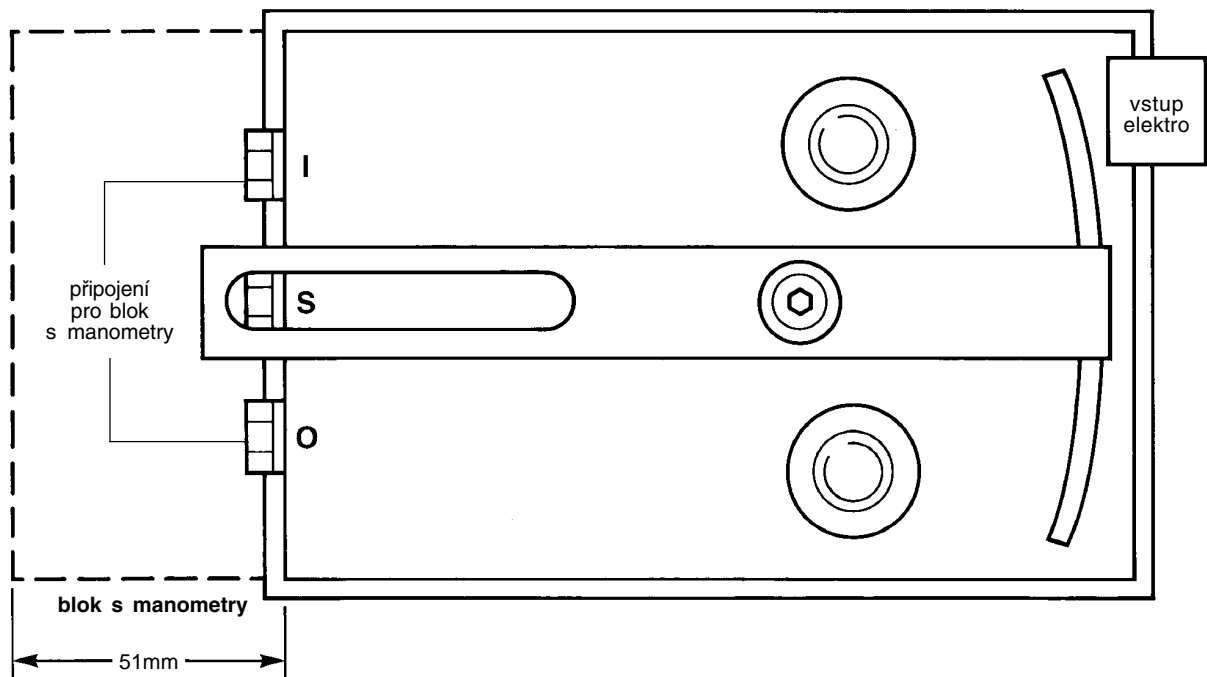
Informace k montáži jsou uvedeny v Návodu pro montáž a údržbu, který je dodáván s výrobkem.

Připojení vzduchu a elektrického signálu

Připojení vzduchu - závit 1/4" NPT

Elektrický signál - průchodka PG13.5

Pozicioner (pohled na zadní stranu)



Náhradní díly

Manometr	0-2 bar
Manometr	0-4 bar
Manometr	0-7 bar
Sada pružin a pneu trubiček	
Sada těsnění, membrán a clonky	
Sada zesilujícího relé	
Nosný blok pro manometry	

Blok s manometry (čelní pohled)

