



Cert. No. LRQ 0963008

ISO 9001

spirax sarco

TI-P148-04
ST Vydání 4

CA46 a CA46S

Celonerezový odvaděč kondenzátu z tlakového vzduchu a techn. plynů DN15 až DN25

Popis

Typ CA46 je plovákový odvaděč kondenzátu z tlakového vzduchu a technických plynů vyrobený z austenitické nerezové oceli. Označení CA46 je provedení s "měkkou" kuželkou a CA46S je provedení s kuželkou kovovou. Oba typy jsou vybaveny přírubami pro připojení do potrubí ve vodorovné rovině. Víko může být opatřeno otvorem se závitem 1/2" BSP nebo NPT pro napojení vyrovnávacího potrubí. Tělo a víko jsou vyráběny ve slévárně certifikované TÜV.

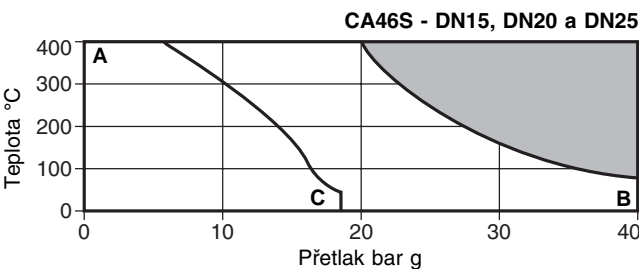
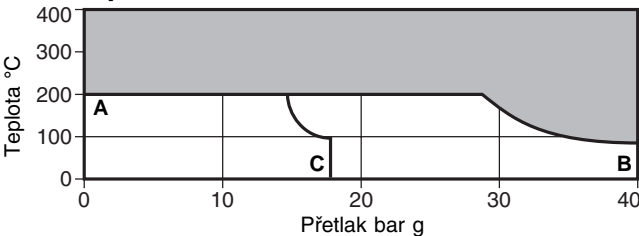
Velikosti a připojení

CA46 DN15 a DN20 **CA46S** DN15, DN20 a DN25
Standardní příruby dle BS 4504 PN40 se stavební délkou dle DIN. Na přání jsou dodávány příruby dle ANSI 150, ANSI 300 a JIS/KS 20 se závitovými otvory ve stavebních délkách dle DIN. Pro napojení vyrovnávacího potrubí je použit závit BSP pro PN provedení a závit NPT pro ANSI provedení.

Omezující podmínky

Maximální podmínky pro tělo	PN40
PMA - Maximální dovolený přetlak	40 bar g
TMA - Maximální dovolená teplota	400°C
	PN40 60 bar g
Navrženo pro hydraulický test za studena přetlakem:	ANSI 300 60 bar g
	ANSI 150 30 bar g
	JIS/KS 20 49 bar g

Oblast použití



■ Výrobek nesmí být použit v tmavě vyznačené oblasti.

A - B Přírubový dle BS 4504 PN40 and ANSI 300.

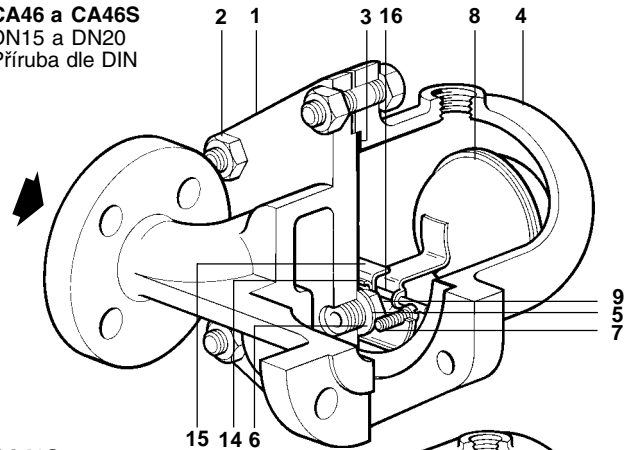
A - C Přírubový dle ANSI 150 (pouze DN15, DN20, DN25) a JIS/KS 20K.

Δ PMX - Maximální diferenční tlak

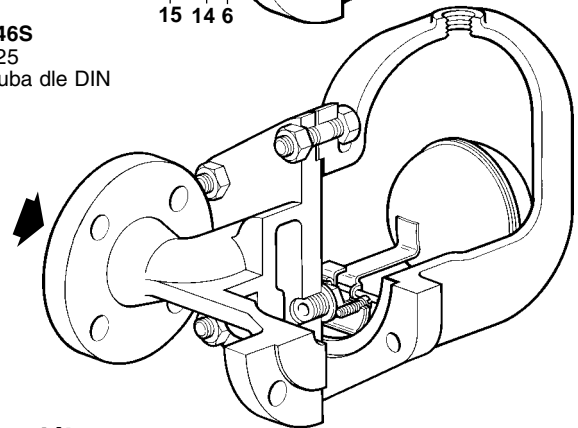
Diferenční tlak v závislosti na specifické hmotnosti kapaliny.

Odvaděč	Specifická hmotnost				
	1.0	0.9	0.8	0.7	0.6
	Maximální diferenční tlak bar				
CA46	32.0	32.0	29.0	20.0	12.0
CA46S-4.5	4.5	4.5	4.5	3.4	2.0
CA46S-10	10.0	9.5	6.8	5.5	3.4
CA46S-14	14.0	14.0	11.0	8.0	5.0
CA46S-21	21.0	19.0	15.0	10.0	6.5
CA46S-32	32.0	30.0	23.0	16.5	10.0

CA46 a CA46S
DN15 a DN20
Příruba dle DIN



CA46S
DN25
Příruba dle DIN



Materiály

Pol. Část	Materiál
1 Tělo	Austenitická nerez ocel (316) DIN 17445 GX5CrNiMoNb 1810 (Werkstoff Nr 1.4581)
2 Šrouby víka	Austenitická nerez ocel BS 6105 A2-70
Matice víka	Austenitická nerez ocel BS 6105 A2
3 Těsnění víka	Austenitická nerez ocel BS 1449 304 S16
4 Víko	Austenitická nerez ocel (316) DIN 17445 GX5CrNiMoNb 1810 (Werkstoff Nr 1.4581)
5 Sedlo ventilu	Nerez ocel BS 970 431 S29
6 Valve seat gasket	Nerez oce BS 1449 304 S11
7 Šrouby sestavy rámu čepu	Nerez ocel BS 4183 18/8
8 Plovák a páka	Nerez ocel BS 1449 304 S16
9 Kuželka v. CA46	Syntetická pryž Viton
CA46S* Nerez ocel	
14 Podpěra	Nerez ocel BS 1449 304 S16
15 Rám čepu	Nerez ocel BS 1449 304 S16
16 Čep	Nerez ocel

*Pozn.: Kuželka ventilu CA46S je nerozebíratelně připevněna k páce plováku.

Certifikáty Tělo a víko dle EN 10204 3.1B jako standard.

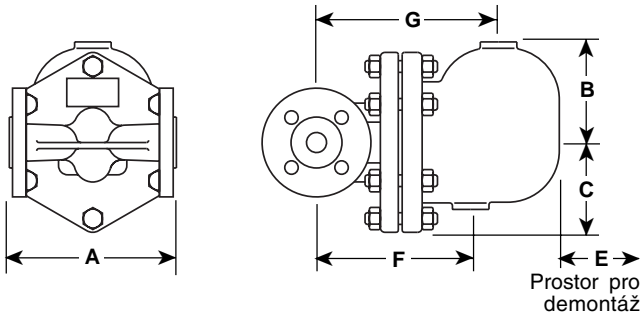
Kapacita

Více informací naleznete v katalogovém listu TI-P148-18.

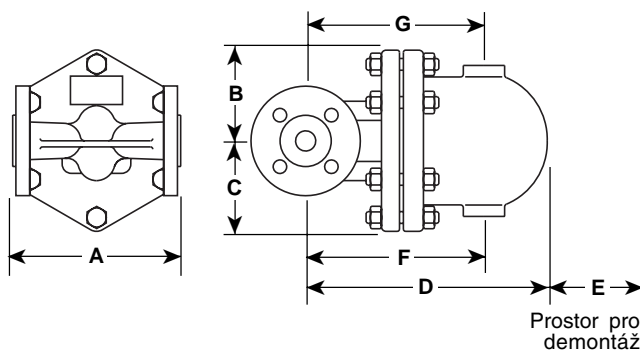
Rozměry/Hmotnost (přibližné) v mm a kg

Velikost	A	B	C	D	E	F	G	Hmotn.
DN15	150	80	80	215	120	155	155	10.8
DN20	150	80	80	225	120	165	165	10.8
DN25	160	115	85	282	170	215	160	15.0

CA46S DN25 dle DIN



CA46 a CA46S DN15 a DN20 dle DIN



Příruby se závitovými otvory

Velikost	ANSI 150	ANSI 300	JIS/KS 20
DN15	1/2" - 13 UNC - 2B	1/2" - 13 - UNC - 2B	M12
DN20	1/2" - 13 UNC - 2B	5/8" - 11 - UNC - 2B	M12
DN25	5/8" - 11 UNC - 2B	5/8" - 11 - UNC - 2B	M16

Montáž, údržba a bezpečnostní opatření

Kompletní informace naleznete v Návodu pro montáž a údržbu (IM-P148-37) dodávaným s výrobkem.

Montáž:

Odvaděč musí být montován ve vodorovné poloze (pro zajištění volného pohybu plovákového mechanismu vzhůru a dolů ve vertikální rovině) ve směru proudění, jak je vyznačeno na tělese. Odvaděč musí být umístěn pod odvodňovaným místem. Montážní šipka na štítku odvaděče musí směřovat dolů.

Plovákové odvaděče pro tlakový vzduch a technické plyny nemají obtok hlavního ventilu. Protože hlavní ventil odvaděče nemá obtok, je potřeba oddělené vyrovnávací potrubí, které zabrání zablokování odvaděče vzduchem nebo plyny. Ujistěte se, že vyrovnávací potrubí je propojeno s odvodňovacím potrubím před vstupem do odvaděče. **Vyrovnávací potrubí je nezbytné pro správnou činnost plovákového odvaděče.** Pro snadnou údržbu se tedy doporučuje druhý konec vyrovnávacího potrubí připojit pomocí šroubení do odvodňovacího potrubí před vstupem do odvaděče v jeho blízkosti.

Likvidace:

Výrobek je recyklovatelný. Za předpokladu správného způsobu likvidace nehrozí žádné poškození životního prostředí.

Jak objednávat

Příklad: 1 ks Odvaděč kondenzátu z tlakového vzduchu a technických plynů Spirax Sarco CA46S-32 DN25 PN40.

Náhradní díly

Dodávané náhradní díly jsou nakresleny plnou čarou. Části kreslené přerušovanou čarou nejsou dodávány jako náhradní díly.

Dodávané náhradní díly



Kuželka ventilu "měkká" CA46 (sada 3ks)		9
Sestava hlavního ventilu s plov.	CA46	5, 6, 7, 8, 9, 14, 15, 16
	CA46S	5, 6, 7, 8+9, 14, 15, 16
Sada všech těsnění (sada 3ks)		3, 6

Jak objednávat náhradní díly

Při objednávání vždy používejte označení uvedená v části Dodávané náhradní díly. Uveďte typ a DN odvaděče.

Příklad: - Sestava hlavního ventilu odvaděče CA44S-32, DN 25

Doporučené utahovací momenty

Pol.	 nebo 	mm	N m
2		M10 x 60	29 - 33
5		M12 x 8	50 - 55
7		M5 x 20	2.5 - 2.8

