



Cert. No. LRQ 0963008

ISO 9001

spirax sarco CA44S

TI-P148-23
ST Vydání 3

Odvaděč kondenzátu z tlakového vzduchu a technických plynů 1" závitový

Popis

CA44S je plovákový odvaděč kondenzátu z tlakového vzduchu a technických plynů vyrobený z uhlíkové oceli. CA44S se vyrábí v provedení s kuželkou z nerezové oceli a horizontálním závitovým nebo přivařovacím S/W připojením do vodorovného potrubí. Víko je opatřeno otvorem se závitem 1/2" BSP nebo NPT pro napojení vyrovnávacího potrubí. Tělo a víko jsou vyráběny ve slévárně certifikované TÜV.

Normy

Výrobek odpovídá požadavkům evropské směrnice pro tlaková zařízení 97/23/EC, zákona ČR č. 22/1997Sb. v platném znění a příslušnému nařízení vlády ČR v platném znění. V požadovaných případech jsou označeny CE .

Certifikáty

Výrobek je možné dodat s certifikátem "Typical Test Report" pro tělo a víko nebo 3.1 dle EN10204 (dtto ČSN EN 10204). Požadavek je nutno uplatnit již v objednávce.

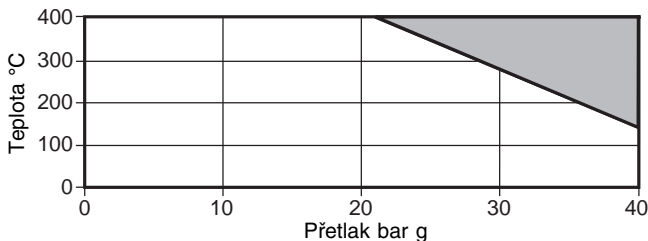
Velikosti a připojení

1" Závitový BSP nebo NPT s BSP nebo NPT vyrovnávacím potrubím.
1" Přivařovací S/W dle BS 3799 class 3000 s NPT nebo S/W v.p.

Omezující podmínky

Podmínky pro tělo	PN40
PMA - Maximální dovolený přetlak	40 bar g
TMA - Maximální dovolená teplota	400°C
Navrženo pro max. hydraulický test za studena přetlakem	60 bar g

Oblast použití

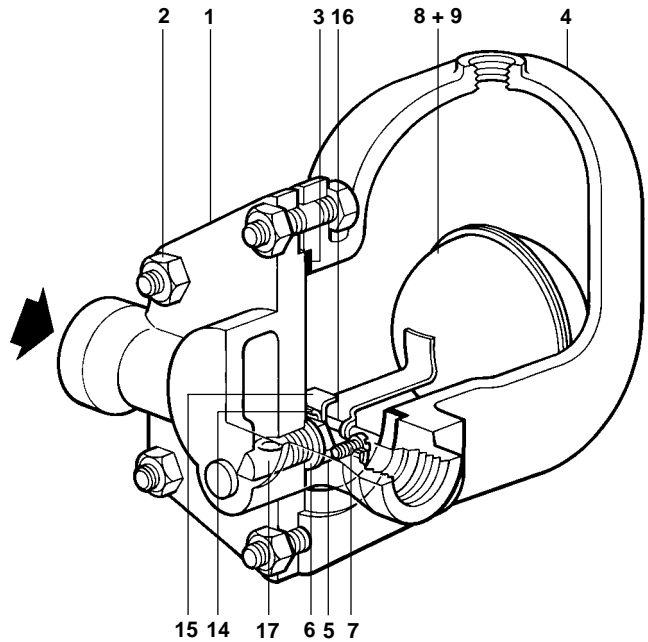


■ Výrobek nesmí být použit v tmavě vyznačené oblasti.

D PMX - Maximální diferenční tlak

Diferenční tlak v závislosti na specifické hmotnosti kapaliny.

Odvaděč	Specifická hmotnost				
	1.0	0.9	0.8	0.7	0.6
	Maximální diferenční tlak bar				
CA44S-4.5	4.5	4.5	4.5	3.4	2.0
CA44S-10	10.0	9.5	6.8	5.5	3.4
CA44S-14	14.0	14.0	11.0	8.0	5.0
CA44S-21	21.0	19.0	15.0	10.0	6.5
CA44S-32	32.0	30.0	23.0	16.5	10.0



Materiály

Pol. Část	Materiál
1 Tělo	Uhlíková ocel DIN 17245 GS-C25N
2 Šrouby víka	Ocel DN 17240 21 Cr Mo V57
Matice víka	Ocel DN 17240 24 Cr Mo5
3 Těsnění víka	Zesílený grafit
4 Víko	Uhlíková ocel DIN 17245 GS-C25N
5 Sedlo ventilu	Nerez ocel BS 970 431 S29
6 Těsnění sedla ventilu	Nerez ocel BS 1449 304 S11
7 Šrouby sestavy rámu čepu	Nerez ocel BS 4183 18/8
8 Plovák a páka	Nerez ocel BS 1449 304 S16
9 Kuželka vent. CA44S*	Nerez ocel
14 Podpěra	Nerez ocel BS 1449 304 S16
15 Rám čepu	Nerez ocel BS 1449 304 S16
16 Čep	Nerez ocel
17 Deflektor	Nerez ocel BS 970 431 S29

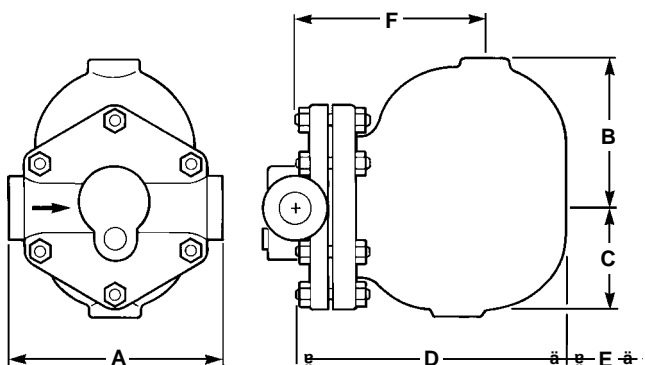
*Pozn: Kuželka ventilu CA44S je nerozebíratelně připevněna k páce plováku.

Kapacita

Více informací naleznete v katalogovém listu TI-P148-18.

Rozměry/Hmotnost (přibližné) v mm a kg

A	B	C	D	E	F	Hmotnost
165	115	85	208	170	146	12.5



Prostor pro demontáž

Montáž, údržba a bezpečnostní opatření

Kompletní informace naleznete v Návodu pro montáž a údržbu (IM-P148-37) dodávaným s výrobkem.

Montáž:

Odvaděč musí být montován ve vodorovné poloze (pro zajištění volného pohybu plovákového mechanismu vzhůru a dolů ve vertikální rovině) ve směru proudění, jak je vyznačeno na tělese. Odvaděč musí být umístěn pod odvodňovaným místem. Montážní šipka na štítku odvaděče musí směřovat dolů.

Plovákové odvaděče pro tlakový vzduch a technické plyny nemají obtok hlavního ventilu. Protože hlavní ventil odvaděče nemá obtok, je potřeba oddělené vyrovnávací potrubí, které zabrání zablokování odvaděče vzduchem nebo plyny. Ujistěte se, že vyrovnávací potrubí je propojeno s odvodňovacím potrubím před vstupem do odvaděče. **Vyrovnávací potrubí je nezbytné pro správnou činnost plovákového odvaděče.** Pro snadnou údržbu se tedy doporučuje druhý konec vyrovnávacího potrubí připojit pomocí šroubení do odvodňovacího potrubí před vstupem do odvaděče v jeho blízkosti.

Jak objednávat

Příklad: 1 ks Odvaděč kondenzátu z tlakového vzduchu a technických plynů Spirax Sarco CA44S-32 1" S/W přivařovací.

Náhradní díly

Dodávané náhradní díly jsou nakresleny plnou čarou. Části kreslené přerušovanou čarou nejsou dodávány jako náhradní díly.

Dodávané náhradní díly

* Sestava hlavního ventilu s plovákem	5, 6, 7, 8 + 9, 14, 15, 16
Sada všech těsnění (sada 3 ks)	3, 6

* **Pozn.:** Deflektor je při výrobě zalisován do těla a nelze ho jako náhradní díl objednat.

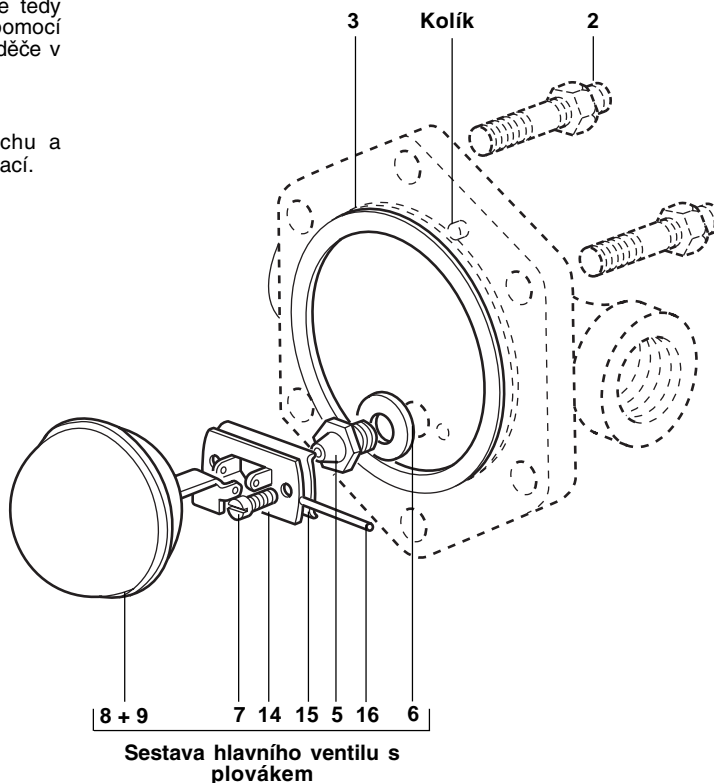
Jak objednávat náhradní díly

Při objednávání vždy používejte označení uvedená v části Dodávané náhradní díly (ND). Uveďte typ a velikost odvaděče.

Příklad: Sestava hlavního ventilu odvaděče CA44S-32, 1" S/W

Doporučené utahovací momenty

Pol.	nebo mm	N m	
2	17	M10 x 60	19 - 21
5	17	M12	50 - 55
7		M5 x 20	2.5 - 2.8



Sestava hlavního ventilu s plovákem