



Cert. No. LRQ 0963008

ISO 9001

spirax sarco

CA14

TI-P148-12
ST Vydání 6

Odvaděč kondenzátu z tlakového vzduchu a technických plynů 1/2" a 3/4" (závitový)

Popis

Typ CA 14 je plovákový automatický odvaděč kondenzátu navržený pro rozvody stlačeného vzduchu a technických plynů. Tělo a víko odvaděče je vyrobeno z tvárné litiny a zařízení jako celek není náročné na údržbu. Standardní provedení CA 14 má kuželku vyrobenou z vitonu. Provedení s označením CA 14S-14 má kuželku z nerezové oceli.

Normy

Výrobek odpovídá požadavkům evropské směrnice pro tlaková zařízení 97/23/EC, zákona ČR č. 22/1997Sb. v platném znění a příslušnému nařízení vlády ČR v platném znění.

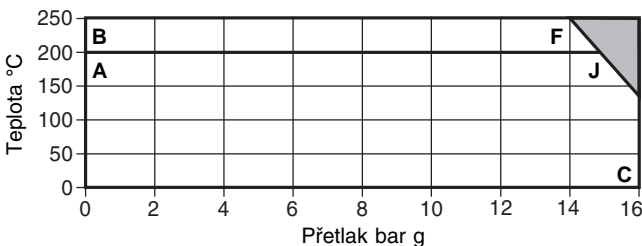
Certifikáty

Výrobek je možné dodat s certifikátem 2.2 dle EN10204 (dtto ČSN EN 10204). Požadavek je nutno uplatnit již v objednávce.

Velikosti a připojení

Závitový 1/2" a 3/4" dle BSP nebo NPT.

Omezující podmínky

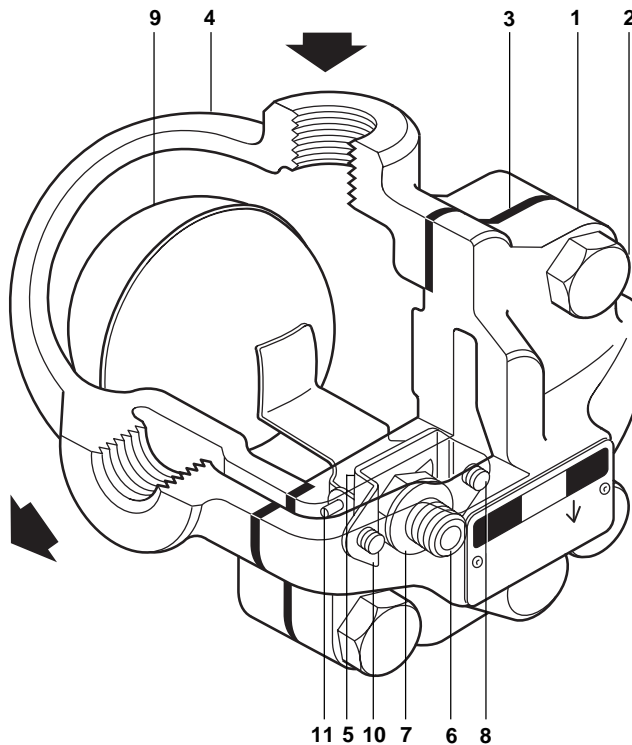


■ Výrobek nesmí být použit v tmavě vyznačené oblasti.

A-J-C CA14 závitový BSP nebo NPT.

B-F-C CA14S závitový BSP nebo NPT.

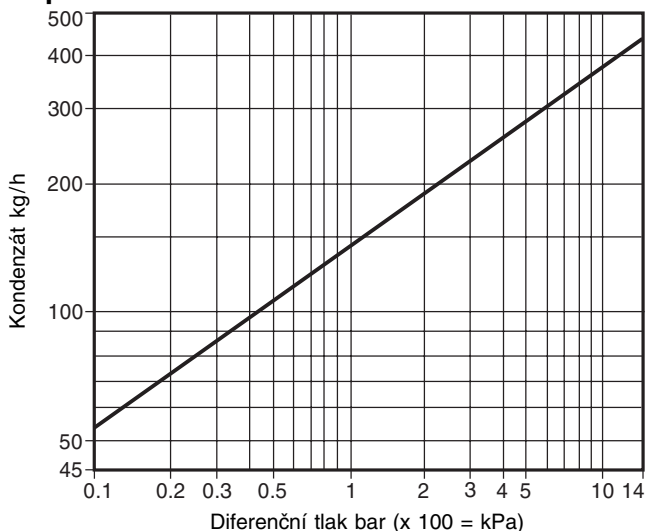
Maximální podmínky pro tělo		PN16	
PMA	Maximální dovolený přetlak @ 120°C	16 bar g	
TMA	Maximální dovolená teplota	250°C	
Minimální dovolená teplota		0°C	
PMO	Maximální provozní přetlak	16 bar g	
TMO	Maximální provozní teplota:	CA14	200°C @ 14.7 bar g
		CA14S	250°C @ 13.9 bar g
Minimální provozní teplota		0°C	
DPMX	Maximální diferenční tlak (bar) v závislosti na specifické hmotnosti odváděné tekutiny:		
	Spec. hmotnost	1.0	0.9
		0.8	0.7
		0.6	Min. 0.6
	DPMX bar	14.0	14.0
		14.0	9.0
		5.0	
DPMN	Minimální diferenční tlak	0.1 bar	
Navrženo pro hydraulický test za studena přetlakem		24 bar g	



Materiál

Pol. Část	Materiál		
1	Tělo	Tvárná litina DIN 1693 GGG 40	
2	Šrouby víka	Ocel BS 3692 Gr. 8.8	
3	Těsnění víka	Zesílený grafit	
4	Víko	Tvárná litina DIN 1693 GGG 40	
5	Kuželka ventilu	CA14	Syntetická pryž Viton
		CA14S	Nerez ocel AISI 440B
6	Sedlo hlavního ventilu	Nerez ocel BS 970 431 S29	
7	Těsnění sedla hl.v.	Nerez ocel BS 1449 304 S11	
8	Šrouby sestavy hlavního ventilu	Nerez ocel BS 6105 CI A270	
9	Plovák a páka	Nerez ocel BS 1449 304 S16	
10	Rám čepu	Nerez ocel BS 1449 304 S16	
11	Čep	Nerez ocel	

Kapacita



Montáž, údržba a bezpečnostní opatření

Kompletní informace naleznete v Návodu pro montáž a údržbu (IM-P144-02) dodávaným s výrobkem.

Montáž:

Odvaděč CA14 musí být montován ve vodorovné rovině (aby byl zajištěn volný pohyb plovákového mechanismu ve svislé rovině) se vstupem přivedeným shora.

Likvidace

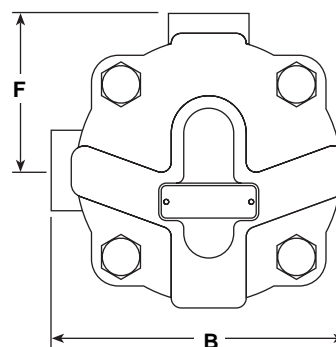
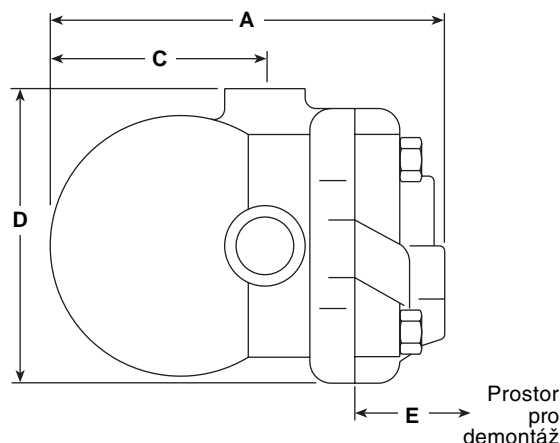
Pokud bude teplota při recyklaci vyšší než 315°C, je potřeba si uvědomit, že dojde ke změnám vitonových komponentů. Za předpokladu použití vhodné metody likvidace nebo recyklace nehrozí žádné poškození životního prostředí.

Jak objednávat

Příklad: 1 ks odvaděč kondenzátu z tlakového vzduchu a techn. plynů Spirax Sarco CA14 1/2".

Rozměry (přibližné) v mm a kg

Velikost	A	B	C	D	E	F	Hmotnost
1/2"	147	114	80	114	105	60.5	2.5
3/4"	147	114	80	114	105	60.5	2.5



Náhradní díly

Dodávané náhradní díly jsou nakresleny plnou čarou. Části kreslené přerušovanou čarou nejsou dodávány jako náhradní díly.

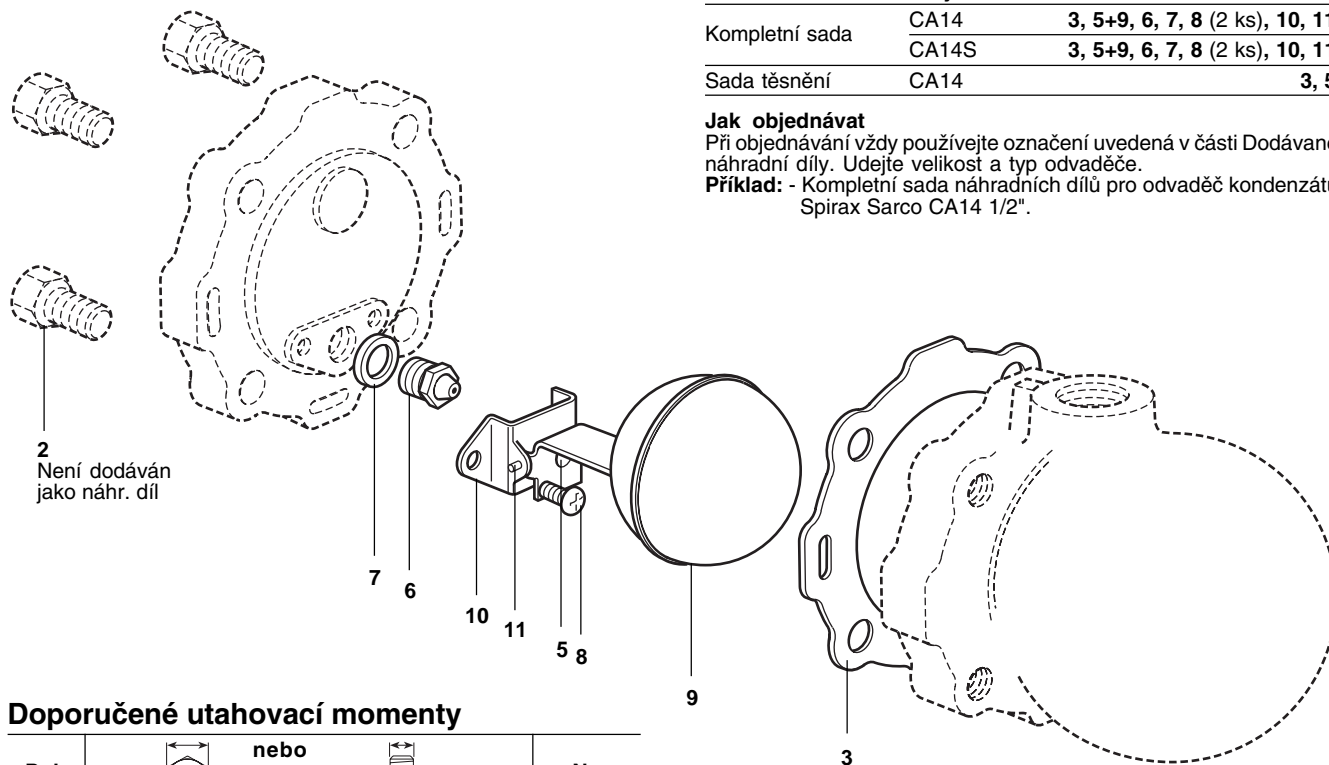
Dodávané náhradní díly

Kompletní sada	CA14	3, 5+9, 6, 7, 8 (2 ks), 10, 11
	CA14S	3, 5+9, 6, 7, 8 (2 ks), 10, 11
Sada těsnění	CA14	3, 5

Jak objednávat

Při objednávání vždy používejte označení uvedená v části Dodávané náhradní díly. Udejte velikost a typ odvaděče.

Příklad: - Kompletní sada náhradních dílů pro odvaděč kondenzátu Spirax Sarco CA14 1/2".



Doporučené utahovací momenty

Pol.	nebo mm	mm	N m
2	17 A/F	M10 x 30	47 - 50
6	17 A/F		50 - 55
8	kříž. šroubovák	M4 x 6	2.5 - 3.0