

# spirax sarco

TI-P005-03  
ST Vydání 5

## BPS32(CV) a BPS32Y(CV)

### Termický tlakově vyvážený kapslový odvaděč kondenzátu (těleso a víko z nerez oceli)

#### Popis

BPS32 a BPS32Y jsou rozebíratelné termické tlakově vyvážené kapslové odvaděče kondenzátu v přímém provedení s tělesem a víkem z nerez oceli. BPS32 má integrované ploché síto umístěné pod kapslí, BPS32Y má integrované válcové síto umístěné v tělese, tzv. Y-filtr. Všechny tlakové části jsou vyráběny v souladu s AD-Merkblatt WO/TRD100 dodavatelé certifikovanými TÜV. Dodávají se tato provedení:

Standardní	<b>BPS32 a BPS32Y</b>	s kapslí STD
Volitelné	<b>BPS32CV a BPS32YCV</b>	s kapslí STD a se zpětným ventilem

Pozn.: V objednávce vždy uveďte typ kapsle (viz dále).

#### Typ a funkce kapsle:

**Standardní** - kapsle označené **STD** jsou určeny pro provoz s podchlazením cca 12°C pod mezí sytosti páry při daném tlaku.

**Volitelné** - kapsle označené **SUB** (sub-cooled) jsou určeny pro provoz s podchlazením cca 24°C pod mezí sytosti páry při daném tlaku. Pro kritické aplikace lze použít kapsle označené **NTS** (near-to-steam) určené pro provoz s podchlazením cca 6°C pod mezí sytosti páry při daném tlaku.

#### Normy

Výrobek odpovídá požadavkům evropské směrnice pro tlaková zařízení PED. Není tzv. stanoveným výrobkem a prohlášení o shodě se na něj nevydává.

#### Certifikáty

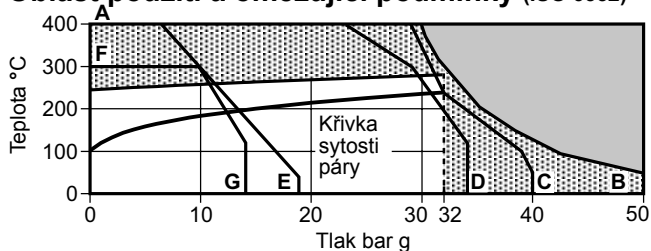
Výrobek je možné dodat s certifikátem 3.1 dle EN 10204.

Pozn.: Požadavek na certifikát nebo inspekci je nutno uplatnit již v objednávce.

#### Velikosti a připojení

1/2", 3/4", a 1" závit BSP nebo NPT.  
1/2", 3/4", a 1" přivařovací s/w dle BS 3799.  
1/2", 3/4", a 1" přivařovací b/w dle EN 12 627.  
DN15, DN20 a DN25 příruby dle EN 1092 PN40, ASME B 16.5 Class 150 a 300, JIS/KS 10K a JIS/KS 20K.

#### Oblast použití a omezující podmínky (ISO 6552)



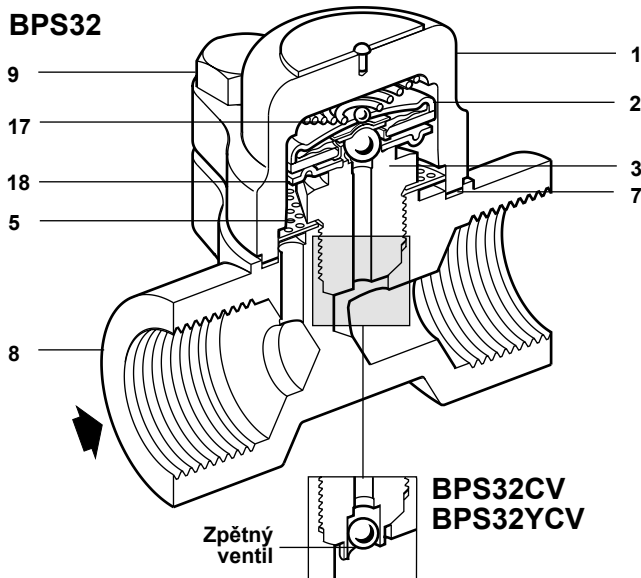
■ Výrobek **nesmí** být použit v této oblasti.

▨ Výrobek by neměl být použit v této oblasti, aby nedošlo k poškození vnitřních částí.

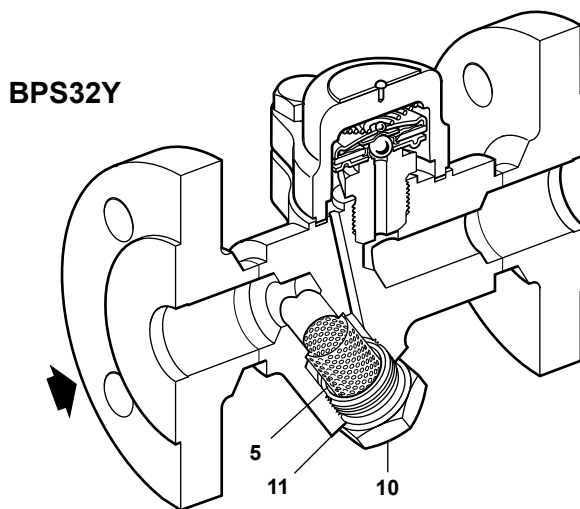
- A - B** Závitový, přivařovací s/w a b/w, přírubový ASME 300
- A - C** Přírubový EN 1092 PN40
- A - D** Přírubový JIS / KS 20K
- A - E** Přírubový ASME 150
- F - G** Přírubový JIS / KS 10K

Návrhové podmínky pro těleso		PN40
PMA	Maximální dovolený tlak	50 bar g @ 50°C
TMA	Maximální dovolená teplota	400°C @ 30 bar g
Minimální dovolená teplota		-29°C
PMO	Maximální provozní tlak pro sytou páru	32 bar g
TMO	Maximální provozní teplota	281°C @ 32 bar g
Minimální provozní teplota		0°C
Pozn.: Pro nižší teploty kontaktujte Spirax Sarco.		
Navrženo pro hydraulický test za studena tlakem max.:		75 bar g

#### BPS32



#### BPS32Y



#### Materiály

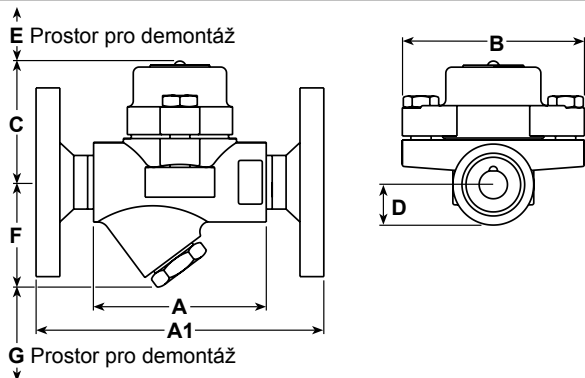
Pol. Část	Materiál
1 Víko	Austenitická nerez ocel EN 10222-5 1.4571 nebo ASTM A182 F316 Ti
2 Kapsle	Nerez ocel
3 Sedlo ventilu	Nerez ocel BS 970 431 S29
5 Síto	Nerez ocel AISI 304
7 Těsnění víka	Grafit zesíleným nerezovým proužkem
8 Těleso / příruby	Austenitická nerez ocel EN 10222-5 1.4571 nebo ASTM A182 F316 Ti
9 Šrouby víka	Nerez ocel (M10 x 30) A2-70
10 Uzávěr síta	Austenitická nerez ocel DIN 17440 (W/S 1.4404) 316L
11 Těsnění uzávěru síta	Nerez ocel BS 1449 304 S16
17 Pružina	Nerez ocel
18 Distanční destička	Nerez ocel

First for Steam Solutions

## Rozměry/hmotnost (přibližné) v mm a kg

### BPS32(CV)

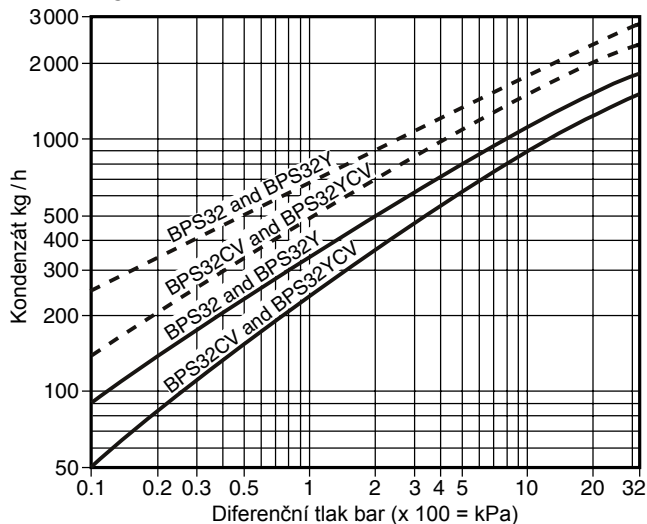
Velikost	A	A1	B	C	D	E	F	G	Hmotnost	
									Záv./SW/BW	Přír.
½" DN15	95	150	94	64	17	37	-	-	1.4	2.9
¾" DN20	95	150	94	64	19	37	-	-	1.4	3.5
1" DN25	95	160	94	64	23	37	-	-	1.5	4.1



### BPS32Y(CV)

Velikost	A	A1	B	C	D	E	F	G	Hmotnost	
									Záv./SW/BW	Přír.
½" DN15	95	150	94	64	-	37	55	28	1.6	3.1
¾" DN20	95	150	94	64	-	37	56	28	1.6	3.7
1" DN25	95	160	94	64	-	37	58	28	1.8	4.4

## Kapacity



Horký kondenzát ————— Studený kondenzát - - - - -

## Bezpečnostní informace, montáž a údržba

Kompletní informace naleznete v Návodě pro montáž a údržbu (IM-P005-04) dodávaným s výrobkem.

### Základní montážní doporučení:

Odvaděče jsou navrženy pro instalaci v horizontální i vertikální poloze.

V případě, že kondenzát je odváděn do protitlaku, doporučuje se použít integrovaný nebo externí zpětný ventil. Při odvodu kondenzátu do atmosféry může být za odvaděč instalován difuzer Spirax Sarco typ DF1 pro usměrnění proudu a částečné snížení hlučnosti.

Pro usnadnění údržby je vhodné instalovat před, popř. i za odvaděč uzavírací ventil.

### Likvidace

Výrobek je recyklovatelný. Za předpokladu správného způsobu likvidace nehrozí žádné poškození životního prostředí.

### Jak objednávat (v objednávce vždy uvádějte typ kapsle)

**Příklad:** 1 ks termický nerezový odvaděč kondenzátu Spirax Sarco BPS32YCV DN25 přírubový PN40 s kapslí STD.

## Náhradní díly

Dodávané náhradní díly jsou nakresleny plnou čarou. Díly nakreslené přerušovanou čarou nejsou dodávány jako náhradní díly.

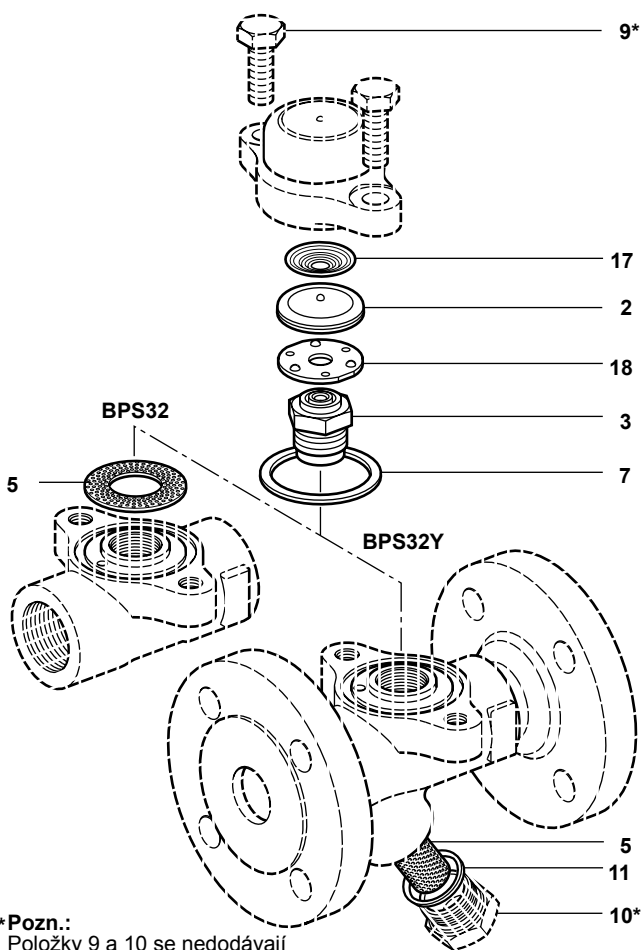
**Dodávané náhradní díly** (jsou stejné pro všechny velikosti odvaděče)

Sestava kapsle a sedla (bez nebo se zpět. ventilem CV)	<b>2, 3, 17, 18</b>
Síto	BPS32 (3 ks v sadě) <b>5</b>
Síto a těsnění uzávěru síta	BPS32Y (po 1 ks) <b>5, 11</b>
Těsnění víka	(3 ks v sadě) <b>7</b>
Těsnění uzávěru síta	(3 ks v sadě) <b>11</b>

### Jak objednávat náhradní díly

Při objednávání používejte označení uvedená v odstavci Dodávané náhradní díly. Uveďte typ odvaděče a kapsle.

**Příklad:** 1 x sestava kapsle STD a sedla pro odvaděč BPS32 DN25.



\* Pozn.:  
Položky 9 a 10 se nedodávají jako náhradní díly.

## Doporučené utahovací momenty

Pol.	Část	nebo mm	N m
3	Sedlo ventilu	24 A/F	115 - 125
9	Šrouby víka	16 A/F M10 x 30	23 - 27
10	Uzavěr síta	27 A/F	120 - 135