



Cert. No. LRQ 0963008

ISO 9001

AVS32

Nerezový odvzdušňovací ventil pro parní systémy

Popis

AVS32 je nerezový rozebíratelný termický tlakově vyvážený kapslový odvzdušňovací ventil pro parní systémy v přímém provedení, má integrované ploché síto umístěné pod kapslí. Všechny tlakové části jsou vyráběny v souladu s AD-Merkblatt WO/TRD100 dodavateli certifikovanými TÜV.

Normy

Výrobek odpovídá požadavkům evropské směrnice pro tlaková zařízení 97/23/EC, zákona ČR č. 22/1997Sb. v platném znění a příslušnému nařízení vlády ČR v platném znění. Není tzv. stanoveným výrobkem a prohlášení o shodě se na něj nevydává.

Certifikáty (atesty)

Výrobek je možné dodat s certifikátem 2.2 nebo 3.1B dle EN10204 (dtto ČSN EN 10204). Požadavek na certifikát je nutno uplatnit již v objednávce.

Velikosti a připojení

1/2", 3/4", a 1" závit BSP (dtto ČSN ISO 7-1) nebo NPT.

1/2", 3/4", a 1" přivařovací S/W dle BS 3799

1/2", 3/4", a 1" přivařovací B/W dle EN 12 627

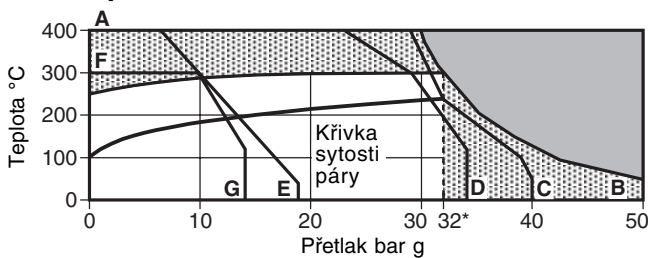
DN15, 20 a 25 příruba dle EN 1092-1 PN40,

ANSI B 16.5 Class 150 a 300, JIS/KS 10K a JIS/KS 20K.

Omezující podmínky (dle ISO 6552)

Maximální podmínky pro těleso	PN40
PMA - Maximální dovolený přetlak	50 bar g
TMA - Maximální dovolená teplota	400°C
PMO - Maximální provozní přetlak	32 bar g
TMO - Maximální provozní teplota	300°C
Navrženo pro hydraulický test za studena přetlakem 75 bar g	

Oblast použití



■ Výrobek nesmí být použit v tmavě vyznačené oblasti.

▨ Výrobek by neměl být používán v této oblasti, aby nedošlo k poškození vnitřních částí.

*PMO Maximální provozní přetlak 32 bar g.

A - B Závitový, přivařovací s/w a b/w, přírubový ANSI 300.

A - C Přírubový EN 1092-1 PN40.

A - D Přírubový JIS/KS 20K.

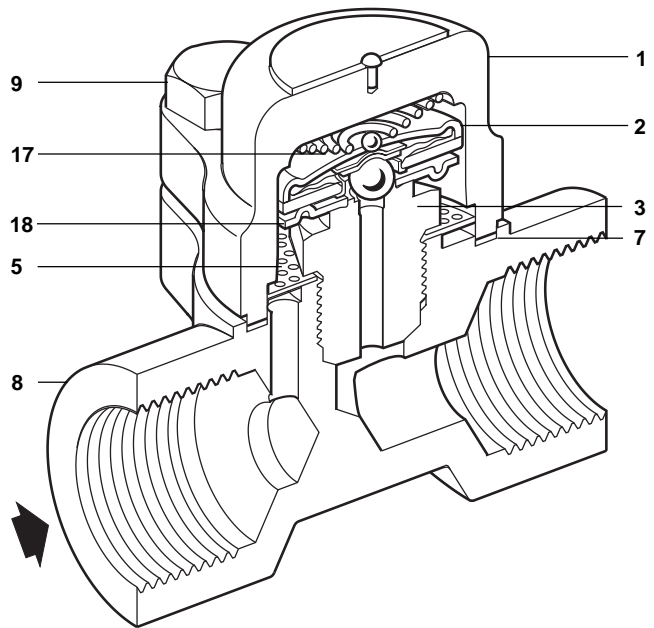
A - E Přírubový ANSI 150.

F - G Přírubový JIS/KS 10K.

Hodnoty K_v

Velikost	DN15 - 1/2"	DN20 - 3/4"	DN25 - 1"
K _v	0.8	0.8	0.8

C_v (UK) = K_v x 0.963 C_v (US) = K_v x 1.156

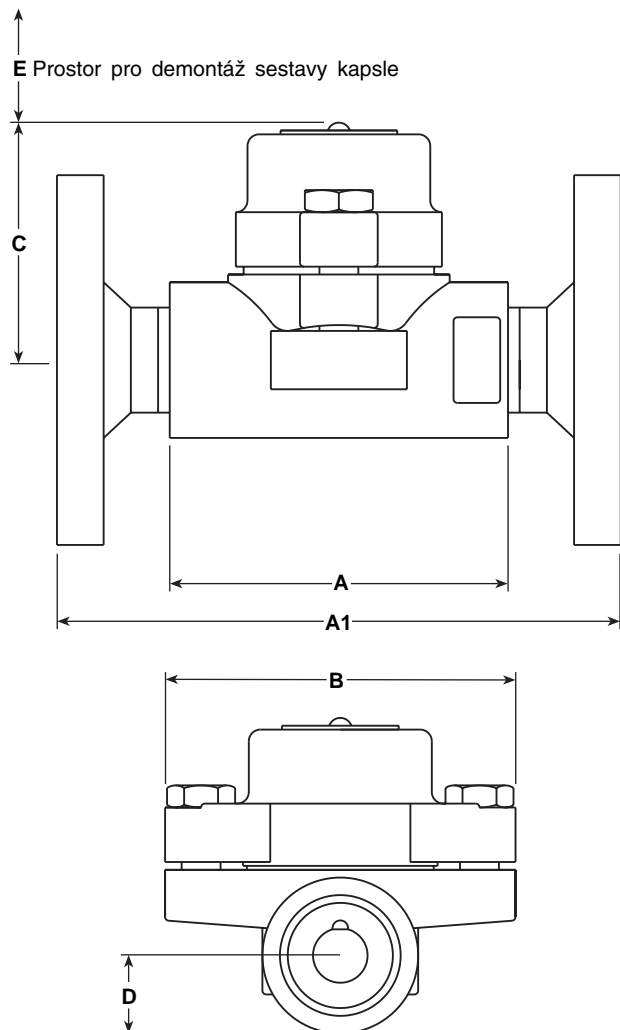


Materiály

Pol.Část	Materiál	
1 Víko	Austenitická nerez ocel	DIN 17440 (W/S 1.4571) 316Ti
2 Kapsle	Nerez ocel	
3 Sedlo ventilu	Nerez ocel	BS 970 431 S29
5 Síto	Nerez ocel	AISI 304
7 Těsnění víka	Grafit zesíleným nerezovým proužkem	
8 Těleso	Austenitická nerez ocel	DIN 17440 (W/S 1.4571) 316Ti
9 Šrouby víka	Nerez ocel (M10 x 30)	A2-70
17 Pružina	Nerez ocel	
18 Distanční deska	Nerez ocel	

Rozměry/hmotnost (přibližné) v mm a kg

Velikost	A	A1	B	C	D	E	F	G	Hmotnost	
									Záv./SW/BW	Přír.
½" DN15	95	150	94	64	17	37			1.4	2.9
¾" DN20	95	150	94	64	19	37			1.4	3.5
1" DN25	95	160	94	64	23	37			1.5	4.1



Montáž, údržba a bezpečnostní opatření

Kompletní informace naleznete v Návodu pro montáž a údržbu (IM-P123-17) dodávaným s výrobkem.

Základní montážní doporučení

AVS32 je navržen pro instalaci s kapslí v horizontální poloze a s víkem nahoře. Měl by být umístěn na nejvyšším místě parního rozvodu nebo zařízení tam, kde se shromažďuje vzduch a nezkondenzovatelné plyny. Výstup z ventilu musí být vyveden na bezpečné místo. Pro usnadnění údržby je vhodné instalovat před, popř. i za ventil uzavírací ventil.

Odvzdušňovací ventil nesmí být izolován.

Likvidace

Výrobek je recyklovatelný. Za předpokladu správného způsobu likvidace nehrozí žádné poškození životního prostředí.

Jak objednávat

Příklad : Odvzdušňovací ventil pro páru AVS32 ½" závit BSP.

Náhradní díly

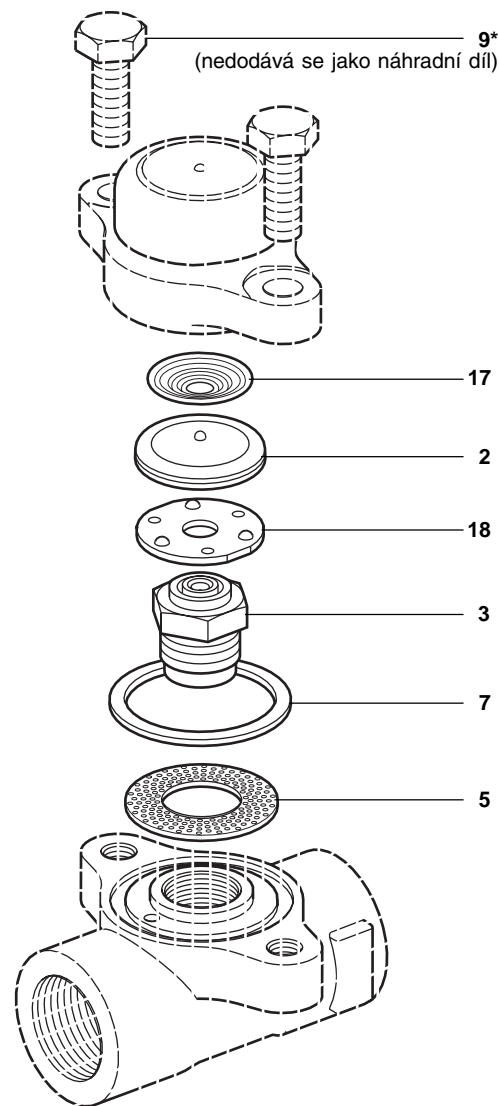
Dodávané náhradní díly jsou nakresleny plnou čarou. Díly nakreslené přerušovanou čarou nejsou dodávány jako náhradní díly.

Dodávané náhradní díly



Sestava kapsle a sedla	2, 3, 17, 18
Sada sít (3 ks v sadě)	5
Sada těsnění víka (3 ks v sadě)	7

Jak objednávat náhradní díly

Při objednávání používejte označení uvedená v odstavci Dodávané náhradní díly (ND). Uveďte velikost a typ odvzdušňovacího ventilu. **Příklad :** Sestava kapsle a sedla pro odvzdušňovací ventil AVS32 DN25.



Doporučené utahovací momenty

Pol.	Část	 nebo  mm	N m
3	Sedlo ventilu	24 A/F	115 - 125
9	Šrouby víka	17 A/F M10 x 30	23 - 27