



Cert. No. LRQ 0963008

ISO 9001

spirax sarco

TI-P010-02
ST Vydání 9

AV13

Odvzdušňovací ventil pro parní systémy

Popis

AV13 je rozebíratelný tlakově vyvážený termický kapslový odvzdušňovací ventil s rohovým připojením.

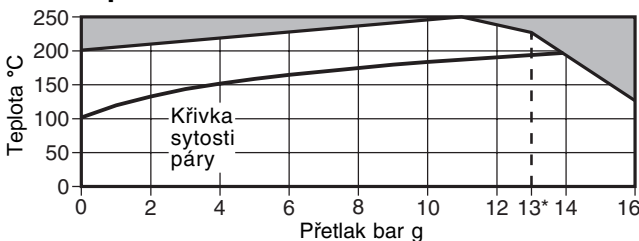
Velikosti a připojení

3/8", 1/2" a 3/4" závit BSP Rp (dttto ČSN ISO 7-1) nebo NPT.

Omezující podmínky (dle ISO 6552)

Návrhové podmínky pro těleso	PN16
PMA - Maximální dovolený přetlak	16 bar g
TMA - Maximální dovolená teplota	250°C
PMO - Maximální provozní přetlak	13 bar g
TMO - Maximální provozní teplota	225°C
Navrženo pro hydraulický test za studena přetlakem	24 bar g

Oblast použití



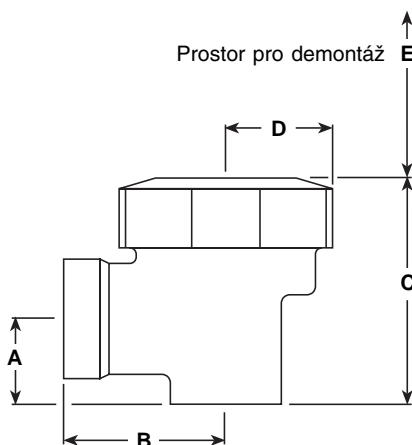
■ Výrobek nesmí být použit v tmavě vyznačené oblasti.

*PMO Maximální provozní přetlak pro sytou páru 13 bar g.

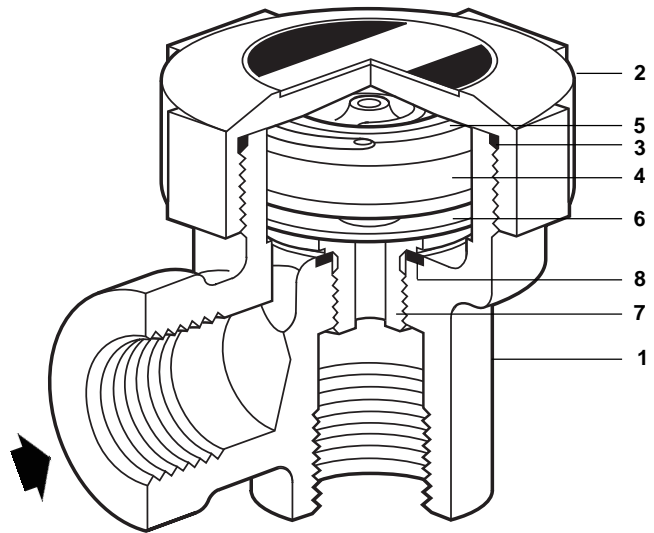
Hodnota Kv

$K_v = 0.45$

Rozměry/hmotnost (přibližné) v mm a kg



Velikost	A	B	C	D	E	Hmotnost
3/8"	18	32	49	25	55	0.40
1/2"	20	38	53	25	55	0.40
3/4"	27	40	62	25	55	0.45



Materiály

Pol. Část	Materiál	
1 Tělo	Mosaz	BS EN 12165 CW 617N
2 Víko	Mosaz	BS EN 12165 CW 617N
3 "O" kroužek	Syntetická pryž (obsahuje fluor)	
4 Kapsle	Nerez ocel	
5 Pružina	Nerez ocel	BS 2056 302 S26
6 Distanční destička	Nerez ocel	BS 1449 304 S16
7 Sedlo	Nerez ocel	BS 970 431 S29
8 Těsnění sedla	Nerez ocel	BS 1449 304 S11

Certifikáty

Výrobek je možné dodat s certifikátem 2.2 dle EN 10204. Požadavek na certifikát musí být uplatněn s objednávkou.

Montáž, údržba a bezpečnostní opatření

Kompletní informace naleznete v Návodu pro montáž a údržbu (IM-P010-07) dodávaným s výrobkem.

Základní montážní doporučení

Automatický odvzdušňovací ventil se montuje na nejvyšší místo parního prostoru nebo rozvodného potrubí, kde se shromažďuje vzduch. Výstup z automatického odvzdušňovacího ventilu musí být zaveden do bezpečného místa.

Tlak

Před prováděním jakýchkoliv prací na ventilu je třeba ventil oddělit od systému na vstupu i na výstupu, bezpečně odtlakovat na úroveň atmosférického tlaku. Pro tyto účely je možné použít ventily DV pro uvolnění tlaku (výrobek Spirax Sarco, viz katalogový list TI-P600-01). Proveďte tuto operaci, i když případný manometr ukazuje nulový přetlak.

Teplota

Po oddělení od systému je třeba nechat ventil vychladnout na přijatelnou teplotu, aby se předešlo nebezpečí zranění popálením. V případě nutnosti používejte vhodné ochranné pracovní pomůcky (včetně ochranných brýlí).

Likvidace

Ventil je plně recyklovatelný. Za předpokladu použití vhodné metody likvidace nebo recyklace nehrozí žádné poškození životního prostředí.

Jak objednávat

Příklad : AV13 1/2" odvzdušňovací ventil pro parní soustavy, závitové provedení, závit BSP.

Náhradní díly

Dodávané náhradní díly jsou nakresleny plnou čarou. Díly nakreslené přerušovanou čarou nejsou dodávány jako náhradní díly.

Dodávané náhradní díly

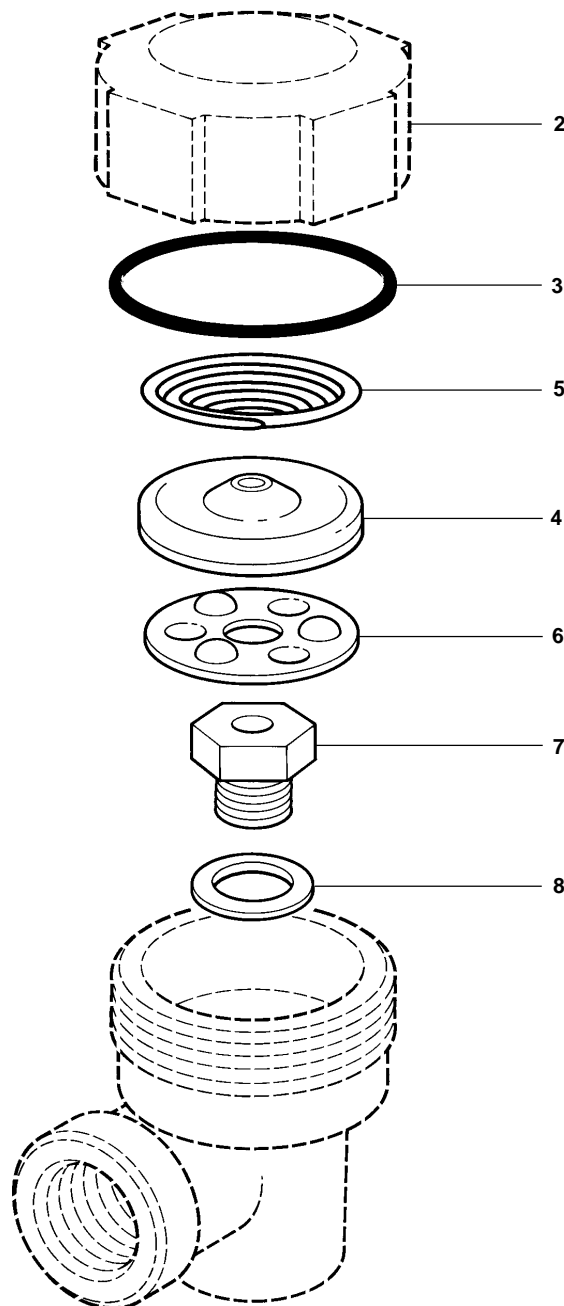
Sestava kapsle a sedla	3, 4, 5, 6, 7, 8
Těsnění víka (dřívější modely) (3 ks v sadě)	3
"O" kroužek (současný model) (3 ks v sadě)	3

Pozn.: Existují 2 typy "O" kroužků pro 2 různé typy tělesa ventilu.

Jak objednávat

Při objednávání používejte označení uvedená v odstavci Dodávané náhradní díly (ND). Uveďte velikost a typ odvzdušňovacího ventilu.

Příklad: Sestava kapsle a sedla pro AV13 1/2"



Doporučené utahovací momenty

Položka	Část	nebo mm	N m
2	Těsnění	50 A/F	90 - 100
	"O" kroužek	50 A/F	50 - 60
7	Sedlo	17 A/F	35 - 40