

steam & condensate  
management  
solutions



# Uzavírací ventily a kulové kohouty

*First for Steam Solutions*

**spirax**  
**sarco**

EXPERTISE | SOLUTIONS | SUSTAINABILITY

## Spolehlivé a bezpečné uzavření

Možnost uzavření je základním požadavkem jakéhokoliv potrubního systému, ať už je důvodem přeměření toku média, údržba, odstávka systému nebo montáž/demontáž zařízení. Pokud zvolíte uzavírací armaturu Spirax Sarco, vždy si můžete být jistí vysokou kvalitou a výkonem. Při vývoji našich výrobků jsme nezapomínali ani na bezpečnost a udržitelný rozvoj.

Spirax Sarco se zaměřuje na pomoc zákazkům dosáhnout co nejvyšší účinnosti procesů, zvýšení výroby, úspor energií a souladu se stále náročnějšími požadavky legislativy. Jsme schopni toho dosahovat díky našim bohatým znalostem systémů a aplikací a šíří různých řešení.

Víme, že každý provoz a proces má svoje specifické potřeby, to je důvodem, proč vyrábíme uzavírací armatury v tak komplexním rozsahu konstrukcí, použitých materiálů a velikostí, které se hodí pro velkou řadu aplikací a procesů. S našimi odbornými znalostmi parních i jiných souvisejících průmyslových systémů Vám můžeme poradit a pomoci vybrat nejlepší řešení vyhovující Vaším požadavkům.



**First for Steam Solutions**



## Uzavírací ventily s vlnovcovou ucpávkou

### Spirax Sarco ventily řady BSA

Naše ventily s vlnovcovou ucpávkou jsou navrženy pro zajištění bezpečnosti zařízení a šetření energií díky eliminaci úniků média podél vřetene. Ventily BSA s garancí nulových emisí celosvětově vyhovují nejpřísnějším legislativním požadavkům.

Ventily BSA\_T jsou vybaveny škrťací kuželkou (oproti standardní ploché kuželce používané u ventilů BSA). Ventil se škrťací kuželkou umožňuje manuální regulaci nastavení tlaku a průtoku, je to flexibilní a uživatelsky výhodné řešení. Může být také použit jako "hrubý" regulační ventil nebo umístěn do obtokového potrubí. Ventily se škrťací kuželkou mají standardně dvouvrstvý vlnovec a tím zvýšenou životnost. Jsou také standardně vybaveny aretačním šroubem, kterým lze kuželku ventilu zajistit v potřebné škrťací poloze.

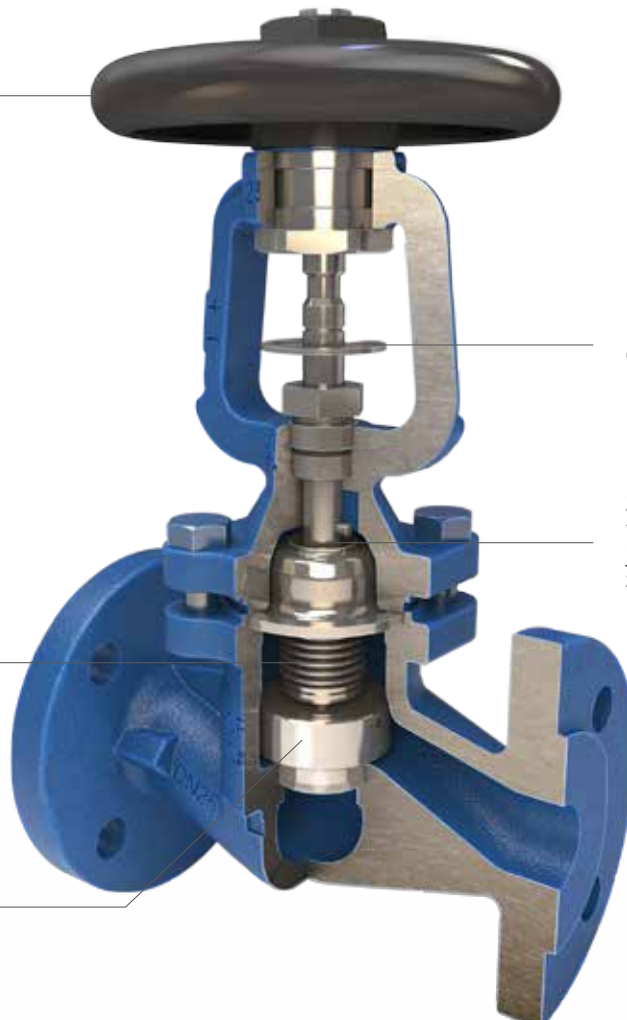
#### Hlavní vlastnosti a výhody:

- Konstrukce s vlnovcovou ucpávkou eliminuje úniky média a tím zvyšuje energetickou účinnost zařízení.
- Ventily plně vyhovují požadavkům Evropské směrnice pro tlaková zařízení 97/23/EC (PED).
- Dlouhá životnost a nízké náklady díky bezúdržbovému provozu.
- Ventily pracují v širokém rozsahu tlaků a teplot a nejsou ovlivněny případnými vibracemi.





Robustní sestava ovládacího kola s nestoupajícím vřetenem pro snadné ovládání



Ukazatel polohy otevřeno / zavřeno

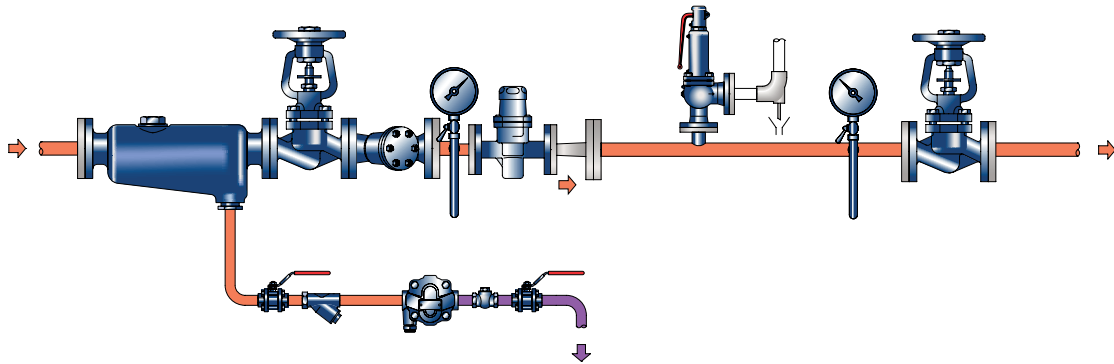
Zařízení proti kroucení vlnovce zabraňuje možnosti jeho zkroucení a utržení a tím zvyšuje jeho životnost

Vlnovec z titanem stabilizované austenické nerez oceli s dlouhou životností

Volitelné sestavy kuželky:  
- s měkkou RPTFE vložkou  
- vyrovnávací kuželka



## Typická aplikace pro uzavírací ventily s vlnovcovou ucpávkou



Ventily s vlnovcovou ucpávkou jsou vhodné pro použití v mnoha odvětvích průmyslu včetně petrochemického, potravinářského, nápojového, papírenského a farmaceutického.



## Ventily s vlnovcovou ucpávkou pro zdvojené uzavření

### Spirax SafeBloc™

Spirax SafeBloc™ představuje řešení zdvojeného uzavření s unikátní konstrukcí šetřící prostor, vyžadující kratší čas pro instalaci a omezující možné úniky média.

Oproti tradičnímu řešení je instalace ventilu Spirax SafeBloc™ rychlejší a jednodušší, inovativní design zahrnuje dva ventily s vlnovcovou ucpávkou a připojení pro vypouštění v jedné kompaktní sestavě. Používání a uvedení do provozu je jednoduché, ventil Spirax SafeBloc™ lze instalovat bez jakýchkoliv úprav potrubí na místo jednoho původního uzavíracího ventilu.

Ventil Spirax SafeBloc™ byl vyvinut jako odpověď na zvyšující se požadavky na ochranu zdraví a bezpečnost práce tam, kde tradiční uzavření jedním ventilem není dostatečné, jedná se o ekonomicky výhodné řešení zdvojeného uzavření. Ochrana uživatelů a pracovníků údržby v širokém rozsahu aplikací a průmyslových odvětví v souladu s požadavky nejlepší praxe tak odpovídá nejpřísnějším hodnocením rizik.



#### Hlavní vlastnosti a výhody:

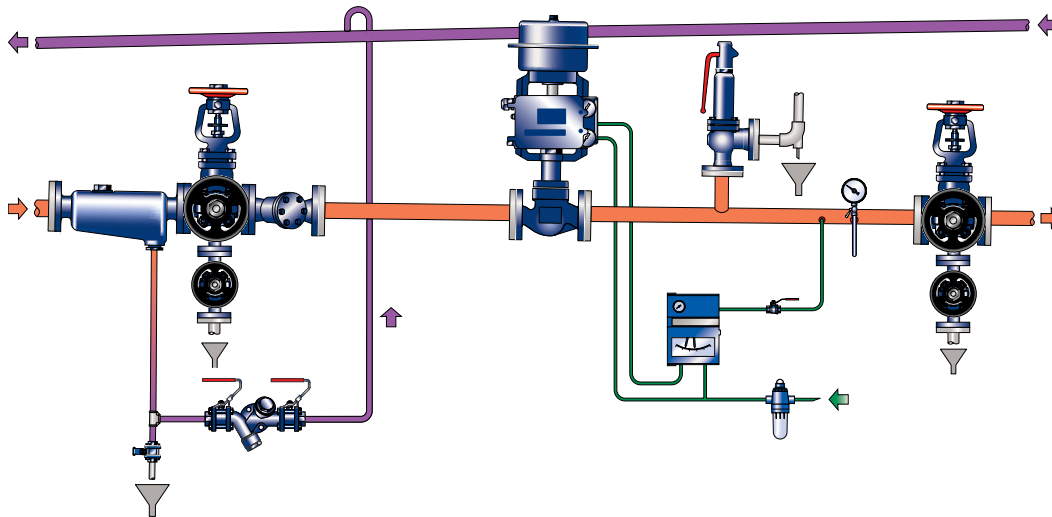
- Dvojité uzavření při zachování stavební délky jednoho ventilu.
- Rychlá a snadná instalace, nižší náklady na montáž a kratší odstávka zařízení.
- Malá tlaková ztráta zajišťující vysoký výkon v širokém spektru tlaků a aplikací.
- Nulové úniky díky osvědčené konstrukci s vlnovcovou ucpávkou = provozní spolehlivost a ochrana personálu.
- Připojovací místo pro bezpečné vypouštění a uvolnění tlaku za ventilem.



## SafeBloc™ - specifikace

Typ	Materiál	Návrhové podmínky pro těleso	Připojení	Vypouštění	Velikost
DBB3	Těleso a víko - ocel	PN40 nebo ASME 300	Přírubové PN40 nebo přírubové ASME 300	Přírubové DN15 Závitové ½" BSP/NPT Přivařovací s/w ½"	DN15 - DN100

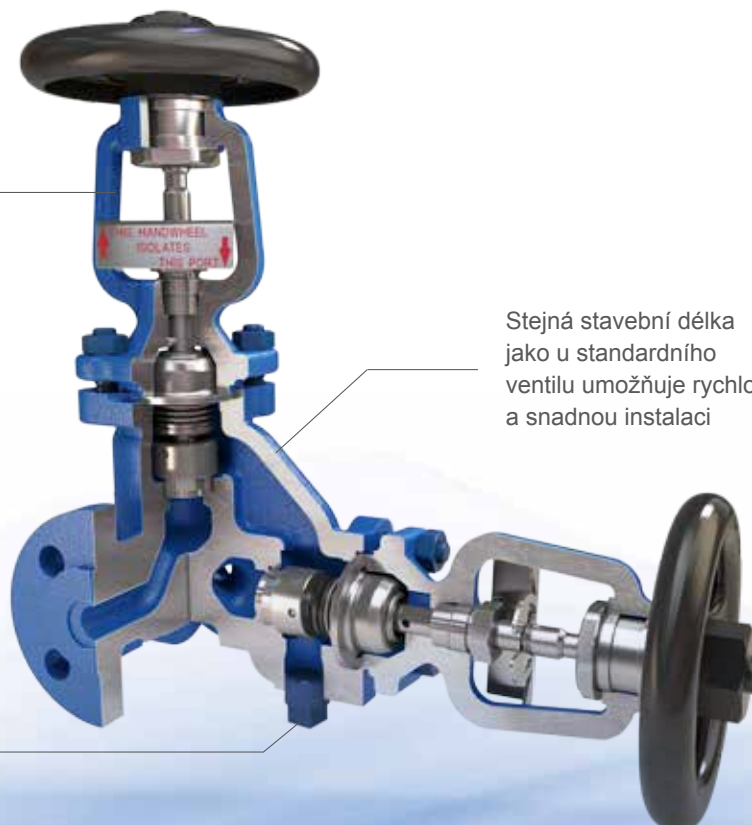
## Typická aplikace



Ventil má všechny výhody standardního ventilu Spirax Sarco s vlnovcovou ucpávkou

Stejná stavební délka jako u standardního ventilu umožňuje rychlou a snadnou instalaci

Připojovací místo pro vypouštění



## Kulové kohouty

Kulové kohouty představují ekonomicky výhodné řešení, k plnému otevření nebo uzavření je potřeba pouze čtvrt otáčky, ovládání je rychlé a snadné. Díky přímé cestě média bez překážek je tlaková ztráta velmi malá, kulové kohouty jsou velmi vhodné pro páru, kondenzát, plyny a další procesní média.

Spirax Sarco nabízí ucelenou řadu vysoce výkonných nízkonákladových kulových kohoutů pro bezpečné a efektivní uzavření. K dispozici je široký výběr kulových kohoutů podle konstrukce tělesa, materiálů, typů připojení, sedel a ucpávek a volitelných doplňků, včetně speciálních ventilů, vše je přehledně členěno do skupin pro usnadnění výběru, viz tabulka na stranách 12 a 13.

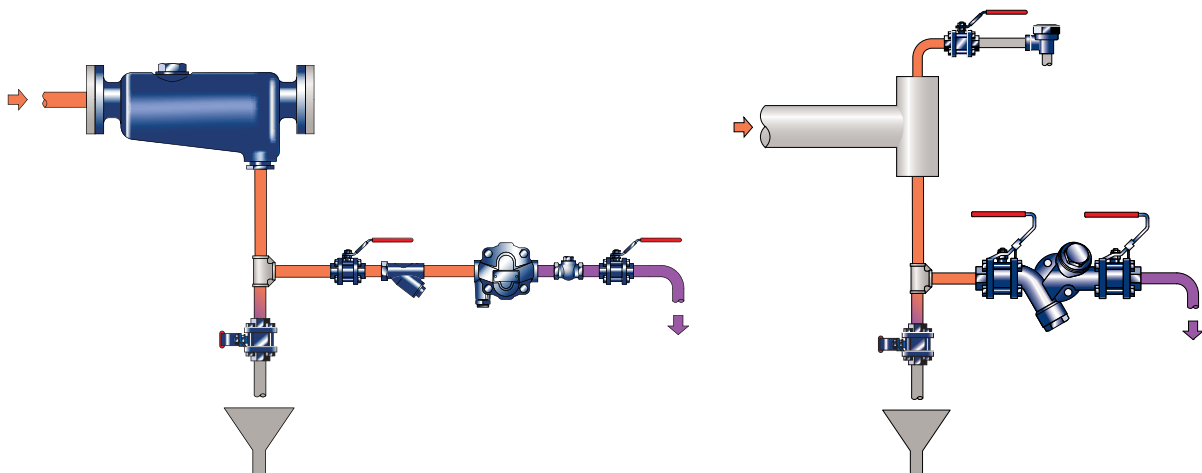
### Hlavní vlastnosti a výhody:

- Výrobena podle nejvyšších specifikací požadujících spolehlivé uzavření a minimální údržbu.
- Široký rozsah velikostí, materiálů a konstrukcí tělesa poskytuje výběr kulových kohoutů vhodných pro většinu aplikací.
- Precizní konstrukce kompaktních kulových kohoutů.
- Čtvrtotáčkové on/off ovládání pro snadnou manipulaci.
- Kulové kohouty s ISO přírubou pro rychlou a snadnou montáž pneumatických nebo elektrických pohonů.
- Malé ovládací momenty vyžadují menší pohony.
- Přímá neomezená průtoková cesta s malou tlakovou ztrátou i při vysokých průtocích.
- Dlouhá životnost díky korozivzdorným materiálům těles.





## Typické aplikace



## Kulové kohouty s pohonem:

Prostřednictvím pneumaticky nebo elektricky ovládaných kulových kohoutů lze dálkově ovládat proozy a procesní aplikace, ať už lokálně nebo nadřazeným řídicím systémem.

Verze kulových kohoutů s ISO přírubou jsou přímo uzpůsobeny ke snadnému spojení s pohony a tím umožňují zjednodušení automatizace řízení procesů.

- navrženo v souladu s normou ISO 5211.
- kulové kohouty lze dovybavit pohony za provozu.
- snadná údržba.
- nerezové spojovací díly pro kulový kohout a pohon.

Kulové kohouty	Typ	Materiály			Připojení			Velikosti	Maximální provozní tlak PMO
		Uhlíková ocel	Nerez ocel	Komplet nerez ocel	Závitové	Přivařovací	Přírubové		
Třídílné	M10V	•	•	•	•	•	•	¼" - 2½"	10 bar g
	M10S	•	•	•	•	•	•	¼" - 2½"	17.5 bar g
	M10Vi ISO	•	•	•	•	•	•	¼" - 2½"	10 bar g
	M10Si ISO	•	•	•	•	•	•	¼" - 2½"	17.5 bar g
	M10P	•	•	•	•	•	•	¼" - 2½"	17.5 bar g
	M10Pi ISO	•	•	•	•	•	•	¼" - 2½"	17,5 bar g
	M10Ti ISO	•	•	•	•	•	•	¼" - 2½"	-
	M10F	•	•	•	•	•	•	¼" - 2½"	15 bar g
	M10Hi ISO	•	•	•	•	•	•	¼" - 2½"	39 bar g
	M10HTi ISO	•	•	•	•	•	•	¼" - 2½"	17.5 bar g
	M10HP	•	•	•	•	•	•	¼" - 2"	-
	M10HPi ISO	•	•	•	•	•	•	¼" - 2"	-
	M15i ISO	•	•	•	•	•	•	¼" - 2½"	21 bar g
	M70iV ISO			•		Sanitární clampy, koncovky Imperial OD		½" - 2"	7 bar g
	M70i G ISO			•		Sanitární clampy, koncovky Imperial OD		½" - 2"	8.5 bar g
	M80iV ISO			•		Sanitární clampy, koncovky Imperial OD		2½" - 4"	7 bar g
Dvoudílné	M31V ISO	•	•				•	2" - 8"	10 bar g
	M31S ISO	•	•				•	2" - 8"	12.5 bar g
	M33V ISO	•	•				•	2" - 8"	10 bar g
	M33S ISO	•	•				•	2" - 8"	17.5 bar g
	M33F ISO	•	•				•	2" - 8"	17.5 bar g
	M33T ISO	•	•				•	2" - 8"	-
	M33 H ISO	•	•				•	2" - 8"	39 bar g
	M33HT ISO	•	•				•	2" - 8"	17.5 bar g
Jednodílné	M21Vi ISO	•	•				•	½" - 6"	10 bar g
	M21Si ISO	•	•				•	½" - 6"	17.5 bar g
	M21Si ISO (BB)	•	•				•	1" - 2½"	17.5 bar g
	M21Fi ISO	•	•				•	½" - 6"	17.5 bar g
	M21Ti ISO	•	•				•	½" - 6"	-
	M21Hi ISO	•	•				•	½" - 6"	32 bar g
	M21HTi ISO	•	•				•	½" - 6"	17.5 bar g
	M40Vi ISO	•	•				•	1" - 6"	10 bar g
	M40Si ISO	•	•				•	1" - 6"	17.5 bar g
	M40 Si ISO (BB)	•	•				•	1" - 2½"	17.5 bar g
	M40 Fi ISO	•	•				•	1" - 6"	17.5 bar g
	M40 Ti ISO	•	•				•	1" - 6"	-
	M40 Hi ISO	•	•				•	1" - 6"	39 bar g
	M40 HTi ISO	•	•				•	1" - 6"	17.5 bar g

Materiál sedla	Aplikace / průmysl
Čistý PTFE	Nízkotlaké aplikace, pára (<10 bar g), kondenzát, plyny
Zesílený PTFE	Středotlaké aplikace, pára (<17.5 bar g), procesní tekutiny
Čistý PTFE	Nízkotlaké aplikace, pára (<10 bar g), kondenzát, plyny
Zesílený PTFE	Středotlaké aplikace, pára (<17.5 bar g), procesní tekutiny
PDR 0.8	Petrochemický průmysl (800 class nebo 2000PSI)
PDR 0.8	Petrochemický průmysl (800 class nebo 2000PSI)
UHMWPE	Procesní bezteflonové aplikace - tabákový průmysl (nevhodné pro páru)
PDR 0.8	FIRESAFE provedení (certifikace API) - petrochemický průmysl
PEEK	Vysokotlaké aplikace, pára (<39barg), termální oleje
Čistý PEEK	Parní bezteflonové aplikace - tabákový průmysl
Acetal	Vysokotlaké aplikace - 300 bar g nebo 4500PSI (nevhodné pro páru)
Acetal	Vysokotlaké aplikace - 350 bar g nebo 5000PSI (nevhodné pro páru)
AISI 316 + ENP	Aplikace se spojitou regulací teploty
Čistý PTFE TFM-1600	Čistá pára a kondenzát
PTFE s minerál. plnivem	Čistá pára a kondenzát
Čistý PTFE TFM-1600	Čistá pára a kondenzát
Čistý PTFE	Nízkotlaké aplikace, pára (<10 bar g), kondenzát, plyny
PDR 0.8	Středotlaké aplikace, pára (<12.5 bar g), procesní tekutiny
Čistý PTFE	Nízkotlaké aplikace, pára (<10 bar g), kondenzát, plyny
PDR 0.8	Středotlaké aplikace, pára (<17.5 bar g), procesní tekutiny
PDR 0.8	FIRESAFE provedení (certifikace API) - petrochemický průmysl
UHMWPE	Procesní bezteflonové aplikace - tabákový průmysl (nevhodné pro páru)
PEEK	Vysokotlaké aplikace, pára (<39barg), termální oleje
Čistý PEEK	Parní bezteflonové aplikace - tabákový průmysl
Čistý PTFE	Nízkotlaké aplikace, pára (<10 bar g), kondenzát, plyny
PDR 0.8	Středotlaké aplikace, pára (<17.5 bar g), procesní tekutiny
PDR 0.8	Odkal kotlů
PDR 0.8	FIRESAFE provedení (certifikace API) - petrochemický průmysl
UHMWPE	Procesní bezteflonové aplikace - tabákový průmysl (nevhodné pro páru)
PEEK	Vysokotlaké aplikace, pára (<32barg), termální oleje
Čistý PEEK	Parní bezteflonové aplikace - tabákový průmysl
Čistý PTFE	Nízkotlaké aplikace, pára (<10 bar g), kondenzát, plyny
PDR 0.8	Středotlaké aplikace, pára (<17.5 bar g), procesní tekutiny
PDR 0.8	Odkal kotlů
PDR 0.8	FIRESAFE provedení (certifikace API) - petrochemický průmysl
UHMWPE	Procesní bezteflonové aplikace - tabákový průmysl (nevhodné pro páru)
PEEK	Vysokotlaké aplikace, pára (<39barg), termální oleje
Čistý PEEK	Parní bezteflonové aplikace - tabákový průmysl



## Pístové uzavírací ventily

### RP31, RP32 a RP33

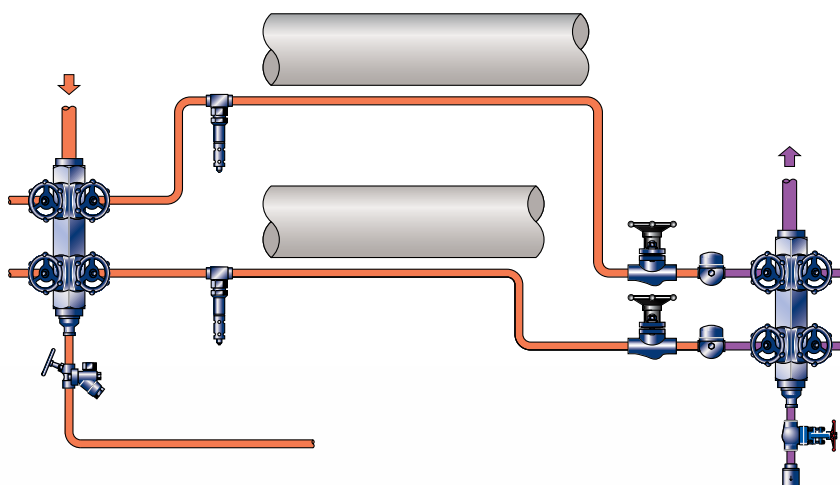
Pístové uzavírací ventily řady RP jsou relativně levné, jejich případná údržba je velmi jednoduchá, jsou vhodné pro velkou řadu médií používaných ve většině průmyslových odvětví. Dvě sady těsnících kroužků bezpečně chrání ventil před erozí povrchů, velká těsněná plocha mezi pístem a těsnícími kroužky zajišťuje vysoký stupeň těsnosti uzavření a tím i extrémní bezpečnost.



### Specifikace

Typ	Materiál	Návrhové podmínky tělesa	Připojení	Velikosti
RP31	Uhlíková ocel	Class 800	Závitové	1/2" - 2"
RP32	Uhlíková ocel	Class 800	Přivařovací s/w	1/2" - 2"
RP33	Uhlíková ocel	Class 800	Přírubové	DN15 - 50

### Typická aplikace



# Uzavírací ventil

## HV3

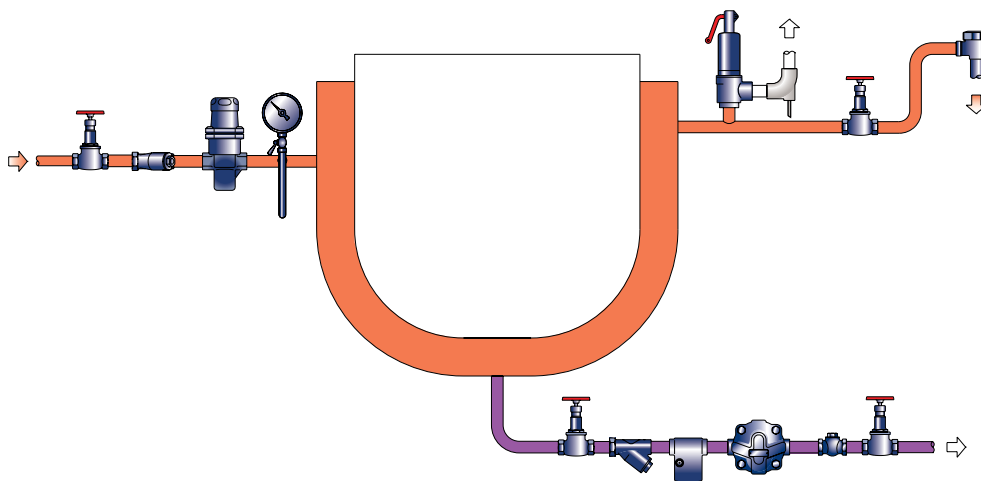
Ventily HV3 jsou ekonomicky výhodné řešení pro většinu průmyslových odvětví, procesů, médií a aplikací. Často se používají např. jako uzavírací armatury k závitovým odvaděčům kondenzátu.



## Specifikace

Typ	Materiál	Návrhové podmínky tělesa	Připojení	Velikost
HV3	Bronz	PN25	Závit BSP	1/2" - 2"

## Typická aplikace



Uzavírací armatury uvedené v tomto prospektu tvoří pouze část širokého rozsahu výrobků a služeb dodávaných firmou Spirax Sarco. Nabízíme odborné poradenství a řešení pro udržitelný rozvoj pro řadu průmyslových odvětví a aplikací, pro všechny oblasti parních a kondenzátních procesů.

Další informace o našich uzavíracích ventilech a kulových kohoutech, popř. o dalších řešeních a službách viz [www.spiraxsarco.com](http://www.spiraxsarco.com).

## Dceřiné společnosti

### EMEA

Belgium	Poland
Czech Republic	Portugal
Denmark	Russia
Egypt	South Africa
Finland	Spain
*France	Sweden
Germany	Switzerland
Ireland	Turkey
*Italy	*UK
Norway	

### Americas

*Argentina	Chile
*Brazil	Mexico
Canada	*USA

### Asia Pacific

Australia	Singapore
*China	South Korea
India	Taiwan
Japan	Thailand
Malaysia	Philippines
New Zealand	

\* Výrobní závody

## Obchodní kanceláře

### EMEA

Austria  
Hungary  
Jordan  
Kenya  
Romania  
Slovak Republic  
UAE  
Ukraine

### Americas

Columbia  
Venezuela

### Asia Pacific

Hong Kong  
Indonesia  
Vietnam

## Distributoři

### EMEA

Algeria	Ivory Coast	Nigeria
Bahrain	Kuwait	Oman
Bulgaria	Latvia	Qatar
Cameroon	Lebanon	Saudi Arabia
Croatia	Lithuania	Slovenia
Cyprus	Madagascar	Sudan
Ethiopia	Malawi	Syria
Estonia	Malta	Tanzania
Ghana	Mauritius	Uganda
Greece	Morocco	Zambia
Iceland	Namibia	Zimbabwe
Israel	Netherlands	

### Americas

Bolivia	Guatemala	Panama
Costa Rica	Honduras	Paraguay
Dominican Republic	Jamaica	Peru
Ecuador	Netherland Antilles	Trinidad and Tobago
El Salvador	Nicaragua	Uruguay

### Asia Pacific

Bangladesh  
Fiji

**spirax**  
**sarco**

Spirax Sarco spol. s r. o.  
Pražská 1455/18a  
102 00 Praha 10 - Hostivař  
t: +420 274 001 351  
f: +420 274 001 352  
info@cz.spiraxsarco.com