

# Pojistné ventily



*First for Steam Solutions*

EXPERTISE | SOLUTIONS | SUSTAINABILITY

**spirax**  
**sarco**

## Nejdůležitější požadavek v závodech - bezpečnost

Pro splnění vašich požadavků nabízíme široký sortiment pojistných ventilů navržených pro maximální bezpečnost a výkon.

Chápeme, že ochrana zaměstnanců je nejdůležitějším požadavkem v prostředí závodu, a proto zajišťujeme, aby naše pojistné ventily byly navrženy a vyráběny tak, aby poskytovaly bezpečnou a dlouhodobou ochranu před nadměrným tlakem.

Ventily jsou navrženy jako kompaktní, s různými materiály tělesa, vlastnostmi a velikostmi. U jakékoli aplikace si můžete být proto jisti, že vaši zaměstnanci, procesy a zařízení jsou pojistnými ventily Spirax Sarco chráněni.

### Proč potřebujete pojistný ventil?

Pokud by byl parní systém vystaven nadměrnému tlaku, mohlo by dojít k poškození zařízení a přerušení provozu či výroby. To může vést ke znehodnocení výrobku a v případě, že se prostředí stane nebezpečným, může dojít ke zranění zaměstnanců.

Tento typ nadměrného tlaku může vzniknout v důsledku nesprávné funkce zařízení, například při poruše chladicího systému nebo v případě požáru či výpadku elektrické energie. Existuje mnoho situací, které mohou vést k nadměrnému tlaku, ale pokud je instalován správně navržený pojistný ventil, je díky němu tlak bezpečně uvolněn.

### Příklady aplikací:

- Parní kotle
- Parní procesní zařízení
- Systémy stlačeného vzduchu
- Autoklávy
- Chemické závody
- Výroba potravin a nápojů
- Výměníky tepla
- Systémy vytápění a klimatizace
- Farmaceutická výroba
- Celulóžky a papírny
- Rafinérie







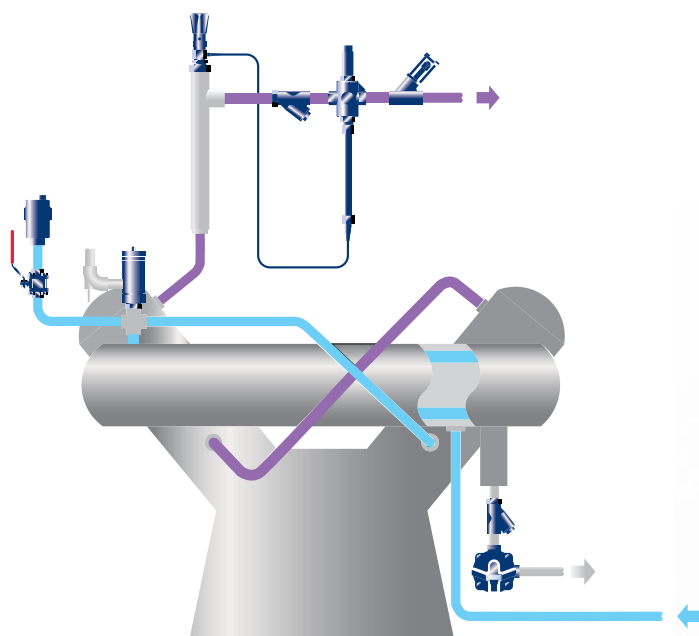
## SV405 a SV406

Navrženy pro ochranu před nadměrným tlakem v běžných procesních aplikacích, jako jsou sterilizátory, malé kompresory a tlakové nádoby.

Typ **SV405** má těleso z mosazi, dýzu z nerez oceli třídy 304 a těsnicí 'O' kroužek sedla z Vitonu.

Typ **SV406** má těleso z nerez oceli, dýzu z nerez oceli třídy 316 a těsnicí 'O' kroužek sedla z Vitonu.

### Příklad aplikace



### Technické údaje

Typ	Materiál	Tlak hydraulické zkoušky za studena	Připojení		Schválení
			Vstup	Výstup	
<b>SV405</b>	Mosaz EN 121640 CW617N	max. 20 bar g	Závit ½" nebo ¾" BSP kuželový vnější BS 21 R nebo NPT	Závit ¾" BSP válcový vnitřní BS 21 Rp nebo NPT	Těsnost uzavření odpovídá normě API 527. Ventily zcela vyhovují požadavkům evropské směrnice pro tlaková zařízení PED, spadají do Kategorie 4 pro Plyn ve Skupině 2 a jsou označeny značkou CE.
<b>SV406</b>	Nerez ocel 1.4409	max. 20 bar g	Závit ½" nebo ¾" BSP kuželový vnější BS 21 R nebo NPT	Závit ¾" BSP válcový vnitřní BS 21 Rp nebo NPT	

# SV405X a SV405P

## SV405X

Navržen pro aplikace, kde je vyžadována zvýšená odolnost proti korozi.

Typ **SV405X** má těleso z mosazi, dýzu z nerez oceli třídy 316 a těsnicí 'O' kroužek sedla z Vitonu.



## Technické údaje

Typ	Materiál	Tlak hydraulické zkoušky za studena	Připojení		Schválení
			Vstup	Výstup	
<b>SV405X</b>	Mosaz EN 121640 CW617N	max. 20 bar g	Závit 1/2" nebo 3/4" BSP kuželový vnější BS 21 R nebo NPT	Závit 3/4" BSP válcový vnitřní BS 21 Rp nebo NPT	Těsnost uzavření odpovídá normě API 527. Ventily zcela vyhovují požadavkům evropské směrnice pro tlaková zařízení PED, spadají do Kategorie 4 pro Plyny ve Skupině 2 a jsou označeny značkou CE.

## SV405P

Ventil je namísto páky vybaven tažným zařízením s kroužkem, jeho použití se doporučuje pro instalace s omezeným prostorem.

Typ **SV405P** těleso z mosazi, dýzu z nerez oceli třídy 304 a těsnicí 'O' kroužek sedla z Vitonu. Dodává se pouze verze s připojením na závit BSP a rozsahem otevíracích tlaků od 1.65 bar g výše. Pojistný ventil **SV405P se nedodává nenastavený**.

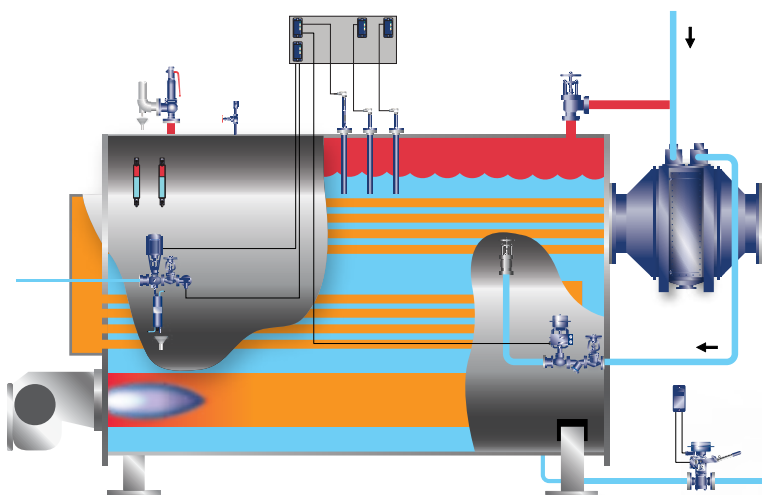
## Technické údaje

Typ	Materiál	Tlak hydraulické zkoušky za studena	Připojení		Schválení
			Vstup	Výstup	
<b>SV405P</b>	Mosaz EN 121640 CW617N	max. 20 bar g	Závit 1/2" nebo 3/4" BSP kuželový vnější BS 21 R	Závit 3/4" BSP válcový vnitřní BS 21 Rp	Těsnost uzavření odpovídá normě API 527. Ventily zcela vyhovují požadavkům evropské směrnice pro tlaková zařízení PED, spadají do Kategorie 4 pro Plyny ve Skupině 2 a jsou označeny značkou CE.

# SV615

Vhodný pro ochranu parních a horkovodních kotlů, vyvíječů páry, tlakových nádob, sběrných nádrží, vzduchových kompresorů, autoklávů, zařízení za redukčními ventily a obecně pro aplikace vyžadující uvolnění nadměrného tlaku.

## Příklad aplikace



## Technické údaje

Typ	Materiál	Tlak hydraulické zkoušky za studena	Připojení		Velikosti	Schválení
			Vstup	Výstup		
<b>SV615</b>	Bronz BS EN 1982 CC491KM	max. 37,5 bar g	Závit vnitřní BSP (BS 21 válcový) nebo NPT. 1" koncovka pro sanitární clamp (pouze velikosti DN15, DN20 a DN25) BS 4825 / ISO 2852 / DIN 32676	Závit vnitřní BSP (BS 21 válcový) nebo NPT	Vstup: DN15, DN20, DN25, DN32, DN40 a DN50	Ventily SV615 vyhovují požadavkům normy EN ISO 4126:2004 a jsou označeny značkou CE vyjadřující plný soulad s požadavky evropské směrnice pro tlaková zařízení PED. Schvalovacím orgánem a notifikovanou osobou je Royal and Sun Alliance. Těsnost uzavření odpovídá normě ASME / API STD 527- Revision 2002

# SV60

Vhodný pro ochranu parních kotlů, potrubí, tlakových nádob, kompresorů, sběrných nádrží a obecně pro většinu aplikací ve zpracovatelském průmyslu.



## Technické údaje

Typ	Materiál	Tlak hydraulické zkoušky za studena	Připojení		Velikosti	Schválení
			Vstup	Výstup		
SV604	Uhlíková ocel	max. 60 bar g	PN40	PN16	Vstup: DN20, DN25, DN32, DN40, DN50, DN65, DN80, DN100, DN125 a DN150	Ventily SV60 zcela vyhovují požadavkům evropské směrnice pro tlaková zařízení PED, spadají do Kategorie 4 pro Plyny ve Skupině 2 a jsou označeny značkou CE. Těsnost uzavření odpovídá normě ASME / API 527-1992. Schválení typu Lloyds Register (LR) - číslo certifikátu 01 / 00125 (E2). Typ SV604 (s přírubami PN) je schválen TUV dle AD-Merkblatt A2, AD-Merkblatt A4, TRD 421, Vd TÜV 100, 100 / 4.
			ASME 300	ASME 150		
SV607	Tvárná litina	PN25 max. 38 bar g, PN16 max. 24 bar g	PN16 (pouze DN65 až DN150)	PN16		
			PN25	PN16		

# SV60H

Navržen pro ochranu horkovodních kotlů a systémů před nadměrným tlakem v souladu s normami DIN 4751-2 a EN12828, pro teploty do 120°C.



## Technické údaje

Typ	Materiál	Tlak hydraulické zkoušky za studena	Připojení		Velikosti	Schválení
			Vstup	Výstup		
<b>SV604H</b>	Uhlíková ocel	PN40 max. 60 bar g	PN40	PN16	Vstup: DN20, DN25, DN32, DN40, DN50, DN65, DN80, DN100, DN125 a DN150	Ventily SV60H zcela vyhovují požadavkům evropské směrnice pro tlaková zařízení PED, spadají do Kategorie 4 pro Plyny ve Skupině 2 a jsou označeny značkou CE. Typ SV60H je schválen TÜV dle TRD 421, TRD 721 a Vd TÜV Merkblatt SV100 a 100/4.
<b>SV607H</b>	Tvárná litina	PN25 max. 38 bar g	PN16 (pouze DN65 až DN150)	PN16		
		PN16 max. 24 bar g	PN25	PN16		



## SVL606

Vhodný pro ochranu parních kotlů, potrubí, tlakových nádob a obecně pro většinu aplikací ve zpracovatelském průmyslu. Zvláště užitečný tam, kde je požadováno celonerezové provedení ventilu z důvodu minimalizace kontaminace procesního média nebo s ohledem na hygienické a estetické aspekty aplikace.

Tento ventil je také vhodný pro kryogenické aplikace.

- **SVL606-B** s plynotěsnou hlavicí vhodný pro kapaliny.

- **SVL606-C** s utěsněnou pákou vhodný pro páru (nebo jiné aplikace, kde je vyžadována páka).



### Technické údaje

Typ	Materiál	Tlak hydraulické zkoušky za studena	Připojení		Velikost	Schválení
			Vstup	Výstup		
<b>SVL606-B</b>	Nerez ocel 1.4408	max. 60 bar g	DN25, DN32, DN40, DN50, DN65, DN80, DN100, DN125, DN150 s přírubami PN40 dle EN1092	DN40, DN50, DN65, DN80, DN100, DN125, DN150, DN200, DN250	Viz vlevo - Připojení	Schváleny TÜV dle AD Merkblatt A2, TRD 421. Zcela vyhovují požadavkům evropské směrnice pro tlaková zařízení PED, spadají do Kategorie 4 pro tekutiny ve Skupinách 1 a 2 (Plyny a Kapaliny). Použití pro konkrétní tekutinu vždy konzultujte se Spirax Sarco.
<b>SVL606-C</b>				s přírubami PN16 dle EN1092		

## SV73

Jsou primárně určeny pro použití na kotlích v energetice a netopených tlakových nádobách, kde jsou vyžadovány pojistné ventily označené značkou (stamp) dle ASME Section I a VIII.

Ventily SV73 ze šedé litiny jsou navrženy a vyrobeny v souladu s ASME Boiler and Pressure Vessel Code Section I and VIII.

### Aplikace

Ochrana parních systémů za redukčními stanicemi, na vstupu do zařízení, jako jsou např. ohřivače vzduchu, výměníky tepla a procesní nádoby. Ochrana tlakových nádob (expandérů kondenzátu) ve vratných systémech kondenzátu. Ochrana akumulčních nádob (vzdušníků) a zařízení v systémech stlačeného vzduchu před nadměrným zvýšením tlaku. Parní kotle a vyvíječe páry.

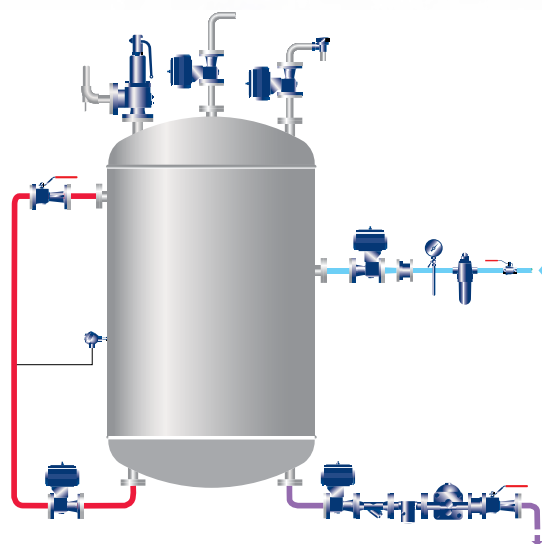
### Popis

Typ SV73 má těleso ze šedé litiny a vnitřní části přicházející do styku s médiem z nerez oceli, průtočný otvor je ve velikostech 'J' až 'R'. Má otevřenou ventilovou hlavu a hlavici se zvedací pákou, připojení může být závitové nebo přírubové.

### Technické údaje



### Příklad aplikace



Typ	Materiál	Tlak hydraulické zkoušky za studena	Připojení		Velikosti	Schválení
			Vstup	Výstup		
<b>SV73</b>	Šedá litina ASTM A126 Class B	max. 41 bar g (600 psi g)	Viz katalogový list TI-S13-25	Viz katalogový list TI-S13-25	1½" x 2½" až 6" x 8"	Schválen organizací National Board of Boiler and Pressure Vessel Inspectors dle ASME Boiler and Pressure Vessel Code Sections I and VIII. Těsnost uzavření odpovídá normě ANSI/API STD 527-1992. Pokud je vyžadována značka (stamp) National Board 'V' nebo 'UV', musí to být specifikováno již v objednávce. Důležitá poznámka: Pojistné ventily SV73 nejsou označeny CE a proto nesmí být používány v EEA (Evropský hospodářský prostor)

## SV74

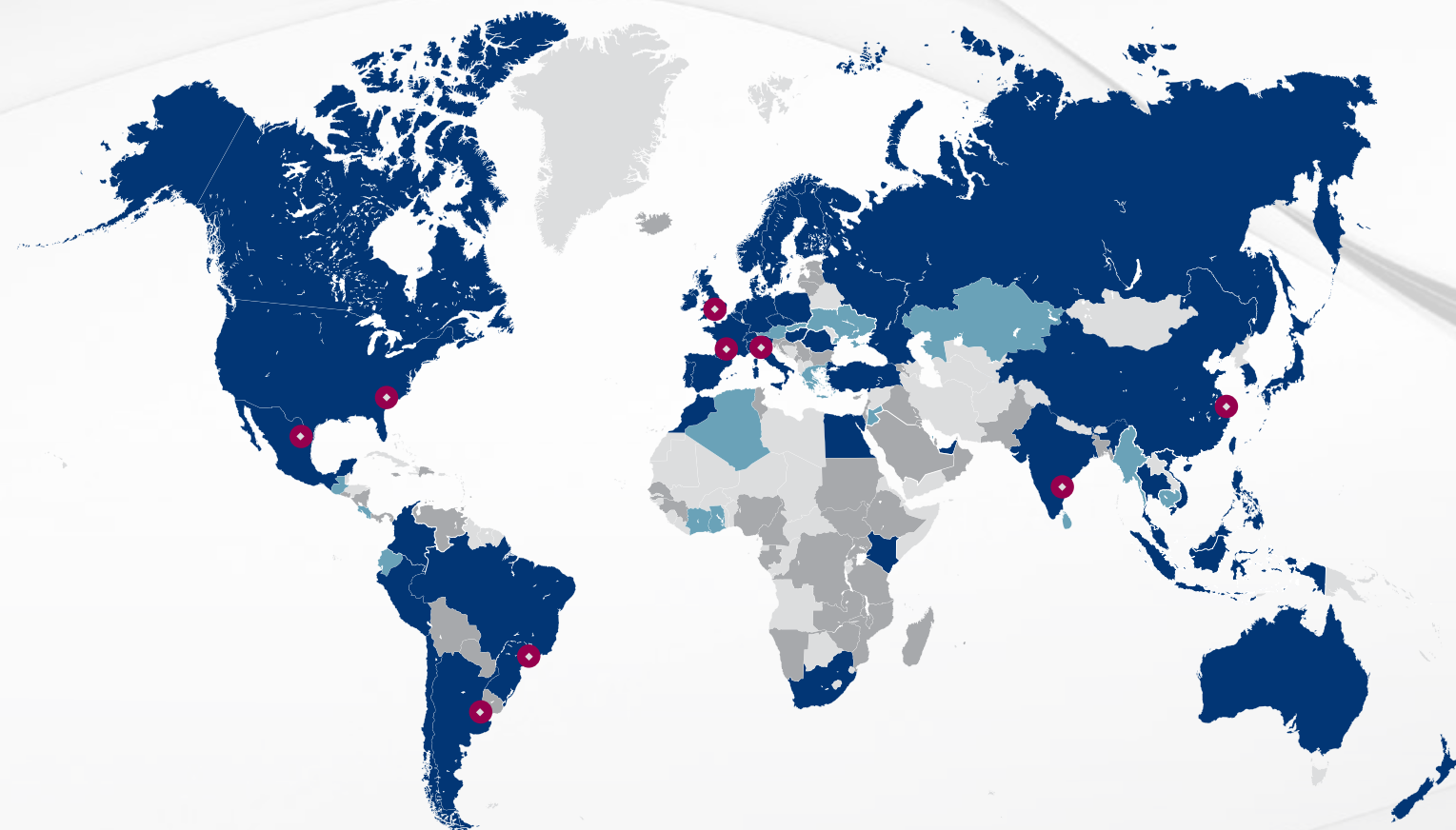
Navržen pro ochranu parních systémů za redukčními stanicemi, na vstupu do zařízení, jako jsou např. ohřívače vzduchu, výměníky tepla a procesní nádoby. Ochrana tlakových nádob (expandérů kondenzátu) ve vratných systémech kondenzátu. Ochrana akumulčních nádob (vzdušníků) a zařízení v systémech stlačeného vzduchu před nadměrným zvýšením tlaku. Parní kotle a vyvíječe páry.

Typ SV74 má těleso z uhlíkové oceli a vnitřní části přicházející do styku s médiem z nerez oceli, průtočný otvor je ve velikostech 'F' až 'R'. Má otevřenou ventilovou hlavu a hlavici se zvedací pákou, připojení je přírubové.



### Technické údaje

Typ	Materiál	Tlak hydraulické zkoušky za studena	Připojení		Velikosti	Schválení
			Vstup	Výstup		
SV74	Uhlíková ocel ASME SA 216 Gr. WCB	max. 70 bar g (1015 psi g)	Příruby dle ANSI class 300 RF	Příruby dle ANSI class 150 RF	1½" x 2" až 6" x 8"	Schváleno organizací National Board of Boiler and Pressure Vessel Inspectors dle ASME Boiler and Pressure Vessel Code Sections I and VIII. Těsnost uzavření odpovídá normě ANSI /API STD 527-1992. Pokud je vyžadována značka (stamp) National Board 'V' nebo 'UV', musí to být specifikováno již v objednávce. Typ SV74 zcela vyhovuje požadavkům evropské směrnice pro tlaková zařízení PED a v požadovaných případech je označen značkou CE.



Dceřiné společnosti

Výrobní závody

Obchodní zastoupení

Distributoři

**spirax**  
**sarco**

Spirax Sarco spol. s r. o.  
Pražská 1455/18a  
102 00 Praha 10 - Hostivař  
Česká republika  
T +420 274001351  
F +420 274001352  
E [info@cz.spiraxsarco.com](mailto:info@cz.spiraxsarco.com)

    YouTube

SB-S13-60-CZ Vydání 1

© Copyright 2019. Spirax Sarco je registrovaná obchodní značka Spirax-Sarco Limited.  
Některé výrobky, služby a řešení nemusí být na určitých trzích k dispozici.