



Certificate No. FM163

1440013/7

spirax sarco

IM-S02-13

ST Vydání 7

FT 14 Plovákový odvaděč kondenzátu 1/2" (DN15) — 1" (DN25) Pokyny pro montáž a údržbu

Popis

FT14 je plovákový odvaděč kondenzátu vyráběný z tvárné litiny, který má vestavěno automatické odvzdušňovací zařízení. Provedení je vertikální - označení FT14 (V) nebo horizontální. Horizontální provedení může mít průtok zprava doleva - označení FT14 (R-L) nebo zleva doprava - označení FT14 (L-R). Na přání může být každé provedení (V, R-L, L-R) odvaděče vybaveno ručně nastavitelným jehlovým ventilem, který slouží k uvolnění parního zámku - verze FT14-C.

Omezující podmínky (ISO 6552)

Maximální podmínky pro tělo odvaděče: PN16

PMA - maximální povolený přetlak: 16 bar

TMA - maximální povolená teplota: 250°C

Zkoušeno přetlakem 24 bar za studeného stavu.

Montáž

Odvaděč musí být instalován ve směru proudění s ramenem plováku ve vodorovné poloze, protože tento klesá a stoupá svisle. Šipka na štitku odvaděče musí ukazovat směrem dolů. Odvaděč může být dodán ve vertikálním provedení (vstup nahoře, výstup dole), v horizontálním provedení - vstup vpravo, výstup vlevo nebo - vstup vlevo, výstup vpravo. **Pokud není v objednávce zadáno jinak, odvaděč se dodává ve standardním provedení - vstup vpravo, výstup vlevo.** Směr průtoku lze změnit otočením víka do požadovaného směru (nutno vyšroubovat šrouby víka a vždy vyměnit těsnění víka za nové). Jehlový ventil v provedení odvaděče FT 14-C se dodává nastavený v poloze otevřeno. Utažením ve směru hodinových ručiček se jehlový ventil uzavírá.

Údržba

Dodávané náhradní díly (ND)

Sestava hlavního ventilu s plovákem 5, 6, 8, 7 (2 kusy), 12, 3, 14, 16 (pouze 1")

Sestava odvzdušňovacího ventilu 3, 6, 9

Zařízení k uvolnění parního zámku a sestava odvzduš. ventilu 10 a 13, 11, 6, 9, 3

Těsnění víka (sada 3 kusů) 3

Kompletní sada náhradních dílů 3, 5, 6, 7, 8, 9, 12, 14, 16 (pouze 1")

Údržba

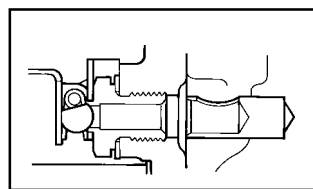
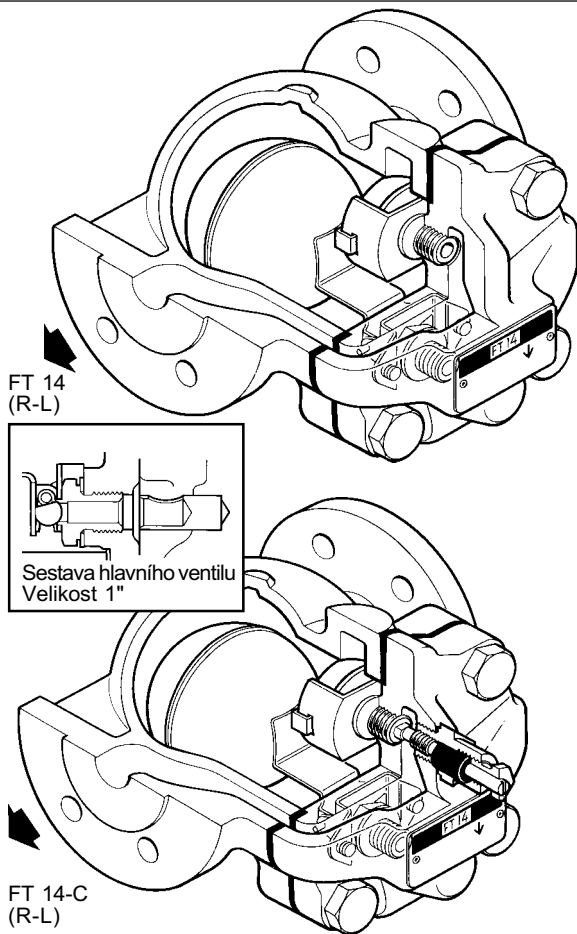
Při vhodném oddělení od systému mohou být opravy prováděny na odvaděči namontovaném v potrubí. Údržba může být prováděna až po vychladnutí odvaděče. Při zpětné montáži se ujistěte, zda jsou všechny stykové plochy čisté.

Jak namontovat sestavu hlavního ventilu

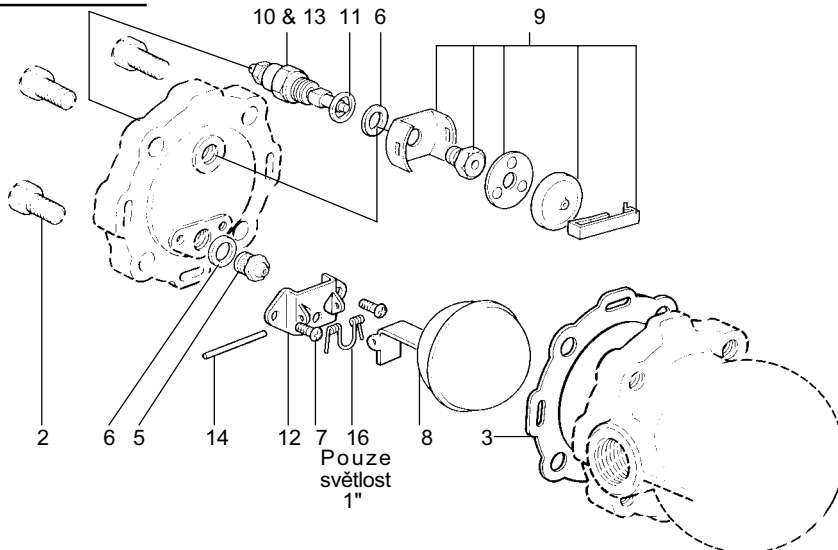
Odšroubujte šrouby víka odvaděče a odmontujte víko. Odstraňte celou sestavu hlavního ventilu po odšroubování dvou šroubů nosné desky páky plováku. Vyměňte sedlo hlavního ventilu a namontujte nové sedlo ventilu a nové těsnění sedla ventilu. Vyměňte celou novou sestavu hlavního ventilu a utáhněte šrouby. Namontujte víko odvaděče a vyměňte těsnění víka.

Jak namontovat sestavu odvzdušňovacího ventilu

Odstraňte sponu, kapsli, distanční desku. Odšroubujte sedlo ventilu a odstraňte rám a těsnění ventilu. Namontujte nové těsnění, nové sedlo a rám. Umístěte distanční desku a kapsli, vše zajistěte sponou do rámu. Zkontrolujte polohu a vystředění sestavy odvzdušňovacího ventilu tak, aby se dalo nasadit víko odvaděče.



Pouze světlost 1"



Doporučené utahovací momenty:

Položka	mm nebo	Nm
5	17	50-55
7	kříž. šroubovák M4x6	2.5-3
9	17	50-55
10 a 13	19	35-40
2	17 M10x30	40-45
