



Cert. No. LRQ 0963008

ISO 9001

spirax
sarco

TI-P146-05
ST Issue 4

UFT32不锈钢材质密封型 浮球式蒸汽疏水阀(与管道连接器相连)

简介

UFT32密封型浮球式蒸汽疏水阀,奥氏体不锈钢材质,免维修,内置自动排空装置。UFT32可在32 bar以下的蒸汽压力下工作。当与相应的管道连接器相连时,UFT32可以方便地从管道中取出,不仅不影响管道,而且大大缩短系统停机时间。管道连接器有螺纹,承插焊和法兰等连接方式。

标准

阀体和阀盖的焊接标准符合ASME Section IX和BS/EN 288。本产品完全符合欧洲压力设备指令97/23/EC。

证书

本产品可提供EN 10204 3.1证书。注:如需证书,请在订购时注明。

口径和管道连接

UFT32可与下述管道连接器相连

PC10 直型连接器 ANSI/ASME 300(见TI-P128-10)

PC10HP 直型连接器 ANSI/ASME 600(见TI-P128-10)

PC20 连接器带Y-型过滤器ANSI/ASME 300(见TI-P128-15)

IPC21 连接器带Y-型过滤器和Spiratec感应器
ANSI/ASME 300(见TI-P128-17)

PC3_ 连接器带一个活塞阀ANSI/ASME600(见TI-P128-02)

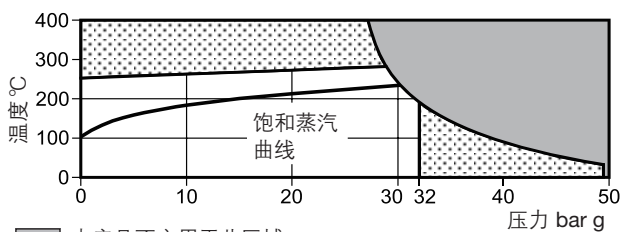
PC4_ 连接器带两个活塞阀ANSI/ASME 600(见TI-P128-03)

注:连接器的型号决定整个装置的最大工作压力和温度,请参考上述产品对应的技术资料。

限制条件(ISO 6552)

阀体设计条件	ANSI/ASME 300
PMA-最大允许压力	50 bar g@38°C
TMA-最大允许温度	400°C@28 bar g
最小允许温度	-48°C
PMO-最大工作压力	32 bar g
TMO-最大工作温度	286°C@29 bar g
设计最大冷态水压试验压力	50 bar g

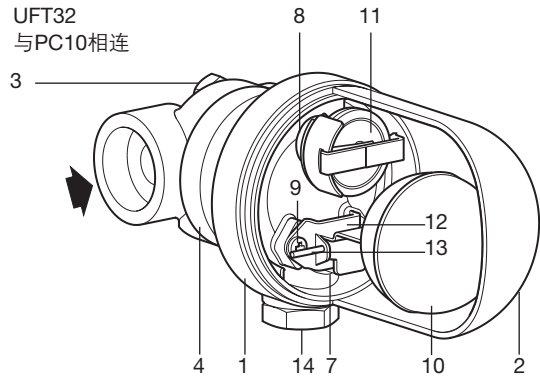
工作范围



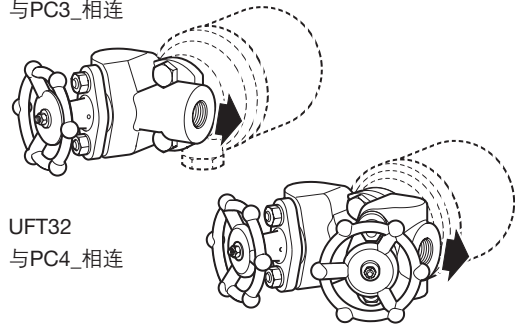
■ 本产品不应用于此区域。

■ 本产品不应用此区域,否则会损坏其内部件。

注:整个装置的压力和温度限制由管道连接器的型号等级和连接线决定。具体请参考上述连接器的技术资料。



UFT32
与PC3_相连



UFT32
与PC4_相连

△ PMX-最大压差

UFT32-4.5	UFT32-10	UFT32-14	UFT32-21	UFT32-32
4.5 bar	10 bar	14 bar	21 bar	32 bar

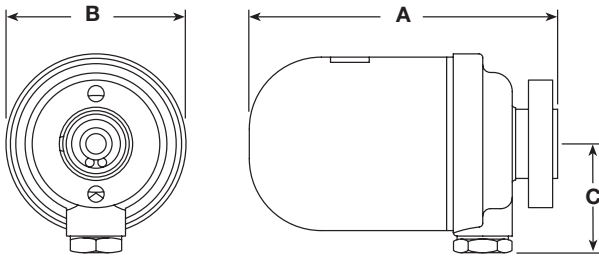
材质

序号	部件	材质	
1	阀体	奥氏体不锈钢304	EN 10213-4 1.4308; ASTM A351 CF8
2	阀盖	奥氏体不锈钢304	EN 10028-7 1.4301; ASTM A240 Gr. 304
3	连接螺栓	钢	ASTM A193 B7
4	法兰	合金钢	A322 Gr. 4130
*5	内环垫圈	不锈钢/石墨填充	螺旋AISI 316扁钢
*6	外环垫圈	不锈钢/石墨填充	螺旋AISI 316扁钢
7	主阀座	不锈钢	BS 970 431 S29
8	主阀/排气阀 阀座垫片	不锈钢	BS 1449 304 S11
9	主阀装配螺丝	不锈钢	BS 6105 CI A2-70
10	浮球连杆机构	不锈钢	BS 1449 304 S16
11	排空装置	不锈钢	
12	枢轴支架	不锈钢	BS 1449 304 S16
13	枢轴销	不锈钢	
14	堵头	奥氏体不锈钢	EN 10088-3 1.4301 ASTM A479 304

注:部件5和6详细下页备件图

尺寸/重量 (近似)mm 和 kg

口径	A	B	C	重量
UFT32	164	94	57	2.02



安全信息、安装和维修

详细信息请参考随产品提供的安装维修指南(IM-P146-01)。UFT32可以和任何管道连接器相连，但应水平安装并使堵头(14)向下。具体见相应的管道连接器的安装和维修指南(IM-P128-06, IM-P128-11, IM-P128-13)。

处理

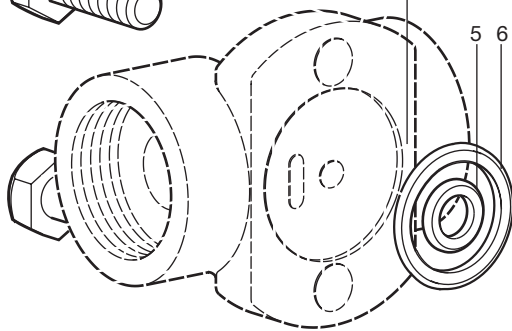
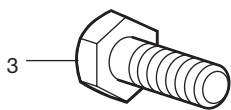
UFT32疏水阀由不锈钢制成，因此可以循环使用。处理得当，不会造成环境危害。

产品说明

浮球式蒸汽疏水阀UFT32可提供4.5, 10, 14, 21和32 bar 五种不同的压差等级。疏水阀用两个螺栓与管道连接器相连，安装/更换简单方便，免维修。

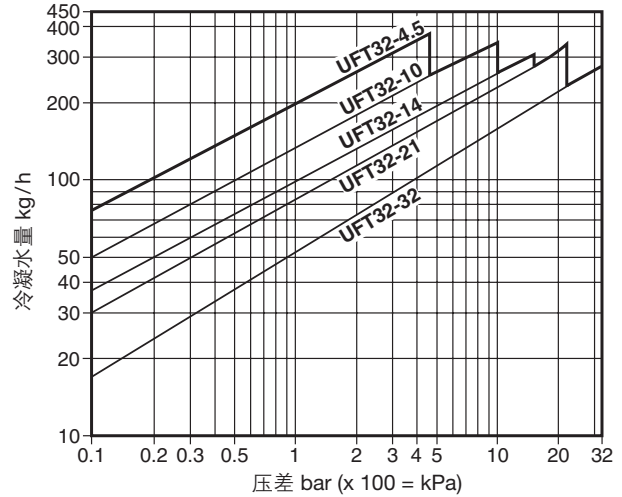
订购说明

例如斯派莎克UFT32-32浮球式蒸汽疏水阀。UFT32和连接器必须分别订购。每个UFT32都有保护盒和内外环垫圈(已安全定位)及两个螺丝。
例：1-斯派莎克UFT32-21密封型不锈钢浮球式蒸汽疏水阀(与管道连接器一起使用)。



排量(ISO 7842)

注：图中所示排量为饱和温度下的排量。当排放过冷水时，排空气阀可以增加排量。在起机状态，热静力排空阀打开，冷凝水的排量至少比图中所示值增加100%。
例：5 bar压差时，UFT32-14的热态冷凝水排量为195 kg / h。冷态冷凝水排量至少为390 kg / h。



备件

UFT32为密封免维修型疏水阀，无内部备件提供。下图中实线部分为可供备件，虚线部分不作为备件提供。

可供备件

连接螺栓(2件套)	3
整个UFT32疏水阀装置，包括垫圈和连接螺栓(3)	

订购备件

请根据上述说明订购，并注明疏水阀的尺寸，型号和压力等级。
举例：2件连接螺栓，用于斯派莎克UFT32密封型不锈钢浮球疏水阀(与管道连接器相连)。

建议拧紧力矩

序号	部件	或 mm	N m
3	连接螺栓	9/16" A/F	30 - 35

