



Cert. No. LRQ 0963008

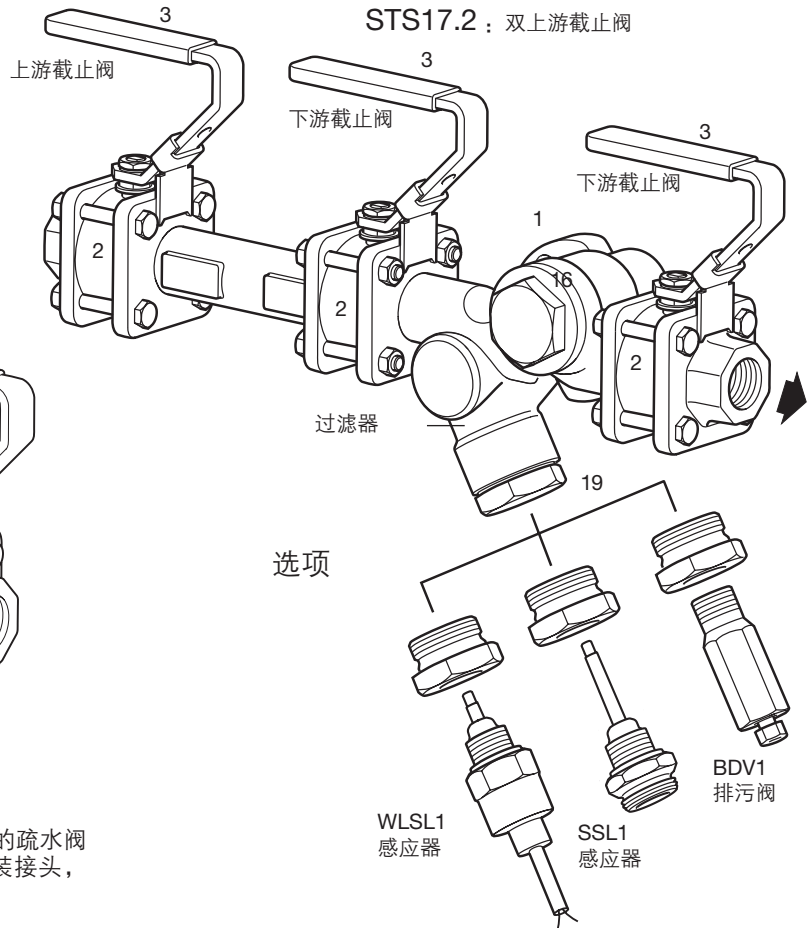
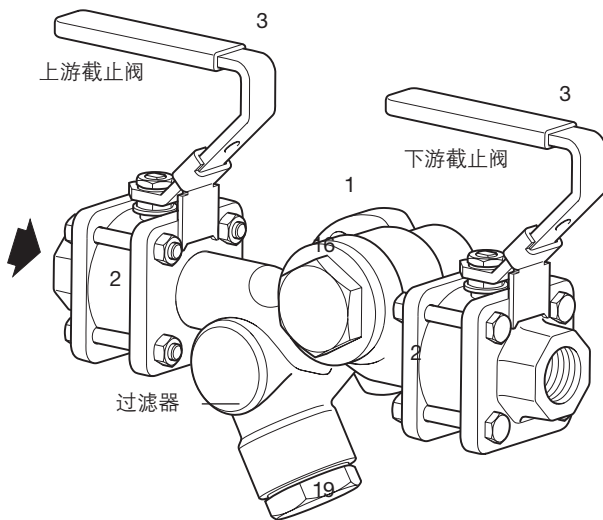
ISO 9001

spirax
sarco

TI-P128-22
ST Issue 7

STS17.2 管道连接器式蒸汽疏水阀站

STS17.2 : 单上游截止阀



简介:

STS17.2不锈钢紧凑型疏水阀站,提供了方便快捷的疏水阀解决方案,它包括:上游和下游截止阀,管道快装接头,过滤器和止回阀。

可选型号:

STS17.2可提供单上游截止阀和双上游截止阀。
STS17.2结合了斯派莎克快速安装的技术,同时也使得产品可以快速维护。根据不同的应用,下列疏水阀可以和STS17.2连接安装(疏水阀需要单独提供)
-UTD30和UTD52热动力疏水阀
-UBP32压力平衡式疏水阀
-USM双金属式疏水阀
-UIB30和UIB30H倒吊筒式疏水阀

标准

该产品完全符合欧洲压力设备指令97/23/EC。

证书

产品可以提供EN10204 3.1证书。

注:如需证书,请在订购时注明。如需其他证书,请联系斯派莎克。

口径和连接方式

1/2", 3/4", 1", BSP, NPT 和 SW
DN15, DN20, DN25, ANSI150和ANSI300
DN15, DN20, DN25, EN1092 PN40

选项

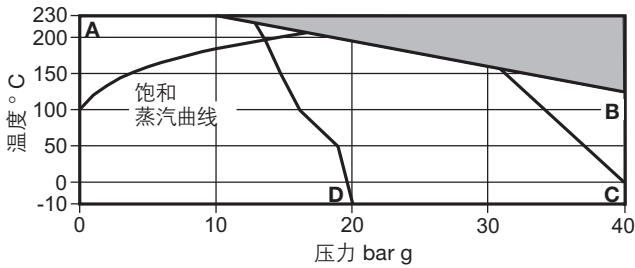
整体SSL1(仅泄漏)或者WLSL1(泄漏和积水)感应器,可以与R1C或者R16C配备,用于检测输水运行工况。

BDV1排污阀用于运行时排污或者清洗滤网, BDV1排放时要防止烫伤。请注意,排污阀和感应器只能选择一个。

材质

序号	部件	材质	
1	阀体	不锈钢	ASTM A351 Gr. CF8
2	球阀	不锈钢	ASTM A182 F316L
3	手柄	Mild steel ENP coated	
16	止回阀	不锈钢	ASTM A276 431
19	过滤器盖	不锈钢	ASTM A582 416

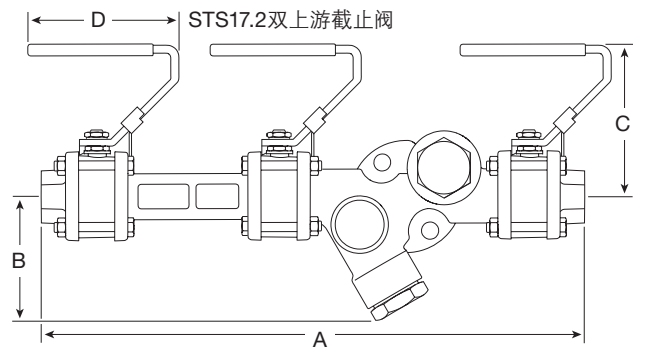
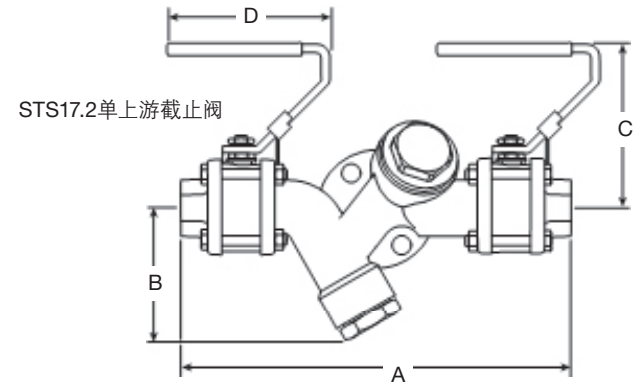
工作范围



- 该产品不能用于此区域
- A - B 法兰ASME Class 300, 螺纹和焊接.
- A - C 法兰EN 1092 PN40.
- A - D 法兰ASME Class 150.

系统设计条件	PN40
PMA 最高允许压力	40 bar g @ 120° C
TMA 最高允许温度	230° C @ 10 bar g
最低允许温度	-10° C
PMO 最高饱和蒸汽工作压力	ASME 150 13.6 bar g
	所有其他连接 17.5 bar g
TMO 最高运行温度	230° C @ 10 bar g
最低运行温度	-10° C
设计最大冷态水压试验压力	60 bar g

尺寸/重量 (近似) mm 和 kg



尺寸/重量 (近似) mm 和 kg

截止选项	口径和连接	尺寸 mm				重量 kg
		A	B	C	D	
单	1/2" BSP, 1/2" NPT和1/2" SW	222	76	93	90	3.60
单	3/4" BSP 和 3/4" NPT	222	76	93	90	3.53
单	3/4" SW	213	76	93	90	3.54
单	1" BSP 和 1" NPT	229	76	93	90	3.71
单	1" SW	269	76	93	90	3.86
单	1/2" ASME (ANSI) 150	268	76	93	90	4.45
单	1/2" ASME (ANSI) 300	294	76	93	90	4.98
单	DN15 EN 1092 PN40	284	76	93	90	5.12
单	3/4" ASME (ANSI) 150	272	76	93	90	4.67
单	3/4" ASME (ANSI) 300	306	76	93	90	5.98
单	DN20 EN 1092 PN40	304	76	93	90	5.74
单	1" ASME (ANSI) 150	271	76	93	90	4.96
单	1" ASME (ANSI) 300	309	76	93	90	6.64
单	DN25 EN 1092 PN40	304	76	93	90	6.24
双	1/2" BSP, 1/2" NPT 和 1/2" SW	350	76	93	90	5.32
双	3/4" BSP 和 3/4" NPT	350	76	93	90	5.25
双	3/4" SW	341	76	93	90	5.26
双	1" BSP 和 1" NPT	357	76	93	90	5.43
双	1" SW	397	76	93	90	5.58
双	1/2" ASME (ANSI) 150	396	76	93	90	6.17
双	1/2" ASME (ANSI) 300	422	76	93	90	6.70
双	DN15 EN 1092 PN40	412	76	93	90	6.84
双	3/4" ASME (ANSI) 150	400	76	93	90	6.39
双	3/4" ASME (ANSI) 300	434	76	93	90	7.70
双	DN20 EN 1092 PN40	432	76	93	90	7.46
双	1" ASME (ANSI) 150	399	76	93	90	6.68
双	1" ASME (ANSI) 300	437	76	93	90	8.36
双	DN25 EN 1092 PN40	432	76	93	90	7.97

备件

可供备件如下图所示，其他部分不作为备件提供。

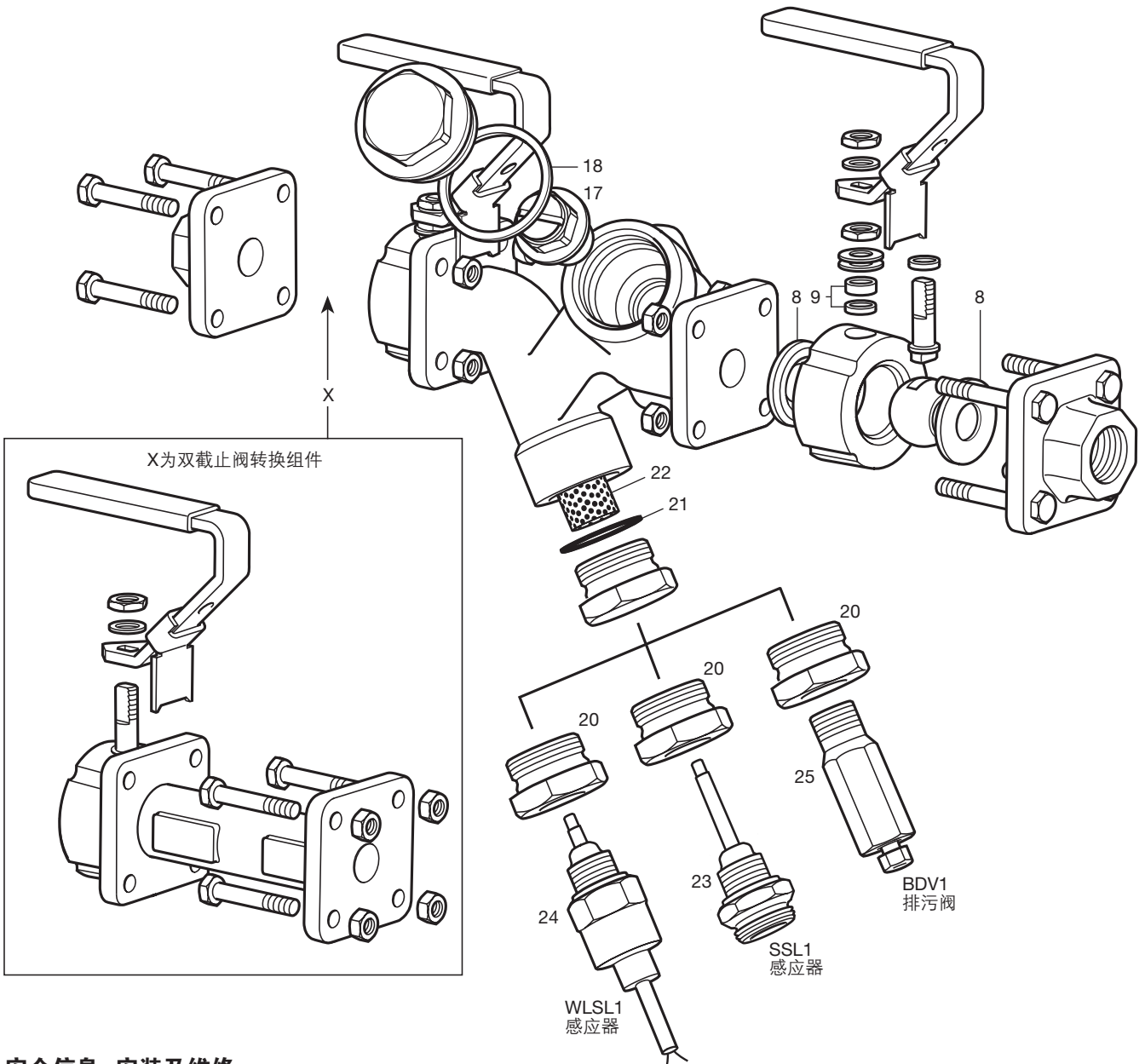
可供备件

截止球阀阀座和阀杆密封		8, 9
过滤器网和垫片		21, 22
感应器及其垫片	SSL1 感应器	23
	WLSL1 感应器	24
止回阀组件		17, 18
双截止转换组件		
BDV1 排污阀组件		20, 21 + 25

订购备件

按照上述说明订购备件,并说明型号和口径。

例：1-感应器及其垫片带WLSL1用于STS17.2紧凑型疏水阀站。

**安全信息、安装及维修**

详见随产品提供的安装维修指南(IM-P128-23)。

订购说明

例：1套 1/2" BSP 螺纹连接STS17.2紧凑型蒸汽疏水阀站，带SSL1感应器，STS17.2不锈钢紧凑型蒸汽疏水阀站。