



Cert. No. LRQ 0963008

ISO 9001

**spirax
sarco**

TI-P186-12CN
CH Issue 1

压力控制阀 减压阀SRV505和SRV505Z 应用小流量下的减压阀

技术数据

法兰连接:	DN15-DN25
螺纹连接:	G $\frac{1}{2}$
名义压力PN:	250barg
进口压力:	最大250barg
出口压力:	0.005-20barg
Kvs值:	0.2-0.9
温度:	SRV505 130°C SRV505Z 200°C

描述

中等控制压力的减压阀是一种简单的控制阀,它提供精确的下游压力控制的同时也满足安装和维护简单的要求。它对阀下游压力的控制不需要任何气动或电动元件。

SRV505减压阀是一种用于小流量的膜片控制的弹簧负载比例控制阀。SRV505采用深冲不锈钢工艺生产,具备优良的防腐蚀能力。阀体进口管状套管与阀座的流道相对应。软密封的阀芯有引导的与阀座配合,阀芯通过阀座周围马镫型装配与控制膜片连接。SRV505Z推荐的使用温度高达200°C,除了金属阀芯的密封和隔膜与阀体间的水冷热保护器,该阀在设计上都已经确认。

弹簧模块包括阀盖,弹簧,调节螺栓,膜片和内部件。它仅仅通过卡箍环和两个螺栓与阀体相连接。更换膜片或者由于不同的压力范围更换整个弹簧组建及其简单,不需要特殊的工具。该设计同样也可方便的用于检修。

改变控制压力不影响阀体的高度(调节螺栓高度不增加)SRV505Z需要一段导管(在现场安装)。如果出口压力低于1.1barg,SRV505同样也需要一根导管。

这一类阀门没有确保阀门紧密关闭的切断元件。按照VDI/VDE 2174的要求,阀门在关闭位置时,出现该阀流通能力下0.5%的泄露率是被允许的。

标准

- » 全部不锈钢结构
- » 不增加高度的调节螺丝
- » 快速拆装的阀体卡箍环
- » 导管连接(SRV505,当出口压力小于1.1barg)

选项

- » 压力表接口
- » 对于有毒有害的介质,可提供带泄露管连接的完全密封的阀帽(包括密封的调节螺栓)。必须连接泄露管,并能安全和无压力的泄放介质。
- » 可提供多种适合你材质的膜片和密封材料
- » 多种连接方式:无菌的,DIN或者ANSI法兰,套管式;其他要求的连接
- » 可按要求定制



Kv值(m³/h)

全部口径可选	0.2	0.5	0.9
--------	-----	-----	-----

设定范围(bar) SRV505

0.005-0.025	0.02-0.12	0.1-0.5	0.2-1.1	0.8-2.5	1-5	4-12	10-20
-------------	-----------	---------	---------	---------	-----	------	-------

设定范围(bar) SRV505Z

0.005-0.025	0.02-0.12	0.1-0.5	0.2-1.1	0.8-2.5	1-5	4-12
-------------	-----------	---------	---------	---------	-----	------

允许的减压比

设定范围	Kv值		
	0.2	0.5	0.9
0.005-0.12	1485	1000	750
0.1-0.5	405	280	210
0.2-1.1	185	125	100
0.8-2.5	105	70	50
1-20	39	27	20

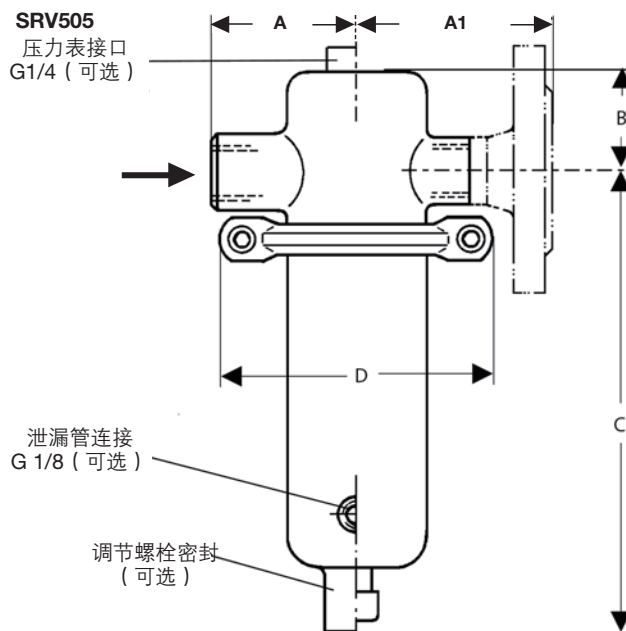
材料		
类型	DM505	DM505Z
温度	130°C	200°C
阀体	CrNiMo-steel	CrNiMo-steel
	CrNiMo-steel	CrNiMo-steel
内部件	CrNiMo-steel	CrNiMo-steel
阀体密封	CrNiMo-steel	CrNiMo-steel
弹簧	CrNiMo-steel	CrNiMo-steel
膜片	FPM optional EPDM or PTFE	CrNiMo-steel
膜片保护涂层	FPM or EPDM	EPDM
	PTFE(Option)	PTFE(Option)

尺寸mm						
设定范围 bar	尺寸	型号	G _{1/2}	法兰按DIN2635		
				DN15	DN20	DN25
全部压力 = 范围	A/A1	505+505Z	100	130	150	160
	B	505+505Z	39	39	39	39
0.005-0.025	C	505	257	257	257	267
	C	505Z	387	387	387	297
0.02-0.12	D	505+505Z	360	360	360	360
	C	505	257	257	257	267
	C	505Z	387	387	387	297
0.1-0.5	D	505+505Z	264	264	264	264
	C	505	257	257	257	267
	C	505Z	387	387	387	297
0.2-1.1	D	505+505Z	200	200	200	200
	C	505	257	257	257	267
	C	505Z	387	387	387	297
0.8-2.5	D	505+505Z	138	138	138	138
	A/A1	505	100	180	180	180
	A/A1	505Z	100	130	150	160
	C	505	196	196	196	196
	C	505Z	325	325	325	325
1-5	D	505+505Z	114	114	114	114
	C	505	190	190	190	190
	C	505Z	325	325	325	325
4-12	C	505Z	325	325	325	325
10-20	D	505+505Z	114	114	114	114

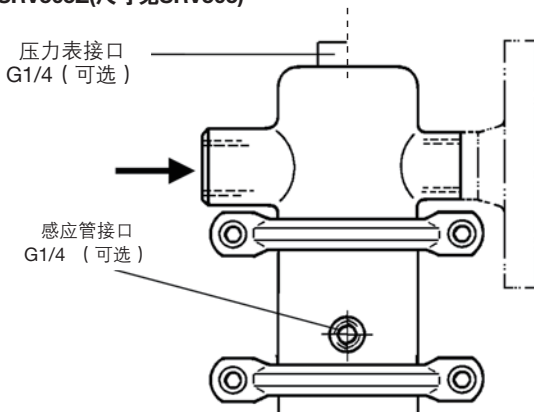
重量kg					
设定范围 bar	型号	G _{1/2}	法兰按DIN2635		
			DN15	DN20	DN25
0.005-0.025	505	6	7.5	7.5	8
0.002-0.12	505Z	6.5	8	8	8.5
0.1-0.5	505	5.5	7	7	7.5
	505Z	6	7.5	7.5	8
0.2-1.1	505	4.5	6	6	6.5
	505Z	5	6.5	6.5	7
0.8-2.5	505	2	3.5	3.5	4
	505Z	2.5	4	4	4.5
1-20	505	1.5	3	3	3.5
	505Z	2	3.5	3.5	4

可按要求进行特殊设计

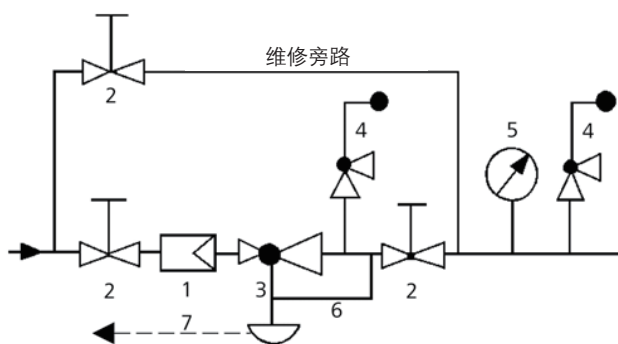
尺寸图



SRV505Z (尺寸见 SRV505)



推荐的安装



- 1 过滤器
- 2 截止阀
- 3 减压阀
- 4 安全阀
- 5 压力表
- 6 感应管 G1/4 (SRV505Z)
- 7 泄漏管 G 1/8 (可选)

感应管取压点应在阀后10-20倍管径的地方。