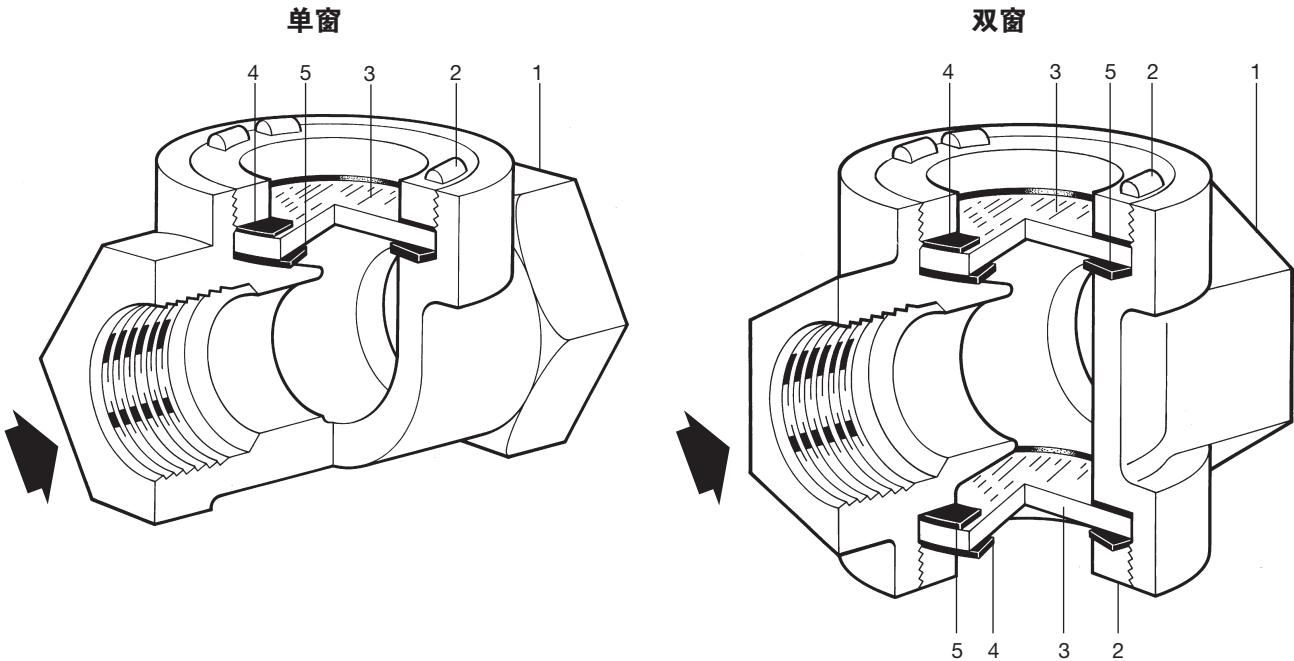




Cert. No. LRQ 0963008

ISO 9001

单窗和双窗观视镜



简介

单窗和双窗观视镜，螺纹连接，随口径不同提供青铜和黄铜材质的产品。

标准

本产品符合欧洲压力设备指令97/23/EC。

证书

本产品可提供EN 10204 2.2证书。注：如需提供证书，请在订货时注明。

口径和管道连接

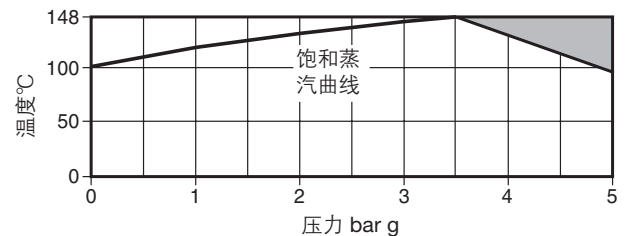
单窗 $\frac{3}{8}$ "、 $\frac{1}{2}$ "、 $\frac{3}{4}$ "和1"螺纹BSP或NPT。

双窗 $\frac{1}{2}$ "、 $\frac{3}{4}$ "、1"、1 $\frac{1}{4}$ "、1 $\frac{1}{2}$ "、2"螺纹BSP或NPT。

材质

序号	部件	材质	
1	阀体	$\frac{1}{2}$ " - 1"	黄铜 EN 12165 CW617N
		1 $\frac{1}{4}$ " - 2"	青铜 BS EN CC491K
2	视窗框	黄铜	EN 12165 CW617N
3	视窗	钢化钠钙玻璃	BS 3463
4	顶部垫片	加强型片状石墨	
5	底部垫片	加强型片状石墨	

压力/温度限制



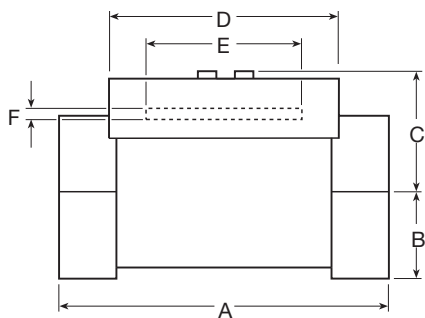
■ 本产品不能用于此区域

阀体设计条件	PN5
PMA 最大允许压力	5 bar g@ 90°C
TMA 最高允许温度	148°C@3.5 bar g
最低允许温度	-29°C
PMO 饱和蒸汽下最大工作压力	3.5 bar g
TMO 最高工作温度	148°C
最低工作温度	0°C
注：低于此温度，请咨询斯派莎克公司	
设计最大冷态水压试验压力	7 bar g
PTMX 最大测试压力 (蒸汽)	3.5 bar g

尺寸 / 重量 (近似) mm/kg

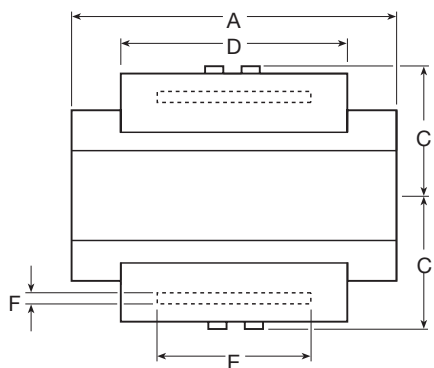
单窗

口径	A	B	C	D	E	F	重量
3/8"	89	16	32	64	50	4.8	0.6
1/2"	89	16	32	64	50	4.8	0.6
3/4"	89	19	35	64	50	4.8	0.7
1"	87.5	24	38	64	50	4.8	0.9



双窗

口径	A	B	C	D	E	F	重量
1/2"	89	-	32	64	50	4.8	0.9
3/4"	89	-	32	64	50	4.8	0.9
1"	89	-	35	64	50	4.8	1.2
1 1/4"	108	-	51	73	50	4.8	1.9
1 1/2"	108	-	51	73	50	4.8	1.8
2"	114	-	57	76	50	4.8	2.5



安全信息、安装和维护

详细信息请参考随产品一起提供的安装和维修指南 (IM-S32-04)。

警告

某些应用中的冷凝水会对视窗玻璃有溶解作用，特别是水中含有腐蚀性的碱性和酸性物质。因此，建议定期检查视窗玻璃，如有变薄现象，应立即更换玻璃。在观看时，注意戴安全镜保护眼睛。

安装和维护

视镜前后应安装截止阀，上游截止阀应首先关闭以防止压力过载。当安装在喷射式疏水阀(如热动力疏水阀)后，其距离至少应为1米。这可以保证视镜玻璃不受热和压力冲击。应采取相应措施确保在视镜失效时，破裂的玻璃不会对人员和设备造成伤害。

确保有足够的检修空间。

处理

本产品可循环使用，处理得当不会引起环境问题。

订购

例：1-斯派莎克1"双窗视镜，BSP螺纹连接，黄铜阀体和可拆卸钢化钠钙玻璃。

备件

如图所示，实线部分是可供应的备件，虚线部分不属提供范围。

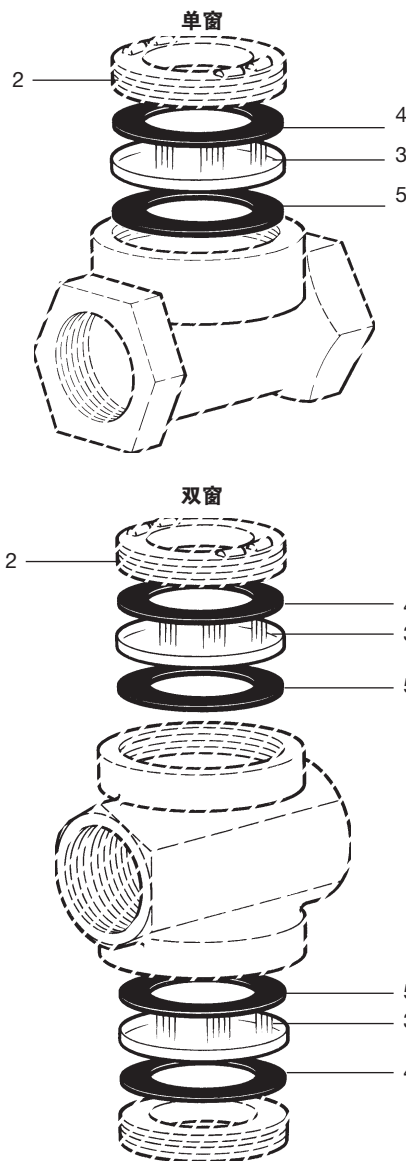
可供备件

视窗和垫片	3, 4, 5
垫片组	4, 5

订购备件

请按上表中描述订购备件，并说明视镜的型号和尺寸。

例如：1-视窗和垫片，用于1"双窗视镜。



建议拧紧力矩

序号	部件	或 mm	N m
2	视窗框		60 - 65

