



Cert. No. LRQ 0963008

ISO 9001

spirax sarco

TI-P401-08
AB Issue 3

RFS1和RFS2型 锅炉给水再循环喷雾系统

A

- 增加闪蒸蒸汽冷凝能力
- 提高锅炉给水箱热效率
- 提高锅炉给水箱内的除氧效果
- 节能三速泵

简介

斯派莎克RFS型锅炉给水再循环喷雾系统设计用于锅炉给水箱,以增加闪蒸蒸汽冷凝能力。当返回冷凝水流量大而冷的锅炉补给水间断供应时,有价值的闪蒸蒸汽就可能从排气口损失掉。为确保闪蒸蒸汽凝结,通常把给水箱中相对较冷的水泵到喷雾口。每小时大约有20%的给水箱的水被循环以增加闪蒸蒸汽冷凝能力。由于使用了低能耗水泵,提高了给水箱的热效率。

应用

RFS系统专门用于斯派莎克闪蒸冷凝除氧头。每个除氧头需安装雾化喷嘴。

系统组成

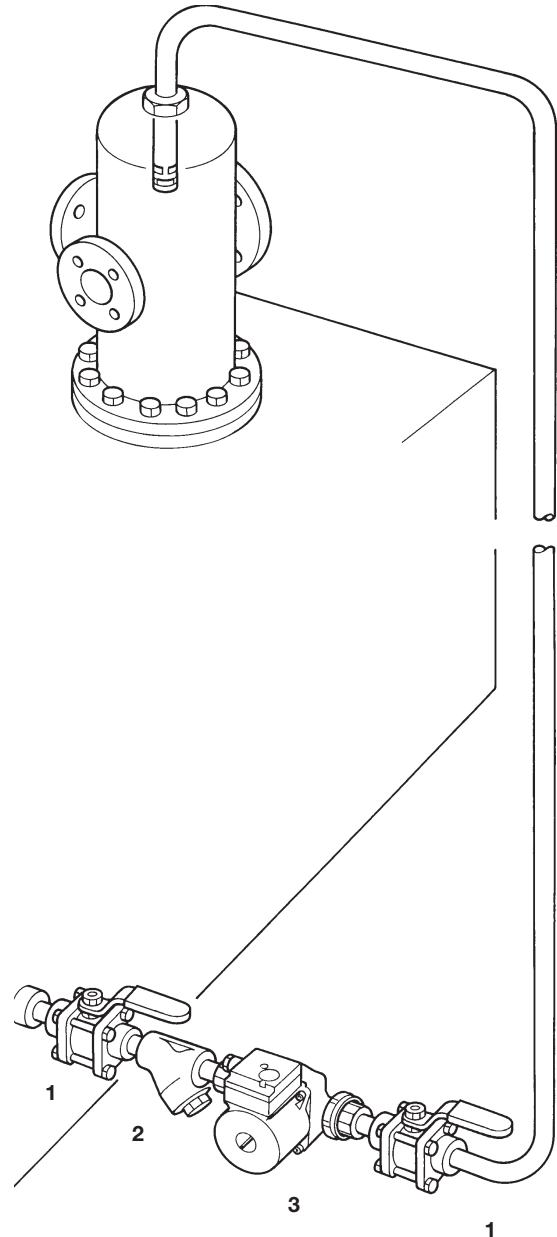
系统型号	隔离阀 过滤器	Y型	泵	雾化 喷嘴
RFS1	M10 1" BSP	Fig 12 1" BSP	RP1 1" BSP 240 V 50 Hz	1" BSP male taper
RFS2	M10 1¼" BSP	Fig 12 1¼" BSP	RP2 G1½" 240 V 50 Hz	1" BSP male taper

材质

序号	部件	材质
1	截止阀	阀体碳钢, 不锈钢内部件
2	Y型过滤器	铸铁带不锈钢滤网
3	电动泵	铸铁, 不锈钢内部件
4	雾化喷嘴	不锈钢

限制条件

系统设计用于大气压力下的开式水箱最高100℃水。最高环境温度80℃。



选型

系统选型基于水箱容量的20%循环量。

水箱容量 升(kg)	给水再循环喷雾系统	
	型号	泵速设定
≤ 3 000	RFS1	1
3 000 至 6 000	RFS1	2
6 000 至 8 000	RFS1	3
8 000 至 10 000	RFS2	2
10 000 至 30 000	RFS2	3

订购说明

例：1-斯派莎克锅炉给水再循环喷雾系统RFS1。

尺寸/重量 (近似) mm/kg

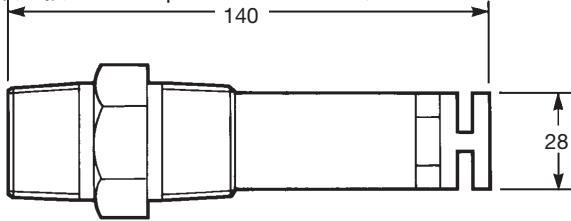
Model 10型截止阀详情参照相关资料。

Figure 13 Y型过滤器详情参照相关资料。

雾化喷嘴

专门设计的不锈钢喷嘴用于在闪蒸冷凝除氧头内分配再循环给水。

螺纹连接1" BSP taper male. Kv=6.65。



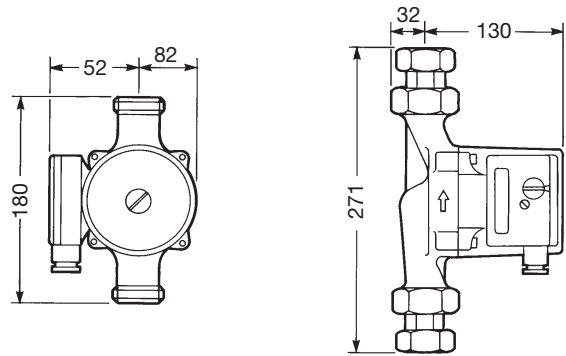
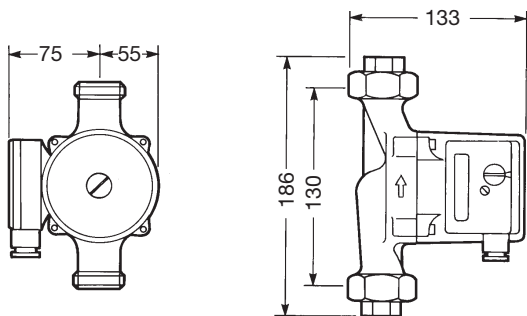
泵

三速感应转子

BSP标准进、出口活接头连接。

单相240v 50Hz

系统泵 型号	连接形式	输入 功率W	重量 kg
RP1	1" BSP活接头	40 至 100	2.5
RP2	G1½"活接头	85 至 100	2.5



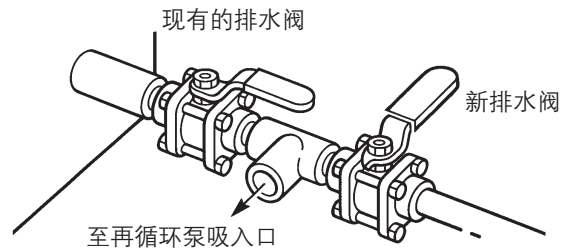
安装

对于新应用

对新应用，给水箱设计应考虑标明的连接形式。接口尺寸与泵的名义尺寸相同，而且应尽可能靠近水箱低部。泵吸入截止阀，过滤器和泵尽可能靠近水箱，但应考虑到球阀的操作和滤网的拆卸。出口侧管道长度应尽可能短。对RFS2系统，泵出口管道应缩至1"接到雾化喷嘴。泵接线按照用电工作条例，就是使用DOL启动器，带有过载保护和电闸。

对改装应用

如果没有合适的备用接口，建议利用排放水口连接一个T型三通如图。这种方法不需水箱排水既可安装。



注意

对所有的应用，泵轴必须水平，或比排气口堵头稍高以保护轴承和轴顶部不过早磨损。

运行

锅炉运行时，泵应连续运行。泵运行时不能缺水。

维护

建议定期检查滤网，清除垃圾。